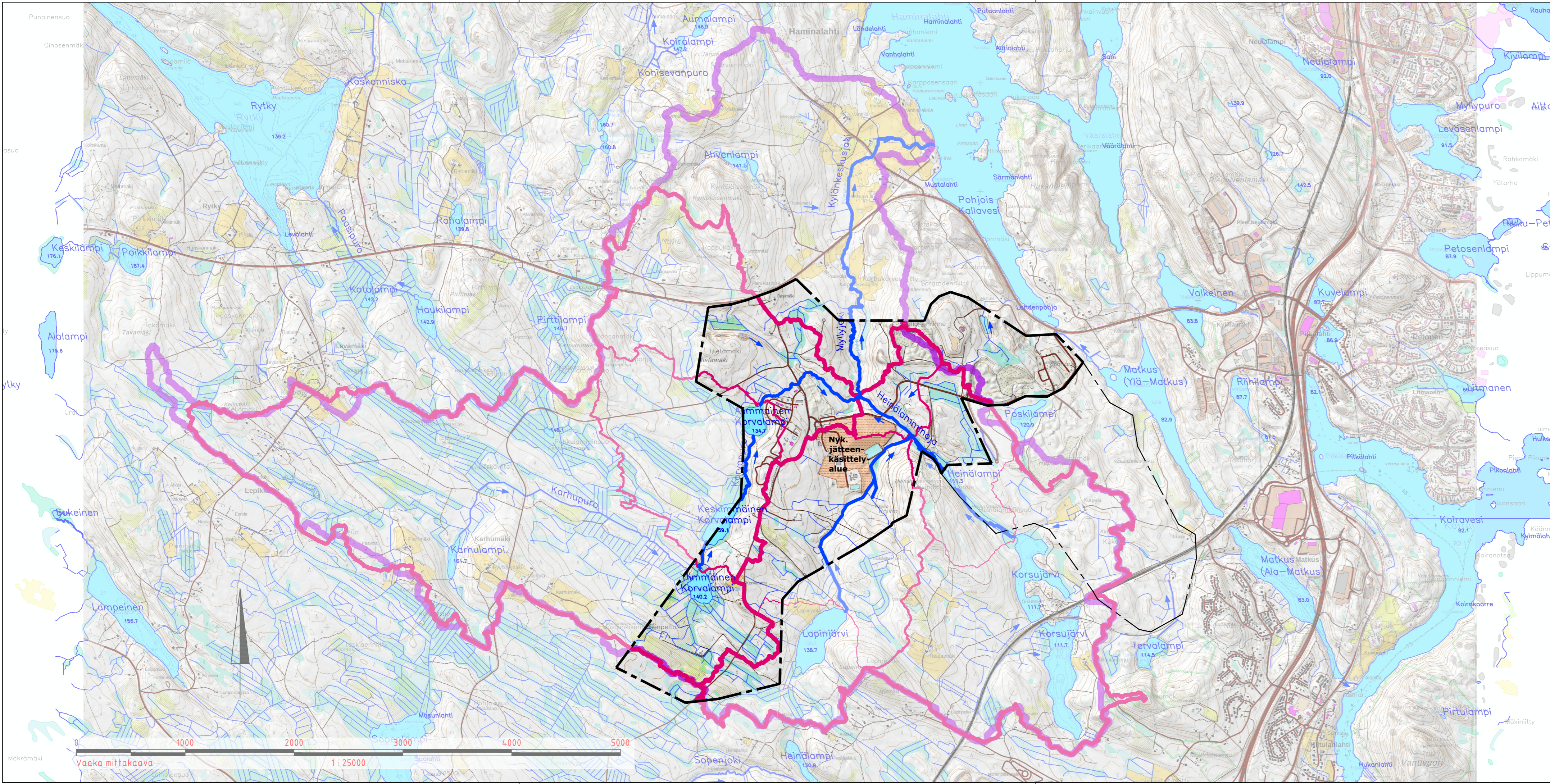


F:\NRTR2025\N014XX\VRTR2025\N01492\1510091776\_HEPOMÄEN\_HV\_10\_TULDKSET\DWG\HEPOMAKI\_HV\_NYKYTILA.DWG  
Tulostettu: 06.03.2026



**Selite**

- Hepomäen vihreän siirtymän toteutettavuus selvityksen (HEVISIIRTO) aluerajaus
- SUUNNITTELUALUE
- Vedenjakaja, 4. jakovaihe (SYKE uusi valuma-aluejako)
- Vedenjakaja / valuma-alueen rajaviiva; tarkennettu ScalgoLIVE-ohjelmistolla ja manuaalisesti
- Nykyiset päävirtausreitit ja virtaussuunta

**Kartan laatimiseen käytetty seuraavia aineistoja:**

Aineisto	Lähde	Muuta
Maastotietokanta	MML latauspalvelu 18.11.2025	
Peruskartta	MML latauspalvelu 18.11.2025	
Rinnevarjoste	MML latauspalvelu 18.11.2025	
Valuma-alueet	SYKE latauspalvelu 18.8.2025	

KORKEUSJÄRJESTELMÄ N2000  
KOORDINAATTIJÄRJESTELMÄ ETRS-GK27

Kohde <i>KIVIHARJU 38.</i>  <i>HEPOMÄKI</i>	Piirustuksen sisältö <i>HYDROLOGINEN NYKYTILAKARTTA</i>	Mittakaava <i>1:25000</i>
Piirustuslaji <i>YLEISSUUNNITELMA</i>		
<b>KUOPIO</b> KAUPUNKISUUNNITTELU PALVELUT, KUNNALLISTEKINEN SUUNNITTELU PL 1097 (SUOKATU 42), 70111 KUOPIO (017)182 111, www.kuopio.fi	Päiväys <i>6.3.2026</i>	Suunn. alue .
	Hyv.	As.nro <i>4067/02.08.00/2024</i>
	Tark.	Projekti no .
	Suunn.	Piir. nro .
	Piirt.	<i>N1</i>
<b>RAMBOLL</b>	Ramboll Finland Oy Puutarhakatu 9 70300 Kuopio puh. 020 755 611	Suunn.ala <b>HUL</b>
	Työnro <b>1510091776</b>	Piirustusno <b>N1</b>
	hyv.	Muutos .
suunnittelija <b>P. Paavilainen</b>	piirt. <b>PPaa</b>	tark. <b>K. Hell</b>
		pvm <b>6.3.2026</b>