








-  Hevisiirto aluerajaus
-  Vesilain suojelema luontotyyppi

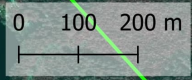
© Ortokuva (metsaorto) MML 2025
© A-Insinöörit Suunnittelu Oy

0 100 200 m





 Hevisiirto aluerajaus
 Vesilain suojelema luontotyyppi



© Ortokuva (metsaorto) MML 2025
© A-Insinöörit Suunnittelu Oy

397

000

325


317


419

123

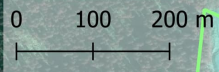
183

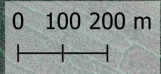




 Hevisiirto aluerajaus

 Vesilain suojelema luontotyyppi

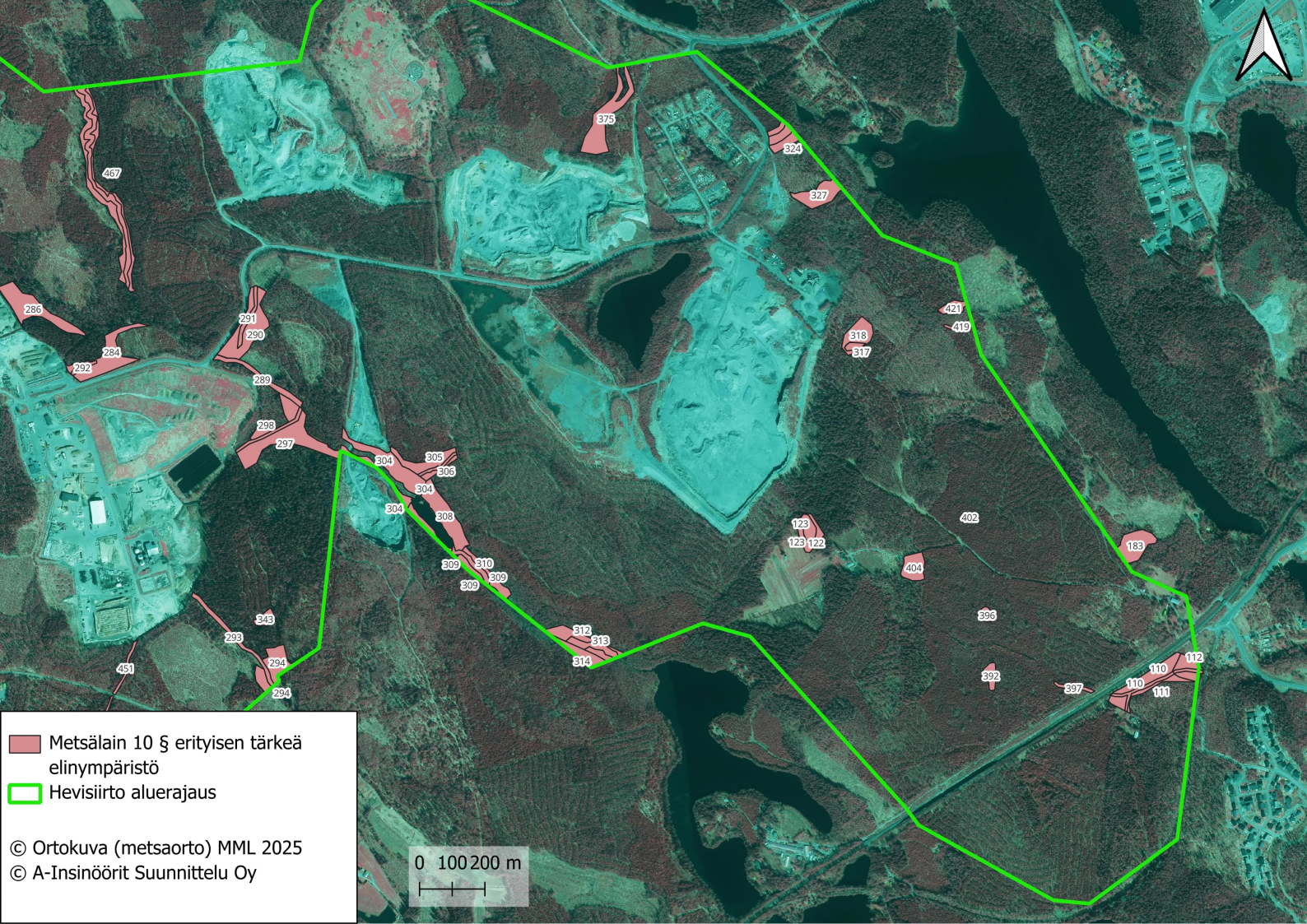
© Ortokuva (metsaorto) MML 2025
© A-Insinöörit Suunnittelu Oy







-  Hevisiirto aluerajaus
-  Metsälain 10§ erityisen tärkeä elinympäristö

© Ortokuva (metsaorto) MML 2025
© A-Insinöörit Suunnittelu Oy

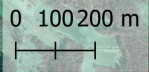


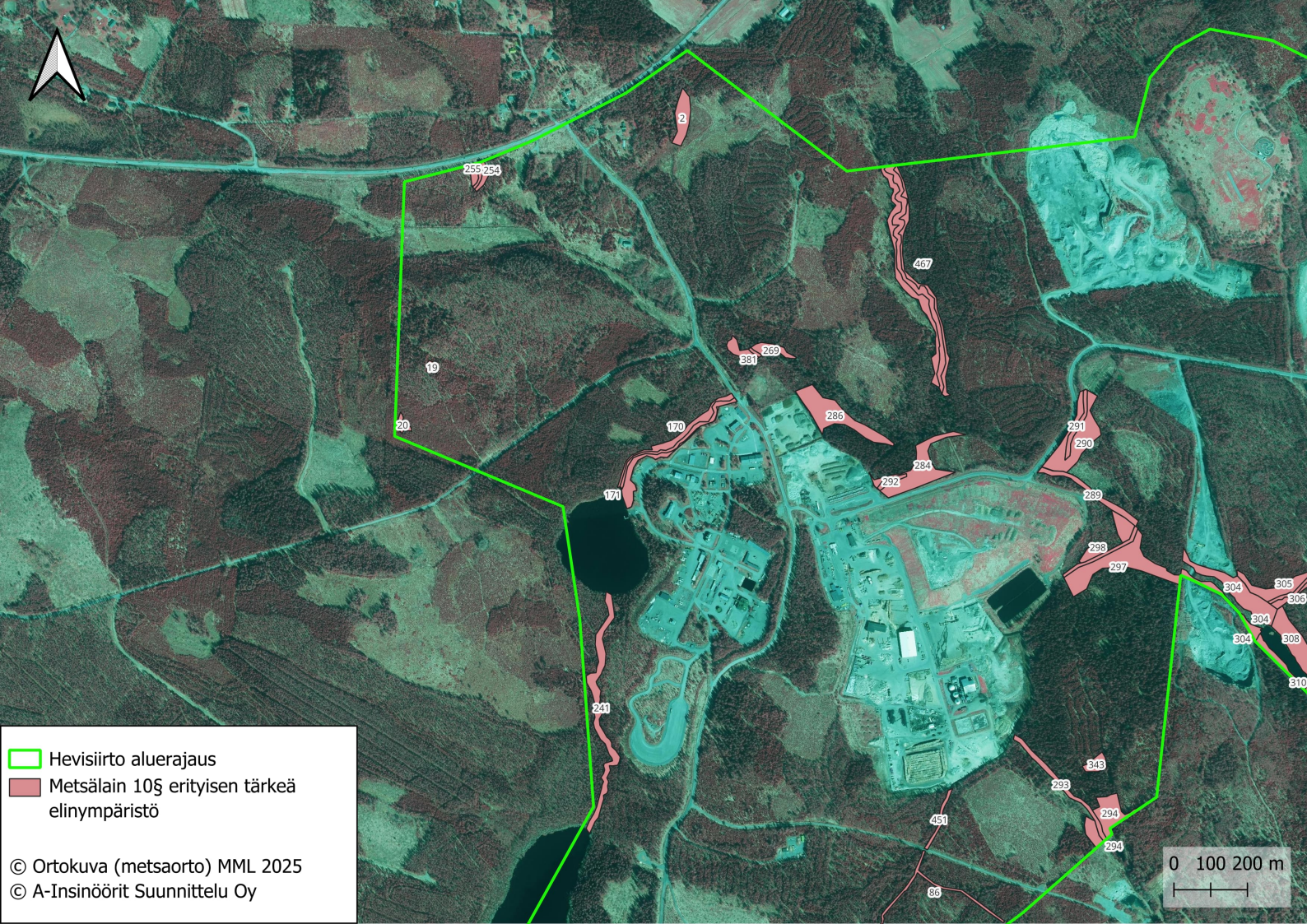
 Metsälain 10 § erityisen tärkeä elinympäristö



 Hevisiirto aluerajaus

© Ortokuva (metsaorto) MML 2025

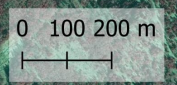
© A-Insinöörit Suunnittelu Oy

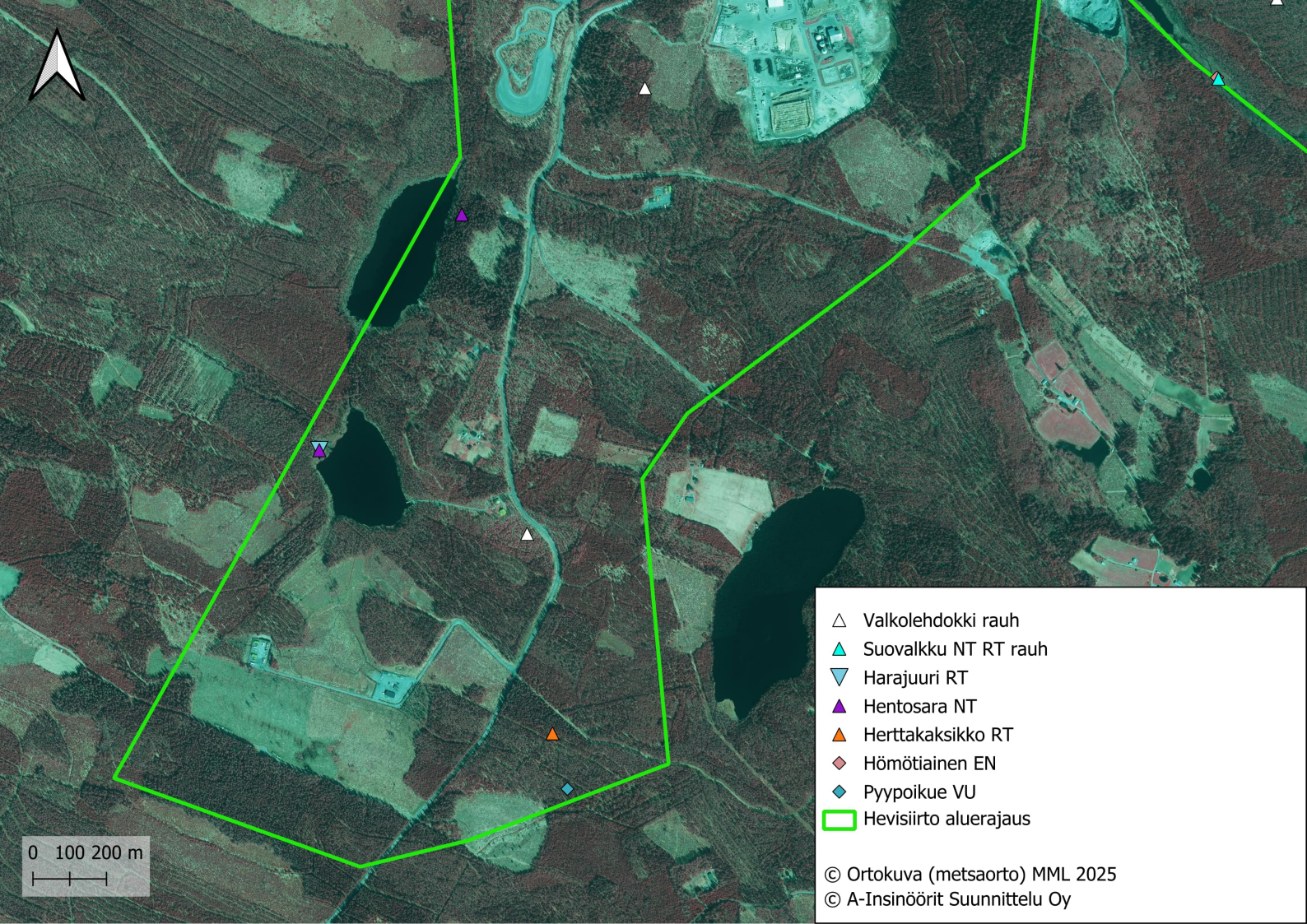




 Hevisiirto aluerajaus
 Metsälain 10§ erityisen tärkeä elinympäristö

© Ortokuva (metsaorto) MML 2025
© A-Insinöörit Suunnittelu Oy





- △ Valkolehdokki rauh
- ▲ Suovalkku NT RT rauh
- ▼ Harajuuri RT
- ▲ Hentosara NT
- ▲ Herttakaksikko RT
- ◆ Hömötiainen EN
- ◆ Pyypoikue VU
- ▭ Hevisiirto aluerajaus

© Ortokuva (metsaorto) MML 2025
© A-Insinöörit Suunnittelu Oy



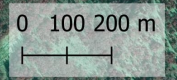
- △ Valkolehdokki rauh
 - ▲ Hajuheinä IV, II, NT, rauh
 - ▲ Suovalkku NT RT rauh
 - ▲ Hentosara NT
 - ▲ Korpinurmikka NT, RT
 - ▲ Raidankeuhkojäkälä NT
 - ◆ Metson ja pyyn VU ulosteita
 - ◆ Hömötiainen EN
 - Täpläpaperikko NT, RT
 - Hevisiirto aluerajaus
- © Ortokuva (metsaorto) MML 2025
© A-Insinöörit Suunnittelu Oy

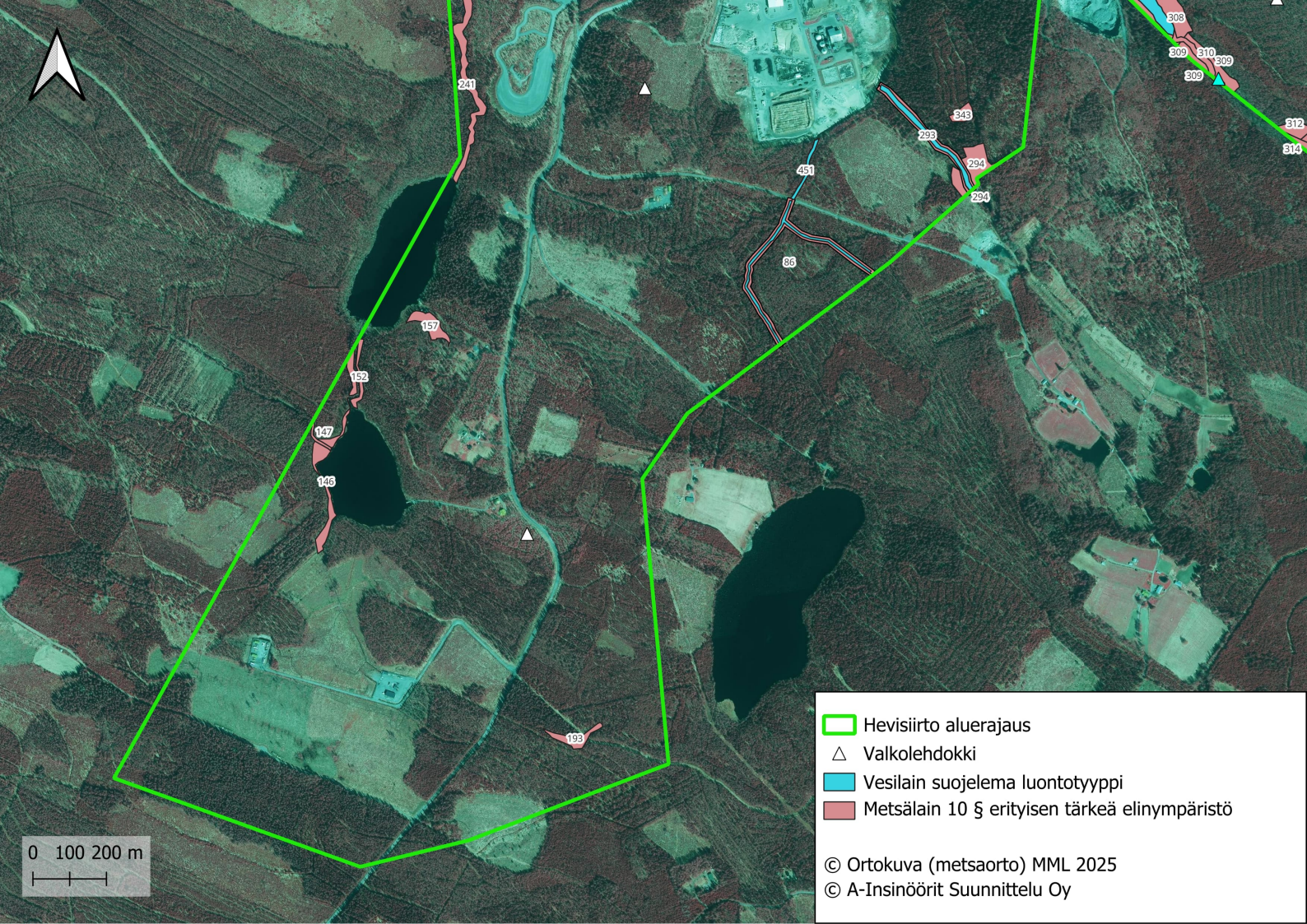
0 100200 m







▲ Hentosara NT
△ Valkolehdokki rauha
□ Hevisiirto aluerajaus

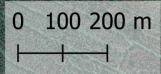
© Ortokuva (metsaorto) MML 2025
© A-Insinöörit Suunnittelu Oy

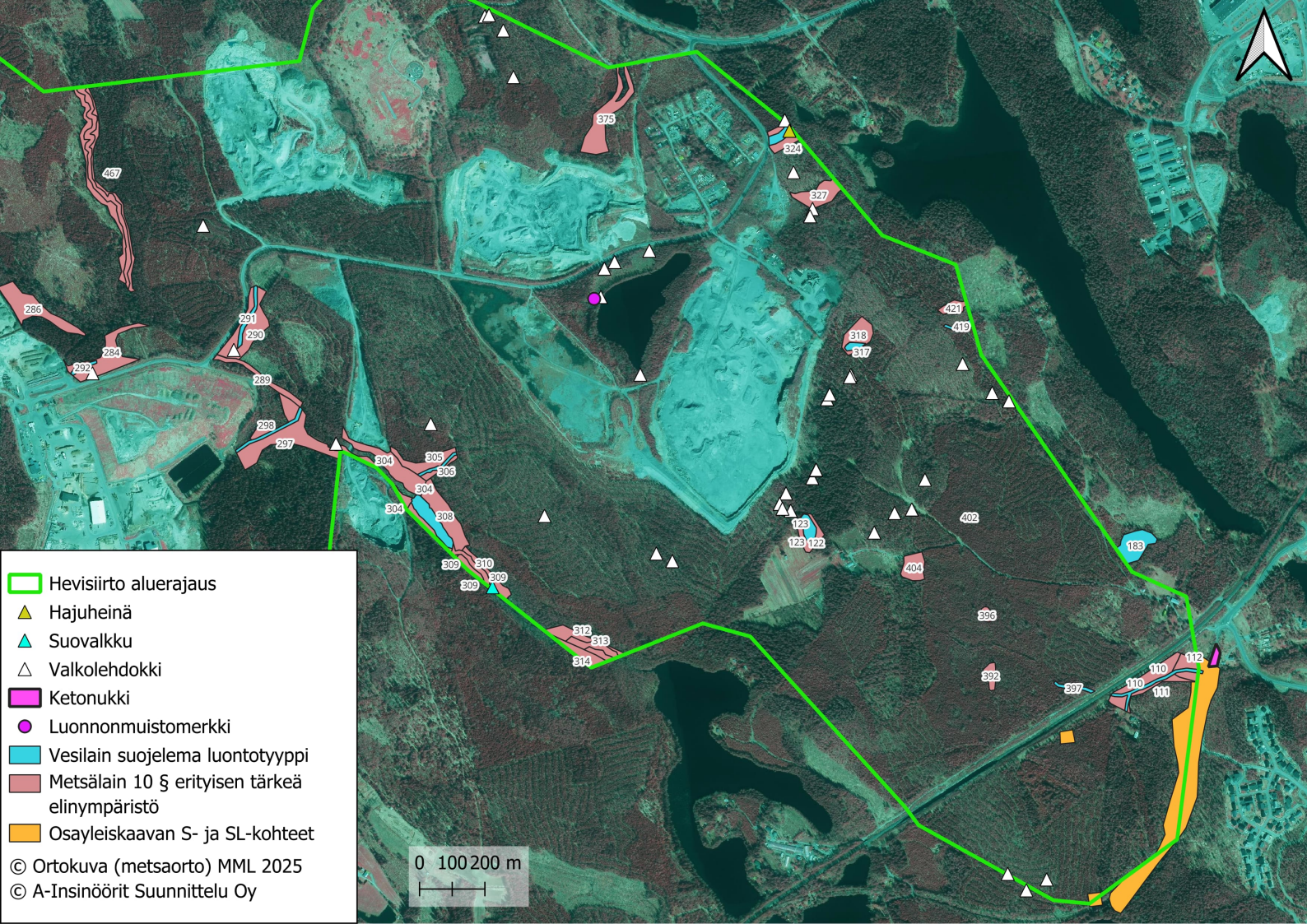




-  Hevisiirto aluerajaus
-  Valkolehdokki
-  Vesilain suojelema luontotyyppi
-  Metsälain 10 § erityisen tärkeä elinympäristö

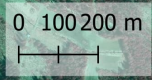
© Ortokuva (metsaorto) MML 2025
© A-Insinöörit Suunnittelu Oy

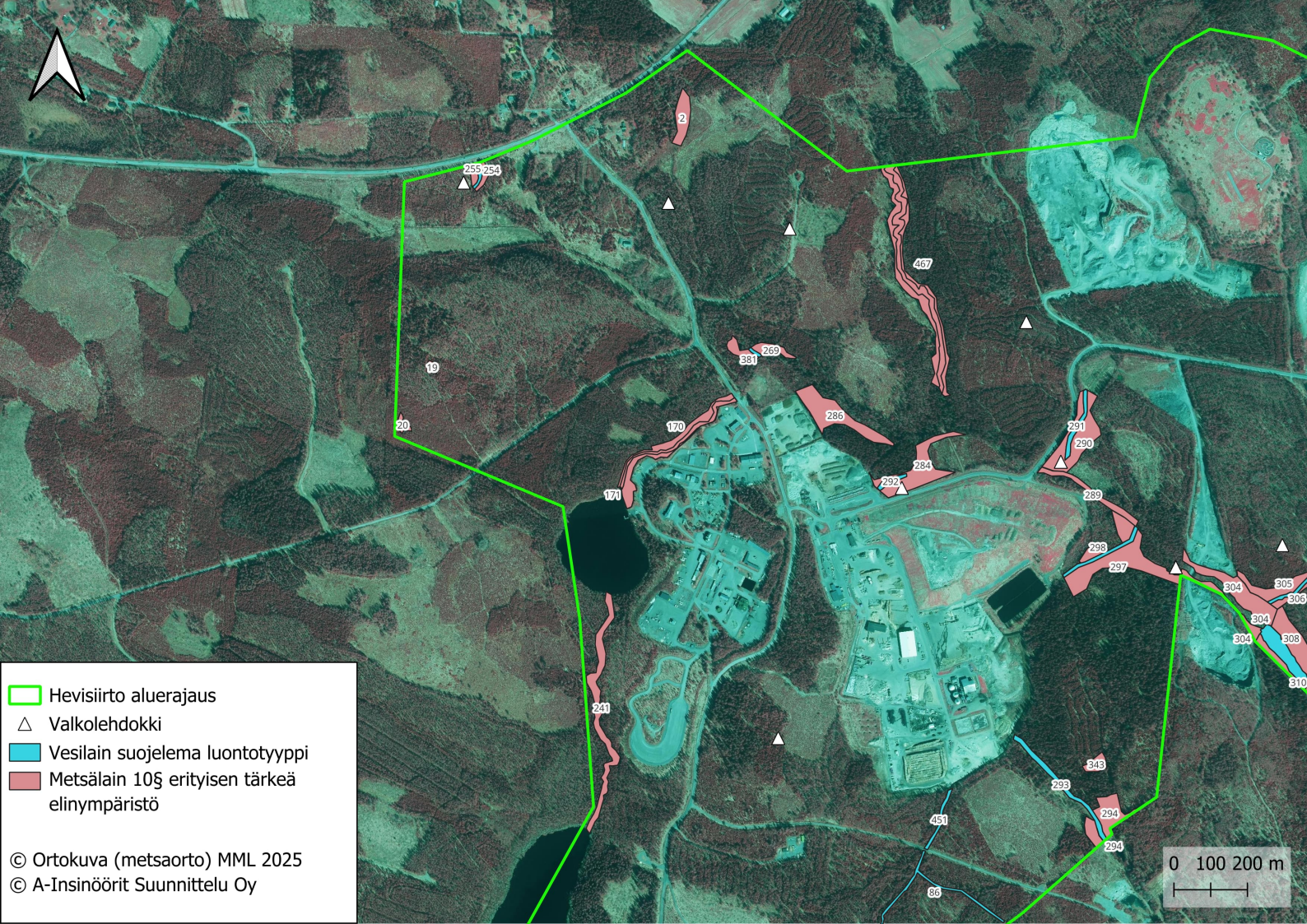








- Hevisiirto aluerajaus
- Hajuheinä
- Suovalkku
- Valkolehdokki
- Ketonukki
- Luonnonmuistomerkki
- Vesilain suojelema luontotyyppi
- Metsälain 10 § erityisen tärkeä elinympäristö
- Osayleiskaavan S- ja SL-kohteet

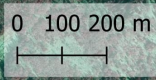
© Ortokuva (metsaorto) MML 2025
© A-Insinöörit Suunnittelu Oy

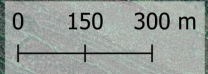
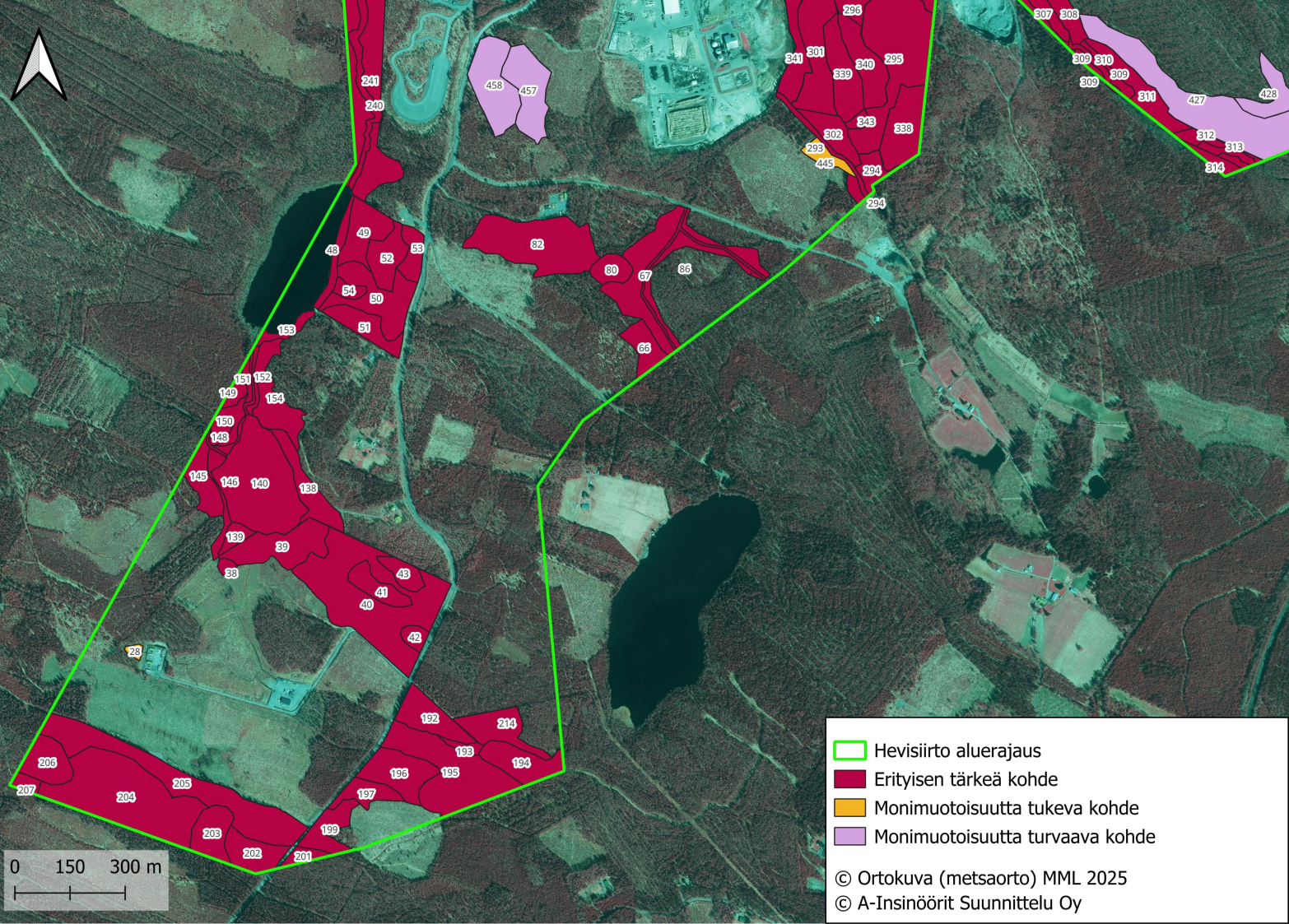








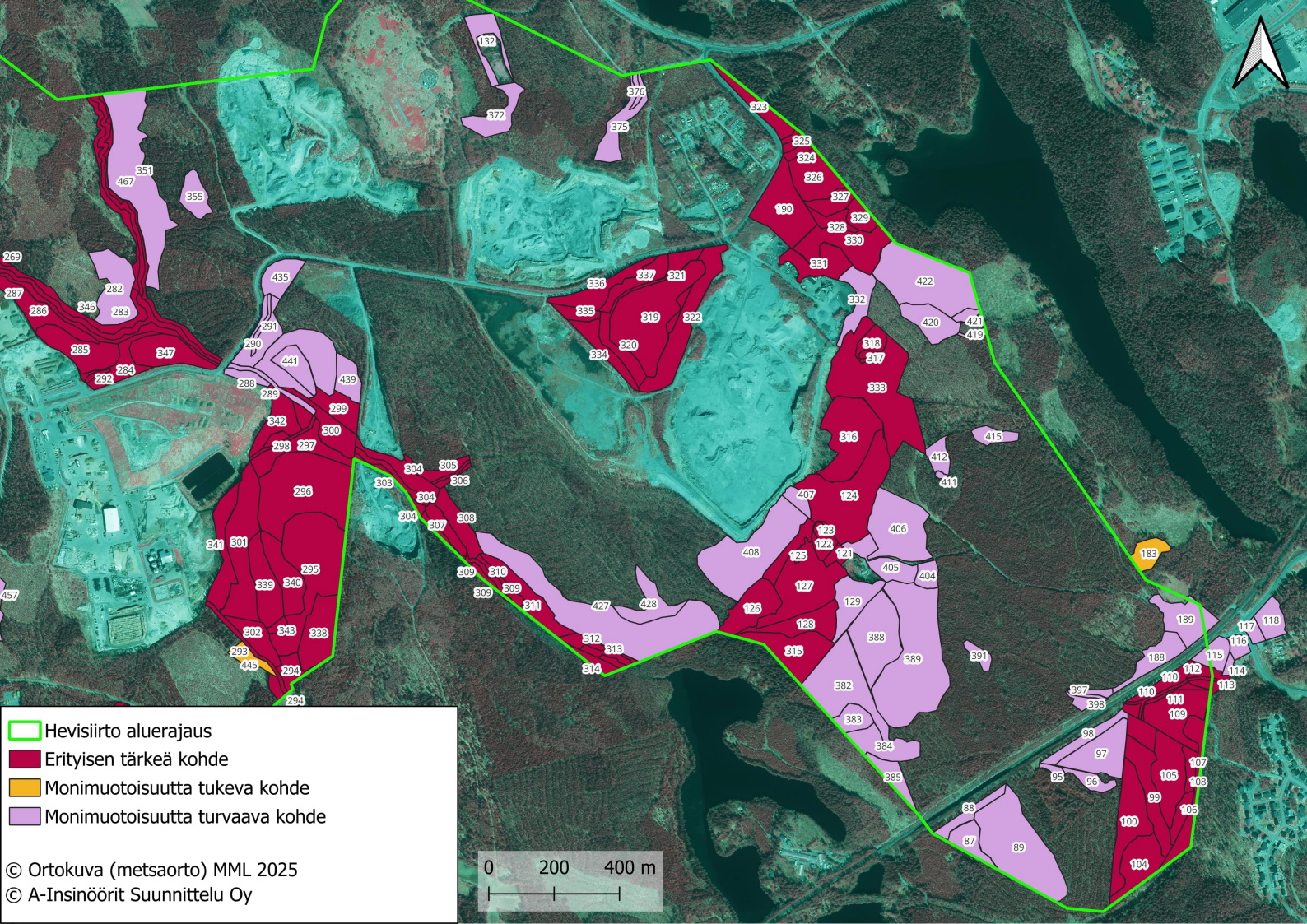
-  Hevisiirto aluerajaus
-  Valkolehdokki
-  Vesilain suojelema luontotyyppi
-  Metsälain 10§ erityisen tärkeä elinympäristö





© Ortokuva (metsaorto) MML 2025
© A-Insiöörit Suunnittelu Oy



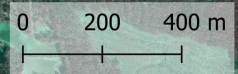


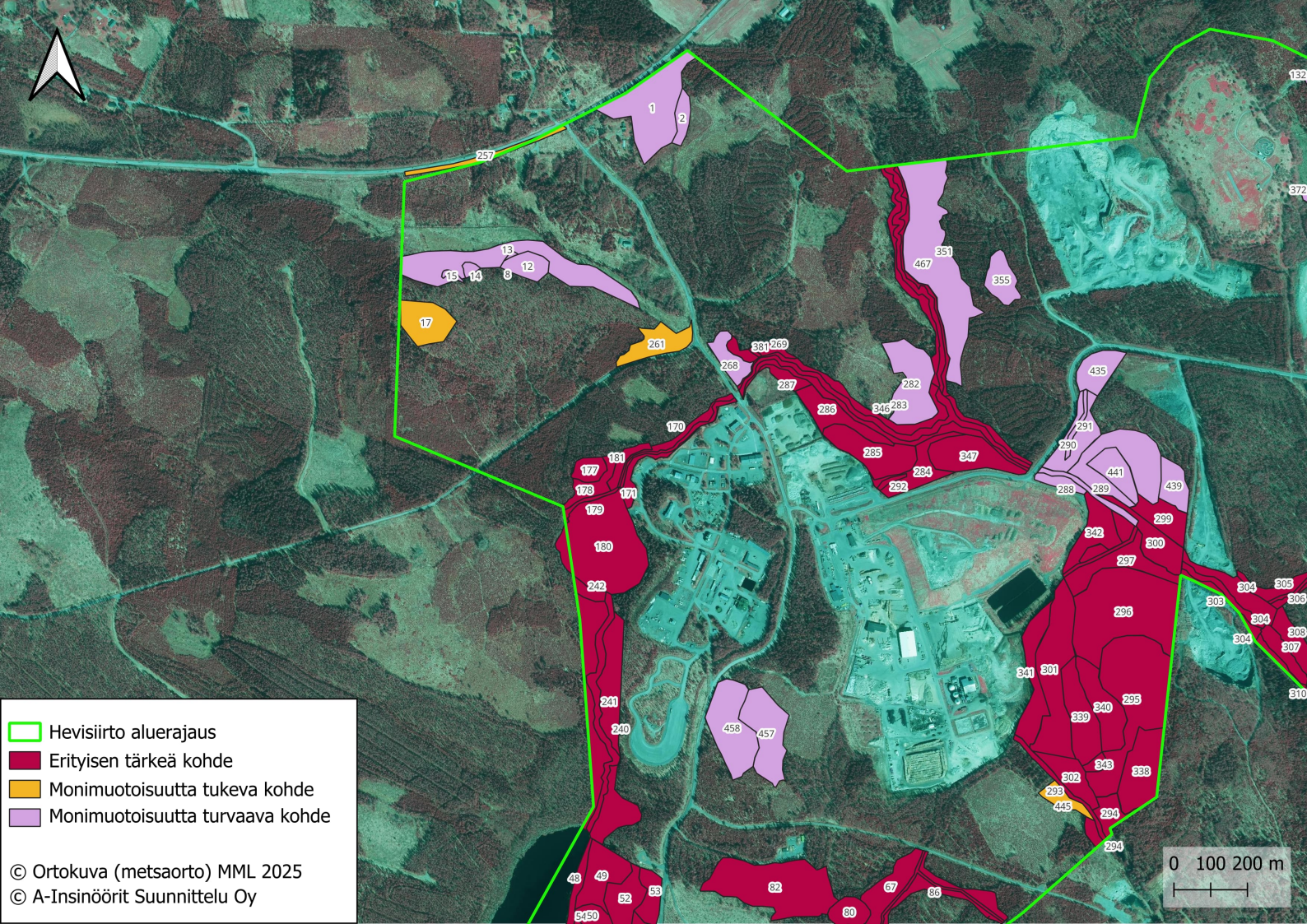
-  Hevisiirto aluerajaus
-  Erytisen tärkeä kohde
-  Monimuotoisuutta tukeva kohde
-  Monimuotoisuutta turvaava kohde



-  Hevisiirto aluerajaus
-  Erytisen tärkeä kohde
-  Monimuotoisuutta tukeva kohde
-  Monimuotoisuutta turvaava kohde

© Ortokuva (metsaorto) MML 2025
© A-Insinöörit Suunnittelu Oy





Legend:

- Hevisiirto aluerajaus
- Erityisen tärkeä kohde
- Monimuotoisuutta tukeva kohde
- Monimuotoisuutta turvaava kohde

© Ortokuva (metsaorto) MML 2025
© A-Insinöörit Suunnittelu Oy

