

12.3.2026

INDUSTRIEGEBIET HEPOMÄKI Bebauungsplan und Änderung des Bebauungsplans

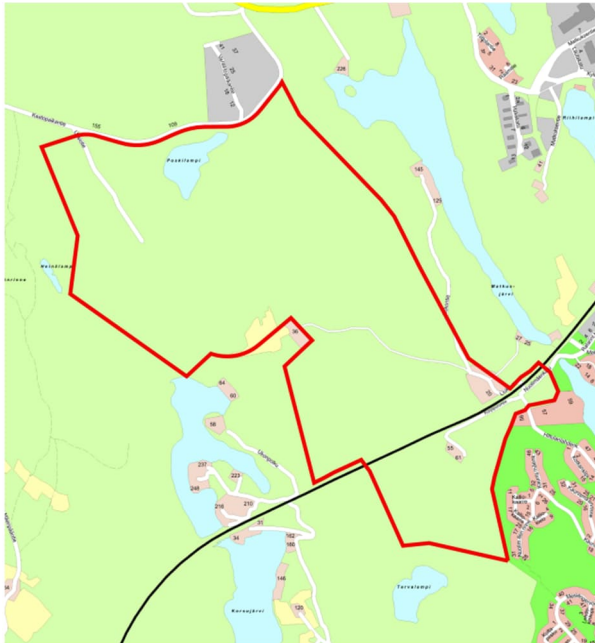


Abbildung 1. Das ungefähre Gebiet der Planänderung ist mit einer roten Linie gekennzeichnet



Abbildung 2. Luftaufnahme des Gebiets, das ungefähre Gebiet der Planänderung ist mit einer roten Linie gekennzeichnet

Was ist ein Beteiligungs- und Bewertungsplan?

Für die Stadtteile Kiviharju und Hiltulanlahti der Stadt Kuopio werden ein Bebauungsplan und eine Änderung des Bebauungsplans erstellt. Dieser Beteiligungs- und Bewertungsplan stellt die Ausgangspunkte, den Inhalt und die Ziele der Planerstellung vor und enthält einen Plan, wie Grundstückseigentümer, Anwohner und andere Beteiligte während der Planerstellung angehört werden und welche Auswirkungen des Plans bewertet werden sollen.

Dieser Beteiligungs- und Bewertungsplan dient auch als Zusammenfassung des Projekts für die internationale Anhörung gemäß dem Espoo-Übereinkommen.

Der Beteiligungs- und Bewertungsplan wird im Laufe der Planungsarbeiten bei Bedarf ergänzt.

Planungsgebiet

Das Planungsgebiet befindet sich im südlichen Teil des zentralen Stadtgebiets von Kuopio. Westlich des Planungsgebiets liegen die Müllentsorgungsanlage von Kuopio und südöstlich das Einkaufszentrum Matkus sowie das Einfamilienhausgebiet Hiltulanlahti.

Das Planungsgebiet besteht hauptsächlich aus unbebautem Wirtschaftswaldgebiet. Im nördlichen Teil grenzt das Planungsgebiet an die Kaatopaikantie, und im Gebiet befinden sich ein Erdabbaustandort, das Kreislaufwirtschaftsgebiet Uusiotie sowie eine Asphaltmischanlage.

Im südlichen Teil des Planungsgebiets verläuft die Savon-Bahnlinie durch das Gebiet. Südlich der Savon-Bahnlinie befinden sich zudem zwei Einfamilienhäuser.

Die Abgrenzung des Gebiets kann sich im Laufe der Planarbeiten noch präzisieren. Die Lage und die ungefähre Abgrenzung des

Planungsgebiets sind in den Abbildungen 1 und 2 dargestellt.

Was ist geplant?

Im Rahmen des Bebauungsplans werden die Realisierung eines neuen Kreislaufwirtschafts- und Industriegebiets sowie die Möglichkeit der Ansiedlung eines Klein-Kernkraftwerks für Fernwärme untersucht.

Die Ansiedlung eines Klein-Kernkraftwerks für Fernwärme wird gleichzeitig im Rahmen der Flächennutzungsplanung für Sorsasalo untersucht, das im nördlichen Teil des zentralen Stadtgebiets von Kuopio liegt. Die Untersuchung des Klein-Kernkraftwerks geht auf die Bedürfnisse von Kuopio Energia zurück, eine Ersatzform der Fernwärmeerzeugung für das Kraftwerk Haapaniemi 2 zu finden, dessen Betriebsdauer im Jahr 2035 endet.

Ausgangspunkte der Planung

Regionalplan

Im Regionalplan für Nord-Savo liegt das Planungsgebiet in der Entwicklungszone des Fünften-Korridors, des Neunten-Korridors und des 23-Korridor, des Tourismusentwicklungskorridor Kuopio-Siilinjärvi-Tahko, einem Kerngebiet der Natur, einem Entwicklungsgebiet für Siedlungsfunktionen, einem Entwicklungsgebiet für die Kreislaufwirtschaft sowie einer Schutzzone.

Im Regionalplan sind Naturschutzgebiete sowie Industrie- und Lagergebiete durch Punktmarkierungen ausgewiesen. Im südlichen Teil des Planungsgebiets ist eine Reserve für die Savonrata-Bahnlinie vorgesehen: eine zweigleisige Hauptstrecke für den Schnellverkehr.

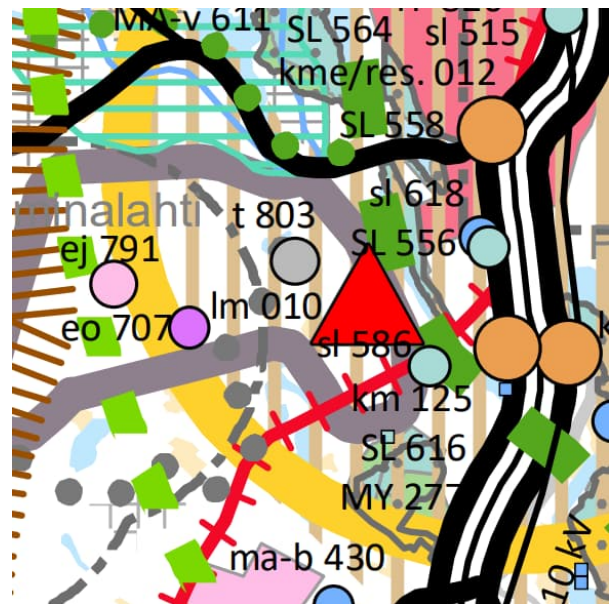


Abbildung 3. Auszug aus dem Regionalplanverbund der Region Kuopio

FLÄCHENNUTZUNGSPLAN

Im nördlichen Teil des Planungsgebiets gilt der Flächennutzungsplan für Hepomäki (genehmigt am 20.5.2019) und im südlichen Teil der Teilnutzungsplan für Hiltulanlahti (genehmigt am 17.8.2009).

In den Teilnutzungsplänen ist das Planungsgebiet hauptsächlich als Industrie- und Lagergebiet (T) ausgewiesen. In der Umgebung der Savon-Bahnlinie und südlich davon, näher am Einfamilienhausgebiet von Hiltulanlahti, sind Gebiete für umweltfreundliche Industrie (TY) sowie Arbeitsstätten (TP) ausgewiesen.

Im Flächennutzungsplan wurden die Verkehrsanbindungen des Gebiets berücksichtigt, indem eine durch das Planungsgebiet verlaufende Straßenverbindung von der Kaatopaikantie zur Nuolimäenkatu ausgewiesen wurde. Im südlichen Teil des Planungsgebiets besteht zudem Bedarf an einer Verbindung in südwestlicher Richtung zum Korsujärvi-See. Im Flächennutzungsplan ist die Savon-Bahnstrecke als Eisenbahnverkehrsgebiet ausgewiesen.

Im Flächennutzungsplan sind zudem Grünverbindungen durch verschiedene Kennzeichnungen für Landwirtschafts- und Forstwirtschaftsgebiete dargestellt sowie Gebiete ausgewiesen, die für die Biodiversität wichtig sind. In den Kennzeichnungen des Flächennutzungsplans wurden unter anderem auch archäologische Kulturerbestätten, Abbaugelände für

Bodenmaterial, Wanderwege usw. berücksichtigt.

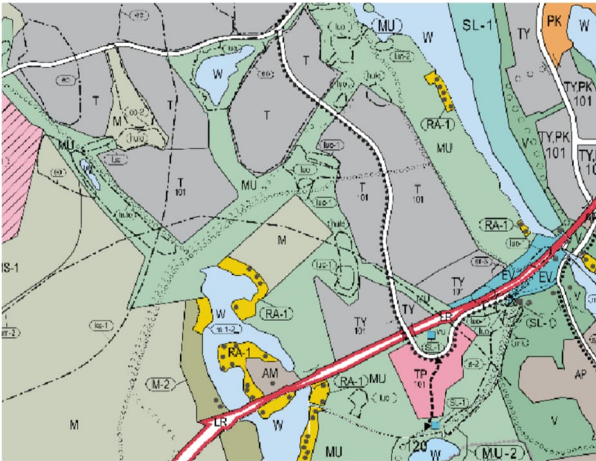


Abbildung 4. Auszug aus dem aktuellen Flächennutzungsplan

Bebauungsplan

Das Planungsgebiet ist größtenteils nicht durch einen Bebauungsplan geregelt. Im südöstlichen Teil des Planungsgebiets gilt ein vom Stadtrat am 23.5.2016 genehmigter Bebauungsplan. Im Bebauungsplan ist für den südöstlichen Teil des Planungsgebiets ein Straßenbereich ausgewiesen.

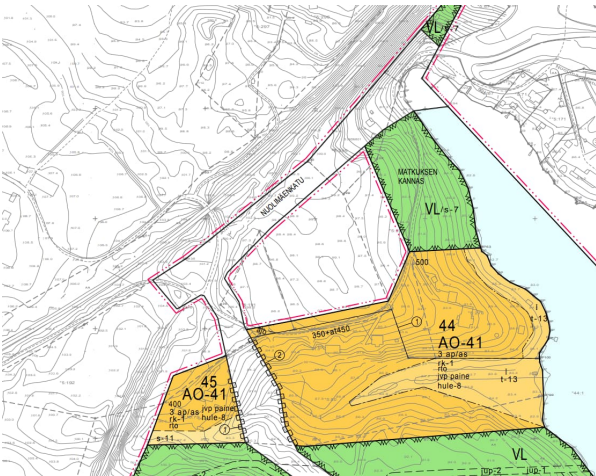


Abbildung 5. Auszug aus dem aktuellen Bebauungsplan

Die geltenden Pläne können im Kartendienst der Stadt unter <https://kartta.kuopio.fi/> eingesehen werden

Auswirkungen und Untersuchungen des Planvorhabens

Im Rahmen des Planungsprojekts werden die Realisierung eines neuen Kreislaufwirtschafts- und Industriegebiets sowie die Möglichkeiten für die Ansiedlung eines kleinen Kernkraftwerks für Fernwärme im Gebiet Hepomäki untersucht.

Die Bebauung des Gebiets schafft neue Möglichkeiten für Kreislaufwirtschaftsaktivitäten sowie für industrielle Tätigkeiten. Die Bebauung des Gebiets wird zu einem Anstieg des Verkehrsaufkommens im Gebiet und dessen Umgebung führen.

In dem Gebiet läuft derzeit ein Umweltverträglichkeitsprüfungsverfahren bezüglich eines Klein-Kernkraftwerks für Fernwärme. Das Bebauungsplanverfahren für das Klein-Kernkraftwerk wird mit dem UVP-Verfahren abgestimmt, und die durchgeführten Untersuchungen sowie die Folgenabschätzungen werden als Teil der Prüfung der Planlösung herangezogen.

Im Rahmen der Flächennutzungsplanung werden die Auswirkungen des Planvorhabens und dessen Verhältnis u. a. zur bebauten Umgebung, zum Klima, zur Natur und zur natürlichen Umwelt, zu den Menschen, zur Wirtschaft, zu den Unternehmen und zur Strategie der Stadt untersucht. Das Ausmaß der Auswirkungen des möglicherweise in dem Gebiet zu errichtenden kleinen Kernkraftwerks für Fernwärme wird im Plan so geregelt, dass den Ferien- und Dauerwohnmobilien in der Umgebung des Gebiets keine unangemessenen Beeinträchtigungen entstehen. Die Auswirkungen des Plans werden im Planbericht bewertet.

Stadtbildliche Bewertungen sowie Bewertungen beispielsweise der Lebensbedingungen der Anwohner können zu einem späteren Zeitpunkt im Rahmen der Planarbeiten auf der Grundlage des möglichen Begleitmaterials zum Bebauungsplan vorgenommen werden.

Wie man sich beteiligen kann

Die Planarbeiten sind Teil des Planungsüberblicks für das Jahr 2025.

Die Phasen der Planarbeit sind auf der letzten Seite dieses Beteiligungs- und Bewertungsplans dargestellt. Zu den Unterlagen zur Einleitung des Planverfahrens und zum Planentwurf können während der Auslegungsfrist Stellungnahmen abgegeben und zu den Vorschlagsunterlagen Einwände eingereicht werden. Zu den Unterlagen des Planentwurfs und des Vorschlags wird zudem eine internationale Anhörung durchgeführt. Die Auslegung des Plans wird in der Zeitung Viikkosavo sowie per Brief an diejenigen bekannt gegeben, die dies beantragt haben. Denjenigen, die in der Vorschlagsphase

Einwände erhoben und ihre Adresse angegeben haben, wird nach der Behandlung durch den Stadtplanungsausschuss die begründete Stellungnahme der Stadt zu der vorgebrachten Stellungnahme mitgeteilt. Der Fortschritt des Planungsprojekts kann auch auf der Website der Stadt verfolgt werden

www.kuopio.fi/asemakaavoitus.

Landnutzungsvereinbarung

Im Zusammenhang mit der Arbeit am Bebauungsplan werden die erforderlichen Landnutzungsvereinbarungen getroffen.

Beteiligte

ANTRAGSTELLER DER PLANÄNDERUNG

- Stadt Kuopio
- Kuopion Energia Oy

BEHÖRDEN

- Verschiedene Behörden und Fachbereiche der Stadt Kuopio

Netzwerkunternehmen

- Kuopion Energia Oy
- Kuopion Sähköverkko Oy
- Kuopion Vesi Oy
- Jätekuikko
- Mobilfunknetzbetreiber

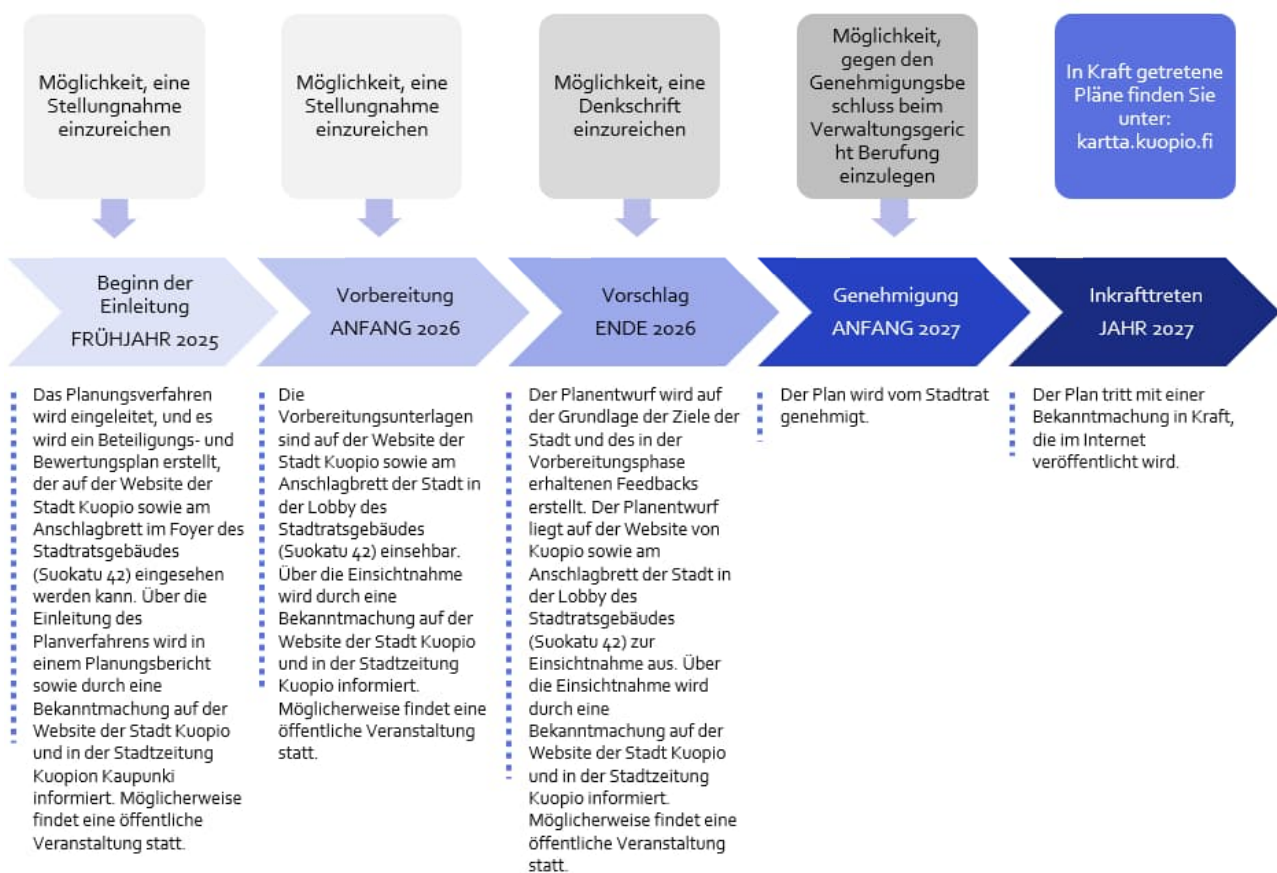
Weitere Behörden

- Regionalverband Nord-Savo
- Genehmigungs- und Aufsichtsbehörde
- Zentrum für Lebensqualität Ostfinland
- Kulturhistorisches Museum
- Behörde für Sicherheit und Chemikalien
- Zentrum für Strahlenschutz
- Streitkräfte

ANDERE BETEILIGTE

- Anwohner, Grundstückseigentümer, in der Region tätige Unternehmen
- Einwohner, deren Wohn-, Arbeits- oder sonstige Lebensumstände durch den Plan beeinflusst werden könnten
- Anwohner- und Dorfvereine der Region

Phasen der Planerstellung, Beteiligung und voraussichtlicher Zeitplan



Kontaktinformationen

STADT KUOPIO

Suokatu 42, (Postfach 1097), FI-70111 Kuopio

BEBAUUNGSPLANUNG

Planungsarchitektin

Erja Soranta, +358 (0)44 718 5431,
erja.soranta@kuopio.fi

Bebauungsplanleitung

Annika Korhonen, +358 (0)44 718 5074,
annika.korhonen@kuopio.fi

ANNAHME DER STELLUNGNAHMEN

kirjaamo@kuopio.fi

Bebauungsplan

Postfach 1097

FI-70111 Kuopio

Im Betreff der E-Mail oder auf dem Briefumschlag ist anzugeben, auf welches Planvorhaben sich die Angelegenheit bezieht, sowie das Aktenzeichen des Plans.