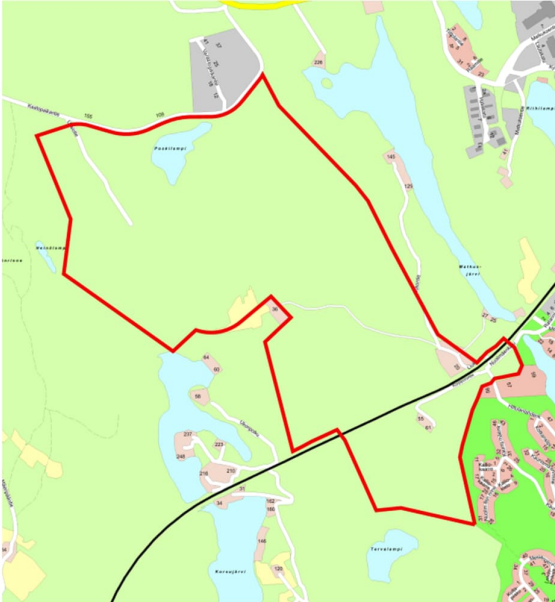


# INDUSTRIOMRÅDET I HEPOMÄKI (Hepomäen teollisuusalue) Reguleringsplan og endring av reguleringsplan



Figur 1. Det omtrentlige planendingsområdet er markert med en rød linje.



Figur 2. Flyfoto av området, det omtrentlige planendingsområdet er markert med en rød linje.

Hva er en plan for deltakelse og vurdering (OAS)?

For bydelene Kiviharju og Hiltulanlahti i Kuopio utarbeides det en reguleringsplan og en endring av reguleringsplanen. Denne planen for deltakelse og vurdering presenterer utgangspunkt, innhold og mål for planarbeidet, inneholder en beskrivelse av hvordan grunneiere, innbyggere og andre berørte parter skal høres i løpet av planprosessen, samt en plan for hvilke virkninger som skal vurderes.

Denne planen for deltakelse og vurdering fungerer også som et sammendrag av prosjektet for den internasjonale høringen i henhold til Espoo-konvensjonen.

Planen for deltakelse og vurdering oppdateres ved behov underveis i planarbeidet.

## Planområdet

Planområdet ligger i den sørlige delen av Kuopios sentrale byområde. Vest for planområdet ligger Kuopio avfallsanlegg, og i sørøst Matkus kjøpesenter samt småhusområdet i Hiltulanlahti.

Planområdet består hovedsakelig av ubebygd skogbruksareal. I den nordlige delen avgrenses området av Kaatopaikantie, og innenfor området finnes en masseuttaksplass, Uusiotie sirkulærøkonomiområde samt en asfaltstasjon.

I den sørlige delen av planområdet går Savonbanen gjennom området. Sør for jernbanelinjen ligger også to eneboliger.

Avgrensningen av området kan presiseres i løpet av planprosessen. Planområdets beliggenhet og omtrentlige avgrensning er vist i figurene 1 og 2.

## Hva planlegges

Reguleringsplanarbeidet undersøker gjennomføringen av et nytt sirkulærøkonomi- og industriområde samt muligheten for å plassere et lite kjernekraftverk for fjernvarme.

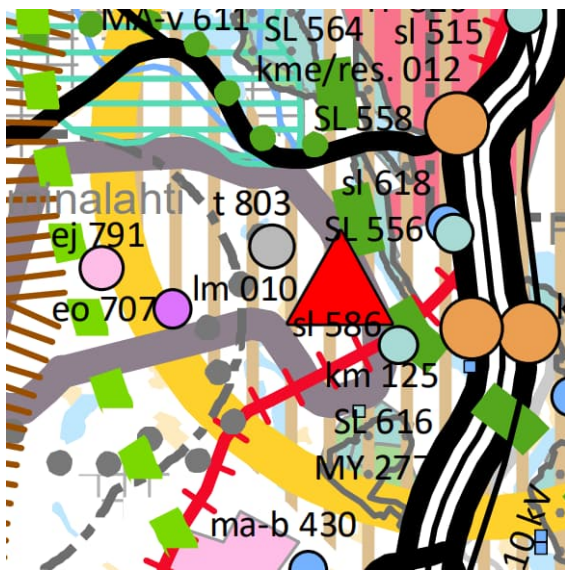
Plasseringen av et lite fjernvarmekraftverk utredes parallelt i forbindelse med reguleringsplanarbeidet for Sorsasalo, som ligger i den nordlige delen av Kuopios sentrale byområde. Utredningen av et småskala kjernekraftverk springer ut fra Kuopion Energis behov for å finne en erstatning for fjernvarmeproduksjonen når kraftverket Haapaniemi 2 når slutten av sin tekniske levetid i 2035.

## Planleggingens utgangspunkt

### Landskapsplan

I landskapsplanen for Nord-Savo ligger planområdet innenfor utviklingskorridorene for riksvei 5, riksvei 9 og riksvei 23, utviklingskorridoren Kuopio–Siilinjärvi–Tahko for reiseliv, et sentralt naturområde, et utviklingsområde for tettstedsfunksjoner, et utviklingsområde for sirkulærøkonomi samt en buffersone.

I landskapsplanen er det angitt naturvernrområder som punktvisse markeringer samt et industri- og lagerområde. I den sørlige delen av planområdet er det avsatt et område for Savonbanen: en tosporet hovedjernbanelinje for høytrafikk.



Figur 3. Utsnitt fra kombinasjonskartet for Kuopio-regionens landskapsplan

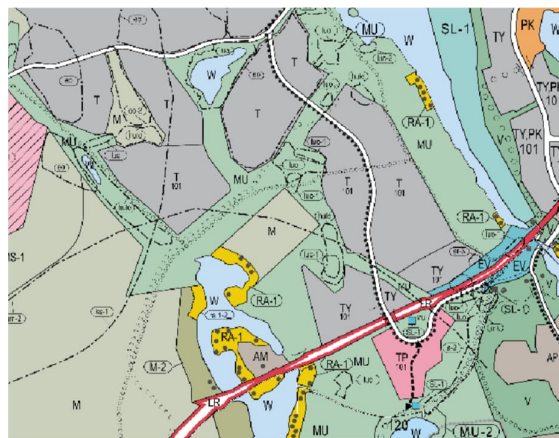
## GENERALPLAN

I den nordlige delen av planområdet gjelder Hepomäki generalplan (godkjent 20.5.2019), og i den sørlige delen gjelder delgeneralplanen for Hiltulanlahti (godkjent 17.8.2009).

I delgeneralplanene er planområdet hovedsakelig angitt som industri- og lagerområde (T). I området rundt Savonbanen og sør for banen, nærmere småhusområdet i Hiltulanlahti, er det angitt områder for industrivirksomhet som ikke forårsaker miljøforstyrrelser (TY) samt arbeidsplassområder (TP).

I generalplanen er områdets transportforbindelser ivare tatt ved at en gjennomgående veiforbindelse fra Kaatopaikantie til Nuolimäenkatu er vist. I den sørlige delen av planområdet finnes også en behovsmarkering for en forbindelse mot sørvest i retning av Korsujärvi. Savonbanen er angitt som et jernbanetraséområde i generalplanen.

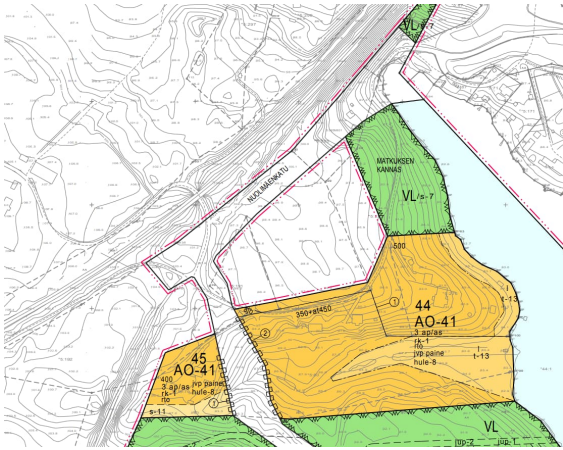
Generalplanen viser også grønncorridorer gjennom ulike markeringer for landbruks- og skogbruksområder, samt områder viktige for biologisk mangfold. I tillegg er det angitt blant annet kulturminner av arkeologisk verdi, masseuttaksområder og turløyper.



Figur 4. Utsnitt fra gjeldende generalplan

## REGULERINGSPLAN

Planområdet er i hovedsak ikke regulert. I det sørøstlige hjørnet av området gjelder en reguleringsplan godkjent av bystyret 23.5.2016. I reguleringsplanen er det angitt et gateareal i den sørøstlige delen av planområdet.



Figur 5. Utsnitt fra gjeldende reguleringsplan

Gjeldende planer kan ses i byens kart-tjeneste: <https://kartta.kuopio.fi/>

## Planens virkninger og utredninger

I planarbeidet undersøkes gjennomføringen av et nytt sirkulærøkonomi- og industriområde, samt muligheten for å plassere et lite fjernvarmekraftverk i Hepomäki-området.

Utbygging av området vil skape nye muligheter for virksomhet innen sirkulærøkonomi og industri. Utbyggingen vil også øke trafikken i og rundt området.

For området pågår en konsekvensutredning (KU) knyttet til et lite fjernvarmekraftverk. Reguleringsplanprosessen for kraftverket samordnes med KU-prosessen, og utredninger og vurderinger som gjennomføres der, benyttes som grunnlag i planarbeidet.

I forbindelse med reguleringsplanarbeidet vurderes planens virkninger og forhold blant annet til den bygde miljøet, klima, natur og naturomgivelser, mennesker, økonomi, næringsliv og byens strategi. Virkningsområdet av et eventuelt lite fjernvarmekraftverk styres i planen slik at det ikke oppstår urimelig skade eller ulempe for fritids- og helårsboligeiendommer i nærområdet. Planens virkninger vurderes i planskildringen.

Byformessige vurderinger og vurdering av for eksempel forholdene for beboerne i området kan gjennomføres senere i planprosessen, basert på eventuelt illustrasjonsmateriale for reguleringsplanen.

## Hvordan du kan medvirke

Planarbeidet inngår i planoversikten for 2025.

Planprosessen er beskrevet på siste side av denne planen for deltakelse og vurdering.

Under offentlig ettersyn av varslings- og utkastmaterialet kan man komme med innspill, og under offentlig ettersyn av planforslaget kan man levere merknader. Det gjennomføres også en internasjonal høring av både utkast og forslag. Offentliggjøringen av planmaterialet kunngjøres i avisen Viikkosavo og sendes per brev til dem som har bedt om varsel.

De som leverer merknad i forslagfasen og som har oppgitt sin adresse, får byens begrunnede svar etter behandling i byutviklingskomiteen. Planens framdrift kan også følges på byens nettsider:

[www.kuopio.fi/asebakaavoitus](http://www.kuopio.fi/asebakaavoitus)

## Arealbruksavtale

Som en del av reguleringsplanarbeidet inngås nødvendige arealbruksavtaler.

## Berørte parter

### SØKER OM PLANENDRING

- Kuopion kaupunki
- Kuopion Energia Oy

### MYNDIGHETER

- Ulike myndigheter og sektorer i Kuopio commune

### Nettverksselskapert

- Kuopion Energia Oy
- Kuopion Sähköverkko Oy
- Kuopion Vesi Oy
- Jätekuikko
- Tele- og nettoperatører

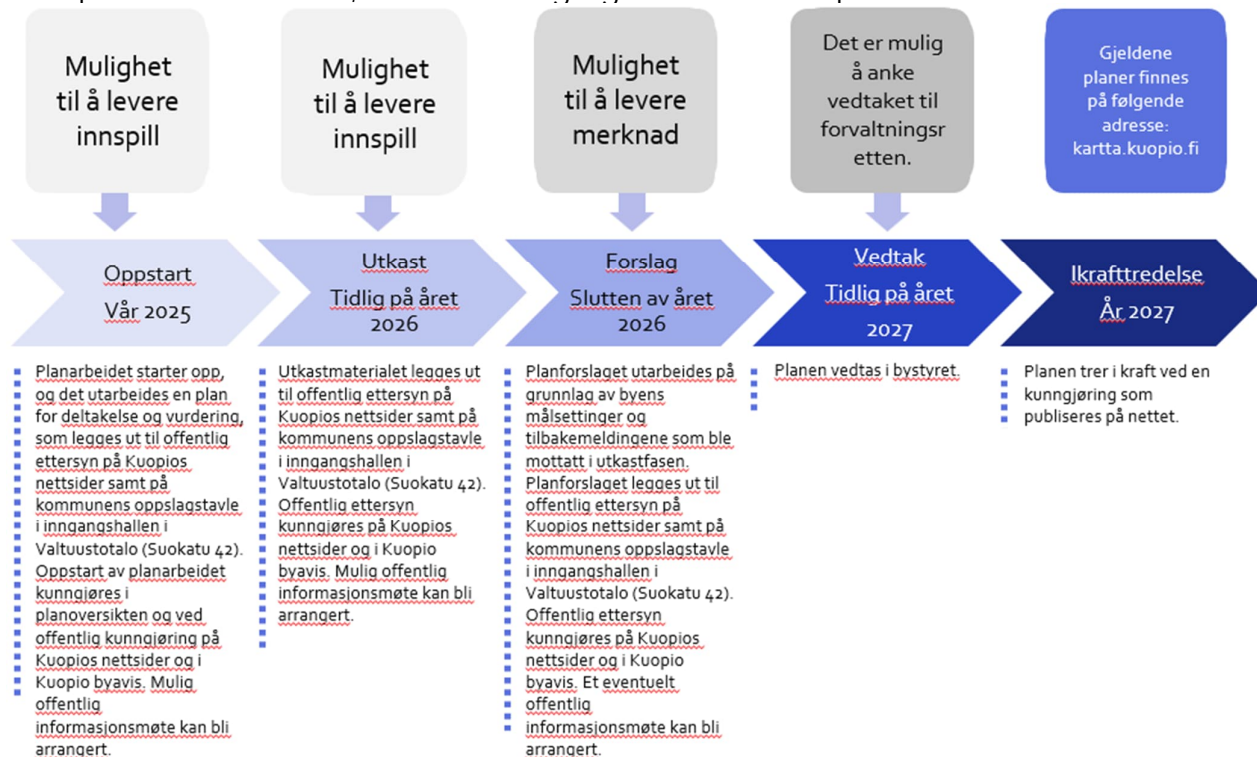
### Andre myndigheter

- Landskapsförbundet i Norra Savolax (Pohjois-Savon liitto)
- Tillatelses- og tilsynsmyndigheten
- Øst-Finlands nærings-, trafikk- og miljøetat
- Kulturhistorisk museum
- Direktoratet for samfunnssikkerhet og kjemikalier
- Strålesikkerhetsmyndigheten
- Forsvaret

### ØVRIGE BERØRTE

- Beboere i området, eiendomsiere og virksomheter som opererer i området
- Kommunens innbyggere som planen kan påvirke når det gjelder boligforhold, arbeid eller andre livsvilkår
- Beboer- og bygdelag i området

## Planprosessens faser, medvirkning og estimert tidsplan



## Kontaktinformasjon

KUOPIO BY  
Suokatu 42, (PB 1097), 70111 Kuopio

REGULERINGSPLANLEGGING  
Planarkitekt  
Erja Soranta, 044 718 5431,  
[erja.soranta@kuopio.fi](mailto:erja.soranta@kuopio.fi)

Leder for reguleringsplanlegging  
Annika Korhonen, 044 718 5074,  
[annika.korhonen@kuopio.fi](mailto:annika.korhonen@kuopio.fi)

MOTTAK AV INNSPILL  
[kirjaamo@kuopio.fi](mailto:kirjaamo@kuopio.fi)  
Asemakaavoitus  
PB 1097  
70111 Kuopio

I emnefeltet på e-posten eller på konvoluttens skal det oppgis hvilken planprosess saken gjelder, samt planens saksnummer.