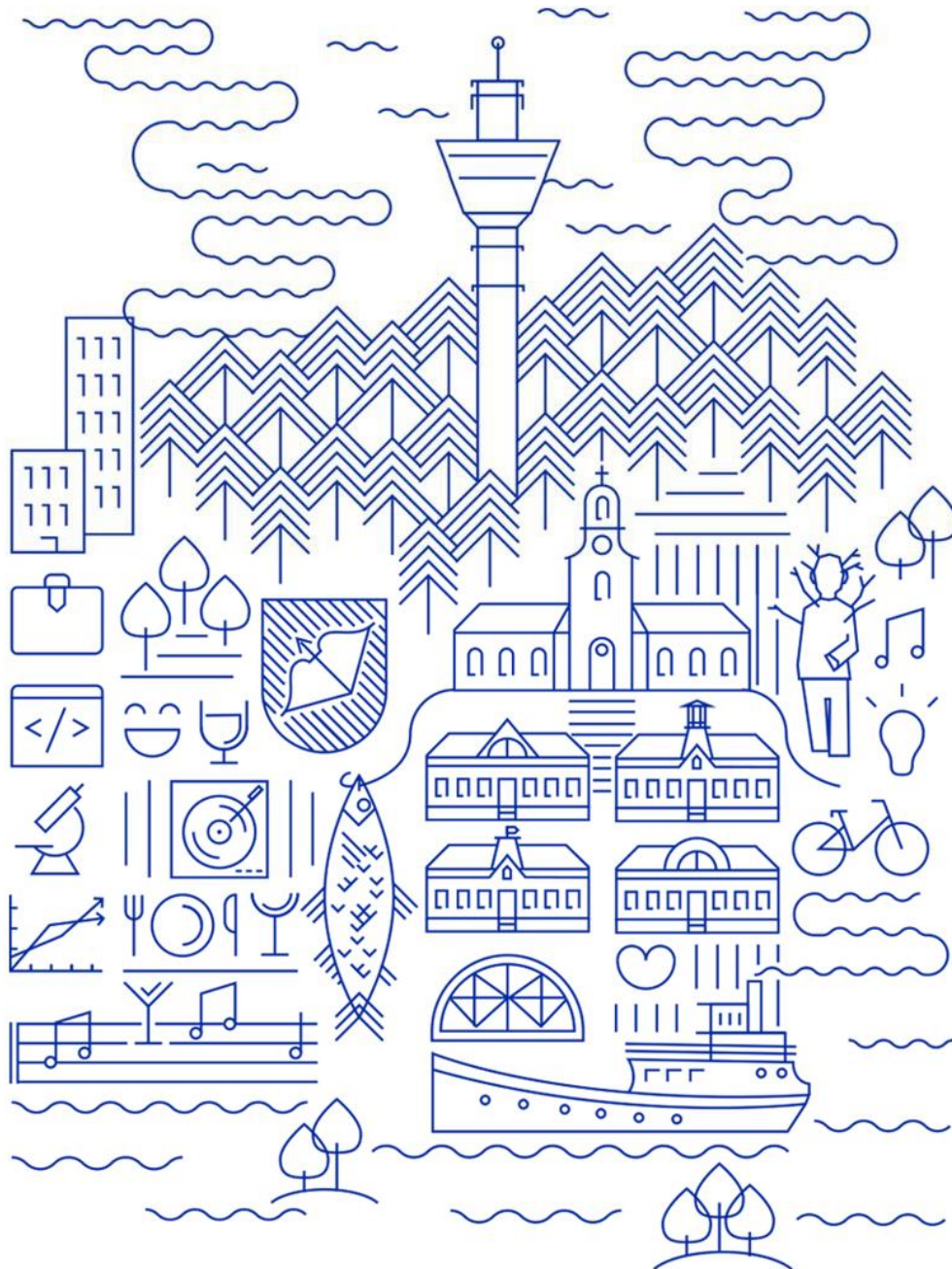


KUOPIO



Suun terveydenhuollon palvelusetelin
palvelukohtainen sääntökirja

Sisällys

1. Ohjeen tarkoitus	2
2. Juurihoidon palveluseteli.....	3
3. Lohkeamapalveluseteli.....	5



1. Ohjeen tarkoitus

Tämä ohje on tehty täydentämään Kuopion kaupungin perusturvan ja terveydenhuollon palvelualueen palvelusetelin sääntökirjaa suun terveydenhuollon osalta.

Palveluntuottajan toimitilojen ja lääkinnällisten laitteiden on jatkuvasti täytettävä turvallisuusmääräykset niin, että yksikössä huolehditaan asiakkaiden turvallisuudesta lain ja viranomaisten määräysten mukaisesti. Samoin toimitilojen on täytettävä lain edellyttämät palveluntuottajalle asetetut hyväksymisedellytykset. Hoidossa käytettävissä laitteissa ja tarvikkeissa tulee olla CE-merkintä eli niiden tulee täyttää EU-direktiivien turvallisuus- vaatimukset.

Vastaanoton hygienian on oltava Lääkelaitoksen julkaisusarjan 1/2003 mukainen.

Palveluntuottajan tulee olla Suomessa laillistettu hammaslääkäri, jolla on oikeus harjoittaa ammattia itsenäisesti eikä oikeuksia ole rajoitettu. Hammaslääkärillä tai erikoishammaslääkärillä tulee olla Valviran myöntämä lupa toimia hammaslääkärinä tai erikoishammaslääkärinä Suomessa. Palvelun- tuottajalla tulee potilaita hoitaessaan olla avustaja, joka on hammashoitaja tai suuhygienisti. Suuhygienistillä tulee olla ylempi hammashoitajan tutkinto, hammashuoltajan, suuhygienistin tai suuhygienistin (AMK) tutkinto sekä hänen tulee olla Suomessa laillistettu.

Suun terveydenhuollon palvelusetelipotilaiden hoitamisessa käytetään tutkittuun tietoon, käypä hoito -suositukseen (<http://www.kaypa-hoito.fi/web/kh/suosituksset/naytaartikkeli/tunnus/hoi50090>) tai laadukkaaseen hammaslääketieteelliseen käytäntöön perustuvia tutkimus- ja hoitomenetelmiä.

Asiakas ottaa yhteyttä Kuopion kaupungin hyväksymään palveluntuottajaan ja sopii hoidon ajankohdasta. Asiakkaan ja palveluntuottajan välille syntyy sopimus, kun palveluntuottaja hyväksyy asiakkaan tekemän tilauksen.

Kaupunki ei vastaa palveluntuottajan palvelun saajalle aiheuttamista vahingoista. Jos palvelu joudutaan uusimaan tai asiakas tarvitsee muuta palvelua palveluntuottajan virheestä johtuvasta syystä tai toimenpiteen suorittamisen virheellisyyden vuoksi, vastaa aiheutuvista kustannuksista palveluntuottaja. Paikan takuu-aika on kolme kuukautta.

Palveluntuottajan on viimeistään 2 viikkoa palvelutapahtuman päättymisestä toimitettava asiakas- ja potilastiedot rekisterinpitäjälle asiakas- ja potilasrekisteriin tallennettavaksi.

Palveluntuottajaksi ilmoittautuessa palveluntuottaja toimittaa palvelusetelipotilaille käyttämänsä hinnaston Kuopion kaupungin määrittelemällä tavalla juurihoito- ja lohkeamapalvelusetelille.

2. Juurihoidon palveluseteli

- Tasasuuruinen palveluseteli
- Setelin arvo määräytyy hampaan juurikanavien lukumäärän mukaan

2.1 Palvelukuvaus

Kuopion kaupungin hammaslääkäri arvioi jatkohoidon tarpeen ja myöntää setelin.

Juurihoidon palvelusetelin arvo määräytyy hampaan juurikanavien lukumäärän perusteella. Palveluseteli on voimassa kuusi kuukautta myöntämispäivästä. Päivystyksessä hoidetun potilaan jatkohoitoaika tulee järjestää yhden (1) kuukauden kuluessa siitä, kun potilas ottaa yhteyttä palveluntuottajaan.

Palveluntuottajan laskuttaa potilasta toteutuneesta hoidosta.

Palvelusetelin hoitosuunnitelmassa suunnitelluista päivystyshoidon jatkohoitotoimenpiteistä sallitaan poikkeamattietäyissä rajoissa hammaslääketieteellistä syistä johtuen. Muutoksista on sovittava potilaan kanssa, sillä muutokset vaikuttavat potilaan omavastuuosuuteen. Muutoksesta on palveluntuottajan sovittava myös suun terveydenhuollon kanssa, Kaija Hujanen (kaija.hujanen@kuopio.fi , puh.044 7186656), sillä muutos vaikuttaa myös palvelusetelin arvoon.

Jos hampaan juurihoito ei ole lääketieteellisesti kannattavaa tai potilas ei halua hampaaseensa juurihoitoa, hammas voidaan poistaa. Muutoksesta on sovittava potilaan ja suun terveydenhuollon kanssa (kaija.hujanen@kuopio.fi , puh.044 7186656).

A. 1-kanavaisen hampaan juurihoito	
1. käynti.	
Suun tutkimus	SAA01
Hammasröntgen	EB1AA
Puudutus	WX110
Hampaan juurikanavien avaus ja laajennus	SGA02
2. käynti.	
Hampaan juurentäyttö	SGB10
Kahden pinnan paikka	SFA20
Hammasröntgen	EB1AA
B. 2-kanavaisen hampaan juurihoito	
1. käynti.	
Suun tutkimus	SAA01
Hammasröntgen	EB1AA
Puudutus	WX110
Hampaan juurikanavan avaus ja laajennus	SGA03

2. käynti.	
Hampaan juurikanavan täyttö	SGB20
Hammaskruunu	SFA40
Hammasaröntgen	EB1AA
C. 3-4 kanavaisen hampaan juurihoito	
1. käynti.	
Suun tutkimus	SAA01
Hammasaröntgen	EB1AA
Puudutus	WX110
Juurikanavan avaus ja laajennus	SGA04
2. käynti.	
Juurikanavan täyttö	SGB30
Hammaskruunu	SFA40
Hammasaröntgen	EB1AA
Puudutus	WX110
Hampaan paikkaus	SFA40
D. yhden pinnan paikka samalla käyntikerralla, sisältää puudutuksen	
Tuote A+:	
Paikkaus, suppea	
Puudutus	WX110
Yhden pinnan paikka	SFA10
(paikkaus muun käynnin yhteydessä)	
E. kahden pinnan paikka samalla käyntikerralla, sisältää puudutuksen	
Tuote A+:	
Paikkaus, laaja	
Puudutus	WX110
Kahden pinnan paikka	SFA20
(paikkaus muun käynnin yhteydessä)	
F. kolmen pinnan paikka samalla käyntikerralla, sisältää puudutuksen	
Tuote B+:	
Paikkaus, suppea	
Puudutus	WX110
Kolmen pinnan paikka	SFA30
(paikkaus muun käynnin yhteydessä)	
G. terä / kruunu samalla käyntikerralla, sisältää puudutuksen	
Tuote B+:	
Paikkaus, laaja	
Puudutus	WX110
Terä/ kruunu	SFA40

(paikkaus muun käynnin yhteydessä)

Lisäseteli /Lääkkeenvaihto	
Lääkkeenvaihto	SGC00
Väliaikainen paikka	SFA00
Puudutus	WX110
Lisäseteli / hampaan poisto	
Puudutus	WX110
Hampaan poisto	EBA00
Lisäseteli / vaativa hampaan poisto	
Puudutus	WX110
Vaativa hampaan poisto	EBA05

Palveluntuottaja sopii laboratoriokustannuksista potilaan kanssa erikseen, mikäli paikkauksessa käytetään erikoismateriaaleja (esim. kulta tai keraaminen materiaali). Potilas maksaa itse valitsemansa täytämateriaalin ja palvelusetelin suunnitelman mukaisen täytteen välisen kustannuksen erotuksen. Proteettisen restauroinnin laboratoriokustannuksista vastaa potilaan itse.

Hoitotietojen tulee sisältää potilasasiakirja-asetuksen mukaiset tiedot hoitotapahtumasta. Tiedoista tulee ilmetä palvelun suorittaja, palvelujen suorituspäivämäärä, tehdyt toimenpiteet ja niiden lisätiedot; kuten täytämateriaalit ja muut hoitotiedot (esim. juurihoidon eteneminen neulamittoineen) jne.

Palveluntuottaja veloittaa palvelun Vaana järjestelmässä toteutetun palvelun jälkeen.

3. Lohkeamapalveluseteli

- Tasasuuruinen palveluseteli
- Arvo 65€

3.1 Palvelukuvaus

Kertaluontoinen, kiireellisen asiakastarpeen tyydyttäminen.

Suun terveydenhuollon asiakaspalvelu arvioi hoidon tarpeen puhelimitse/ paikan päällä tapahtuvan hoidon tarpeen arvioinnin yhteydessä ja päättää palvelusetelin myöntämisestä.

3.2 Palvelukohtainen sääntökirja

Palveluntuottajat hinnoittelevat omavastuuosuuden kiinteän, tasasuuruisen palveluseteliarvon mukaan.

Hoidon tarpeen arviointi tehdään asiakaspalvelussa useimmiten puhelun perusteella. Mikäli hoitosuunnitelman muuttuu paikkauksesta juurihoidoksi tai poistoksi, muutoksesta täytyy olla yhteydessä suun terveydenhuoltoon Kaija Hujaseen (kaija.hujanen@kuopio.fi , puh.044 7186656).

Palveluntuottaja veloittaa palvelun Vaana järjestelmässä toteutetun palvelun jälkeen.
