

Pajala

Pyynpolku 10 G, 70340 Kuopio

www.pajala.info

www.tyoterapinen.net

pajala@tyoterapinen.net

Vastuhenkilö

Tapani Taskinen p. 044 712 2568

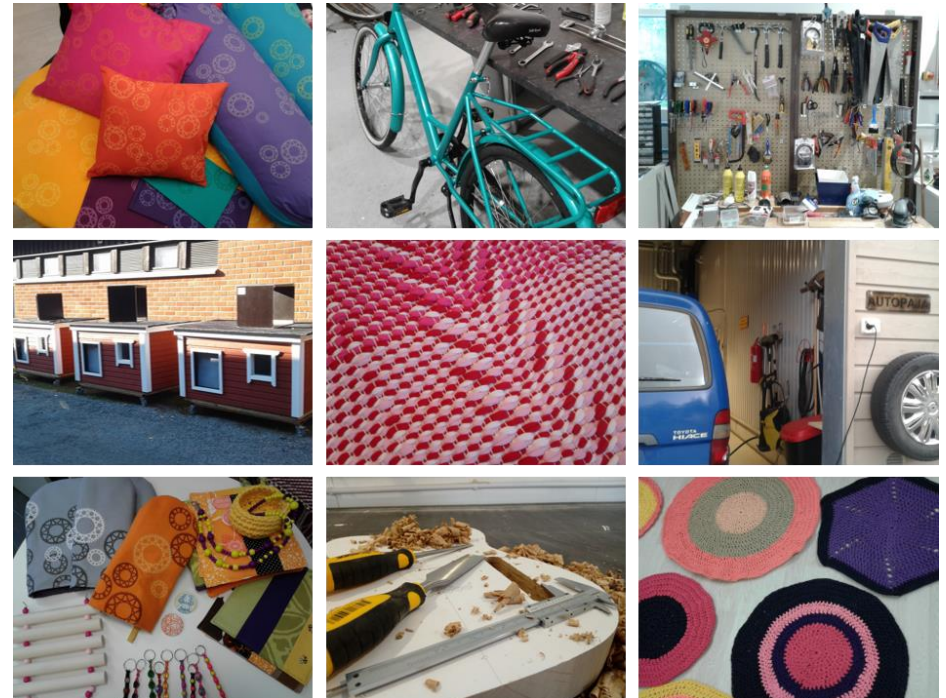
tapani.taskinen@tyoterapinen.net

Yksilövalmentaja

Kirsi Haatainen p. 044 704 8948

kirsi.haatainen@tyoterapinen.net

Löydät Pajalan myös Facebookista



Pajalan toiminta on osa Työterapisen yhdistyksen toimintaa



Puupaja (p. 044 768 1104)

Puupajassa tehdään erilaisia puutöitä ja valmistetaan tilauksesta tuotteita tilaajien toiveiden mukaan: (esim. koirankopit, puutarhakalusteet). Lisäksi tehdään huonekalujen kunnostus- ja pintakäsittelytöitä. Tilaajia voivat olla sekä yksityiset henkilöt että yritykset. Otamme mahdollisuuksien mukaan myös alihankintatöitä vastaan.

Käsityöpaja (p. 044 742 6778)

Käsityöpajassa valmistetaan erilaisia sisustustekstiilejä: kudotaan mattoja, painetaan kangasta ja ommellaan tuotteita tilaajan toiveiden mukaan. Valikoimaan kuuluu myös avainnauhat ja korut, virkatut matot ja korit, erilaiset kangaskassit ja -pussukat sekä keittiötekstiilit.

Autopaja (p. 044 768 4041)

Autopajassa tehdään mm. autojen perushuoltoja, renkaidenvaihtoja, vikakoodinlukuja, katsastustarkastuksia sekä autojen ulko- ja sisäpesuja ja vahauksia. Lisäksi huolletaan ja korjataan pienkoneita (esim. ruohonleikkurit) sekä mopoja ja moottoripyöriä.

Pyöräpaja (p. 044 344 6625)

Pyöräpajassa rakennellaan ja kunnostetaan vanhoista kierrätyspyöristä hyviä käyttöpyöriä myyntiin. Pajalla tehdään myös polkupyörien perushuoltoa.

Työvalmennuksessa työskennellään valitulla pajalla työvalmentajan ohjauksessa. Pajoissa tehdään erilaisia työtehtäviä, opetellaan ja harjoitellaan niitä monipuolisesti sekä opetellaan työelämän pelisääntöjä.

Yksilövalmennuksen avulla valmentautujaa autetaan tunnistamaan omia vahvuuksiaan ja kehittämistarpeitaan. Valmennuksessa pyritään edistämään asiakkaan arjenhallinnan taitoja, autetaan taloudellisten ja asumisasioiden selvittelyssä sekä ohjataan jatkosuunnitelmien tekemisessä, kuten opiskelu -tai työelämään suuntautumisessa.

Työllisyyspalvelujen kautta asiakkaita ohjautuu seuraaviin palveluihin:

Kuntouttava työtoiminta työ- ja toimintakykyä kartoittavana palveluna: Palvelua järjestetään yksi kolmen kuukauden jakso ja se toteutetaan 2-3 päivää viikossa ja 4 tuntia päivässä.

Työ- ja toimintakykyä edistävää kuntouttava toiminta (KUTY1): Palvelua järjestetään 3kuukauden pituisissa jaksoissa ja se toteutetaan 2-3 päivää viikossa ja 4 tuntia päivässä.

Oppimis- ja työelämävalmiuksia edistävää kuntouttava työtoiminta (KUTY2): Palvelua järjestetään 3kuukauden pituisissa jaksoissa ja se toteutetaan 3-4 päivänä viikossa ja 4-6 tuntia päivässä.

Sosiaalisen kuntoutuksen palvelusetelipalveluja työkäisille:

Tuetussa työtoimintavalmennuksessa valmennuspäiviä voi olla 1-3 päivää/viikko ja kesto on 3-4 tuntia päivässä. Asiakas työskentelee valitulla pajalla. Asiakas saa yksilöllistä tukea ja ohjausta asiakkaan kuntoutustarpeen mukaisesti.

Yksilövalmennusta tarjotaan yksilöllisesti asiakkaan palveluntarpeen mukaisesti siirtymävaiheessa ennen palvelun aloittamista tai palveluiden päätyttyä.

Osallisuustoiminnassa tarjotaan asiakkaalle pitkäkestoinen työtoimintamuotoinen osallistumismahdollisuus eri pajoissa, 1- 3 päivää/viikko, 3-4 tuntia päivässä. Tarkoituksena ylläpitää ja tukea asiakkaan toimintakykyä, hyvinvointia ja elämänhallintaa.