



Kuopion kaupungin tasokoordinaatisto- ja korkeusjärjestelmien muutosinfo

Kuopion kaupunki siirtyy 1.11.2012 alkaen käyttämään toiminnassaan suositusten mukaisesti eurooppalaista ETRS-GK27 – tasokoordinaatistoa ja uutta valtakunnallista N2000-korkeusjärjestelmää.

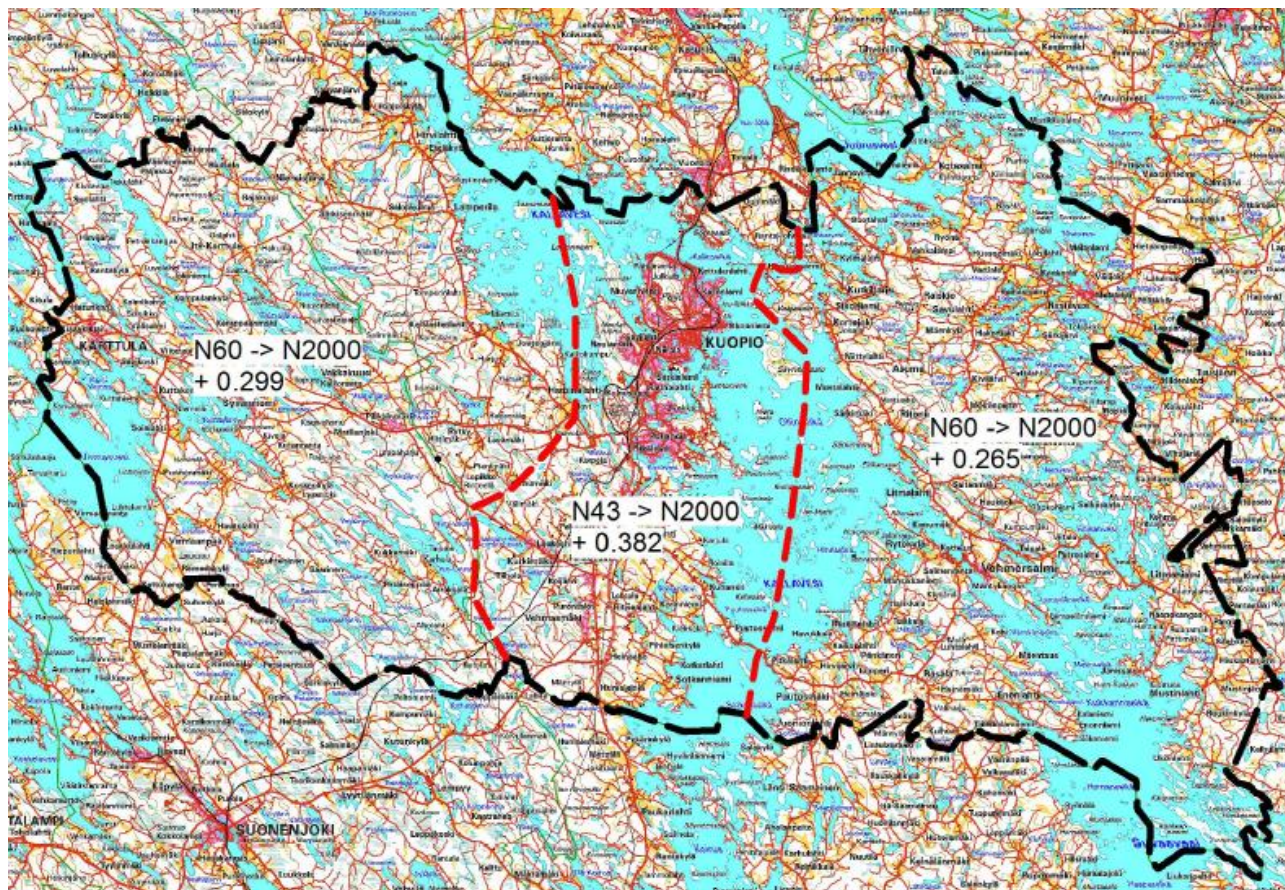
Järjestelmien muutos vaikuttaa maastomittauksiin, paikkatietoaineistoihin, maankäyttö- ja yhdyskuntasuunnitteluun.

Korkeusjärjestelmän muutos

Korkeusjärjestelmän muuntaminen on tullut välttämättömäksi maan kohoamisen takia. Kuopion keskustassa nykyisin käytössä olevan N43-korkeusjärjestelmän käyttöönotosta tähän päivään maaperä on noussut noin 382 mm. Karttulan, Vehmersalmen ja Riistaveden alueella käytetyn N60-korkeusjärjestelmän ero uuteen N2000-korkeusjärjestelmään on 26-30 cm.

Vanhojen korkeusjärjestelmien mukaiset korkeudet muutetaan uuteen N2000-korkeusjärjestelmään seuraavasti alueittain:

Kuopion keskusta ja Kurkimäki	$N43 + 0.382 \text{ m} = N2000$
Karttulan alue	$N60 + 0.299 \text{ m} = N2000$
Melalahden ja Vehmersalmen alue	$N60 + 0.265 \text{ m} = N2000$





Kuopion kaupunki ottaa maastomittauksissa käyttöön uudet järjestelmät 1.11.2012, jonka jälkeen kaikki maastoon vietävät korkeudet ovat N2000-järjestelmässä.

Uuden järjestelmän mukaiset korkeusluvut erotetaan vanhoista korkeusluvuista N2000-tunnuksella. Kaikki aikaisemmat maastoon merkityt korkeuslukemat ovat vanhan järjestelmän mukaisia. Rakentajia kehoitetaan tarkkaavaisuuteen rakentamisen aikana suunnitelmiin ja maastossa merkittyjen korkeuslukemien kanssa.

Kuopion kaupungin luovuttamat aineistot

1.11.2012 jälkeen Kuopion kaupungin toimittamat numeeriset paikkatietoaineistot ovat pääsääntöisesti uusien tasokoordinaatti- ja korkeusjärjestelmien mukaisia.

Vanhoissa paperisissa rakennuslupapaperustuksissa, liitosilmoituksissa, korttelisuunnitelmissa, ym. ennen muutosajankohtaa tuotetuissa suunnitelmissa olevat korkeusluvut ovat vanhoissa järjestelmissä. Näitä vanhoja suunnitelmia hyödynnettäessä suunnittelijoiden tulee lisätä korkeuslukuihin kullekin alueelle määritelty vakiokorjaus, joka on esitetty kuvassa.

Siirtymäkautena tulee erityisen tarkasti selvittää aineistossa käytetty korkeusjärjestelmä ja varmistaa, että korjaus tehdään oikeaan suuntaan. Muistisääntönä voi pitää sitä, että maa on kohonnut, jolloin uudemman järjestelmän arvot tulee olla suuremmat kuin vanhan järjestelmän.

Rakennuslupa-asiakirjoihin tehtävät muutokset

1.11.2012 jälkeen haettavissa rakennuslupien suunnitelmissa tulee käyttää N2000-korkeusjärjestelmää ja ETRS-GK27-tasokoordinaatistoa. Sekaannusten välttämiseksi käytetyt järjestelmät täytyy olla merkittynä asemapiirroksissa, pohjapiirroksissa ym. suunnitelmissa, joissa on tasokoordinaatti- ja korkeustietoja on esitetty.

Suunnittelijoiden ja rakentajien tulee olla tarkkana siirtymävaiheessa vanhojen ja uuden korkeusjärjestelmän korkeuslukujen kanssa.

Ennen marraskuuta 2012 myönnettyjen rakennuslupien mukaiset rakennushankkeet toteutetaan valmiiksi loppukatselmukseen saakka samoissa järjestelmissä kuin rakennuslupa on myönnetty.

- paikkatietoinsinööri Jari Torvinen puh. 044 718 5504
- maanmittausteknikko/maastomittaukset Seppo Rosenberg puh. 044 718 5533
- maanmittausteknikko/maastomittaukset Harri Lappalainen puh. 044 718 5519