

28.2.2019

Kantojen vastaanotto ja käsittely

Kuopion jätekeskus
Laatuohje

Jätekukko

Kantojen toimittaminen Jätekukolle

Vähennä kantojen mukana tulevaa maa-ainesta

- Ravistele tai pudottele
- Pilko, jos mahdollista

Vastaanottoajat arkisin 07.00-18.00



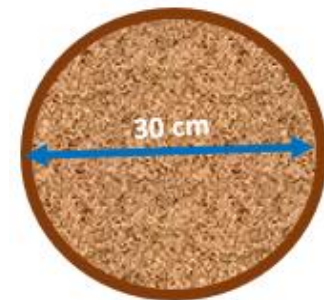
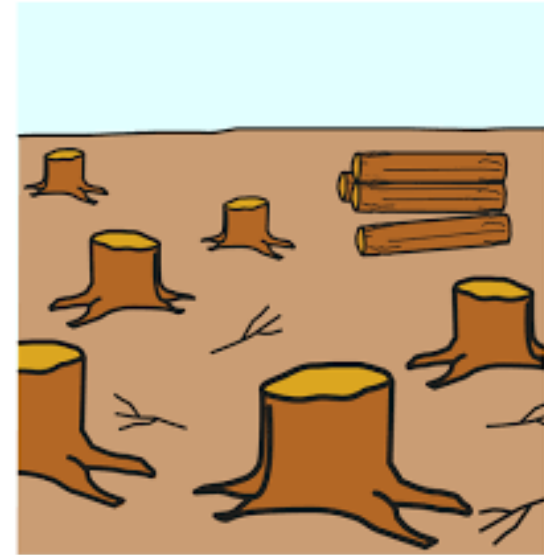
Jätekukko

Vastaanotto

Maarakentamisessa syntyvät risut ja kannot

- Puhtaat kannot, ei sisällä maa-ainesta, yli 30 cm halkaisijan kannot pilkottuna 40 €/t
- Maa-ainespitoiset kannot, 80 €/t
- Risut 24 €/t

Kannot vastaanotetaan ns. tuhkakentälle.



Jätekukko

Väliavarastointi ja murskaus

- Alle 30 cm halkaisijaltaan olevat tai alle 30 cm osiin pilkotut kannot vastaanotetaan puhtaiden kantojen kasaan
- Suuremmat kannot tai pilkkomattomat kannot otetaan maa-aineskantojen kasaan
- Kantoja ravisteltava pilkkomisen yhteydessä, jotta suurin osa maasta lähtee pois



Energiahyötykäyttö

- Kannoista tehty murske toimitetaan energiahyötykäyttöön
- Murskeessa ei saa olla multaa, kiviä, hiekkaa tai muuta roskaa



Jätekukko