

# Laserkeilausaineisto esimerkkejä

## Yleistä

Laserkeilausaineisto on maanpintaa ja maanpinnalla olevia kohteita kuvaava kolmiulotteinen pistemäinen aineisto. Jokaisella pisteellä on x, y ja z koordinaattitieto. Aineisto on luokiteltu siten, että pistejoukosta on eroteltavissa maanpintaa kuvaavat pisteet, kasvillisuusasteet sekä rakennuksen kattopintoja kuvaavat pisteet. Myös sillat on luokiteltu omaan luokkaansa. Kuopion kaupungin tilaamien laserkeilaus aineiston tarkkuus on tasaisella pinnalla noin +/-15cm. Pistetiheys on noin 15-20 pistettä/m<sup>2</sup>. Aineistosta on helppo luoda tarkkoja maanpintamalleja suunnitteluohjelmistoilla.

Pisteluokat aineistossa:

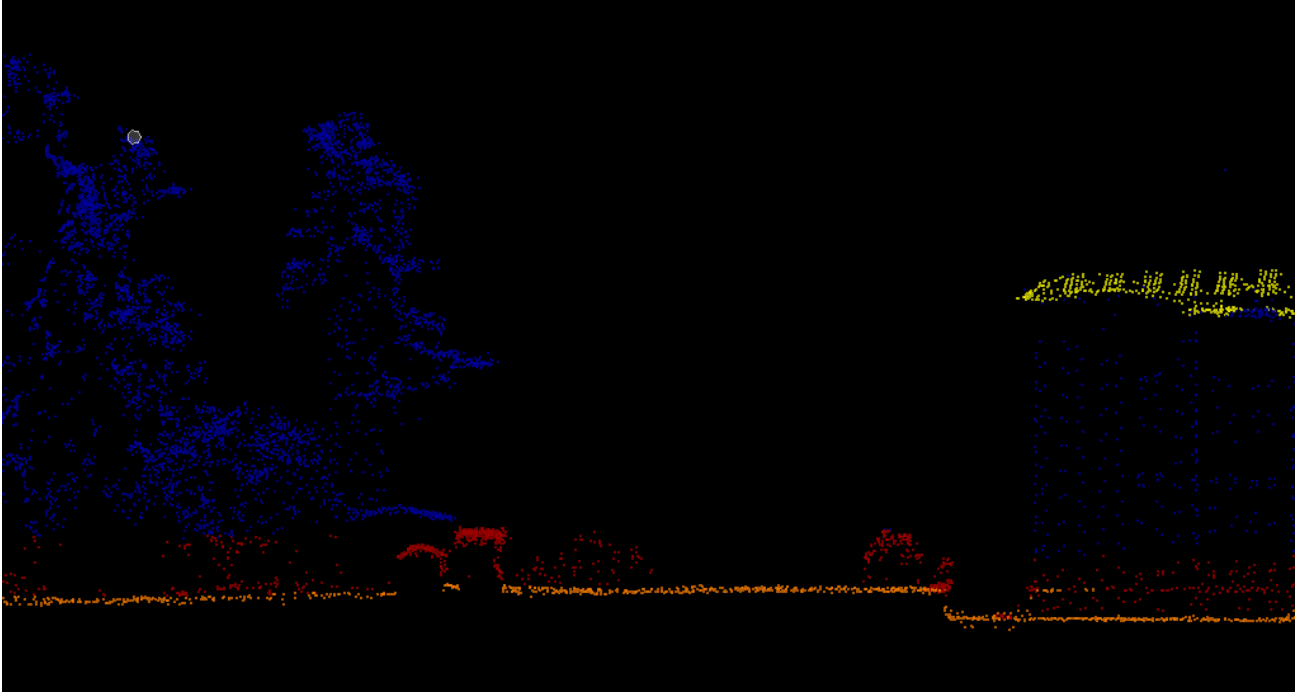
- 2 – Maanpinta
- 3 – Matala kasvillisuus <0,25 m maanpinnasta
- 4 – Keskik. kasvillisuus 0,25 - 2,00 m
- 5 – Korkea kasvillisuus >2,00 m
- 6 – Rakennus
- 11 – Vesi

Kuopion kaupungin alueella on suoritettu ilmalaserkeilauksia vuosina 2007, 2009 ja 2012. Alla oleva kuva vuoden 2012 laserkeilauksesta, jossa keilauksen yhteydessä on pisteille talletettu sijainnin mukainen väriarvo.



Teemoitus © Kuopion kaupunki 2017

Alla olevassa kuvassa näkyy luokiteltu laserpisteaineisto poikkileikkauksena. Oranssi väri kuvaa maanpinnan pisteitä. Punainen kuvaa keskikasvillisuutta, jossa automaattisesta luokittelusta johtuen muitakin 0,25-2 metrin välillä olevia pisteitä. Sininen kuvaa korkeaa kasvillisuutta. Keltaisella värillä kuvataan kattopinnan pisteistä.



Teemoitus © Kuopion kaupunki 2017

## Lisätietoja

Lisätietoja Kuopion kaupungin Paikkatietopalveluista  
[paikkatietopalvelut@kuopio.fi](mailto:paikkatietopalvelut@kuopio.fi)