

KUOPIO VANUVUOREN OSAYLEISKAAVA

Luonnos

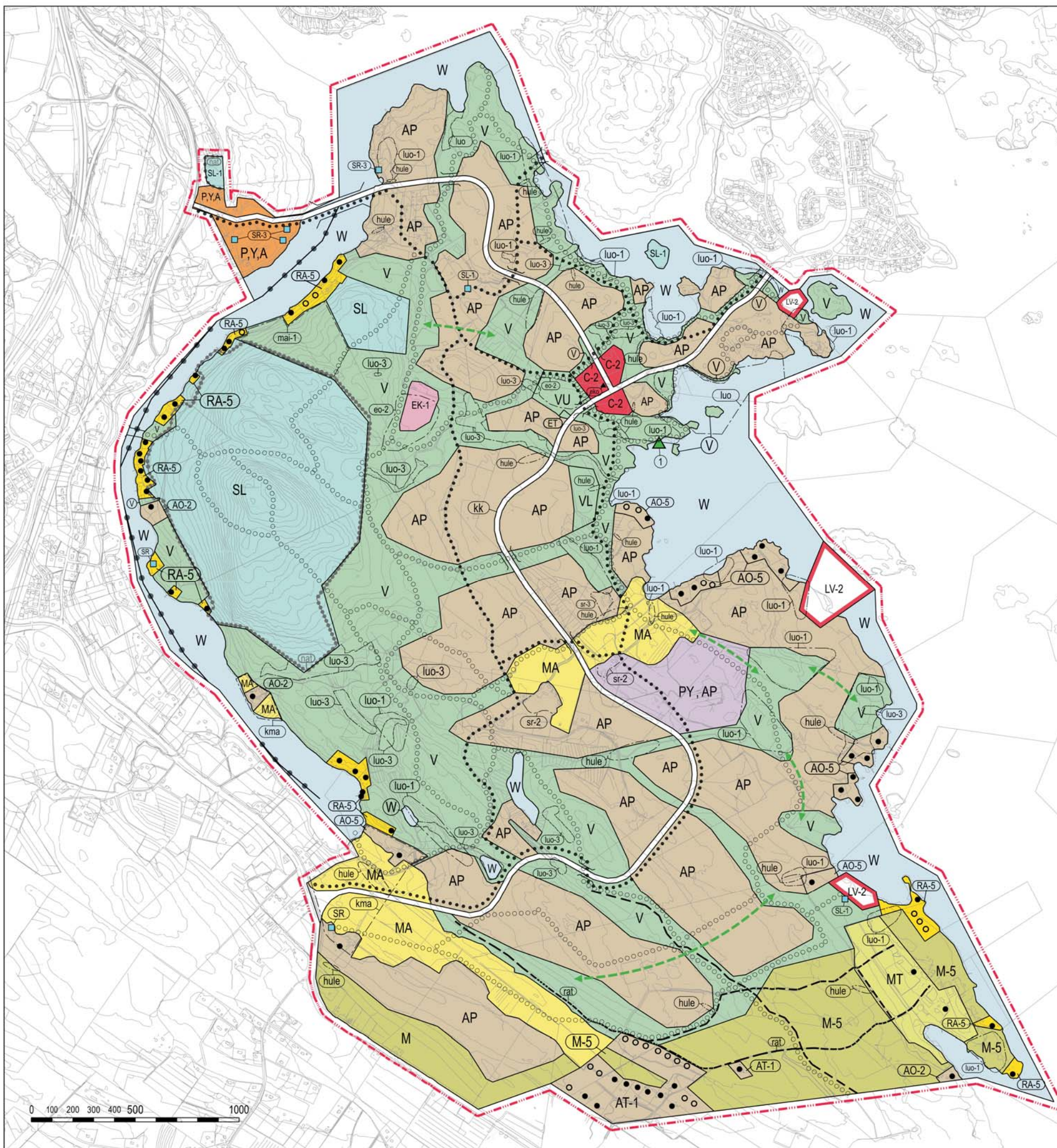
OSAYLEISKAAVAMERKINNÄT JA -MÄÄRÄYKSET 1/2

- AP** PIENTALOVALTAINEN ASUNTOALUE.
- AT-1** KYLÄALUE.
Suunnittelumääräys:
Alueelle saa muodostaa rakennuspaikkasymbolien osoittaman määrän omakotitaloja.
- AO-2** OLEVA ERILLISPIENTALOJEN ALUE, JOTA EI OLE TARKOITETTU ASEMAKAAVOITETTAVAKSI.
Rakennus- ja poikkeuslupien käsittelyssä voidaan sallia olevien rakennuspaikkojen puitteissa tapahtuva peruskorjaus-, laajennus- ja uudisrakentaminen.
(Yleiskaavamääräys 202)
Rakennuspaikalta edellytetään rakennuspaikkakohtaista vesihuoltoa.
(Yleiskaavamääräys 222)
Maankäyttömääräys:
Rakennuspaikkakohtainen rakennusoikeus saa olla enintään 200 k-m².
Rakennusten tulee olla enintään 1 1/2 -kerroksisia ja rakennusten julkisivumateriaalina tulee käyttää puuta. (Yleiskaavamääräys 102)
- AO-5** ERILLISPIENTALOJEN ALUE, JOKA VARAUDUTAAN ASEMAKAAVOITETTAVANA
Suunnittelumääräys:
Oleville rakennuspaikoille, jotka ovat AP-alueella, voidaan myöntää rakennuslupa ennen asemakaavan voimaantuloa edellyttäen että ympäristönsuojelumääräysten mukainen jätevesien käsittely on kiinteistöillä toteutettavissa.
- C-2** KESKUSTATOIMINTOJEN ALUE, PAIKALLISKESKUS
Alue sisältää paikallistason palvelut ja alue varataan liike-, toimisto- ja palvelutiloille, ympäristöhäiriöttömille työpaikatoimintoille ja asumiselle.
- P** PALVELUJEN JA HALLINNON ALUE.
- PY** JULKISTEN PALVELUJEN JA HALLINNON ALUE.
- V** VIRKISTYSALUE.
- VL** LÄHIVIRKISTYSALUE.
- VU** URHEILU- JA VIRKISTYSPALVELUJEN ALUE.
- RA-5** LOMA-ASUNTOALUE.
Suunnittelumääräys:
Alueelle saa muodostaa rakennuspaikkasymbolien osoittaman määrän loma-asuntojen rakennuspaikkoja. Rakennuspaikan yhteenlaskettu kerrosala saa olla enintään 120 k-m². Yksittäiset rakennukset saavat olla enintään 80 k-m².
- LV-2** VESILIIKENTEEN ALUE.
Alue varataan venesatama-alueeksi, jolle voi sijoittaa veneiden laiturin ja säilytyspaikkojen ohella pysäköintiä.
- EK-1** LUMENKAATOPIIKKA.

Tähän kaavakarttaan liittyy selostus.

KUOPIO SUUNNITTELU- PALVELUT STRATEGINEN MAANKÄYTTÖ	SUUNN. VL	SUHDE 1:20000
	PIIRT. SS	ARKISTO U:\Maankäyt\...110511 kartat\1051_oyki.dwg
HYV. Heli Laurinen Yleiskaavapäällikkö	PVM. 15.4.2019	TYÖNUMERO 1051

LIITE 16 a
STRATEGINEN MAANKÄYTTÖ



OSAYLEISKAAVAMERKINNÄT JA -MÄÄRÄYKSET 2/2

KUOPIO VANUVUOREN OSAYLEISKAAVA

Luonnos

- SL** LUONNONSUOJELUALUE.
- SL-1** LUONNONSUOJELUALUE, RAUHOITETTAVA
Alue varataan luonnonsuojelulain nojalla suojeltavaksi luonnonsuojelualueeksi. Maankäyttömääräykset:
Alueella on voimassa MRL 128 §:n mukainen toimenpiderajoitus. MRL 41 §:n nojalla määrätään, että alueella on kielletty rakentaminen, maankamaraan louhiminen, tasoittaminen ja täyttämisen, puiden kaataminen sekä muutkin luonnontilaa muuttavat toimenpiteet, kunnes alue on muodostettu luonnonsuojelulain mukaisesti suojelualueeksi. Kielto ei kuitenkaan koske suojelutavoitteisiin tähtäviä toimenpiteitä.
- M** MAA- JA METSÄTALOUSVALTAINEN ALUE.
- M-5** MAA- JA METSÄTALOUSALUE.
Maankäyttömääräys:
Alueelle saa rakentaa vain maa- ja metsätaloutta palvelevia rakennuksia, ei asuin- ja lomarakennuksia. Alueen emätalokohmainen laskennallinen hajakennusoikeus on osoitettu muille alueille (MRL 43.2§).
- MT** MAA- JA METSÄTALOUSALUE, PELTOALUE.
Maankäyttömääräys:
MRL 43 §:n nojalla määrätään, että alueeseen sisältyvä peltoalue tulee säilyttää rakentamattomana siten, että muu kuin maa- ja metsätaloutta palveleva rakentaminen sijoitetaan olevien tilakeskusten ryhmiin niin, että yhtenäistä peltoaluetta ei pirstota ja rannat säilyvät vapaana rakentamiselta.
- MA** MAISEMALLISESTI ARVOKAS PELTOALUE.
- W** VESIALUE.
- luo** LUONNON MONIMUOTOISUUDEN KANNALTA ERITYISEN TÄRKEÄ ALUE.
- luo-1** LUONNON MONIMUOTOISUUDEN KANNALTA ERITYISEN TÄRKEÄ ALUE.
Alueella on todettu luonnonsuojelulain 49 §:n tarkoittamia (esim. liito-oravan) lisääntymis- ja levähdyspaikkoja. Asemakaavaa laadittaessa on otettava huomioon lisääntymis- ja levähdyspaikkojen turvaaminen sekä sen vaatimat mahdolliset ekologiset yhteydet.
- luo-3** LUONNON MONIMUOTOISUUDEN KANNALTA ERITYISEN TÄRKEÄ ALUE.
Alueella on todettu metsälain 10 §:n tarkoittamia erityisen tärkeitä luontotyyppisiä ja/tai vesilain 2 luvun 11 §:n vesiluontotyyppisiä tai niitä vastaavia suojelun arvoisia luontokohteita.
- kma** ALUEEN OSA, JONKA SUUNNITELUSSA OTETAAN HUOMIOON ALUEEN KULTTUURIHISTORIALLISET JA MAISEMALLISET ARVOT.
- eo-2** MAA-AINESTEN LÄJITYS- JA KÄSITTELYALUE.
Alueen osa, jolla voidaan sallia maa-ainesten läjitys ja käsittely. Myönnettäessä lupaa maa-ainesten läjitykseen tulee katsoa, että aluetta voidaan läjityksen päätyttyä käyttää yleiskaavassa osoitettuun tarkoitukseen. Suunnittelumääräys:
Toiminnan päätyttyä alue maisemoidaan. Vieraslajien kulkeutumista alueelle tulee välttää.
- hule** HULEVESIEN LUONNONMUKAISEN KÄSITTELYYN VARATTAVA ALUEEN OSA.
- sr-2** SÄILYTETTÄVÄ ALUE.
Maankäyttömääräys:
Kulttuurihistoriallisesti, rakennustaiteellisesti tai kaupunkikuvallisesti arvokas alue tai alueen osa, joka tulee ainakin arvokkaimmilla osillaan säilyttää. Säilyttäminen tutkitaan ja määritetään asemakaavassa.
- sr-3** ALUE, JOKA PYRITÄÄN SÄILYTTÄMÄÄN.
Maankäyttömääräys:
Kulttuurihistoriallisesti, rakennustaiteellisesti tai kaupunkikuvallisesti arvokas alue tai alueen osa, joka tulisi säilyttää. Säilyttämistä tuetaan asemakaavassa siten, että rakennusoikeuden määrä ja sijoittuminen harkitaan suhteessa säilytyskohteen arvoon ja suojeluasteeseen.
- mal-1** MAISEMALLISESTI ARVOKAS ALUE.
Alueen yksityiskohtaisessa suunnittelussa ja toteutuksessa on otettava huomioon, ettei toimenpiteillä heikennetä arvokkaan maisema-alueen arvoja.
- nat** NATURA 2000 -VERKOSTOON KUULUVA TAI EHDOTETTU ALUE.
- SL-1** LUONNONSUOJELUKOHDE, RAUHOITETTAVA.
- SR** RAKENNUSSUOJELUKOHDE.
- SR-3** RAKENNUS, JOKA PYRITÄÄN SÄILYTTÄMÄÄN.
Maankäyttömääräys:
Kulttuurihistoriallisesti rakennustaiteellisesti tai kaupunkikuvallisesti arvokas rakennus, joka tulisi säilyttää. Säilyttämistä tuetaan asemakaavassa siten, että rakennusoikeuden määrä ja sijoittuminen harkitaan suhteessa säilytyskohteen arvoon ja suojelun asteeseen.

- 30 M YLEISKAAVA-ALUEEN RAJAN ULKOPUOLELLA OLEVA VIIVA.
- ALUEEN RAJA.
- kk** YHDYSTIE/KOKOJOKAJATU.
- o o o o o o OHJEELLINEN ULKOILUREITTI.
- KEVYEN LIIKENTEEN PÄÄYHTEYS.
- (1,5)** LAIVAVÄYLÄ JA SEN SYVÄYS.
- rat** RATSASTUSREITTI.
- OLEVA RAKENNUSPAIKKA.
- o UUSI RAKENNUSPAIKKA.
-)} ALI- JA YLIKULKU.
- ←→ VIHERYHTEYSTARVE.
- eko** EKOPISTE.
- 1** UIMARANTA.

YLEISMÄÄRÄYKSET:

AP-, V-, VU- ja VL- alueilla on voimassa 128 §:n mukainen toimenpiderajoitus.

Tämän yleiskaavan perusteella voidaan myöntää rakennusluvut MRL 44§:n mukaisesti kaavassa rakentamiseen osoitetuille AT- alueille, kun rakennuspaikka on osoitettu rakennuspaikkasymbolilla.

Tämän yleiskaavan perusteella voidaan myöntää rakennusluvut MRL 72§:n mukaisesti rantavyöhykkeellä kaavassa rakentamiseen osoitetuille AO-2- ja RA-5- alueille, kun rakennuspaikka on osoitettu rakennuspaikkasymbolilla.

Rakennuspaikan koon, rakennuspaikkakohtaisen rakentamisen määrän yms. seikkojen osalta noudatetaan rakennusjärjestyksen määräyksiä, ellei yleiskaavassa ole toisin määrätty.

Tähän kaavakarttaan liittyy selostus.

KUOPION KAUPUNGIN SUUNNITTELU PALVELUT STRATEGISEN MAANKÄYTTÖ		SUHDE 1:20000
SUUNN. VL	ARKISTO	U:\Maankaytl\.....11051\kartat\11051_oyki.dwg
PIIRT. SS	PVM.	TYÖNUMERO
HVY. Heli Laurinen Yleiskaavapäällikkö	15.4.2019	1051