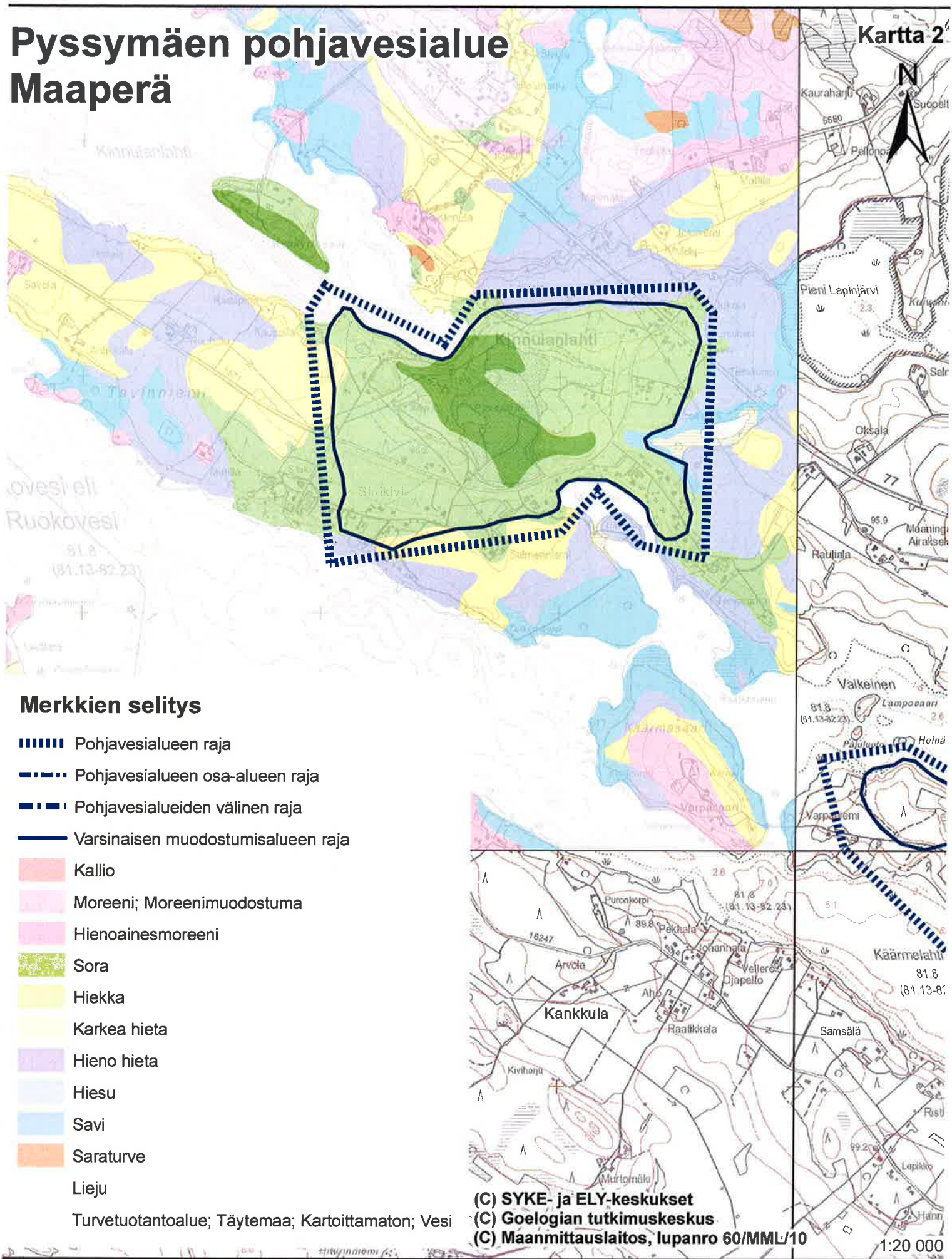


Pyssymäen pohjavesialue Maaperä



Merkkien selitys

- Pohjavesialueen raja
- Pohjavesialueen osa-alueen raja
- Pohjavesialueiden välinen raja
- Varsinaisen muodostumisalueen raja
- Kallio
- Moreeni; Moreenimuodostuma
- Hienoainesmoreeni
- Sora
- Hiekka
- Karkea hieta
- Hieno hieta
- Hiesu
- Savi
- Saraturve
- Lieju
- Turvetuotantoalue; Täytemaa; Kartoittamaton; Vesi

(C) SYKE- ja ELY-keskukset
 (C) Geologian tutkimuskeskus
 (C) Maanmittauslaitos, lupanro 60/MML/10

1:20 000

Mikko Laakso 24.11.2010



Euroopan unionin
 uroopan aluekehitysrahasto

Hyväksytty Maaningan kunnanhallituksessa 11.2.2014 § 31
 Hyväksytty Maaningan kunnanvaltuustossa 14.4.2014 § 20a



ympäristökeskus

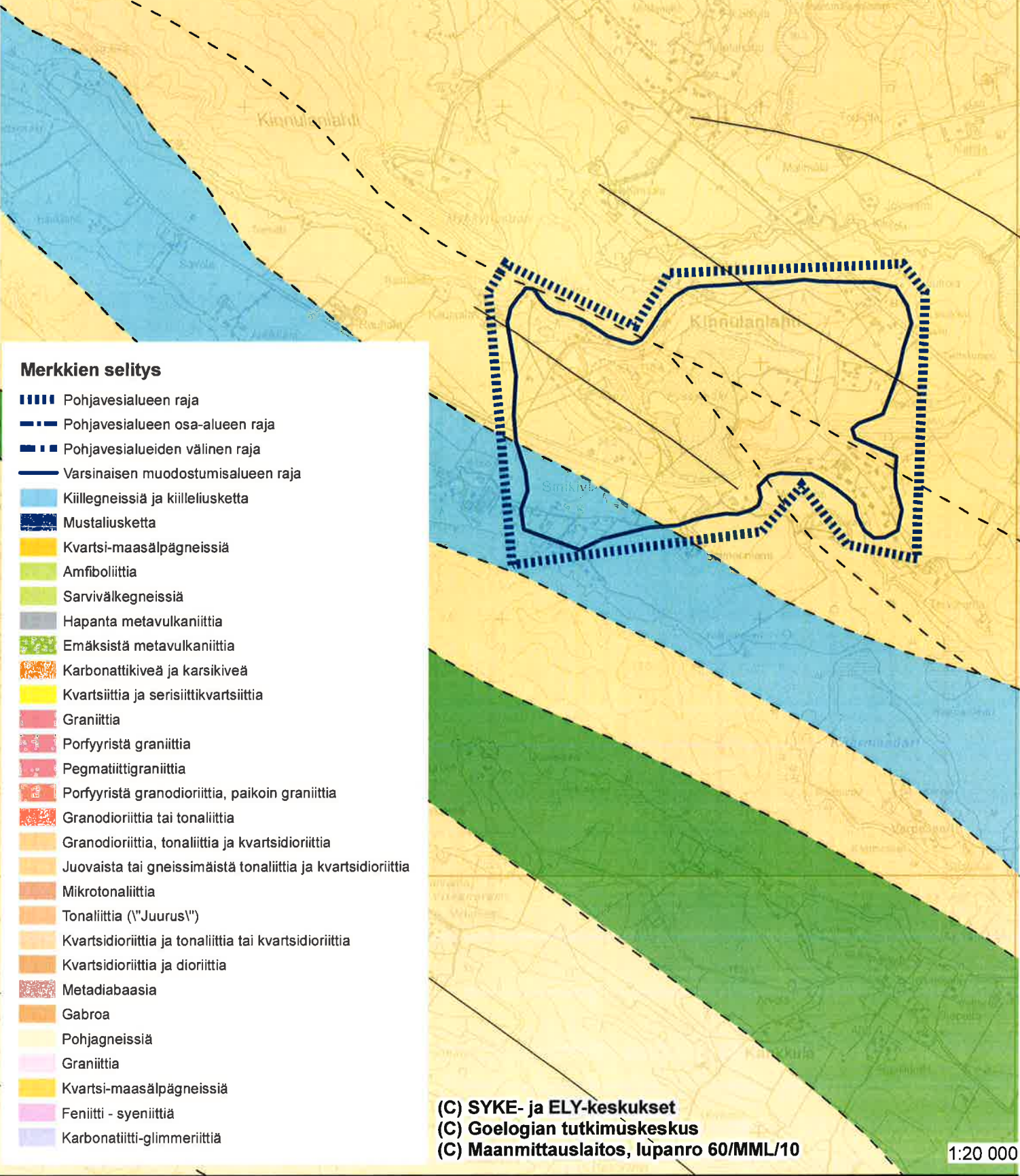


Savo-Karjalan
 Vesiensuojeluyhdistys ry

Pyssymäen pohjavesialue Kallioperä

Kartta 3

N



Merkkien selitys

-  Pohjavesialueen raja
-  Pohjavesialueen osa-alueen raja
-  Pohjavesialueiden välinen raja
-  Varsinaisen muodostumisalueen raja
-  Kiilleigneisiä ja kiilleliusketta
-  Mustaliusketta
-  Kvartsi-maasälpagneissia
-  Amfiboliittia
-  Sarvivalkegneissia
-  Hapanta metavulkaniittia
-  Emäksistä metavulkaniittia
-  Karbonattikiveä ja karsikiveä
-  Kvartsiittia ja serisiittikvartsiittia
-  Graniittia
-  Porfyristä graniittia
-  Pegmatiittigraniittia
-  Porfyristä granodioriittia, paikoin graniittia
-  Granodioriittia tai tonaliittia
-  Granodioriittia, tonaliittia ja kvartsidioriittia
-  Juovaista tai gneissimäistä tonaliittia ja kvartsidioriittia
-  Mikrotonaliittia
-  Tonalittia ("Juurus")
-  Kvartsidioriittia ja tonaliittia tai kvartsidioriittia
-  Kvartsidioriittia ja dioriittia
-  Metadiabaasia
-  Gabroa
-  Pohjagneissia
-  Graniittia
-  Kvartsi-maasälpagneissia
-  Feniitti - syeniittia
-  Karbonatiitti-glimmeriittia

(C) SYKE- ja ELY-keskukset
 (C) Goelogian tutkimuskeskus
 (C) Maanmittauslaitos, lupanro 60/MML/10

1:20 000

Mikko Laakso 24.11.2010



Euroopan unioni
 Euroopan aluekehitysvahasto

Vipuvoimaa
 EU:lta
 2007-2013



Savo-Karjalan
 Vesienpuolustajat ry