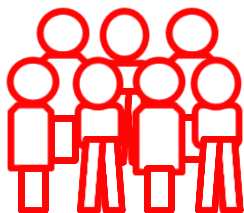


# Kuopion väestökehitys vuonna 2017



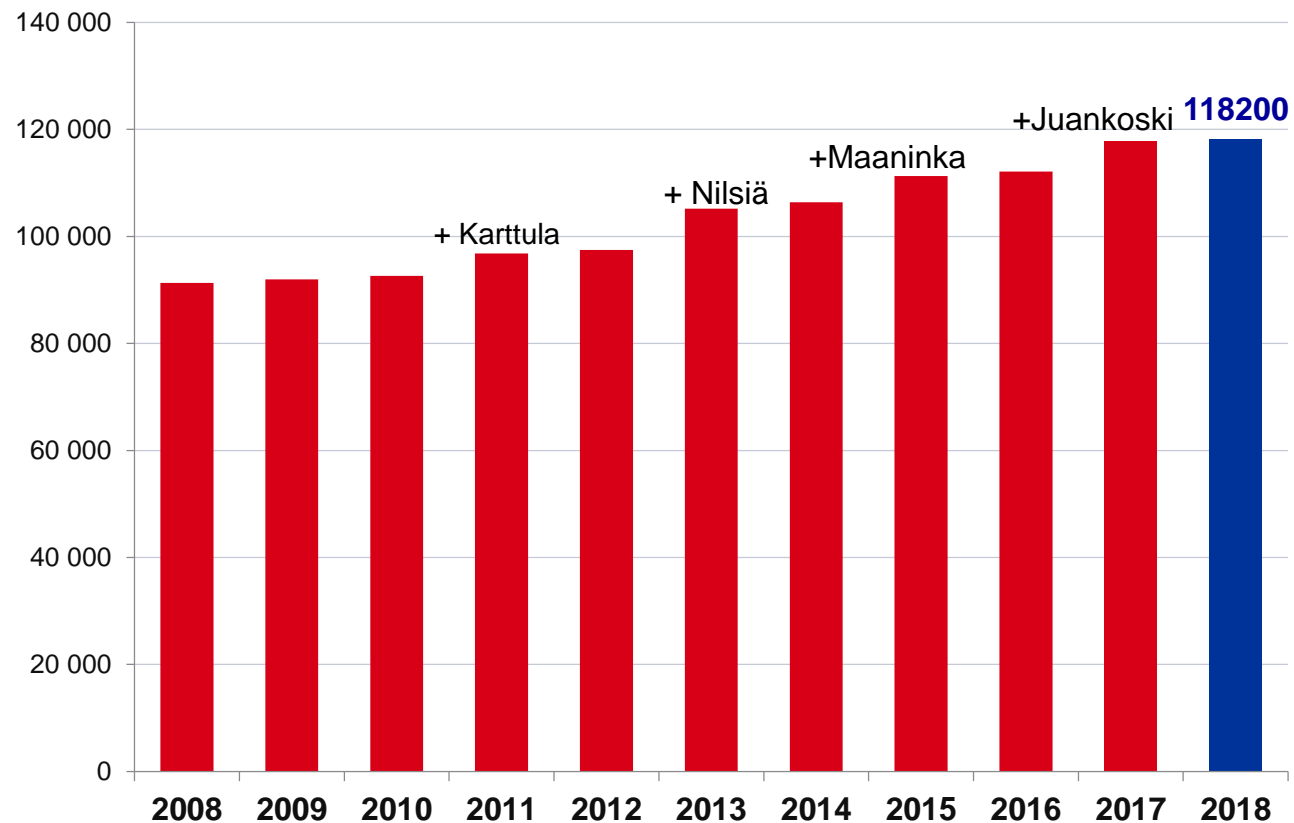
**Kuopion ennakkoväkiluku**

**118 200**

31.12.2017 / 1.1.2018

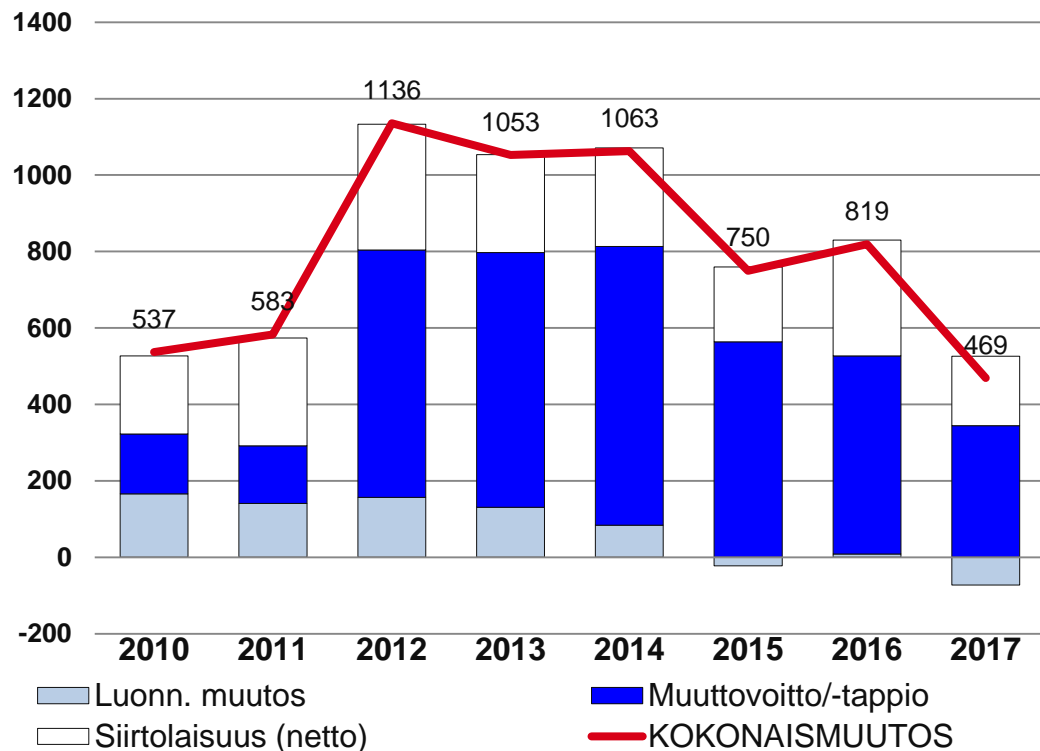
Kuopion virallinen väkiluku 31.12.2017 oli 118 209 (vuosi sitten 117 740).  
Vuoden 2017 väestönmuutos oli 469 (0,4 %).

**Kuopion väestökehitys 2008-2018 (1.1.)**



# Kuopion väestökehitys vuonna 2017

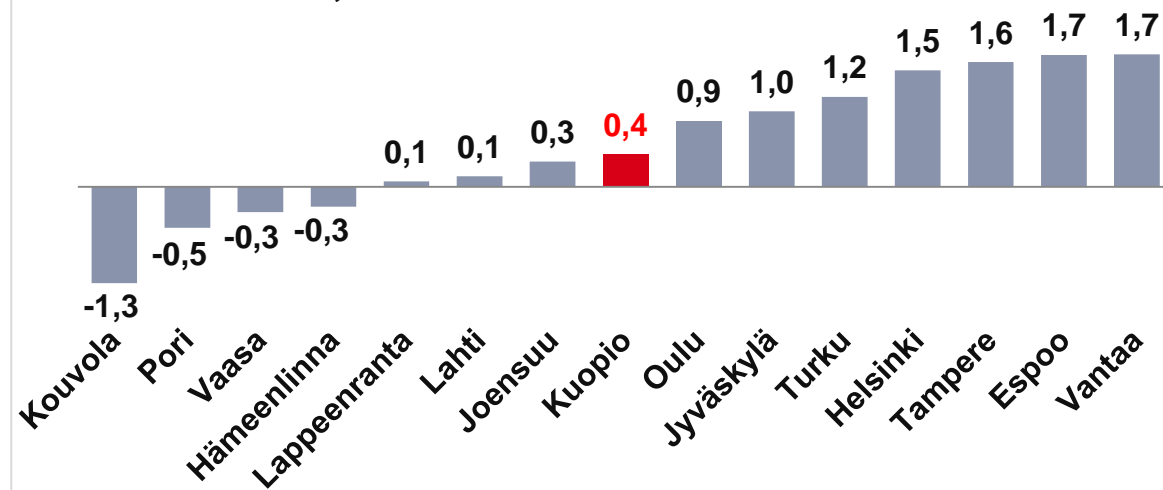
## Kuopion väestönmuutokset 2010-2017



Kuopion väestönkasvu vuonna 2017 oli noin **500 henkeä** eli **0,4 %** (0,7 % v. 2016)

Vertailukaupunkien joukossa Kuopion väestönkasvu oli kahdeksanneksi suurin.

## Väestönmuutos vertailukaupungeissa vuonna 2017, %



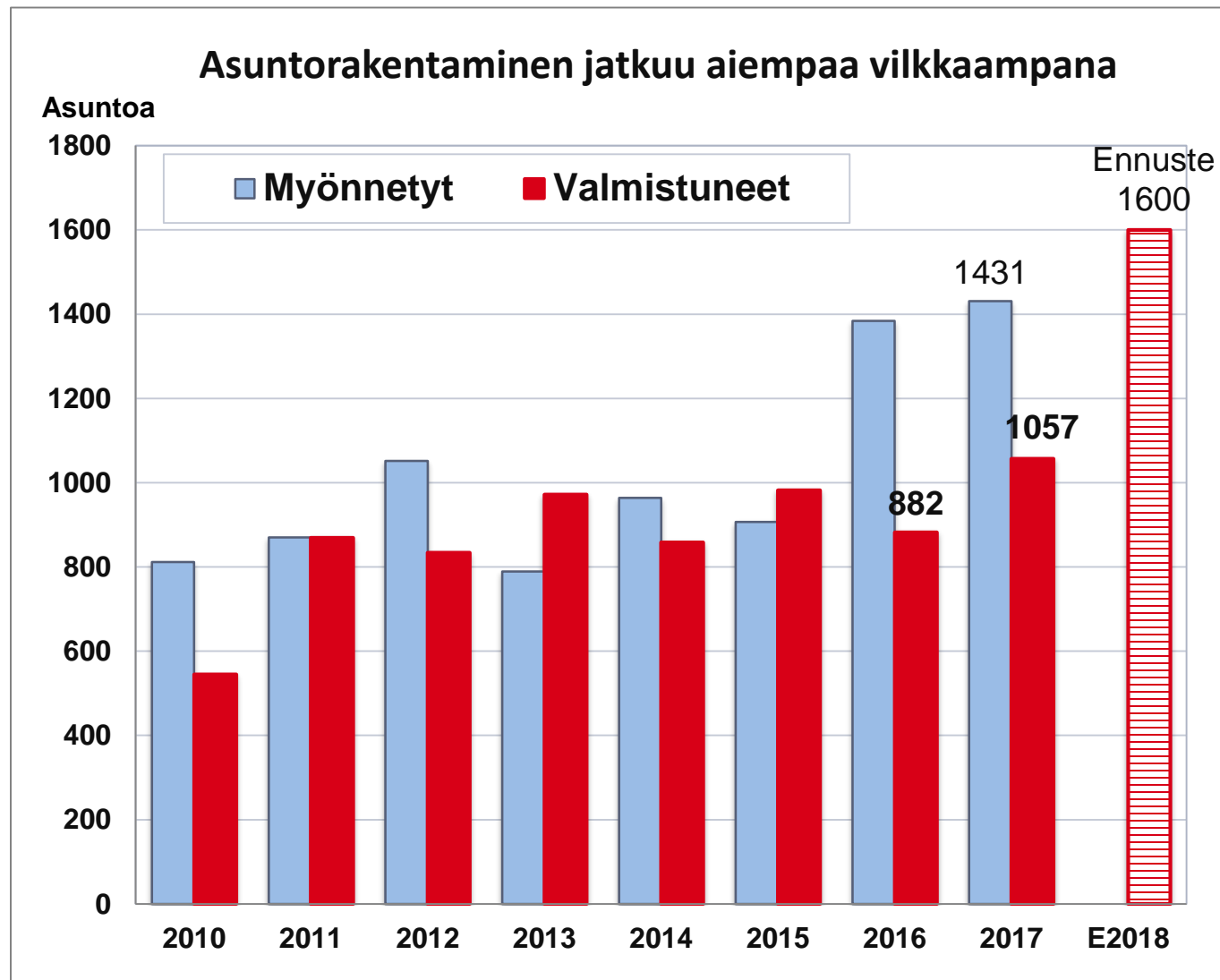
Lähde: Tilastokeskus, aluejako 2017

# Rakentaminen vuonna 2017



Uusia asuntoja valmistui  
**1060**  
vuonna 2017

- Vuonna 2017 valmistui enemmän asuntoja kuin edellisinä vuosina 2010-luvulla. Asuntoja rakennettiin eniten Puijonlaaksoon, Lehtoniemeen, Rautaniemeen ja Pirttiin. Asuntotuotanto vilkastuu edelleen ja vuonna 2018 valmistunee 1600 asuntoa.
- Liike- ja palvelurakentamisen kohteista valmistui mm. Jynkän peruskoulu- ja kirjasto, Omasairaala Leväselle, Lippumäen palvelukoti ja Savolanniemen päiväkot.



# Työttömyysaste joulukuussa 2017



## Joulukuu 2017

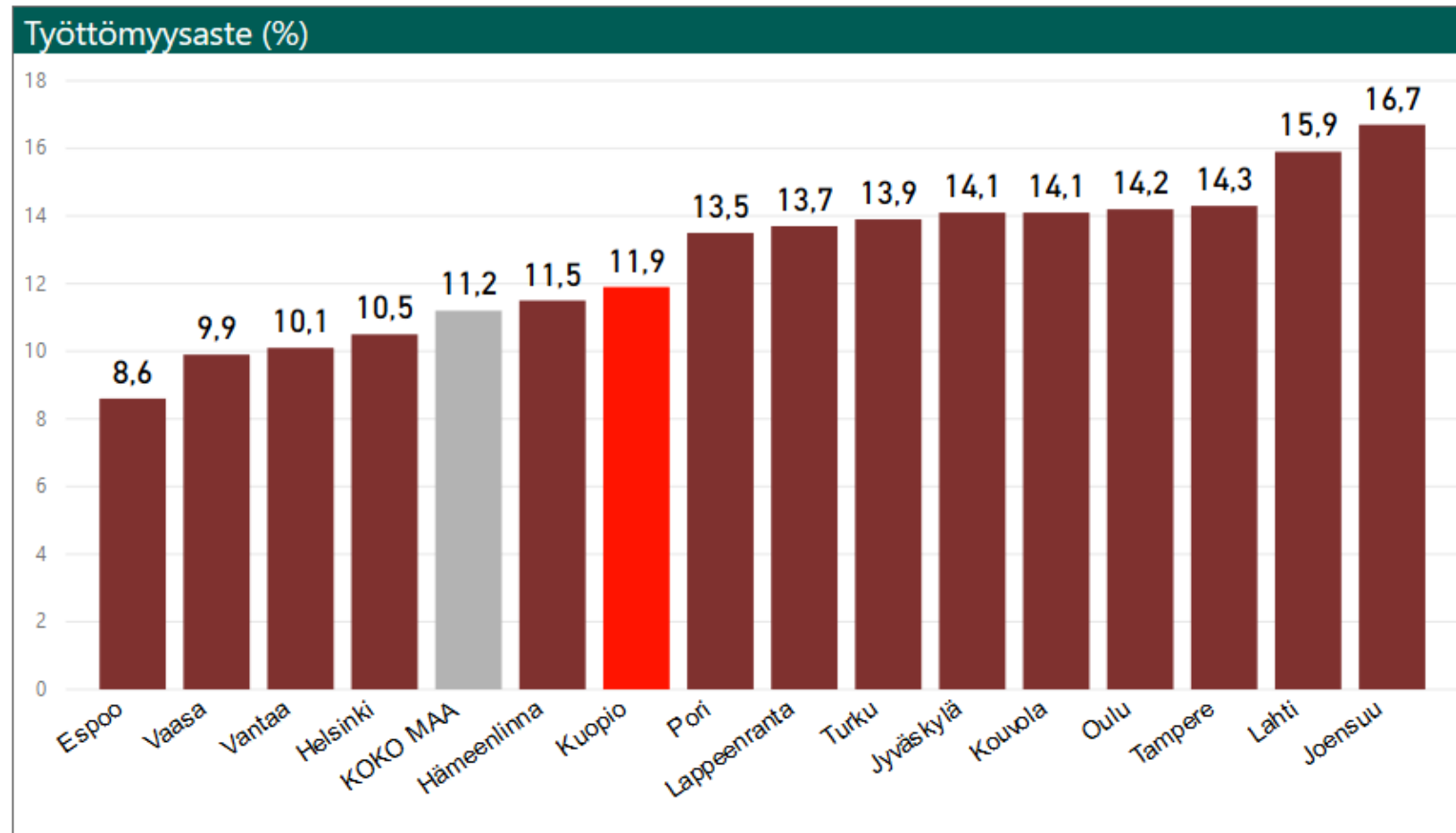
Työttömyysaste oli 11,9 %.  
Työttömiä oli 6638, joista  
pitkäaikaistyöttömiä 2219.

### Muutokset edellisen vuoden joulukuun verrattuna:

Työttömyysaste – 2%  
Työttömien määrä – 1103  
Pitkäaikaistyöttömät – 348.

### Kelan kuntaosuusmaksut

olivat vuonna 2017 n. 12,3 M€  
(v. 2016 n. 11,9 M€)



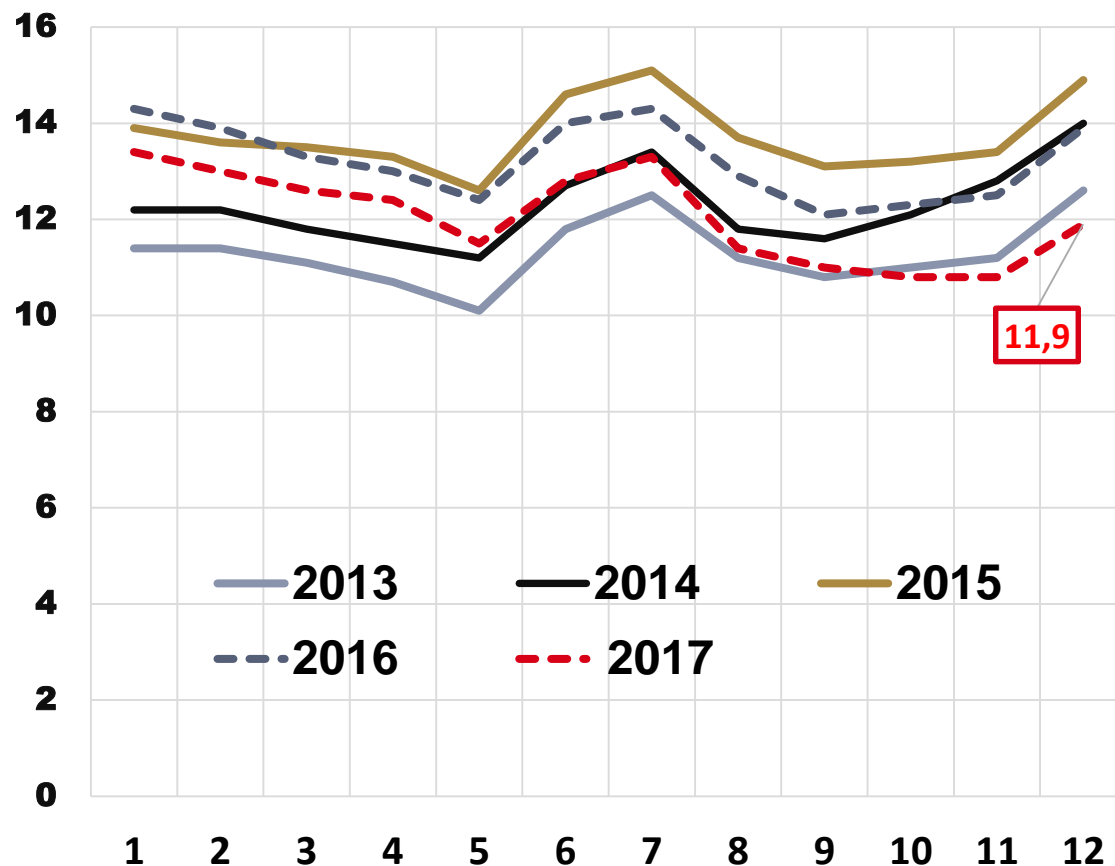
Lue lisää: [Kuopion työllisyyskatsaus](#)

## Työttömyysaste (%) kuukausittain 2013 - 2017



Työttömyysaste on  
pienentynyt  
keväästä 2016  
alkaen.

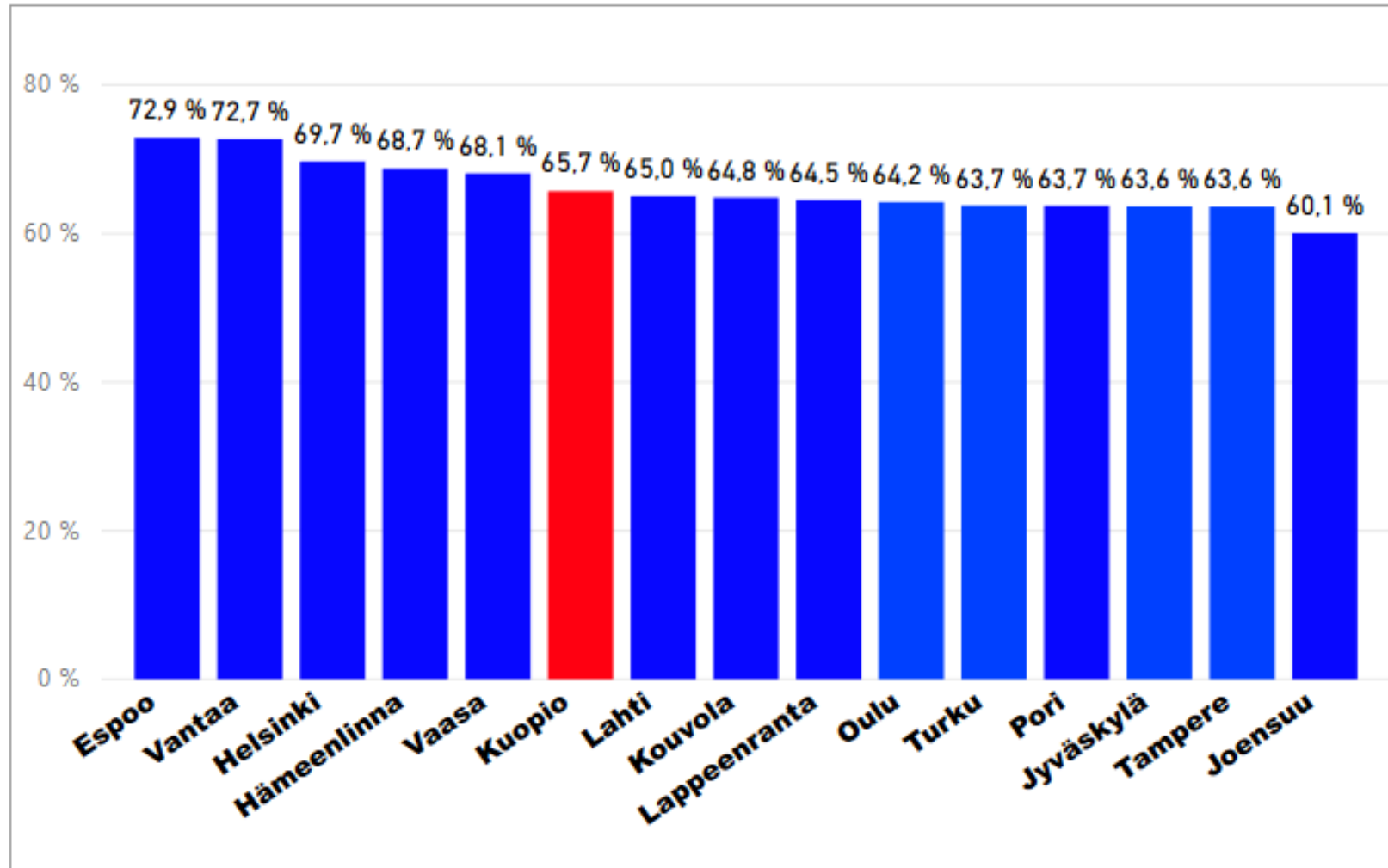
Joulukuun 2017  
työttömyysaste  
(11,9 %) oli  
alhaisin viiteen  
vuoteen.



# Työllisyysaste vuonna 2016



Kuopion  
työllisyysaste  
65,7 % oli hyvällä  
tasolla  
vertailukaupunkien  
joukossa vuonna  
2016.



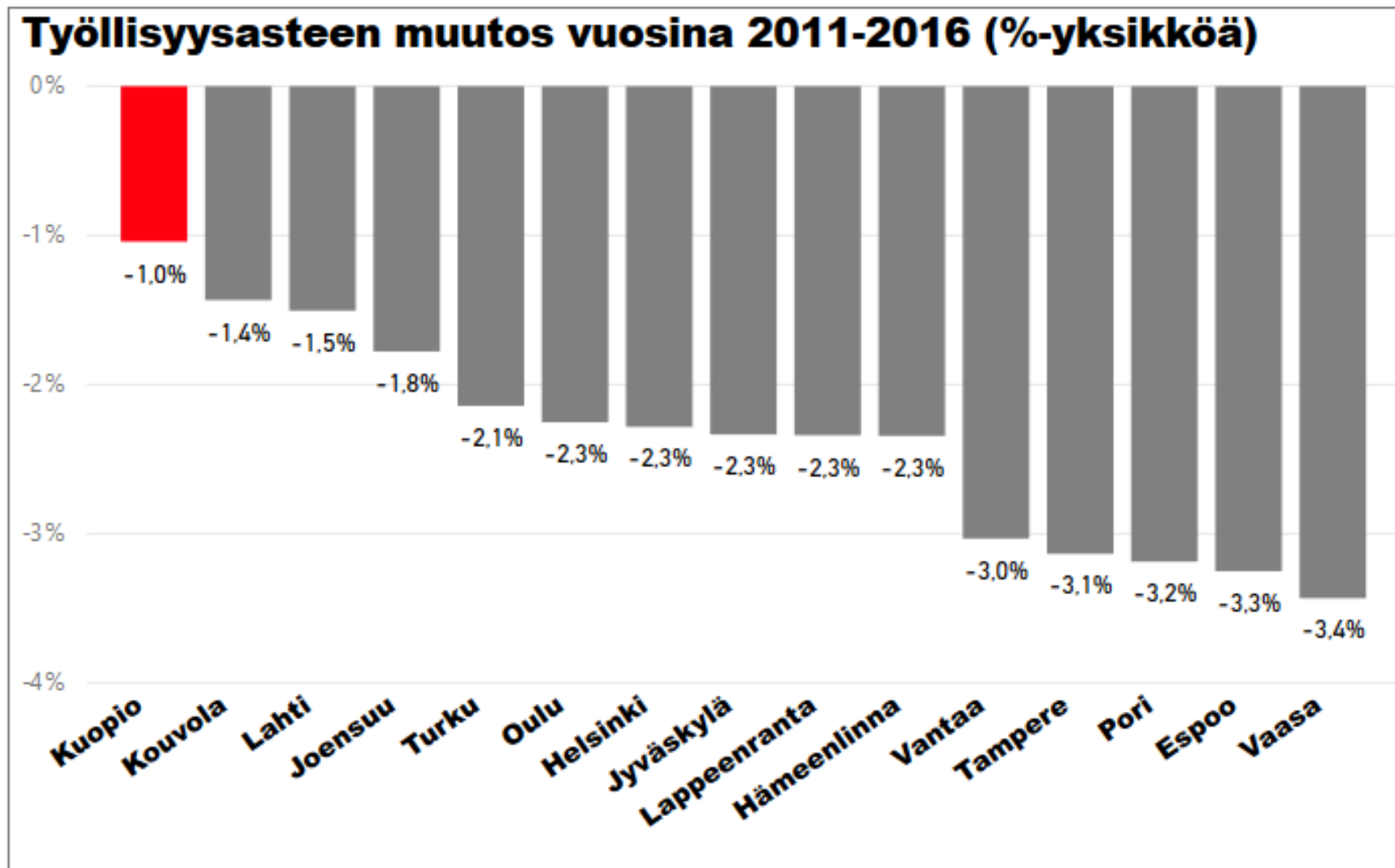
Lähde: Tilastokeskus. Tilastokeskuksen virallinen työllisyysaste lasketaan 15-64 -vuotiaiden työllisten prosenttiosuutena samanikäisestä väestöstä. *Kuntakohtaista tietoa ei ole saatavilla, joten tässä käytetään 18-64 vuotiaiden tietoa.*

KUOPIO

# Työllisyysasteen muutos



Kuopion  
työllisyysaste  
heikkeni vähiten  
vertailu-  
kaupungeista  
vuosina 2011 -  
2016



KUOPIO