

# Pajala

Pyynpolku 10 G, 70340 Kuopio

[www.pajala.info](http://www.pajala.info)

[www.tyoterapinen.net](http://www.tyoterapinen.net)

[pajala@tyoterapinen.net](mailto:pajala@tyoterapinen.net)

Vastuuhenkilö

Tapani Taskinen p. 044 712 2568

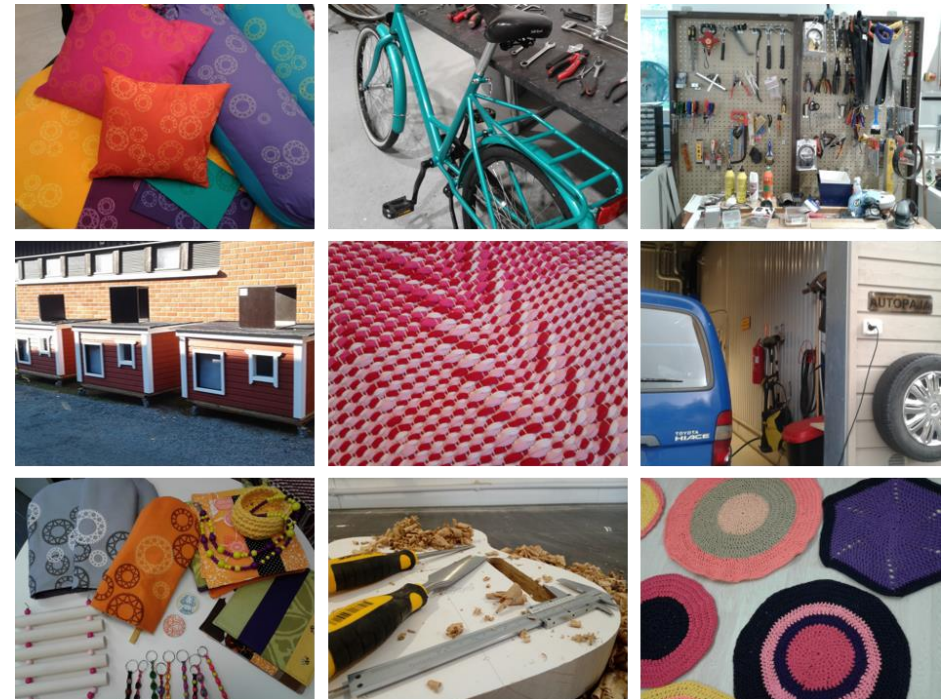
[tapani.taskinen@tyoterapinen.net](mailto:tapani.taskinen@tyoterapinen.net)

Yksilövalmentaja

Kirsi Haatainen p. 044 704 8948

[kirsi.haatainen@tyoterapinen.net](mailto:kirsi.haatainen@tyoterapinen.net)

Löydät Pajalan myös Facebookista



*Pajalan toiminta on osa Työterapisen yhdistyksen toimintaa*



### **Puupaja** (p. 044 768 1104)

Puupajassa tehdään erilaisia puutöitä ja valmistetaan tilauksesta tuotteita tilaajien toiveiden mukaan: (esim. koirankopit, puutarhakalusteet). Lisäksi tehdään huonekalujen kunnostus- ja pintakäsittelytöitä. Tilaajia voivat olla sekä yksityiset henkilöt että yritykset. Otamme mahdollisuuksien mukaan myös alihankintatöitä vastaan.

### **Käsityöpaja** (p. 044 742 6778)

Käsityöpajassa valmistetaan erilaisia sisustustekstiilejä: kudotaan mattoja, painetaan kangasta ja ommellaan tuotteita tilaajan toiveiden mukaan. Valikoimaan kuuluu myös avainnauhat ja korut, virkatut matot ja korit, erilaiset kangaskassit ja -pussukat sekä keittiötekstiilit.

### **Autopaja** (p. 044 768 4041)

Autopajassa tehdään mm. autojen perushuoltoja, renkaidenvaihtoja, vikakoodinlukuja, katsastustarkastuksia sekä autojen ulko- ja sisäpesuja ja vahauksia. Lisäksi huolletaan ja korjataan pienkoneita (esim. ruohonleikkurit) sekä mopoja ja moottoripyöriä.

### **Pyöräpaja** (p. 044 344 6625)

Pyöräpajassa rakennellaan ja kunnostetaan vanhoista kierrätyspyöristä hyviä käyttöpyöriä myyntiin. Pajalla tehdään myös polkupyörien perushuoltoa.

**Työvalmennuksessa** työskennellään valitulla pajalla työvalmentajan ohjauksessa. Pajoissa tehdään erilaisia työtehtäviä, opetellaan ja harjoitellaan niitä monipuolisesti sekä opetellaan työelämän pelisääntöjä.

**Yksilövalmennuksen** avulla valmentautujaa autetaan tunnistamaan omia vahvuuksiaan ja kehittämistarpeitaan. Valmennuksessa pyritään edistämään asiakkaan arjenhallinnan taitoja, autetaan taloudellisten ja asumisasioiden selvittelyssä sekä ohjataan jatkosuunnitelmien tekemisessä, kuten opiskelu -tai työelämään suuntautumisessa.

**Kuopion kaupungin työllisyyspalvelujen kautta asiakkaita ohjautuu seuraaviin palveluihin:**

#### Lähtötilanteen selvittely:

Palvelua järjestetään 1-2kk pituisessa jaksossa ja se toteutetaan 2-4 päivää viikossa ja 4h päivässä.

#### Työ- ja toimintakykyä edistävä kuntouttava toiminta (KUTY1):

Palvelua järjestetään 3kk pituisissa jaksoissa ja se toteutetaan 2-3 päivää viikossa ja 4h päivässä.

#### Oppimis- ja työelämävalmiuksia edistävä kuntouttava työtoiminta (KUTY2):

Palvelua järjestetään 3kk pituisissa jaksoissa ja se toteutetaan 3-4 päivänä viikossa ja 4-6h päivässä.

#### **Sosiaalisen kuntoutuksen palvelusetelipalveluja työikäisille:**

Näihin palveluihin asiakkaat ohjautuvat Kuopion kaupungin sosiaalipalvelujen kautta. Tuetussa työtoimintavalmennuksessa valmennuspäiviä voi olla 1-5 päivää/viikko ja kesto on 3-4 tuntia päivässä. Tämän lisäksi tarjotaan yksilövalmennusta, jota voi olla enintään 40h kolmessa kuukaudessa.