

TÄÄLLÄ INSPIRAATIO  
ON LUONNONVOIMA

IR

IN

P

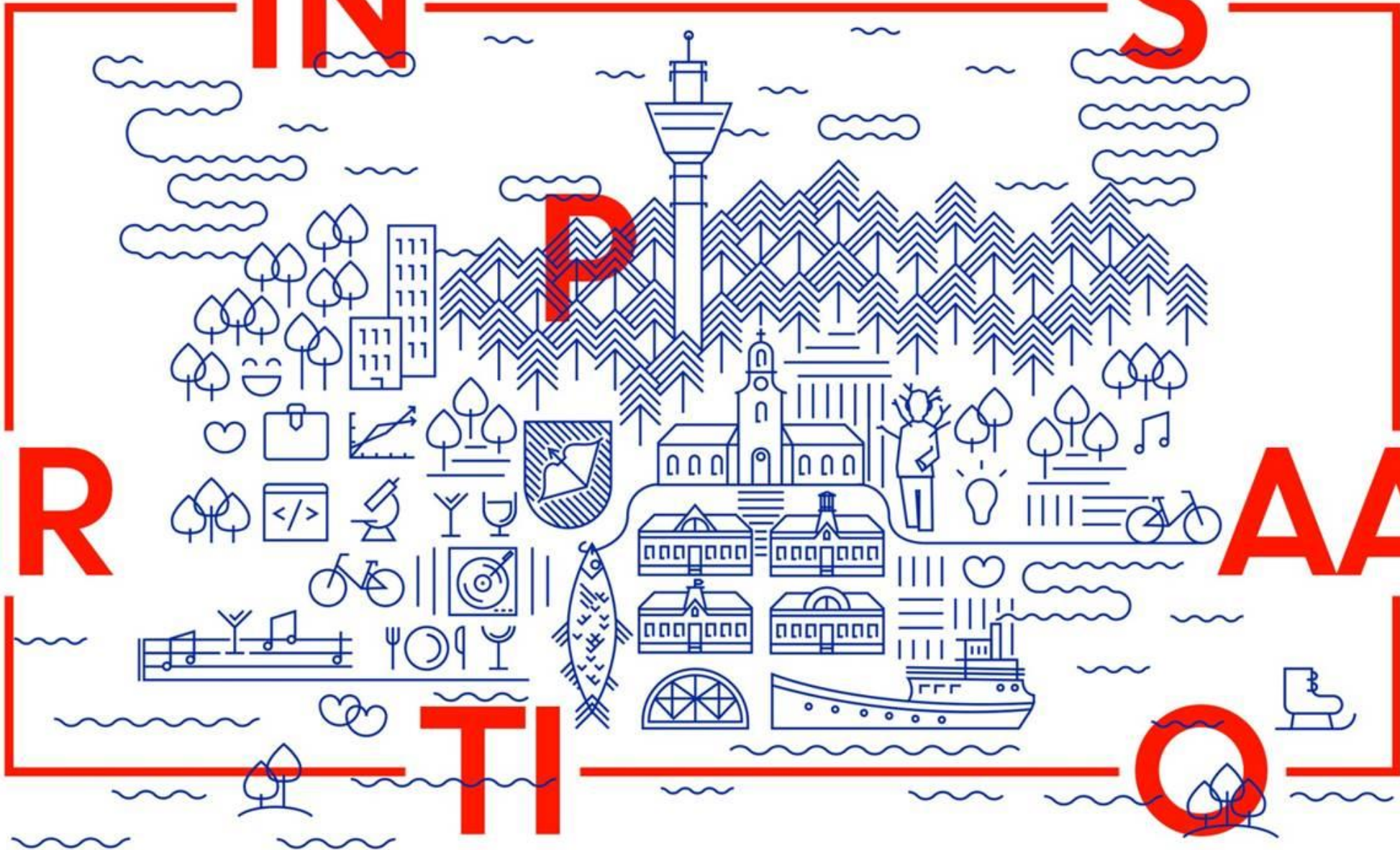
S

KUOPIO

AA

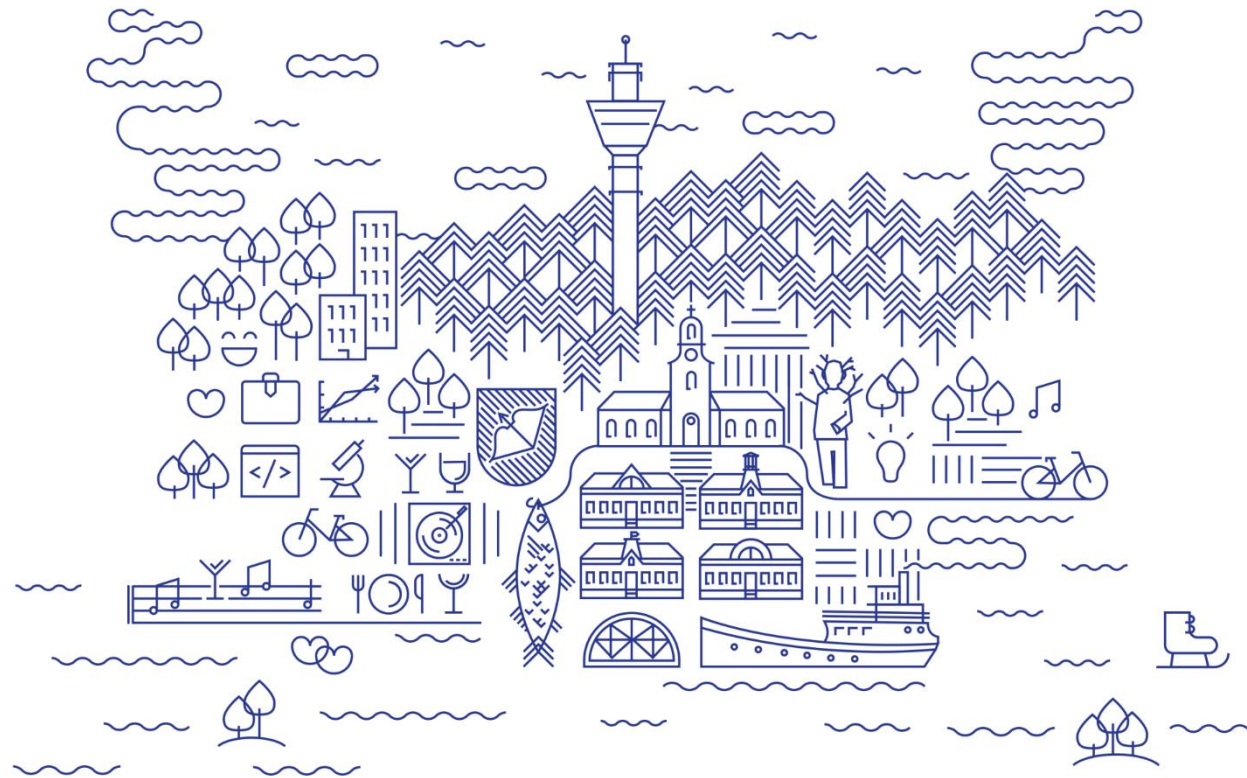
TI

O



# Kuukausiseuranta ja toteumaennuste HELMIKUU 2019

Kaupunginhallitus 25.3.2019



# Ennuste helmikuu 2019



Helmikuun toteuman perusteella tehdyn **ennusteen** mukaan koko vuosi on toteutumassa hyvin lähelle talousarvioon merkittyä.



**Verotulojen** ennakoidaan kehittyvän talousarvion mukaisesti. Valtionosuustilitykset tulevat olemaan noin 1,4 M€ talousarvioon merkittyä suuremmat.



**Käyttötalouden riskit** liittyvät erikoissairaanhoidon ja vammaispalvelujen ostoihin.



**Kaupungin lainamäärä** vuoden 2019 lopussa ennustetaan olevan n. 25 M€ pienempi kuin talousarviossa. Tilanne on muuttunut, koska vuoden 2018 lopun lainamäärä jäi arvioitua pienemmäksi.

**Taloukasvun ennakoidaan heikentyvän**, inflaatiouvauhti kasvaa, mutta korkojen arvioidaan pysyvän matalina ja kuluttajien ostovoiman hyvänä.

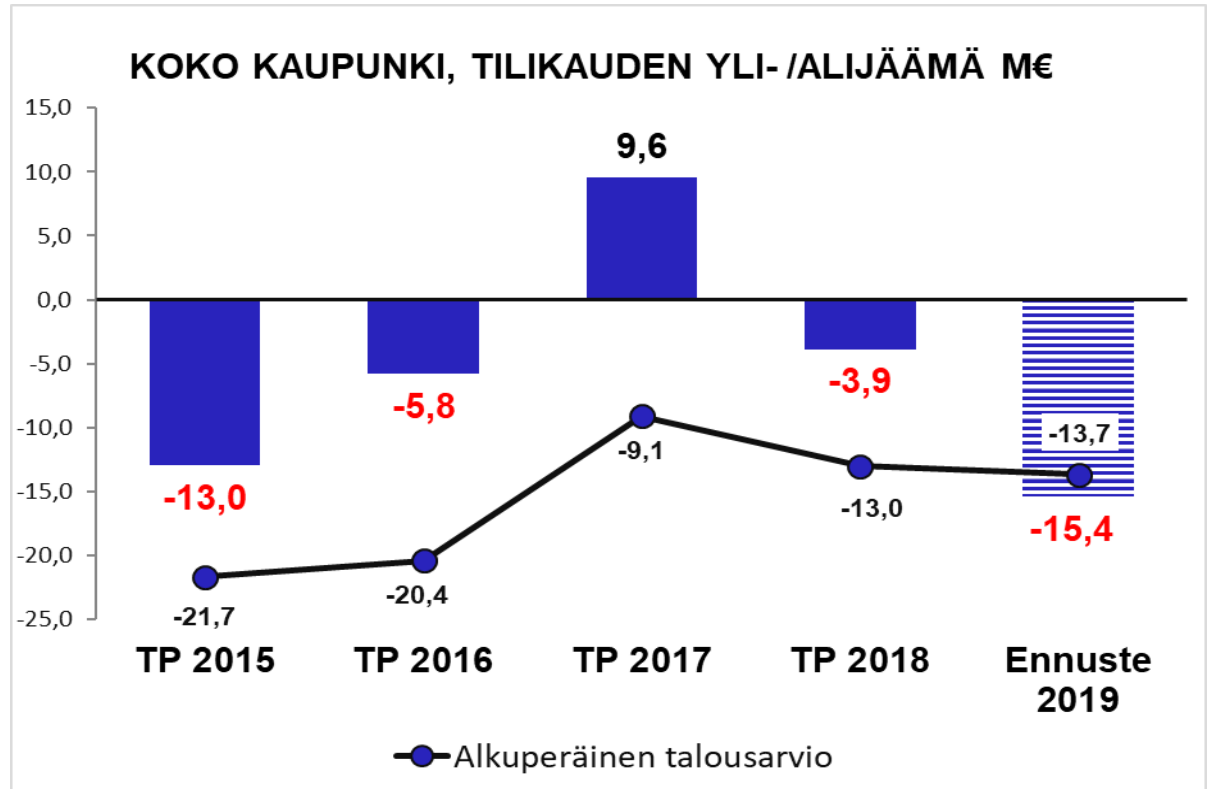
**Rakentaminen jatkuu vilkkaana edelleen**, mutta kasvu tasoittuu.

**Työttömyys** laskee edelleen. Työmarkkinatuen kuntaosuuden alentaminen vaatii kovempaa työtä, koska kohderyhmä muuttuu vaikeammin työllistettäväksi.

**Työhyvinvointia ja työturvallisuutta** edistävät toimenpiteet ja uudet toimintatavat ovat vaikuttaneet poissaolojen määrään vähentävästi.

# Tilinpäätösennuste 2019

TULOSLASKELMA, koko kaupunki, M€			
	TA 2019	Ennuste 2019	Erotus (+) paremmin (-) huonommin
Toimintatuotot	343,7	339,8	-4,0
Toimintakulut	-992,9	-991,9	1,0
<b>Toimintakate</b>	<b>-649,2</b>	<b>-652,2</b>	<b>-3,0</b>
Verotulot	477,3	477,3	0,0
Valtionosuudet	196,5	197,9	1,4
Rahoitustuotot ja -kulut	8,5	8,5	0,0
<b>Vuosikate</b>	<b>33,1</b>	<b>31,5</b>	<b>-1,6</b>
Poistot ja arvonalentumiset	-51,5	-51,6	-0,1
Satunnaiset erät	4,5	4,5	0,0
<b>Tilikauden tulos</b>	<b>-13,9</b>	<b>-15,6</b>	<b>-1,7</b>
Tilinpäätöserät	0,2	0,2	0,0
<b>Tilikauden yli-/alijäämä</b>	<b>-13,7</b>	<b>-15,4</b>	<b>-1,7</b>





# Palvelualueet 2019

	TOTEUMA 28.2.2018 M€	TOTEUMA 28.2.2019 M€	Muutos %	TA 2019 M€	TPE 02-2019 M€	EROTUS (+) paremmin (-) huonommin
Elinvoima ja konsernipalvelu	-2,8	-3,9	36,8 %	-27,3	-27,1	0,2
Kaupunkiympäristön palvelualue	-2,6	-3,6	40,2 %	-1,5	-1,6	-0,1
Hyvinvoinnin edistämisen palvelualue	-4,8	-5,0	4,3 %	-38,1	-38,1	0,0
Kasvun ja oppimisen palvelualue	-29,4	-30,4	3,2 %	-201,3	-201,3	0,0
Perusturvan palvelualue	-20,3	-23,0	13,1 %	-155,6	-155,5	0,1
Terveydenhuollon palvelualue	-40,6	-43,5	7,2 %	-251,0	-254,1	-3,1
- josta erikoissairaanhoido	-29,0	-30,9	6,7 %	-169,8	-173,1	-3,3
Terveydenhuollon palvelualue ilman ESH	-11,6	-12,6	8,4 %	-81,2	-81,1	0,2
Vaalit	-0,1	0,0	-91,5 %	-0,3	-0,3	0,0
Tarkastustoimi	0,0	0,0	15,4 %	-0,3	-0,3	0,0
Yleishallinto	-3,7	-3,7	0,5 %	-22,5	-22,6	-0,2
<b>TOIMINTAKATE YDINKAUPUNKI</b>	<b>-104,4</b>	<b>-113,1</b>	<b>8,3 %</b>	<b>-697,8</b>	<b>-700,9</b>	<b>-3,1</b>
Tilakeskus	5,0	4,3	-14,1 %	32,2	32,3	0,1
Kuopion Vesi	3,2	3,2	1,1 %	13,6	13,6	0,0
Muut taseyksiköt ja liikelaitokset yht *	1,7	1,8	10,0 %	2,9	2,9	0,0
<b>TOIMINTAKATE KOKO KAUPUNKI</b>	<b>-94,6</b>	<b>-103,8</b>	<b>9,7 %</b>	<b>-649,2</b>	<b>-652,2</b>	<b>-3,0</b>

# Palvelualueet helmikuu 2019

## **YLEISHALLINTO -0,2 M€**

- Toimintakate-ennuste on 0,2 M€ heikompi kuin talousarviossa.

## **ELINVOIMA- JA KONSERNIPALVELU +0,2 M€**

- Toimintakate-ennuste on 0,2 M€ parempi kuin talousarviossa.

## **KAUPUNKIYMPÄRISTÖN ja HYVINVOINNIN EDISTÄMISEN palvelualueen**

- Toimintakate-ennusteet ovat talousarvion mukaiset.

## **KASVU JA OPPIMINEN 0,0 M€**

- Toimintakate-ennuste on talousarvion mukainen. Haasteena eteläisen ja keskisen kaupunkialueen lapsimäärän ja oppilasmäärän kasvu.

## **PERUSTURVA +0,0 M€**

- Vammaispalvelujen ja kehitysvammahuollon ostopalveluissa on olemassa 1 M€ talousarvion ylitysriski. Riskiä pyritään eri toimenpitein pienentämään ja palvelualueen toimintakatteen arvioidaan tässä vaiheessa toteutuvan talousarvion mukaisena.
- Henkilötyövuodet ovat kehittyneet suunnitellusti.

## **TERVEYDENHUOLTO -3,1 M€ (sis. erikoissairaanhoido -3,3 M€)**

- Toimintatuottojen arvioidaan alittuvan 0,1 M€ lähinnä suun terveydenhuollon asiakasmaksujen osalta.
- Toimintakulujen arvioidaan ylittyvän n. 3,1 M€ talousarviosta.

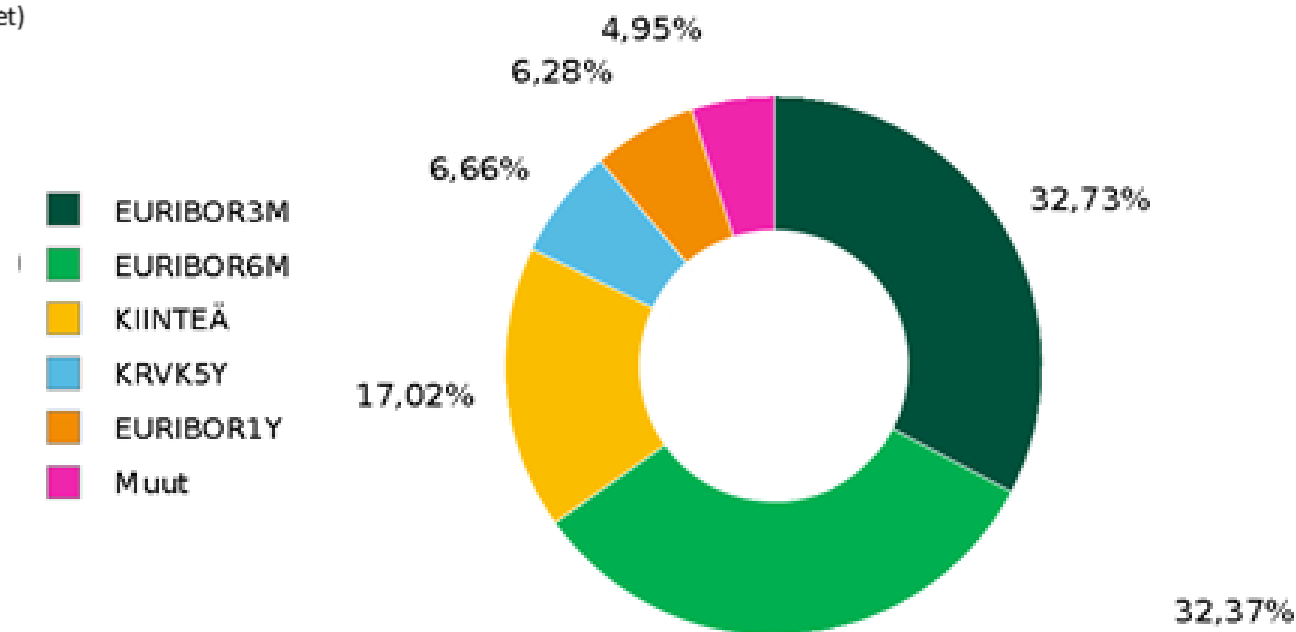
## **LIIKELAITOKSET JA TASEYKSIKÖT (TILAKESKUS, PELASTUSLAITOS, KUOPION VESI, MESTAR)**

- Tilakeskuksen toimintakate-ennuste on 0,1 M€ talousarviota parempi, muiden toimintakate-ennusteet ovat talousarvion mukaisia.

# Lainakannan kehitys

Kuopion kaupungin lainakanta	Ennuste 31.12.2019	31.12.2018
Lainakanta, M €	397,8	343
Lainakanta €/as	3.340	2.890
Lainakannan kasvu 2018->2019, %	16 %	
Lainakannan suojausaste	70 %	66 %
Keskikorko (viimeiset 12 kuukautta)	1,07%	1,13%

Viitekorkojakauma (prosenttiosuus avoinna olevasta saldosta pl. johdannaiset)



## Pääoman lyhennykset ja jakson aikana maksetut korot

	1.1.2019-31.12.2019	1.1.2018-31.12.2018
Vuoden aikana maksettavat korot, M €	3,2	3,7
Vuoden aikana maksettavat lyhennykset, M €	50	89,2

# Henkilötyövuosien kehitys

Palvelualue	2019 htv	2018 htv	Muutos htv
Keskusvaalilautakunta		0,1	-0,1
Tarkastustoimi	0,3	0,3	0,0
Yleishallinto	0,6	0,5	0,1
Elinvoima- ja konsernipalvelu	58,6	60,4	-1,8
Kaupunkiympäristön palvelualue	35,7	34,4	1,3
Hyvinvoinnin edistämisen palvelualue	72,0	73,9	-1,9
Kasvun ja oppimisen palvelualue	414,1	407,8	6,3
Perusturvan palvelualue	243,1	234,3	8,8
Terveystenhuollon palvelualue	138,0	135,8	2,2
<b>Ydinkaupunki yhteensä</b>	<b>962,4</b>	<b>947,5</b>	<b>14,9</b>
<b>Liikelaikokset</b>			
Kuopion Kuntatekniikan liikelaitos	36,2	34,4	1,8
Kuopion Vesi	14,3	13,7	0,6
<b>Liikelaikokset yhteensä</b>	<b>50,5</b>	<b>48,1</b>	<b>2,4</b>
<b>Taseyksiköt</b>			
Pohjois-Savon Pelastuslaitos	46,7	45,8	0,9
Isäntäkuntapalvelut	6,4	7,4	-1,0
<b>Taseyksiköt yhteensä</b>	<b>53,1</b>	<b>53,2</b>	<b>-0,1</b>
<b>Yhteensä</b>	<b>1066,0</b>	<b>1048,8</b>	<b>17,2</b>

- Vuoden 2019 henkilöstösuunnitelmissa on varauduttu kaupunkitasolla 88,5 htv:n kasvuun
- Tammi-helmikuussa henkilötyövuosien määrä on kasvanut edellisen vuoden vastaavasta ajanjaksosta 17,2 htv, joka laskennallisesti vastaa 103,2 htv:n kasvua vuositason tasolla



# Sairauspoissaolojen ja työtaturmien kehitys

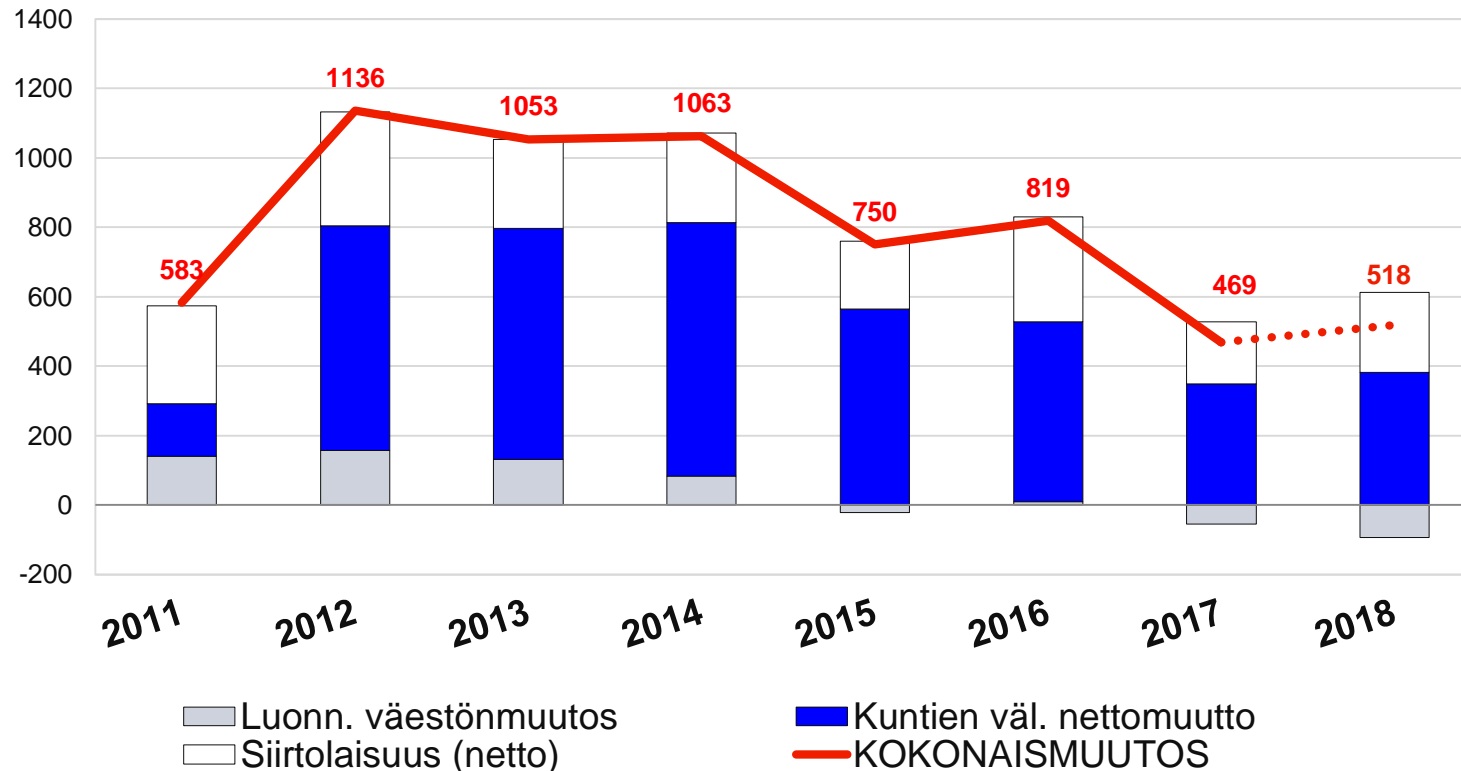
Palvelualue	SAIRAUSPOISSAOLOT			TAPATURMAPOISSAOLOT		
	2019	2018	Muutos	2019	2018	Muutos
kalenteripv/henkilötyövuosi	pv	pv	pv	pv	pv	pv
Yleishallinto			0,0			0,0
Elinvoima- ja konsernipalvelut	19,9	27,3	-7,4	1,8	2,0	-0,2
Kaupunkiympäristön palvelualue	10,4	12,3	-1,9		0,3	-0,3
Hyvinvoinnin edistämisen palvelualue	11,2	11,9	-0,7	0,2		0,2
Kasvun ja oppimisen palvelualue	18,3	19,7	-1,4	0,4	1,2	-0,8
Perusturvan palvelualue	25,8	26,6	-0,8	1,1	1,5	-0,4
Terveystieteiden palvelualue	22,8	22,5	0,3	0,5	1,1	-0,6
<b>Liikelaikokset</b>						
Kuopion Kuntatekniikan liikelaikosto	14,8	18,1	-3,3	0,1	1,7	-1,6
Kuopion Vesi	10,0	10,9	-0,9	2,3	0,7	1,6
<b>Taseyksiköt</b>						
Pohjois-Savon Pelastuslaitos	20,0	20,2	-0,2	1,5	0,2	1,3
Isäntäkuntapalvelut	27,7	25,1	2,6			0,0
<b>Poissaolot keskim. kaupungissa</b>	<b>19,8</b>	<b>21,2</b>	<b>-1,4</b>	<b>0,7</b>	<b>1,1</b>	<b>-0,4</b>

- Työhyvinvointia ja työturvallisuutta edistävät toimenpiteet ja uudet toimintatavat ovat vaikuttaneet poissaolojen määrään vähentävästi
- Sairauspoissaolot ja tapaturmapoissaolot ovat lähteneet laskuun
- Sairauspoissaolot ovat vähentyneet 1,4 pv/htv
- Tapaturmapoissaolot ovat vähentyneet 0,4 pv/htv

# Väestönmuutos 2018



Kuopion väestönmuutokset 2011 - 2018



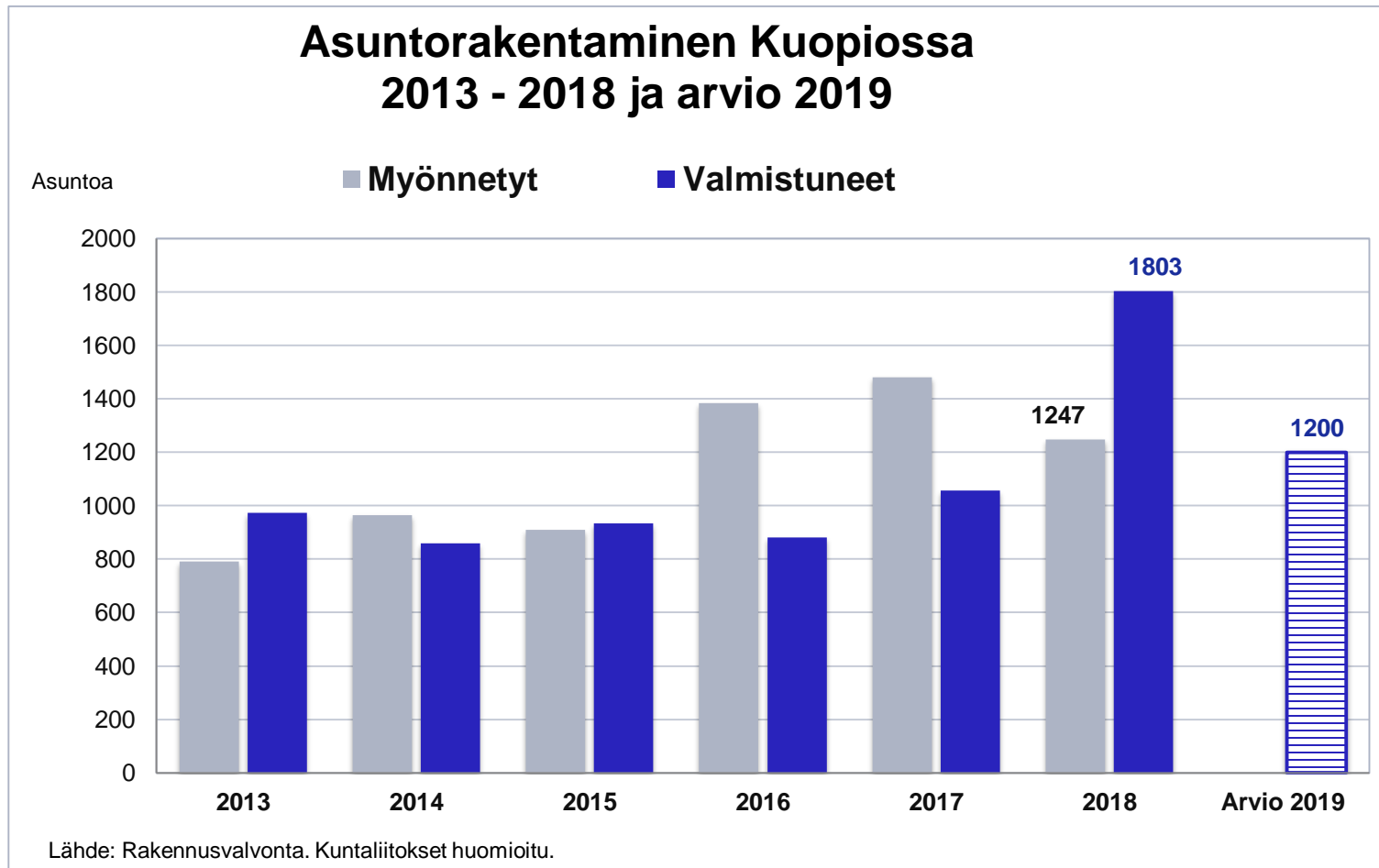
Lähde: Tilastokeskus, aluejako 2018, ennakkotieto. 2018

Kuopion väkiluku  
31.12.2018  
**118 727**

Vuonna 2018 Kuopion väestönkasvu muodostui seuraavasti

Luonnollinen väestönmuutos -94  
Kuntien välinen muuttoliike +383  
Nettomaahanmuutto +229

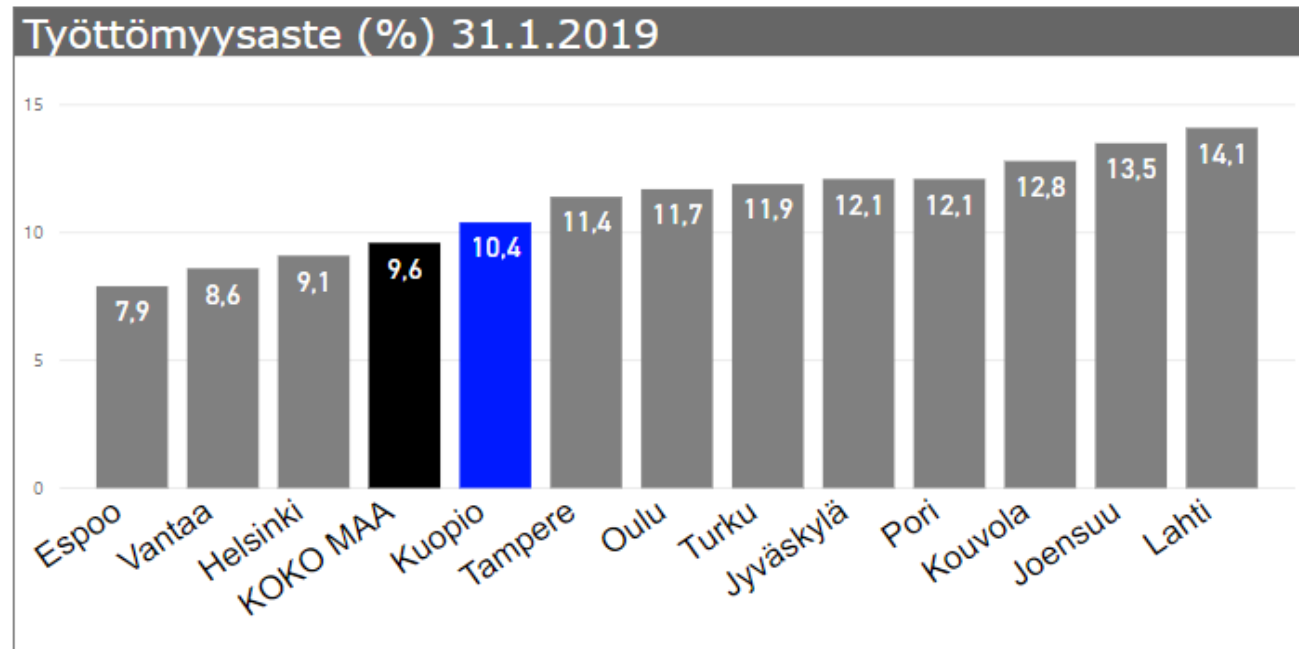
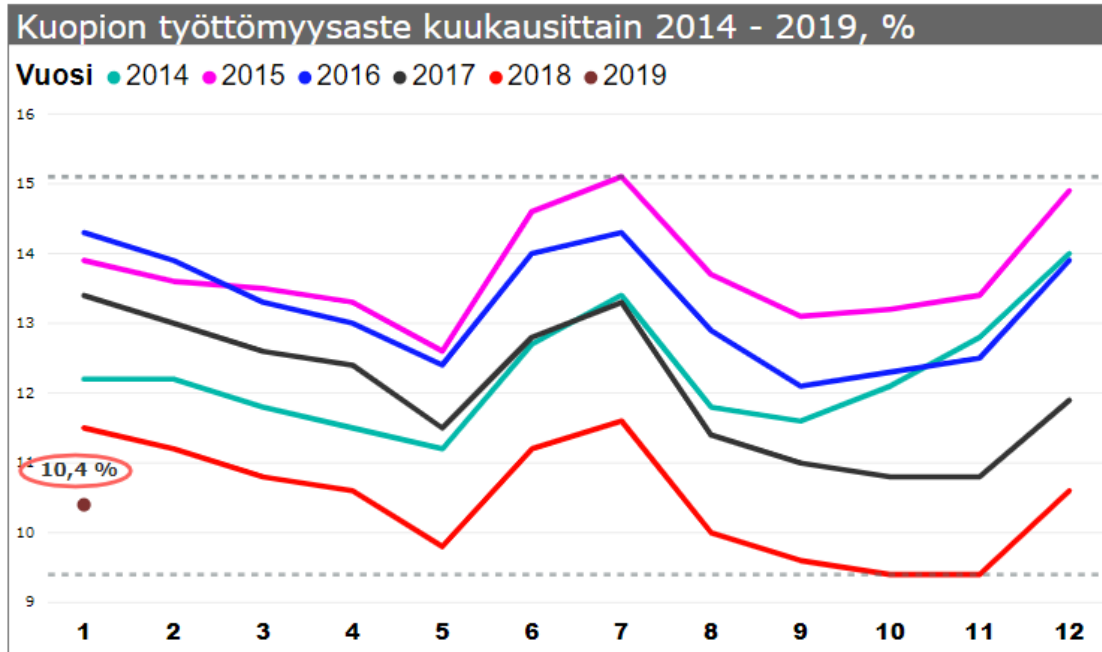
# Asuntorakentaminen 2018



**Rakentaminen jatkuu vilkkaana, mutta kasvuvauhti tasoittuu.**

Vuosi 2018 oli asuntorakentamisen ennätysvuosi.

# Työttömyys tammikuu



Kuopion tammikuun työttömyysaste oli alemmalla tasolla viimeksi vuonna 2008. Pitkäaikaistyöttömyys sekä yli 50-vuotiaiden ja alle 25-vuotiaiden työttömyys vähenee. Pääkaupunkiseudun jälkeen Kuopion työttömyysaste oli matalin.