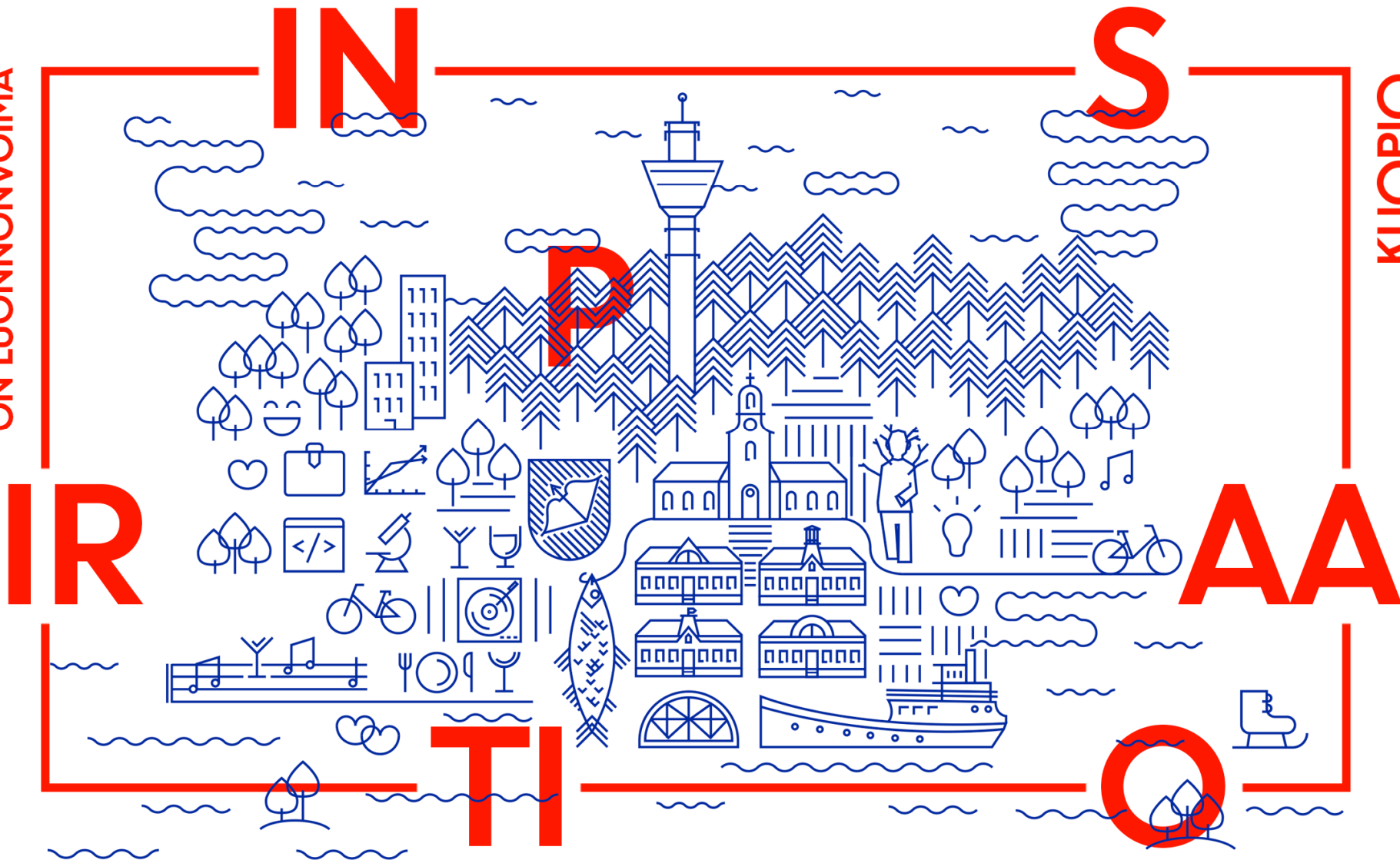


TÄÄLLÄ INSPIRAATIO  
ON LUONNONVOIMA



## Vammaispalveluiden vuoden 2019 tilanne/ asiat

- Toimintaa ohjaa Kuopion strategia vuoteen 2030
  - Kuopion visio Hyvän elämän pääkaupunki
  - Arvot / toimintaperiaatteet
    - Toiminta-ajatus
      - ”Kuopio kumppaneineen mahdollistaa kestävän kasvun ja hyvän elämän”
    - Arvot
      - Lupa tehdä toisin
      - Toimimme avoimesti, innostavasti, yhdessä ja asukasta varten
  - Kasvava, hyvinvoiva, resurssiviisas ja uudistuva Kuopio
- Asiakaspalautekäytännöt
  - Jatkuva asiakaspalaute suullinen / s-posti /kirjalliset palautteet
    - Suulliset palautteet välitön reagointi, kirjalliset ohjeiden mukaan
  - Kirjalliset asiakaspalaute kyselyt yksiköittäin kerran vuodessa
  - Palauteviikot yksiköissä kerran vuodessa
- Toiminnan itsearviointi
  - CAF-menetelmä vuosittain

## Vammaispalveluiden vuoden 2019 tilanne/ asiat

- Palveluohjaus ja sosiaalityö
  - 7 sostt, 6 palveluohjaaja
    - lasten tiimissä 2 palveluohjaajaa
  - Asiakkuudet vaikea ennustaa
    - Kehitysvammahuolto n. 900 asiakasta
    - Vammaispalvelut n. 2000 asiakasta
  - 2019 painopiste asiakaslähtöinen palveluohjaus
    - Henkilökohtainen budjetti
      - Henkilökohtainen apu ja päivätoiminta
- Omaishoidontuki alle 65-v.
  - 2 palveluohjaajaa
  - Asiakkaita n. 204
    - 60 % lapsiperheitä
  - Omaishoitajien
    - valmennus käynnistynyt 2018, jatkuu 2019
    - hyvinvointi- ja terveystarkastukset käynnistyneet 2018

# Vammaispalveluiden vuoden 2019 tilanne/ asiat

- Asumispalvelut
  - KEVA
    - Oman tuotanto 24 /7 Maljapuro palvelukoti ja tukiasuminen Puuseppä
    - KEHAS ohjelman mukaan
    - Suurin osa ostopalveluissa n. 270 asiakasta
  - VAMMAISPALVELUT
    - Ostopalvelut eri puolilla Suomea
    - Kuopiossa Validia sekä marraskuussa avautunut Elo Maria Kuopio ( 30 paikkaa)
    - N. 40 asiakasta palveluasuminen oma koti
- Avustajakeskus
  - Oma tuotanto (4 avustajaa) + avustajakokeilut
  - Työnantajamalli laajalti käytössä n.600 työnantajaa / n. 800 työntekijää / n. 1000 työsopimusta
  - Palveluiden saavutettavuus -> sähköinen palautus työvuorotaulukot (palkanmaksu) ja takaisinsoittojärjestelmä(palveluohjaus / palkat) + pilotti videoasiointi

## Vammaispalveluiden vuoden 2019 tilanne/ asiat

- Päivätoiminta keva

- Osatyökykyisten työllistyminen / 2018-2019 vuodenvaihteessa tulossa tietoa
- Avotyötoiminnasta palkkatyöhön OTE – hankkeen mukaisesti
- Klubi-toiminta edistäminen jalkautuvan päivätoiminnan rinnalla

- Hankkeet & yhteistyö

- Henkilökohtainen budjetti-kokeilu (keva ja vp)
- Video Visit - pilotti / kotona asumisen tuki ( keva ja 2019 vp)
  - Asumisen ohjaus
- Kehitysvammaisten muistisairauksien tunnistaminen Muistikka-hanke juurrutus (keva)
- Aarne ja Aune –hanke /Tukiliitto (keva)
- Lupa Innostua-hanke / Kuopion kaupunki & Tukipilari & Majakka (keva ja vp)
- Erasmus-nuorisoyhteistyö Kuopion kaupungin nuorisopalvelut ja vammaispalvelut, TATU ry ja Metsäkartano
  - vammaisten nuorten osallisuuden vahvistaminen toiminnallisten menetelmien kautta
  - vammaiset nuoret kokevat pystyvänsä osallistumaan tasa-arvoisesti toimintoihin ja nuorten parissa toimivat ihmiset osaavat paremmin ottaa toiminnassaan huomiot kaikki erityisryhmät
  - vammaisten kanssa työskentelevät työntekijät ja nuorisotyöntekijät sekä vammaiset nuoret.
- Läheisraadin hanke-esitys (keva)

Hanke-esitys 5.12.2018  
Kansalaisaloite  
Läheisraati



# Mikä Läheisraati ?

- Vammaispalvelujen asiakaslähtöisen toiminnan kehittämiseksi on 2017 perustettu Läheisraati
- Läheisraadin jäseniä on 12 henkilöä, jotka ovat erityisen tuen tarpeessa olevien henkilöiden läheisiä
- Kokoontuminen neljä-viisi kertaa vuodessa
  - Maarit Mikkonen ( kehittämiskoordinaattori vammaispalvelut) ja Kari Seppänen (vastaava ohjaaja, päivä- ja työtoiminta) koollekutsujina ja sihteerinä
- Läheisraadin tehtävät
  - tekee ehdotuksia, antaa palautetta ja määrittää kehittämistehtäviä itselleen
  - raportoi toiminnan toteutumisesta ja toimii tiedottavana tahona omille verkostoilleen
  - tavoitteena on todennettava vaikutus toiminnan kehittämiseen.
- Jäsenet
  - Sirpa Kuosmanen Sirkka Ihalainen Riitta Kolehmainen Leena Savolainen Virve Rätty Kaisu Mikkonen Marjatta Ulvi Juha Hujanen Päivi Honkanen Seija Hyvärinen Sirkku Lappalainen (Hoiva Ry) Mirja Mykkänen ( Hoiva Ry) J

# Esitys

- Läheisraati esittää Kuopion kaupungille perustettavaksi tilakokonaisuuden työnimellä "Vammaispalvelukeskus" mikä mahdollistaa palvelujen saatavuuden näkökulmasta seuraavien toimintojen keskittämisen:
  - 1. krs vaikeavammaisten henkilöiden päivätoiminta, erityisen tuen tarpeen asiakkaiden työtoiminnan ylläpitämä kaikille avoin kahvila sekä samoissa tiloissa iltaisin toimivan erityisen tarpeen asiakkaiden KLUBI-kohtaamispaikka sekä avustajakeskus
  - 2. krs vammaispalveluyksikön palveluohjaus ja erityisneuvola
  - 3 ja 4. krs erityisen tarpeen asiakkaiden tukiasumista vahvistettuna sosiaalisen isännöinnin mallilla
- Palveluohjauksen, avustajakeskuksen, tukiasumisen ja vaikeavammaisten päivätoiminnan keskittäminen vahvistavat toimintojen hyödyntämistä ja kokonaisuuksien muodostumista asiakkaiden edun mukaiseksi
- Tukiasumisen tarpeeseen liittyy asiakkaiden yhteisöllisyyden tukeminen ja vapaa-ajan toiminnan koordinointi, mitä tukemaan esitetään sosiaalisen isännöinnin mallia sekä Kohtaamisia Klubilla - tyyppistä toimintaa
- Toimintakonseptin, tilojen, kustannusten ja palvelujen määrittely tarkentuvat hankkeen edetessä.



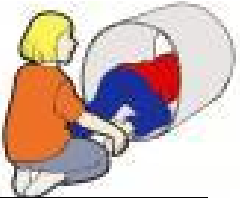
## Perustelut

- Kehitysvammaisten asumisohjelma (KEHAS)
  - Valtioneuvoston 21.1.2010 periaatepäätös ohjelmasta kehitysvammaisten asumisen ja siihen liittyvien palvelujen järjestämiseksi
  - Seurantaryhmän ehdotukset 2016
    - tehokkaampia toimia edellyttävät muun muassa vammaisten henkilöiden itsemääräämisoikeuden ja valinnanvapauden toteutuminen
    - palvelutarpeen arviointi ja yksilöllisten palvelujen suunnittelu
    - kotiin saatavien ja kotona asumista tukevien palvelujen ja tukitoimien ensisijaisuutta ja lisäämistä on korostettu tehostettavissa toimissa
    - Vammaisten henkilöiden asumiseen tarvitaan lisää vaihtoehtoja ja tavallisen asuntokannan hyödyntämistä. Tehostettavien toimien perustana on YK:n vammaissopimus
- Vammaispalvelut valmistautuvat tulevaan maakuntamalliin ja Soteen vahvistamalla osaamista ja asiakkaille suunnattua palveluvalikkoa
  - Henkilökohtainen budjetti ja palveluseteli vahvistavat valinnanvapautta

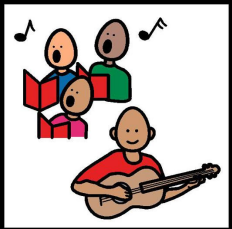
## Tila- ja toiminta tarve

- Vuosina 2014-2015 kehitysvammaisten asumisen ja päivätoiminnan osalta on laadittu tilakäyttösuunnitelmaa liittyen Vaalijalan laitoshoidon purkamiseen. Toimintojen keskittyminen oli tuolloin suunniteltu sijoitettavaksi Leväsen palvelukeskuksen yhteyteen. Hanke on sittemmin kariutunut.
- Kehitysvammaisten päivä- ja työtoiminta on siirtynyt vuonna 2016 Käsityökadulta Savotalolle Tulliportinkadulle. Tilojen haasteena on vaikeavammaisten asiakkaiden tarvitsema hoitotila, mikä vie tilaa päivä- ja työtoiminnan asiakkaiden tarvitsemilta tiloilta. Nykyisten tilojen käyttäjämäärää on Aluehallintoviranomaisten lausunnon perusteella jouduttu rajoittamaan keväällä 2018. Osa päivätoiminnan asiakkaista on siirtynyt ostopalveluihin 2017-2018 ja osa on siirtynyt kesällä 2017 käynnistettyyn Maljapuron päivätoimintaan Museokatu 16. Maljapuron päivätoiminnan tilat ovat rajalliset uusien asiakkaiden vastaanottamiseen.
- Vuosina 2016-2017 perusturvan palvelualue, Kuopion kaupungin tilakeskus sekä Kuopas Oy ovat neuvotelleet Vuorikatu 27 -kiinteistön muuttamisesta erityisryhmien tukiasumiseen soveltuvaksi kiinteistöksi. Tähän yhteyteen suunniteltiin sijoitettavaksi vammaispalvelujen palveluohjaus ja hallinto sekä avustajakeskuksen palveluohjaus ja palkanlaskenta. Hanke on kariutunut vuoden 2018 aikana.
- Erityisen tuen tarpeen uusien henkilöiden tuetun asumisen tarve on vuosittain 20-30 henkilöä. Nykyiset käytössä olevat asunnot Puusepän vuokra-asuminen ( 45 asuntoa) sekä KYS kiinteistö (16 asuntoa). Palveluasuminen omaan kotiin vuosittain n. 40 henkilöä.
- Vammaispalvelujen palveluohjauksen ja sosiaalityön tilatarve
  - Nykyiset tilat Tulliportinkatu 15 H 3. krs, samassa työhuoneessa 2-4 henkilöä

# 1. Krs



- Vaikeavammaisten päivätoiminta
  - 500 m<sup>2</sup>, 20 asiakasta /8 tt
- Avustajakeskus
  - Liikkuvaa työtä tekevät henkilökohtaiset avustajat 5 tt/toimisto tila
  - Palkanlaskenta 4 tt
  - palveluohjaus 3 tt
- Kahvila
  - Arkisin, toteutus työtoimintar
  - Vakituksia tt 1-2
  - Työtoiminnan tt 3-5
  - asiakaspaikkoja 20
  - 3-4 iltana viikossa kohtaamispaikka ja toiminnallinen Klubi kotona asuville erityistä tukea tarvitsevilla henkilöille 2 tt / asiakasmäärä vaihteleva
- Sosiaalitilat yht. 25 hlölle



Esteettömyys Yhteisöllisyys Osallisuus Ekologisuus

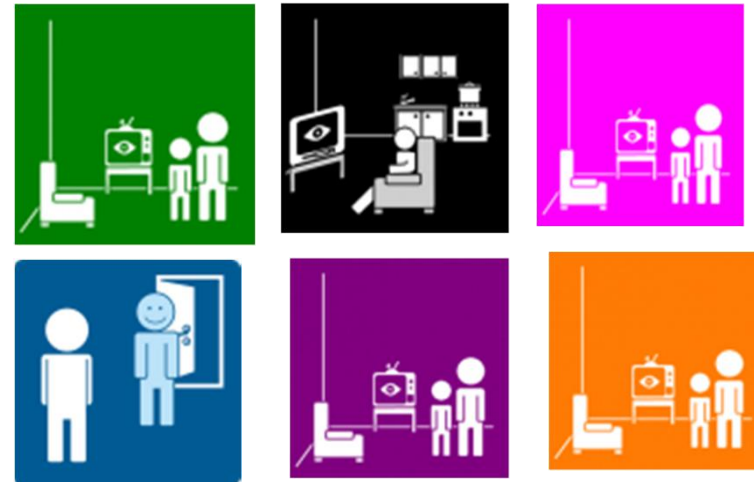
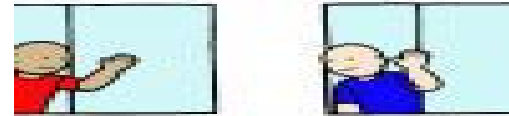
## 2. Krs



- Erityisneuvola
  - 3 tt ( lääkäri, psykologi, tk avustaja)
  - Asiakasmäärä 900
- Palveluohjaus ja sosiaalityö
  - 25 tt ( tulevaisuudessa mahd. tt määrä kasvaa)
  - asiakasmäärä 2000
  - jaetut työtilat/avokonttorit
  - neuvottelu/puhelintilat
- Hallinto
  - 3 tt
  - Sosiaalityötilat yht. 30-35 hlölle

## 3.ja 4.krs

- Asuntoja 20 -25 kpl
- Erityisen tuen tarpeen henkilöt 23 asuntoa
  - pääosin yksiöitä
  - asuinhuone, minikeittiö ja wc-suihkutila n. 23 m<sup>2</sup> / inva wc
  - vuokra-asuminen
  - asumisen ohjaus vammaispalvelut
- Sosiaalisen isännöinnin asumiseen varataan kaksi asuntoa
- Yhteisöllisyys
- Yhteisessä käytössä
  - kodinhoito/liinavaatteet
  - Sauna ja saunatupa



Esteettömyys Yhteisöllisyys Osallisuus Ekologisuus

# Kiitos

