

Aikuisväestön hyvinvointi, terveys ja palvelut – FinSote 2020 tutkimus



Finsote 2020 – tutkimuksen tavoitteet ja toteutus

- Toteuttaja Terveyden ja hyvinvoinnin laitos (THL)
- Tutkimuksessa selvitettiin:
 - väestön koettua hyvinvointia, elinoloja, terveydentilaa, elintapoja sekä työ- ja toimintakykyä
 - sosiaali- ja terveystalvelujen käyttöön liittyviä palvelukokemuksia kuten saatavuutta ja asiakastyytyväisyyttä
- Aineisto ja toteutus
 - Finsote -tutkimuksen tiedonkeruu toteutettiin syyskuun 2020 ja helmikuun 2021 välisenä aikana
 - Tutkimukseen kutsuttiin yhteensä 61 600 satunnaisesti valittua 20 vuotta täyttänyttä henkilöä. Tutkimukseen osallistui 46 % kutsutuista
 - Kuopiosta tutkimukseen kutsuttiin 3 000 henkilöä, joista 48 % osallistui
 - Edellisen kerran Finsote -tutkimuksen erillisotos on toteutettu Kuopiossa vuonna 2015

Tulosten tarkastelu

- Seuraavissa dioissa esitetään tuloksia Kuopion ja valtakunnan tasolla ikäryhmittäin ja sukupuolittain
- Osin esitetään myös vuoden 2015 tuloksia siinä kohden kun käytetyt mittarit ovat yhtenäiset
- Tulokset on esitetty osin Hyvinvoiva Kuopio ohjelman hyvän elämän elementtien mukaan jaoteltuna.
- Hyvän elämän elementit ovat:
 - Hyvän arjen rutiinit
 - Hyvän elämän kanssakulkijat
 - Hyvän elämän innostajat
 - Hyvän elämän toimeentulo
 - Hyvän elämän asuinympäristö

Onnellisuus, terveydentila ja terveydentilan kokeminen

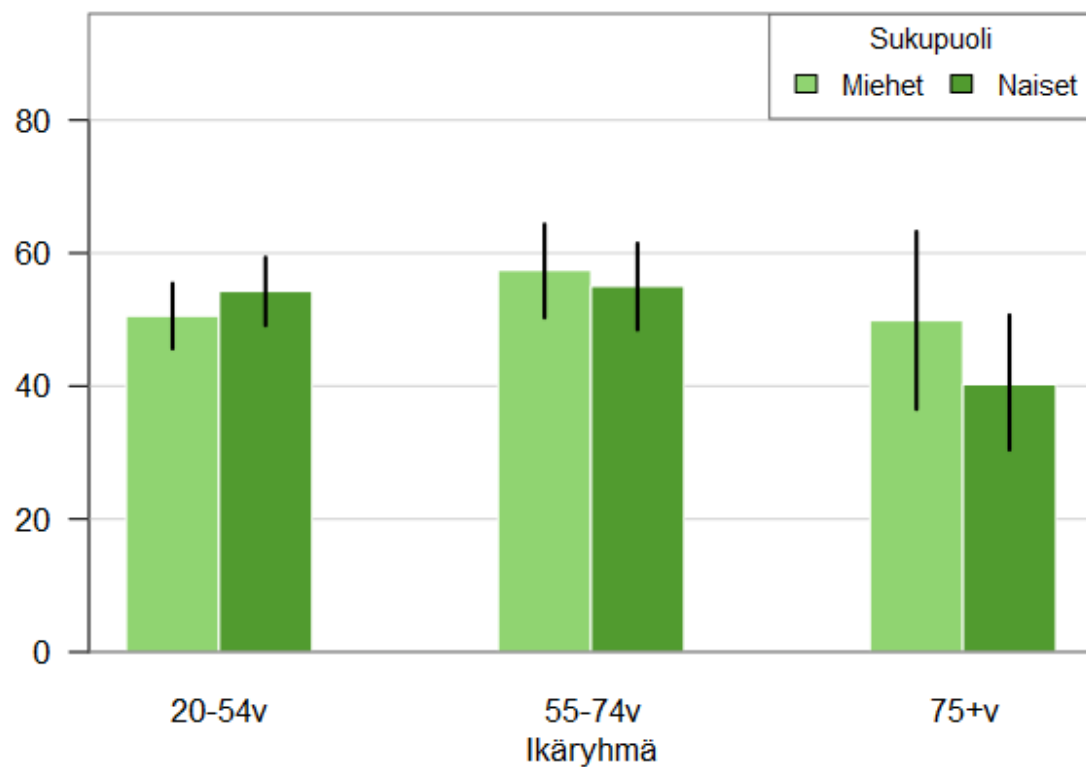
Tulokset osioista:

- Onnellisuus
- Elämänlaatu
- Terveydentila ja sen kokeminen
- Mielensterveys
- Ylipaino ja lihavuus



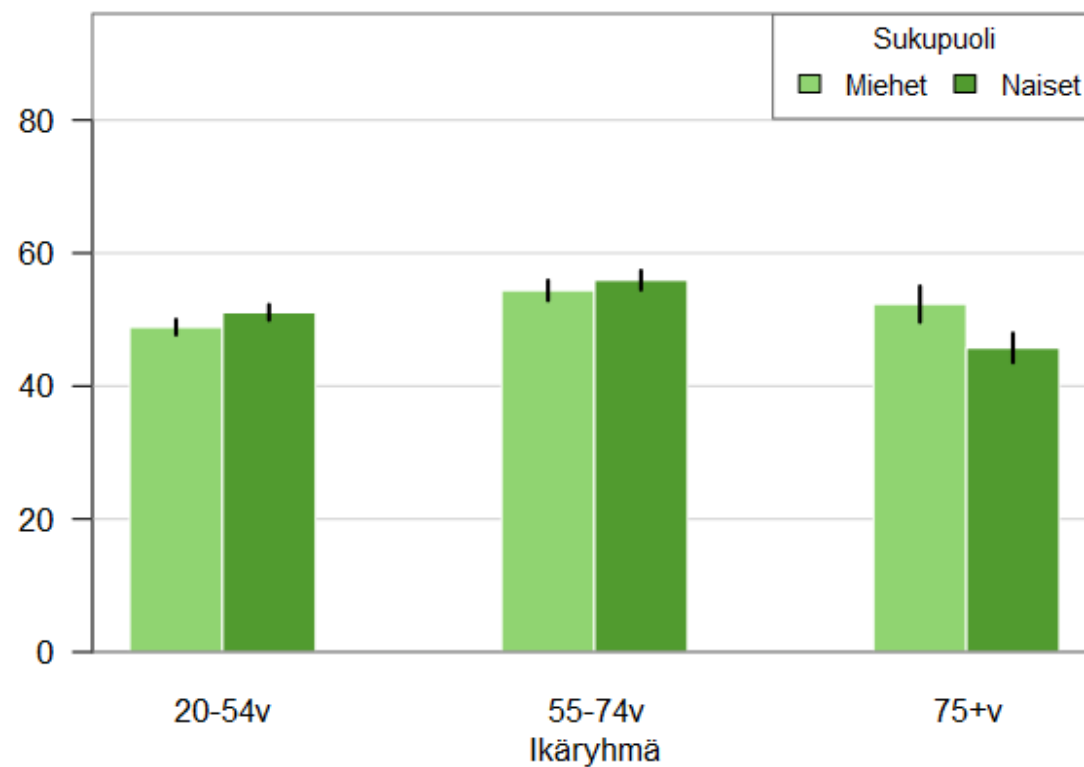
Onnellisuuden kokeminen

Kokenut itsensä onnelliseksi 4 viime viikon aikana (%)
Kuopion kaupunki



FinSote 2020, THL (20+v)

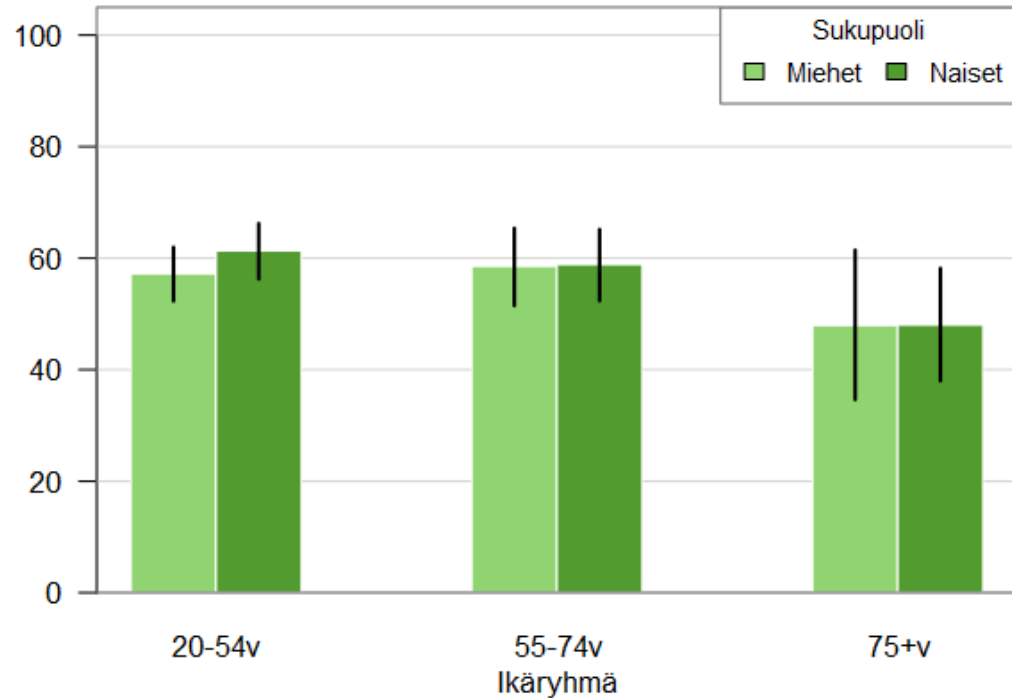
Kokenut itsensä onnelliseksi 4 viime viikon aikana (%)
Koko maa



FinSote 2020, THL (20+v)

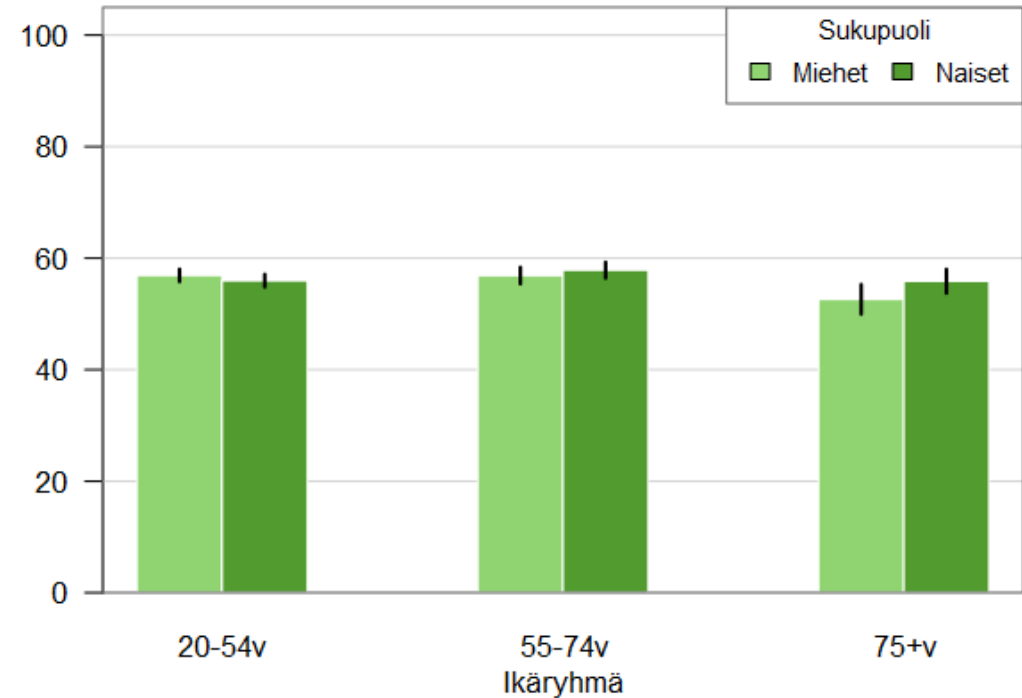
Elämänlaadun kokeminen

Kokee elämänlaatunsa (WHOQOL-8) keskimääräistä paremmaksi (%)
Kuopion kaupunki



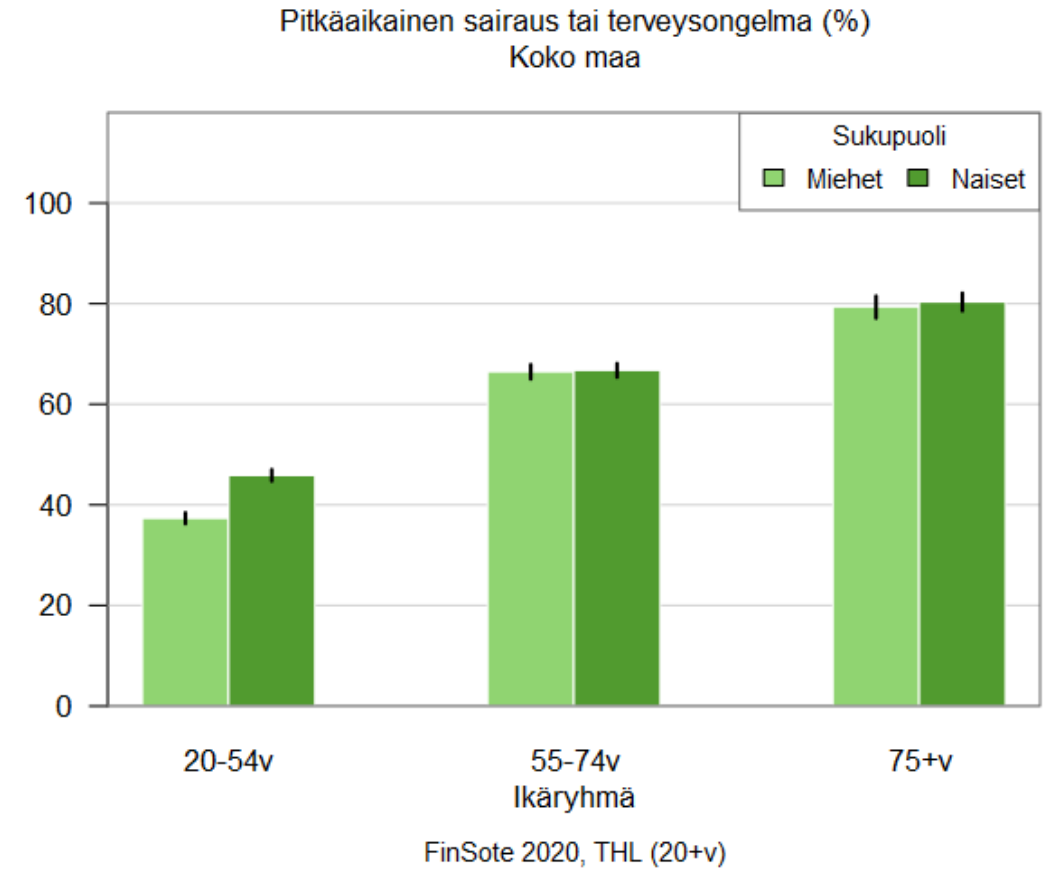
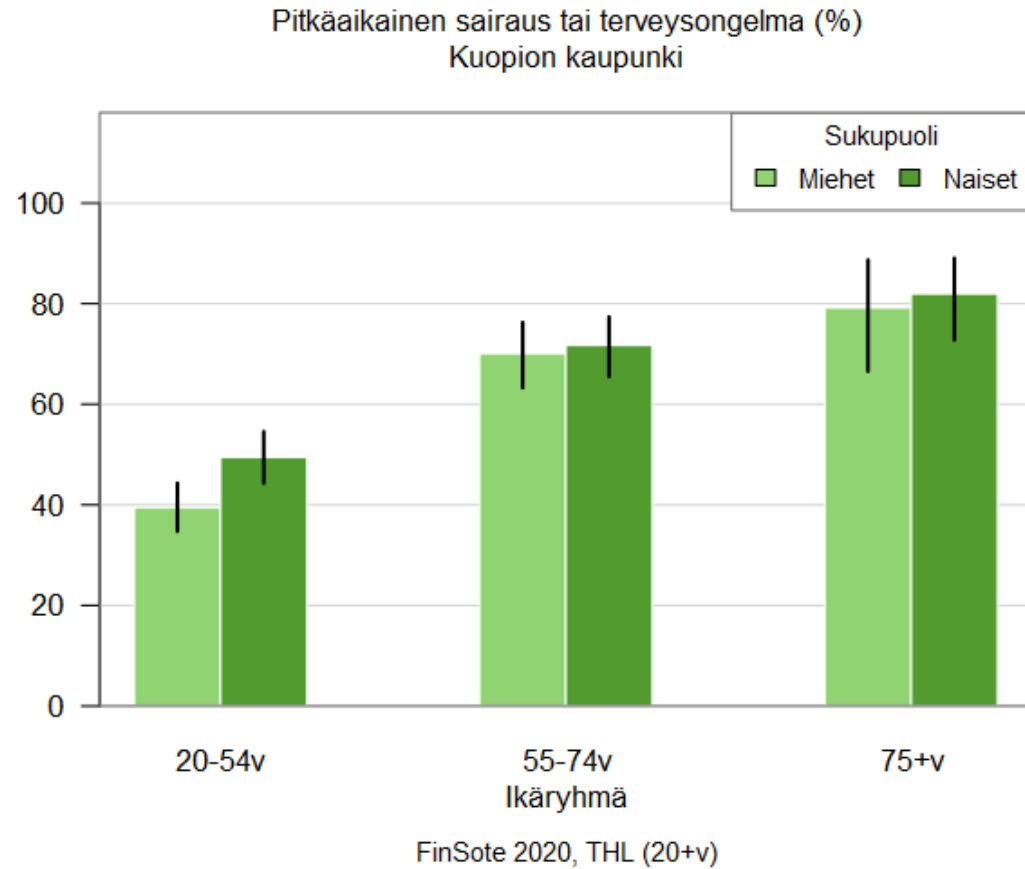
FinSote 2020, THL (20+v)

Kokee elämänlaatunsa (WHOQOL-8) keskimääräistä paremmaksi (%)
Koko maa



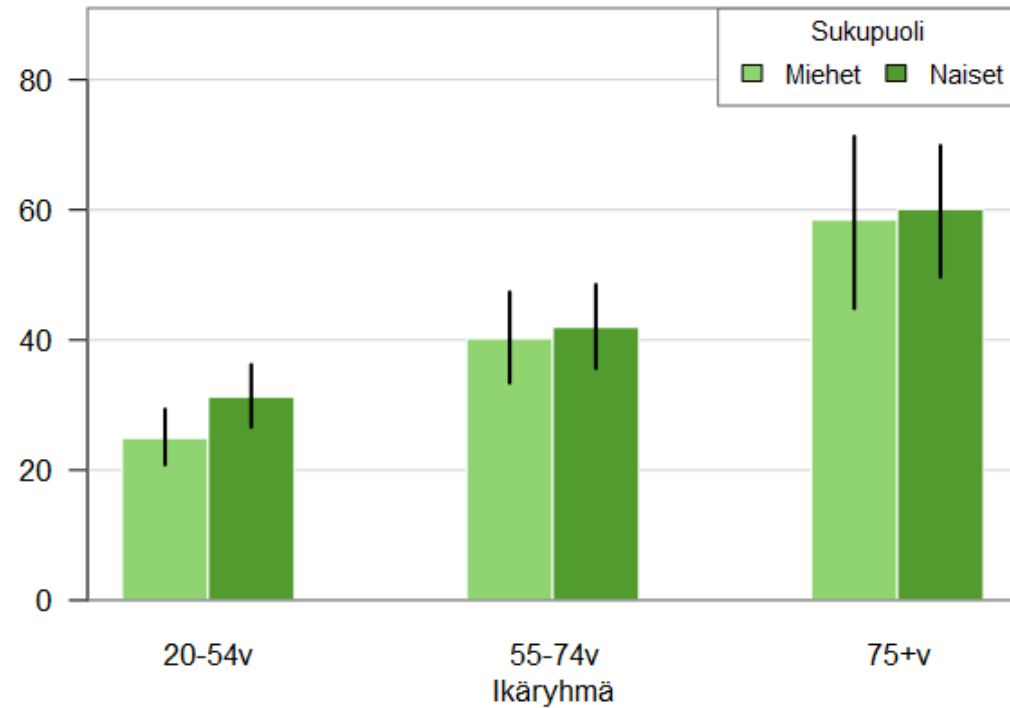
FinSote 2020, THL (20+v)

Terveydentila – pitkäaikainen sairaus tai terveysongelma



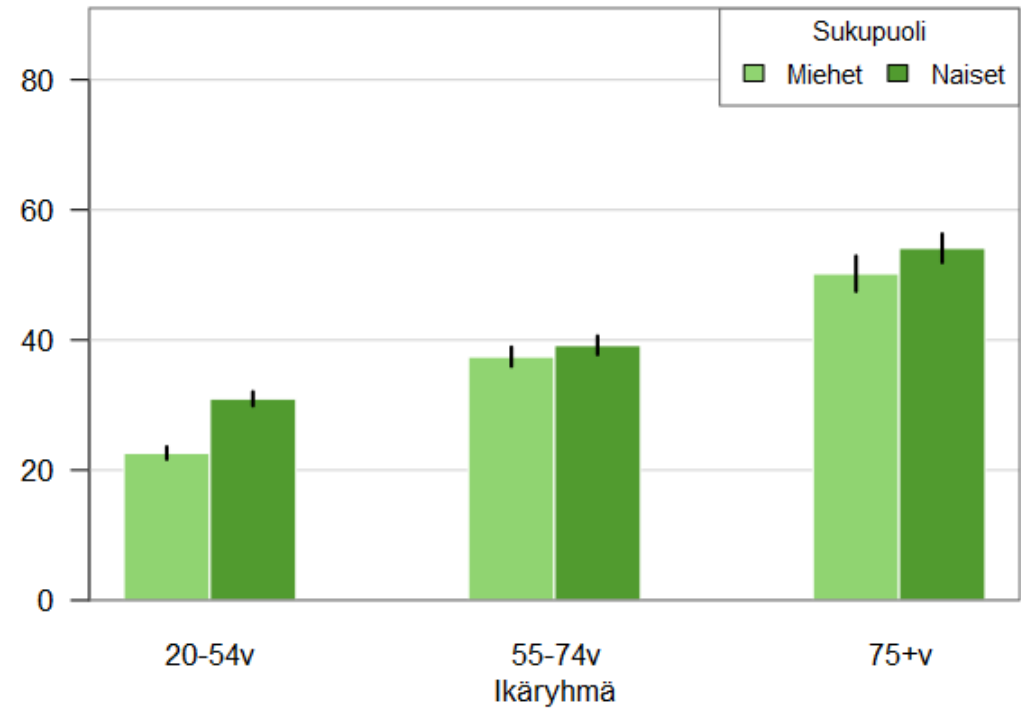
Terveydentila - toimintarajoitteet terveysongelmien vuoksi

Toimintarajoitteita terveysongelman vuoksi (%)
Kuopion kaupunki



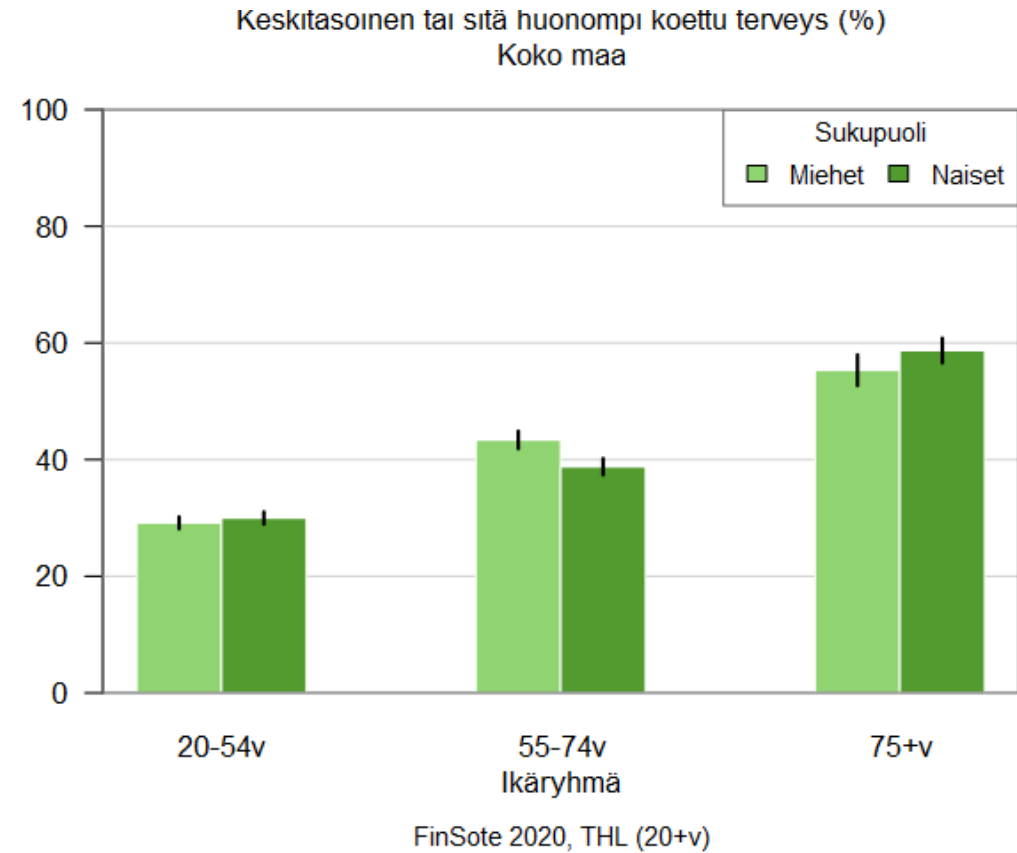
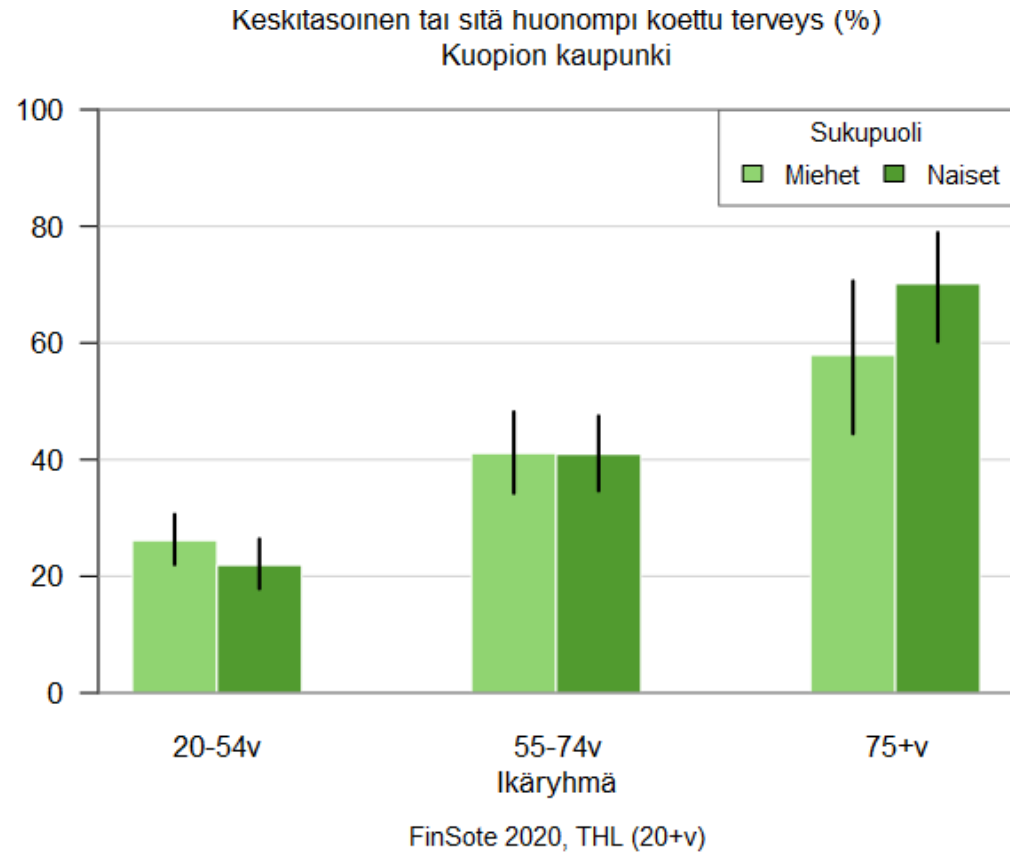
FinSote 2020, THL (20+v)

Toimintarajoitteita terveysongelman vuoksi (%)
Koko maa



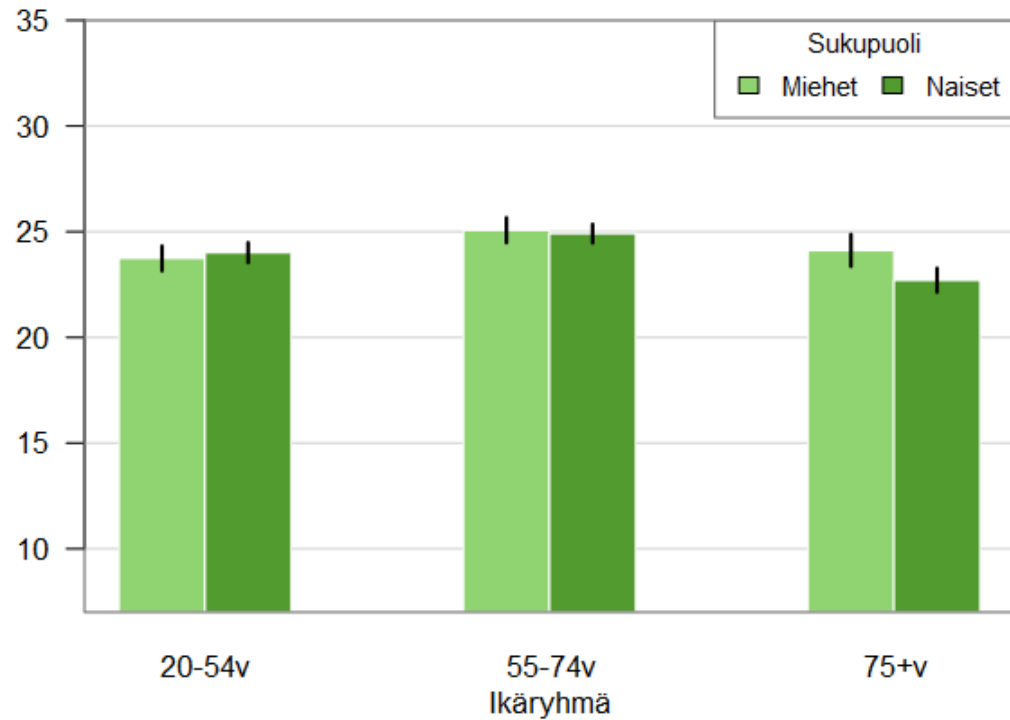
FinSote 2020, THL (20+v)

Terveydentilan kokeminen



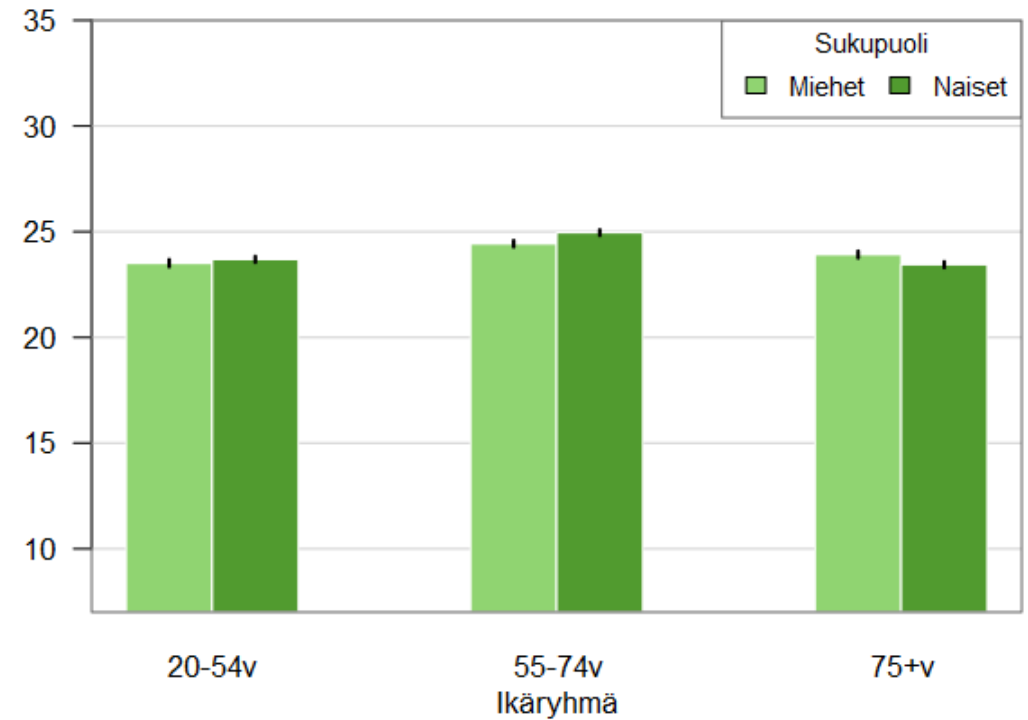
Positiivisen mielenterveyden kokeminen

Positiivinen mielenterveys (SWEMWBS) -mittarin pistemäärä (keskiarvo)
Kuopion kaupunki



FinSote 2020, THL (20+v)

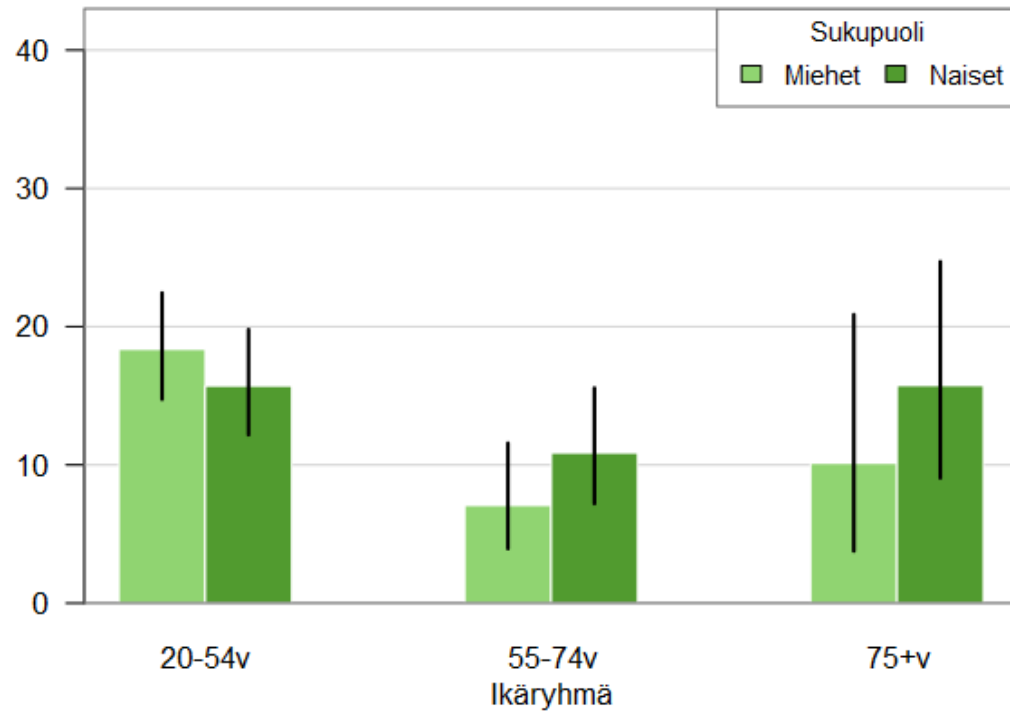
Positiivinen mielenterveys (SWEMWBS) -mittarin pistemäärä (keskiarvo)
Koko maa



FinSote 2020, THL (20+v)

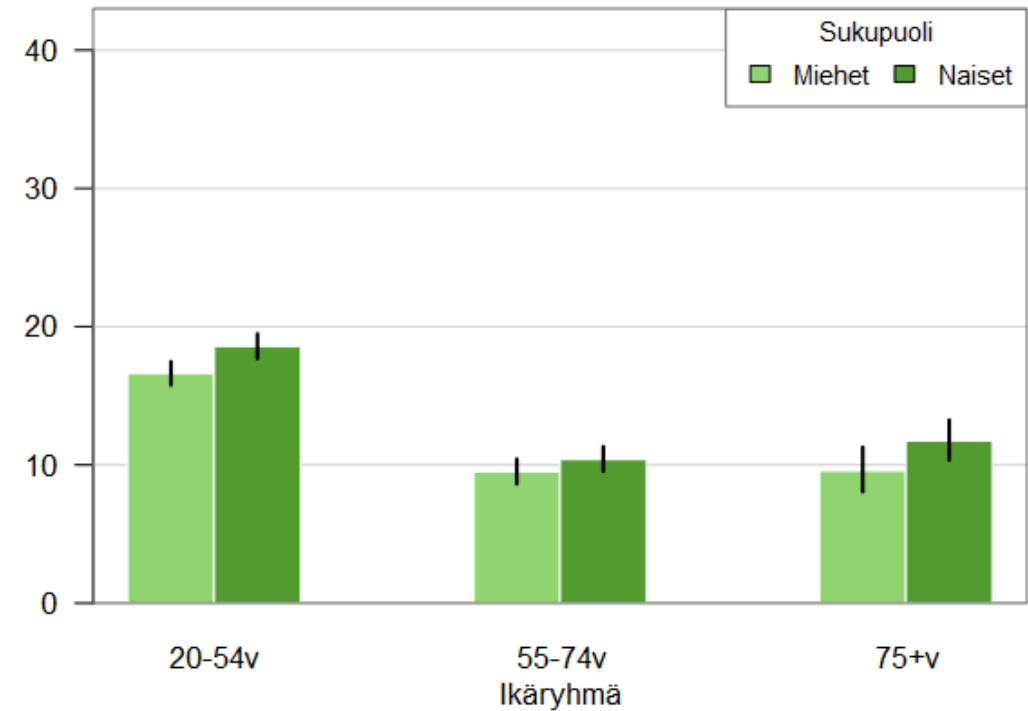
Psyykkinen kuormittuneisuus

Psyykkisesti merkittävästi kuormittuneet (%)
Kuopion kaupunki



FinSote 2020, THL (20+v)

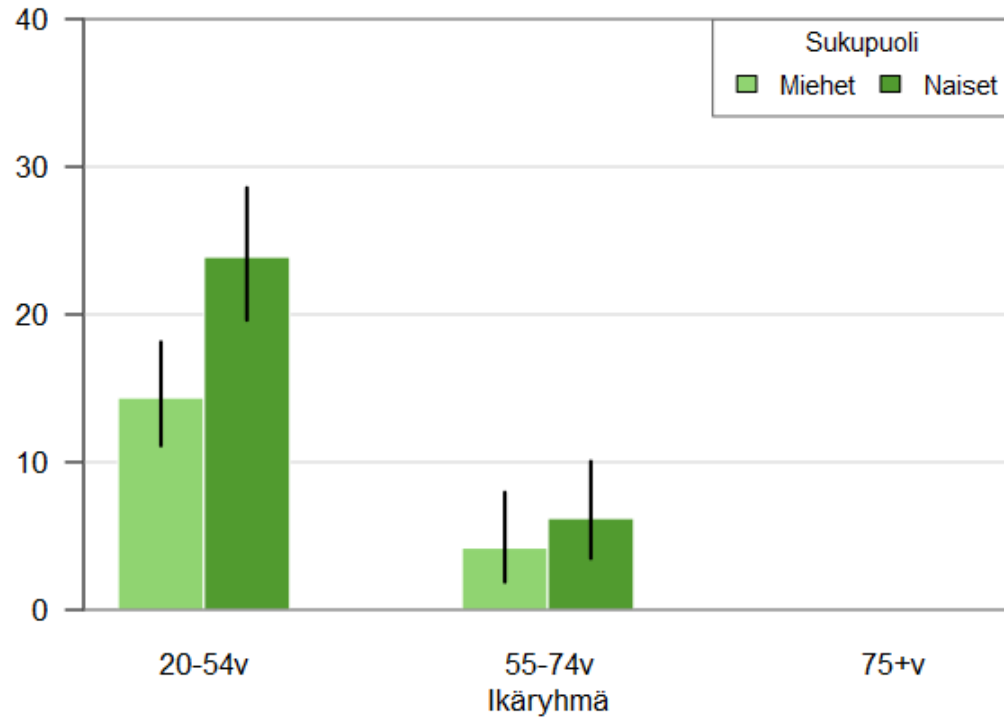
Psyykkisesti merkittävästi kuormittuneet (%)
Koko maa



FinSote 2020, THL (20+v)

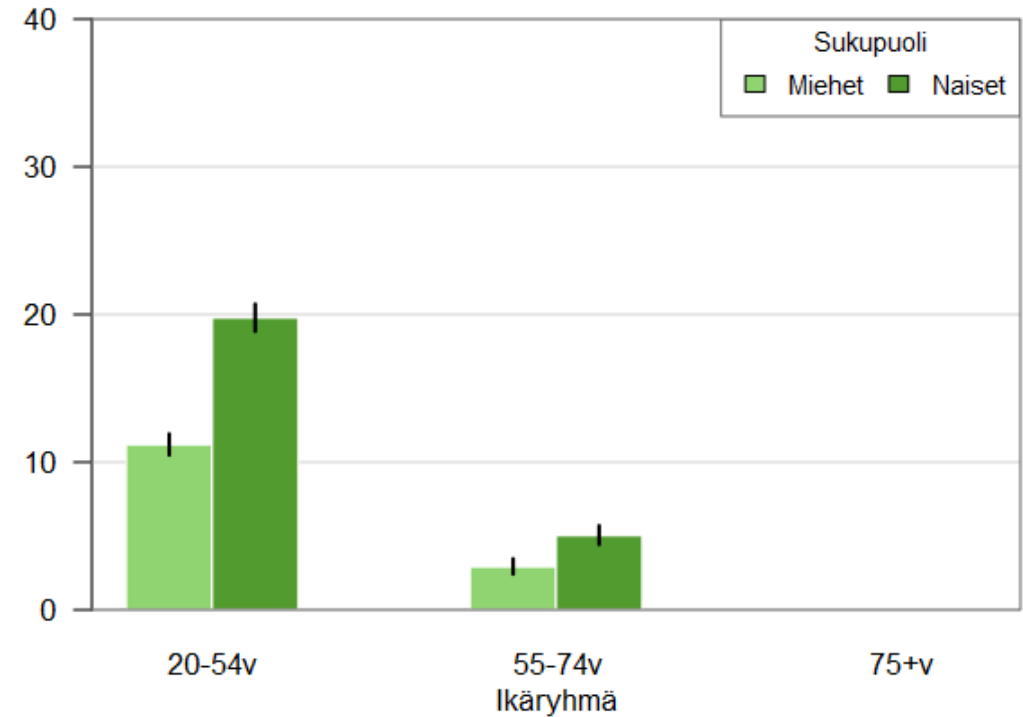
Terveyspalvelujen käyttö mielenterveysongelmien vuoksi

Terveyspalveluja mielenterveysongelmien vuoksi käyttäneet (%)
Kuopion kaupunki



FinSote 2020, THL (20-74v)

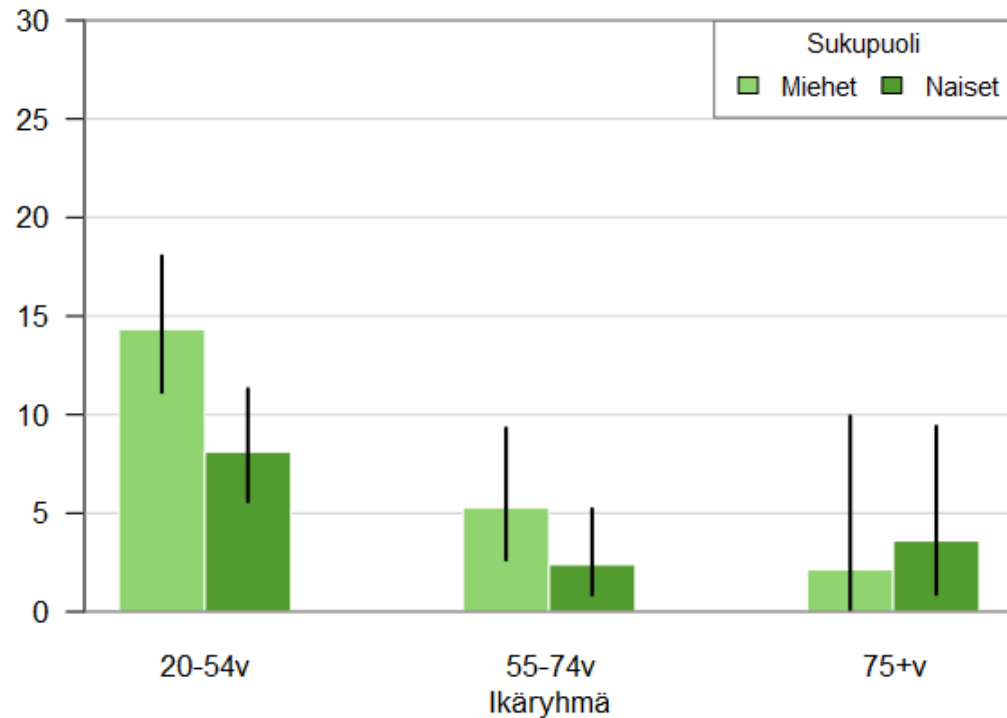
Terveyspalveluja mielenterveysongelmien vuoksi käyttäneet (%)
Koko maa



FinSote 2020, THL (20-74v)

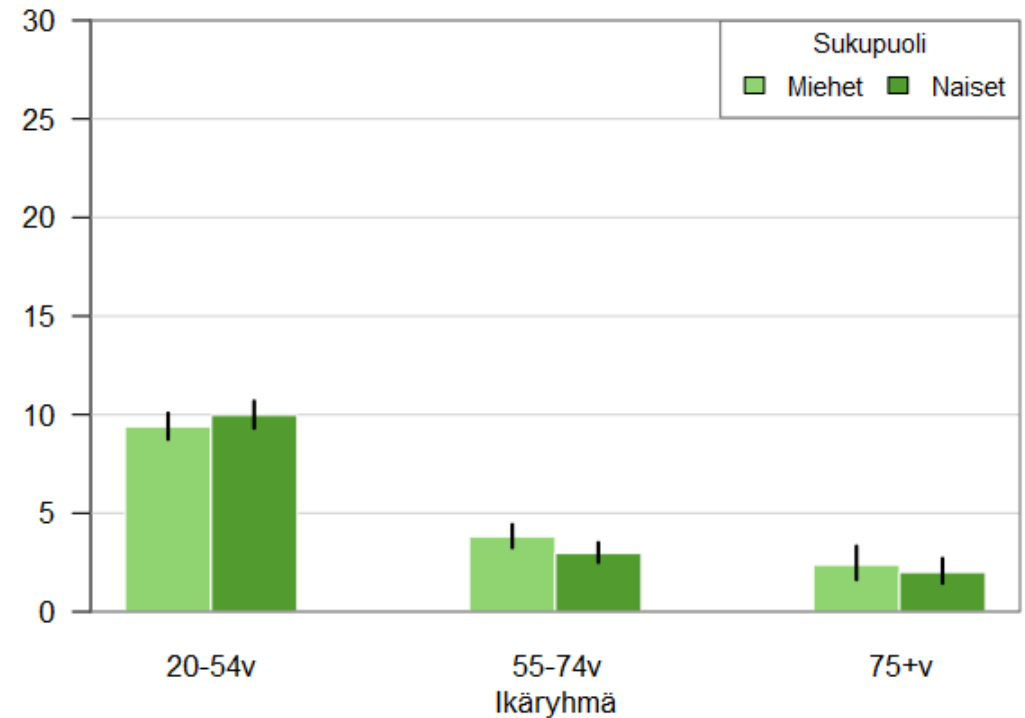
Itsemurha-ajatusten esiintyminen

Itsemurha-ajatuksia 12 viime kk aikana (%)
Kuopion kaupunki



FinSote 2020, THL (20+v)

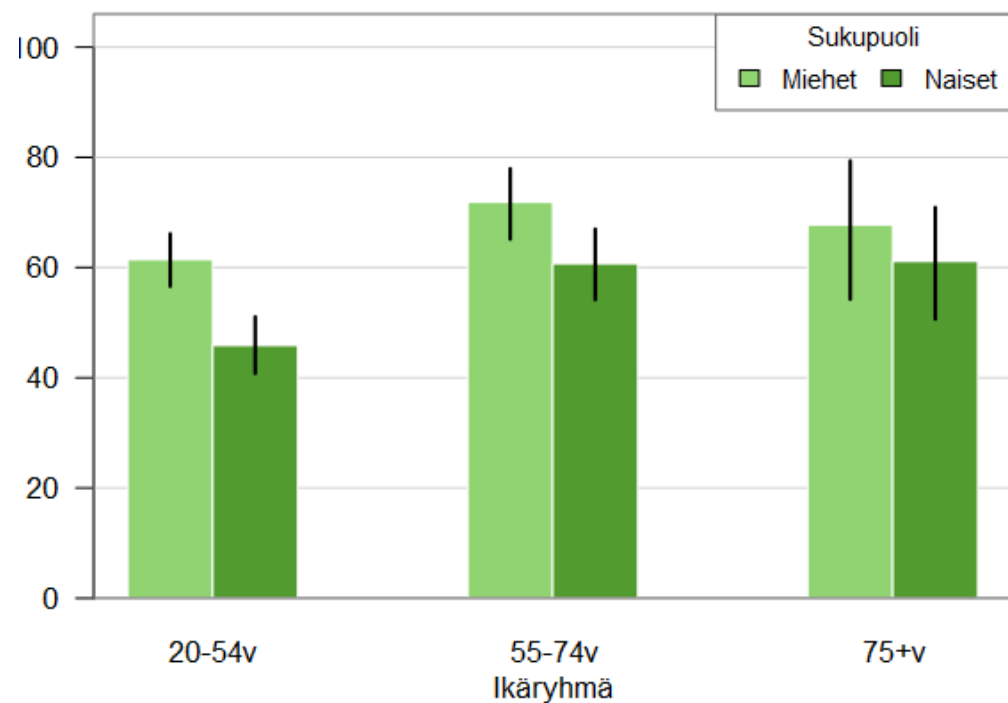
Itsemurha-ajatuksia 12 viime kk aikana (%)
Koko maa



FinSote 2020, THL (20+v)

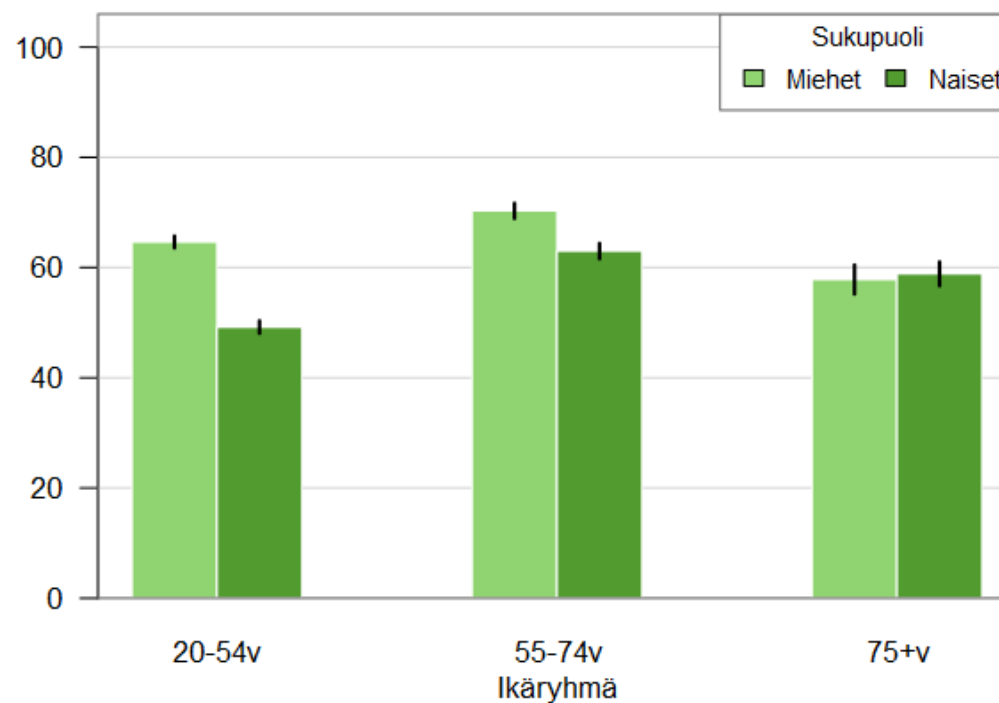
Ylipaino

Ylipainoisten osuus (kehon painoindeksi BMI \geq 25 kg/m²) (%)
Kuopion kaupunki



FinSote 2020, THL (20+v)

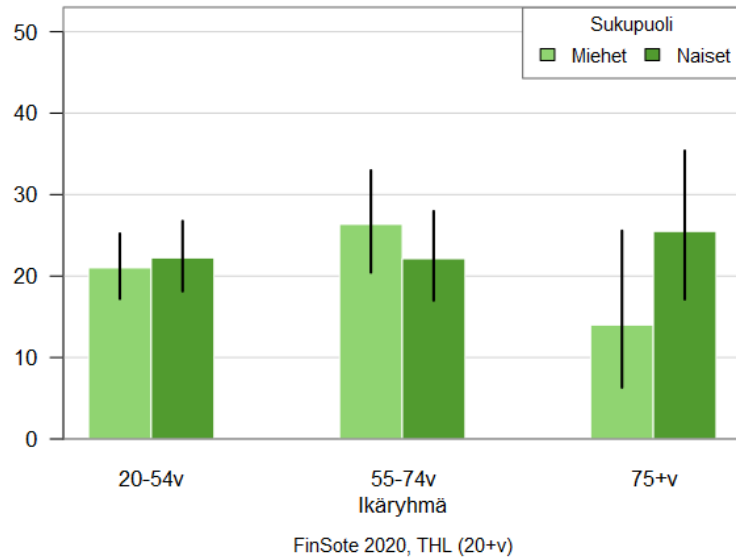
Ylipainoisten osuus (kehon painoindeksi BMI \geq 25 kg/m²) (%)
Koko maa



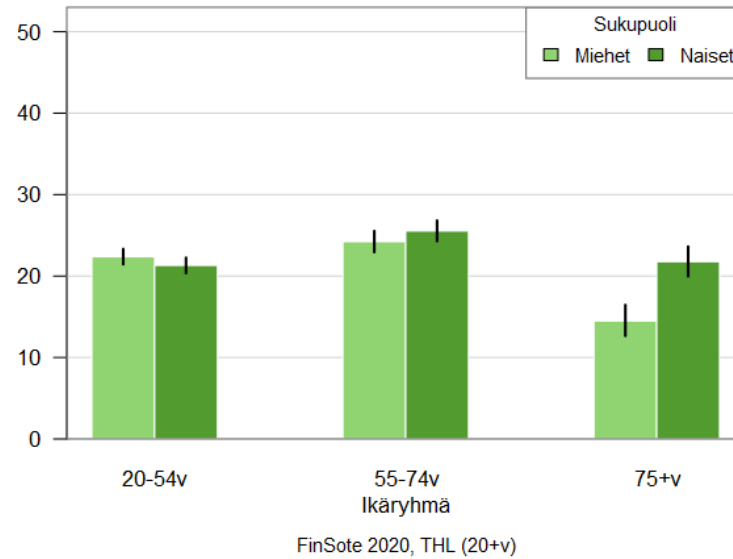
FinSote 2020, THL (20+v)

Lihavuus

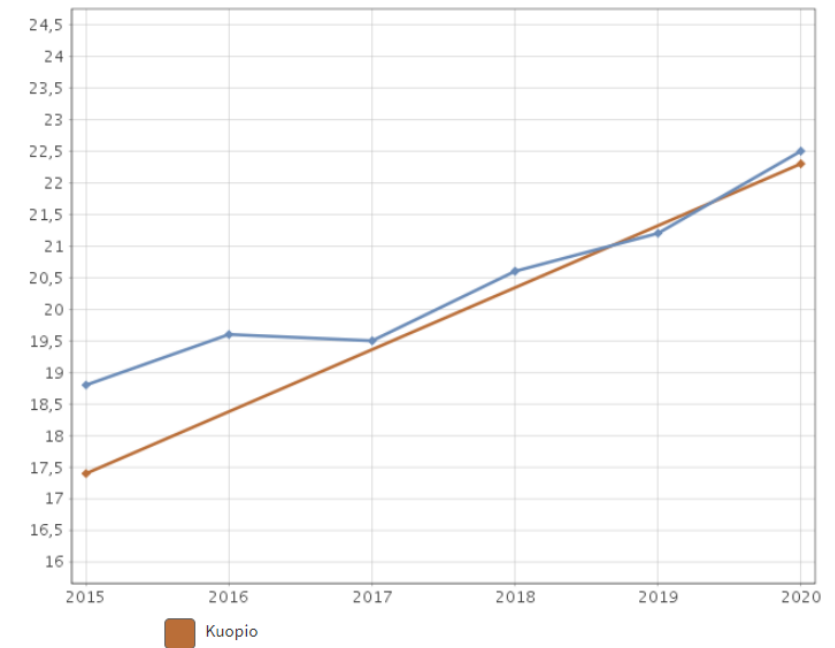
Lihavien osuus (kehon painoindeksi BMI \geq 30 kg/m²) (%)
Kuopion kaupunki



Lihavien osuus (kehon painoindeksi BMI \geq 30 kg/m²) (%)
Koko maa



Lihavien osuus (kehon painoindeksi BMI \geq 30 kg/m²) (%) [info ind. 4459](#)



Hyvän arjen rutiinit

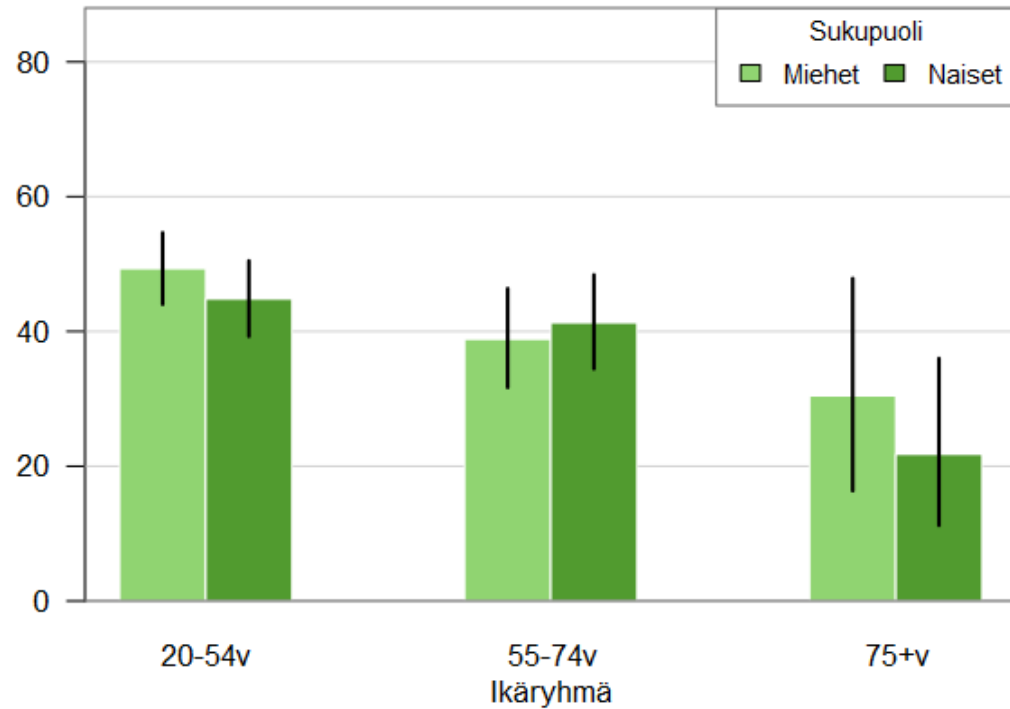
Tulokset osioista:

- Fyysinen aktiivisuus
- Toimintakyky
- Ruokailutottumukset



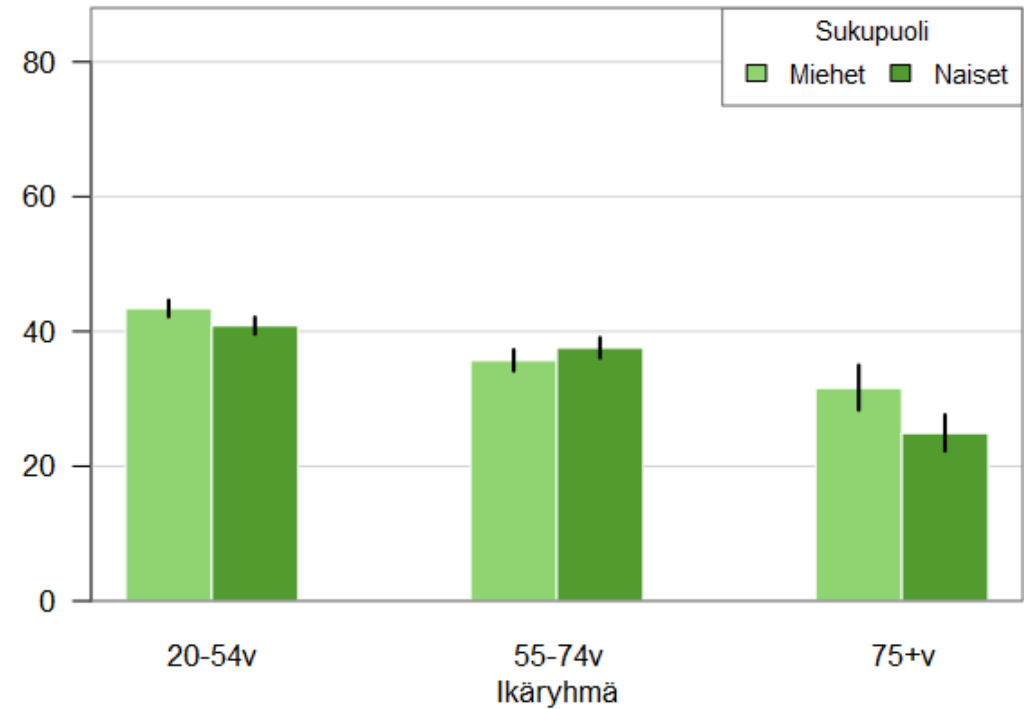
Fyysinen aktiivisuus

Terveysliikuntasuosituksen saavuttavien osuus (%)
Kuopion kaupunki



FinSote 2020, THL (20+v)

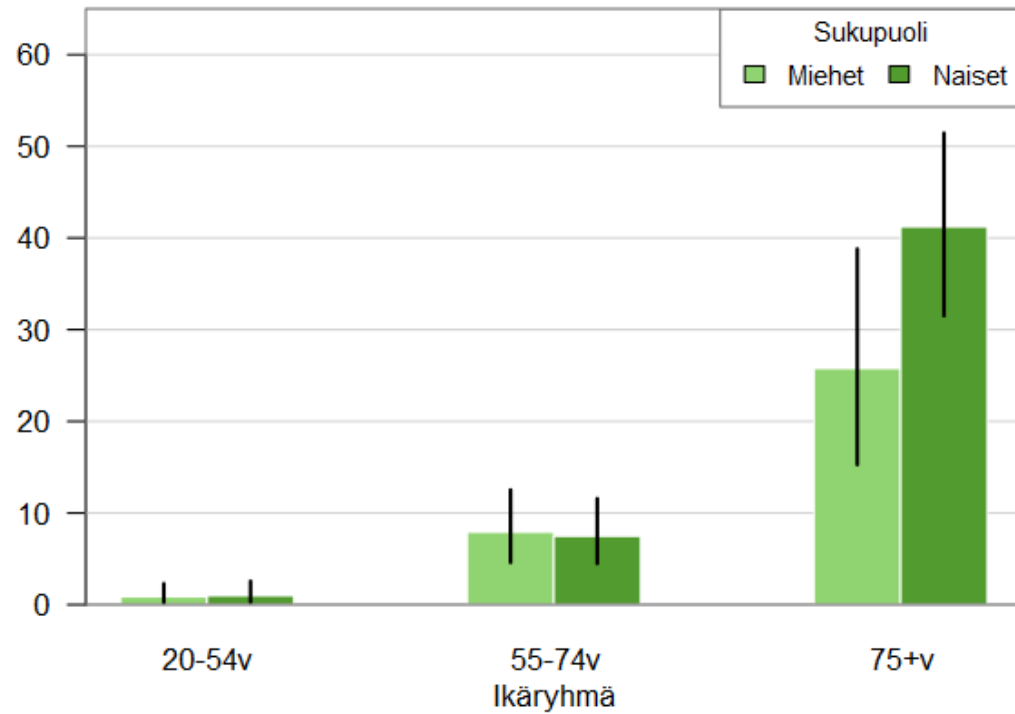
Terveysliikuntasuosituksen saavuttavien osuus (%)
Koko maa



FinSote 2020, THL (20+v)

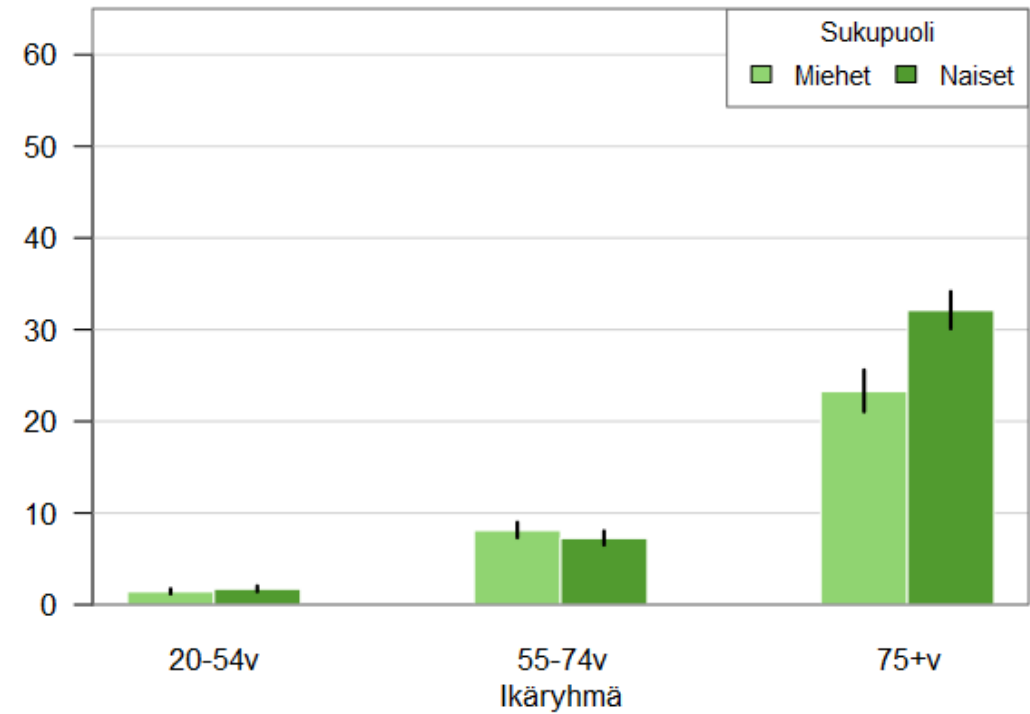
Toimintakyky

500 metrin matkan kävelemissä suuria vaikeuksia, osuus (%)
Kuopion kaupunki



FinSote 2020, THL (20+v)

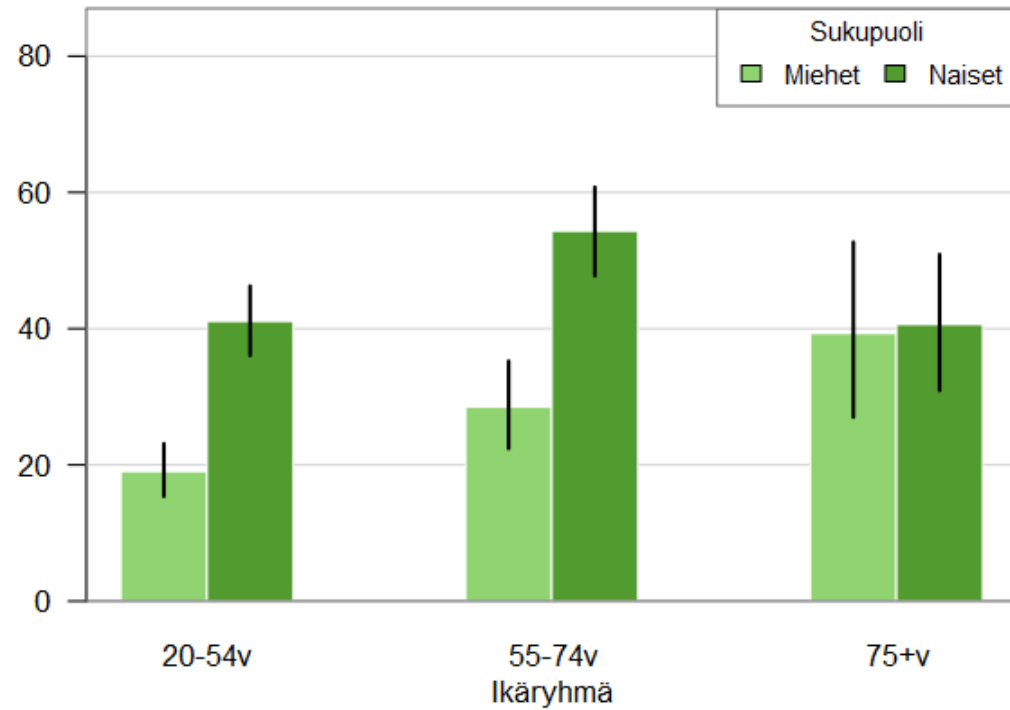
500 metrin matkan kävelemissä suuria vaikeuksia, osuus (%)
Koko maa



FinSote 2020, THL (20+v)

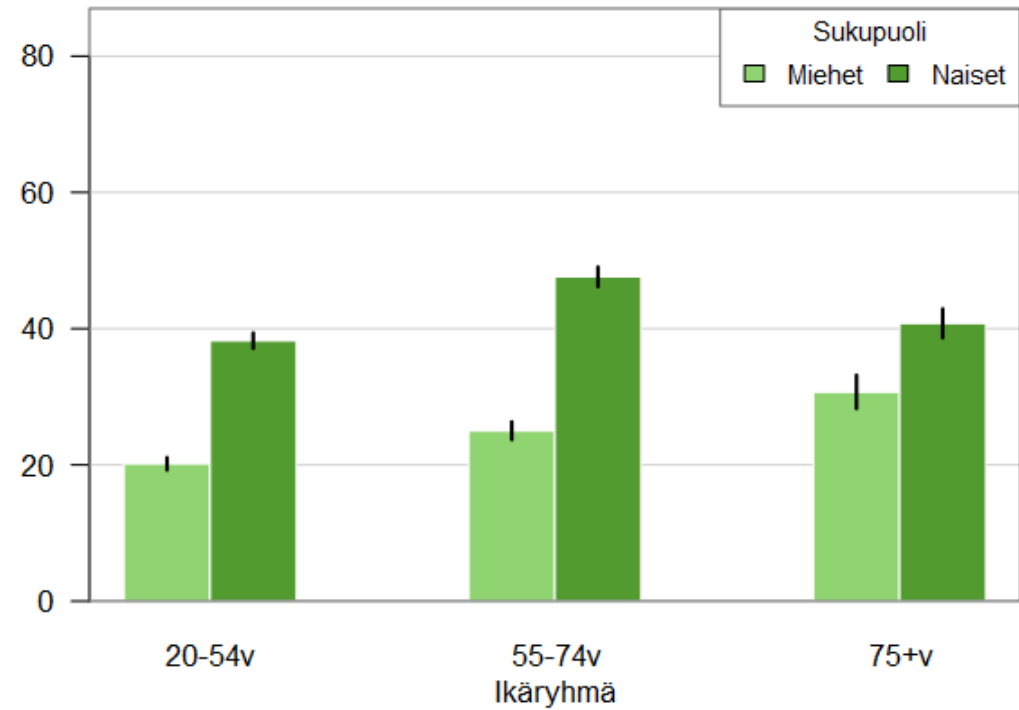
Kasvisten ja hedelmien käyttö

Kasviksia ja hedelmiä ravitsemussuosituksen mukaisesti käyttävät (%)
Kuopion kaupunki



FinSote 2020, THL (20+v)

Kasviksia ja hedelmiä ravitsemussuosituksen mukaisesti käyttävät (%)
Koko maa



FinSote 2020, THL (20+v)

Hyvän elämän kanssakulkijat

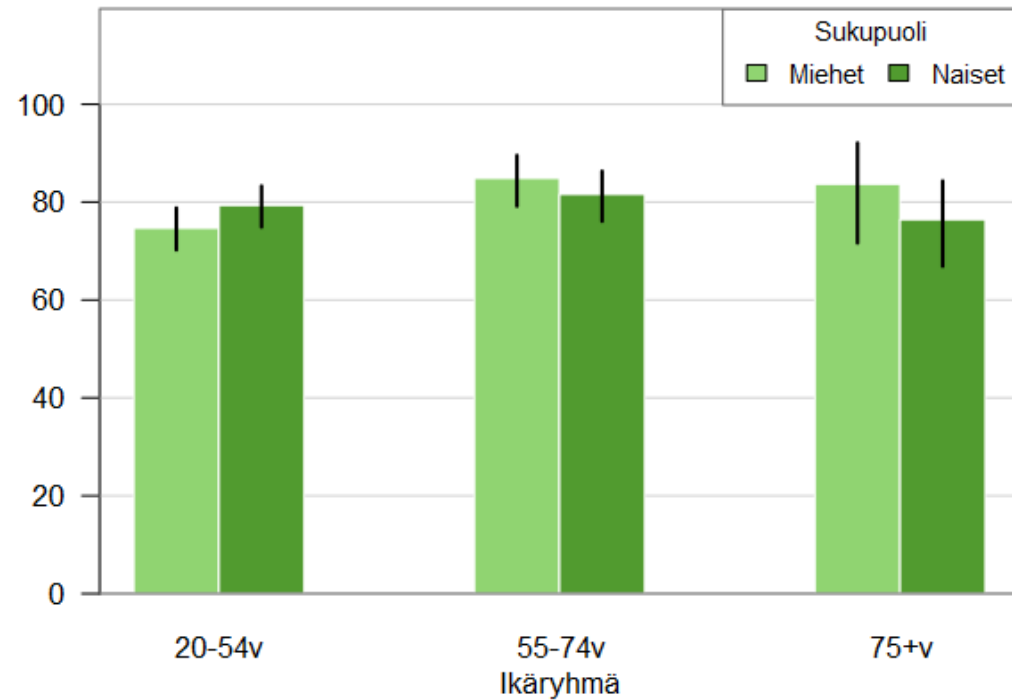
Tulokset osioista:

- Tyytyväisyys ihmissuhteisiin
- Yksinäisyyden kokeminen
- Päihteiden käyttö



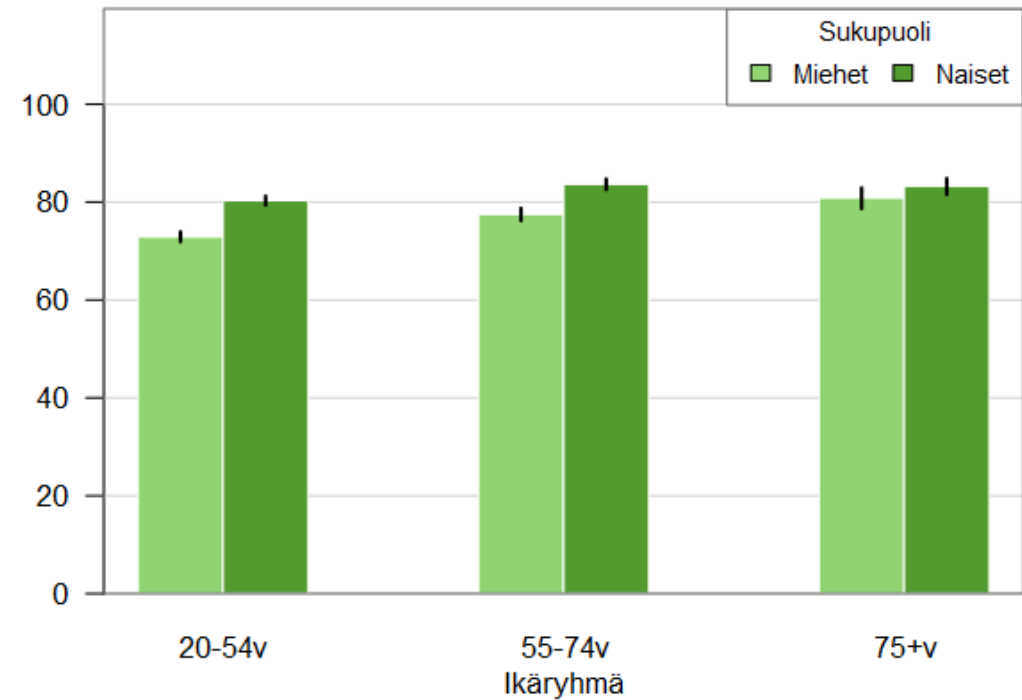
Tyytyväisyys ihmissuhteisiin

Ihmissuhteisiinsa tyytyväiset (%)
Kuopion kaupunki



FinSote 2020, THL (20+v)

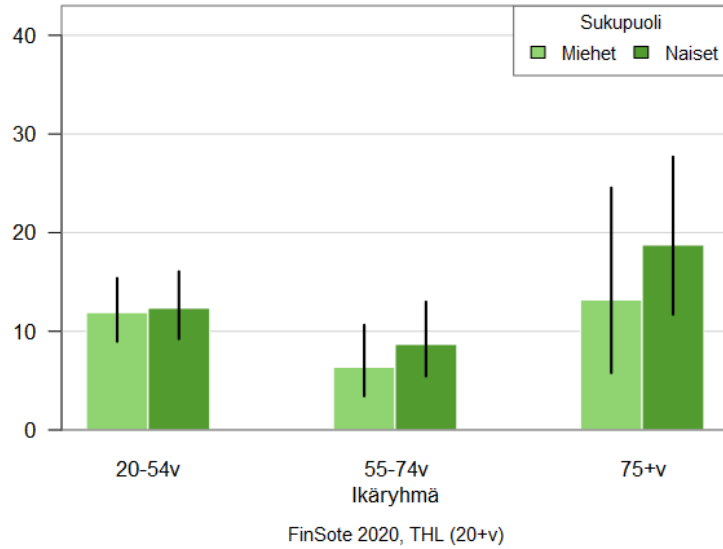
Ihmissuhteisiinsa tyytyväiset (%)
Koko maa



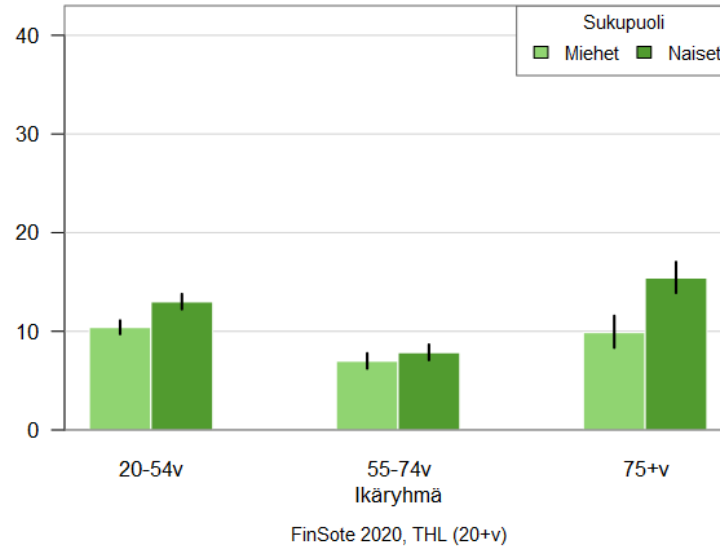
FinSote 2020, THL (20+v)

Yksinäisyyden kokeminen

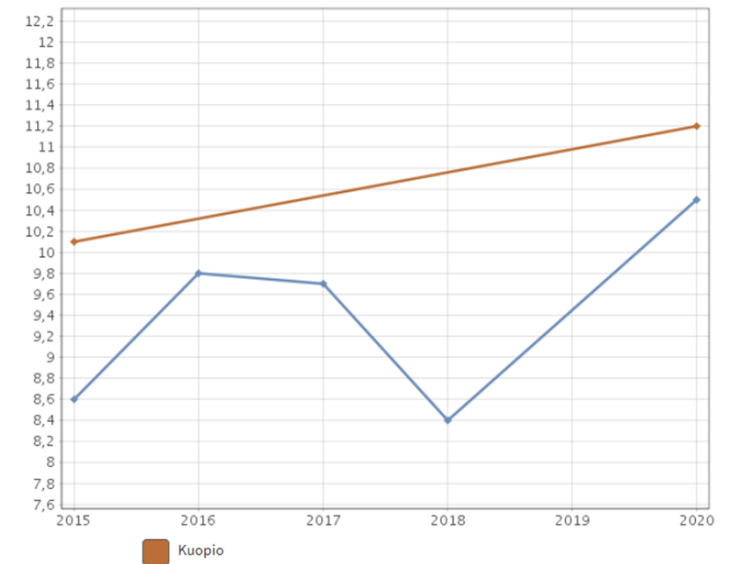
Itsensä yksinäiseksi tuntevien osuus (%)
Kuopion kaupunki



Itsensä yksinäiseksi tuntevien osuus (%)
Koko maa

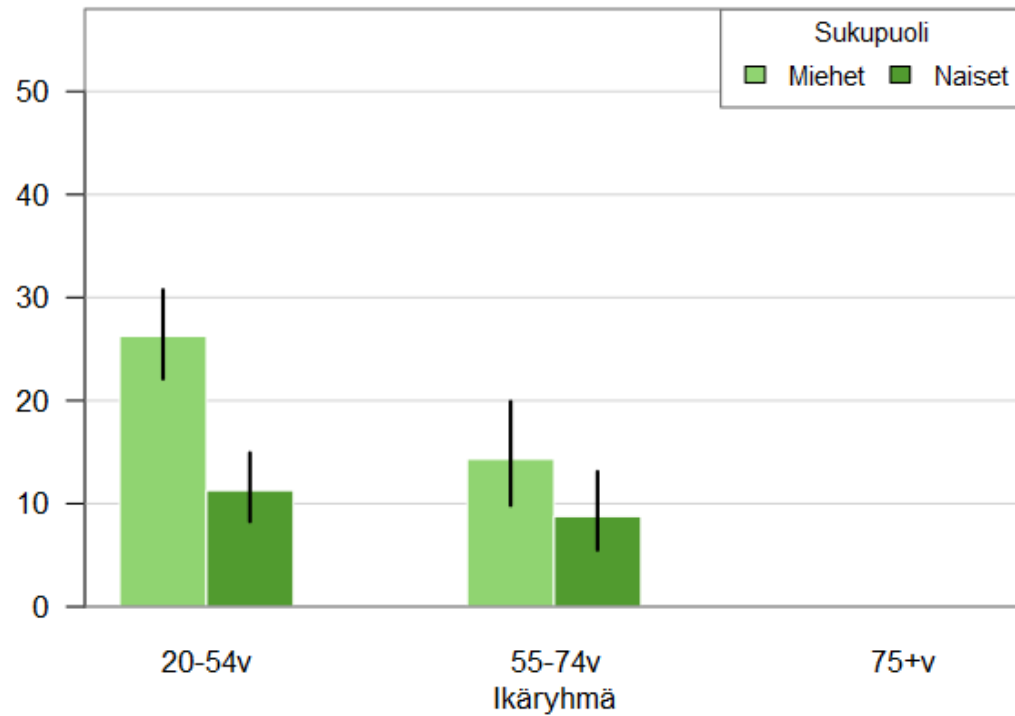


Itsensä yksinäiseksi tuntevien osuus (%) info ind. 4284



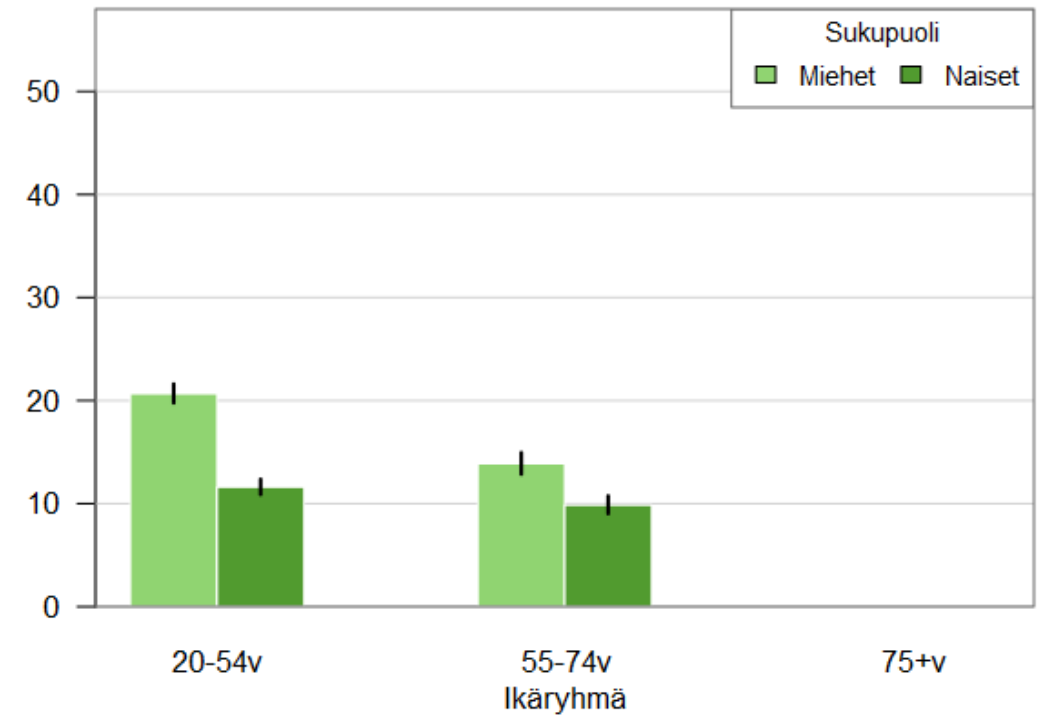
Tupakkatuotteiden käyttö

Päivittäin tupakkatuotteita tai nikotiinipitoisia sähkösavukkeita (%)
Kuopion kaupunki



FinSote 2020, THL (20-74v)

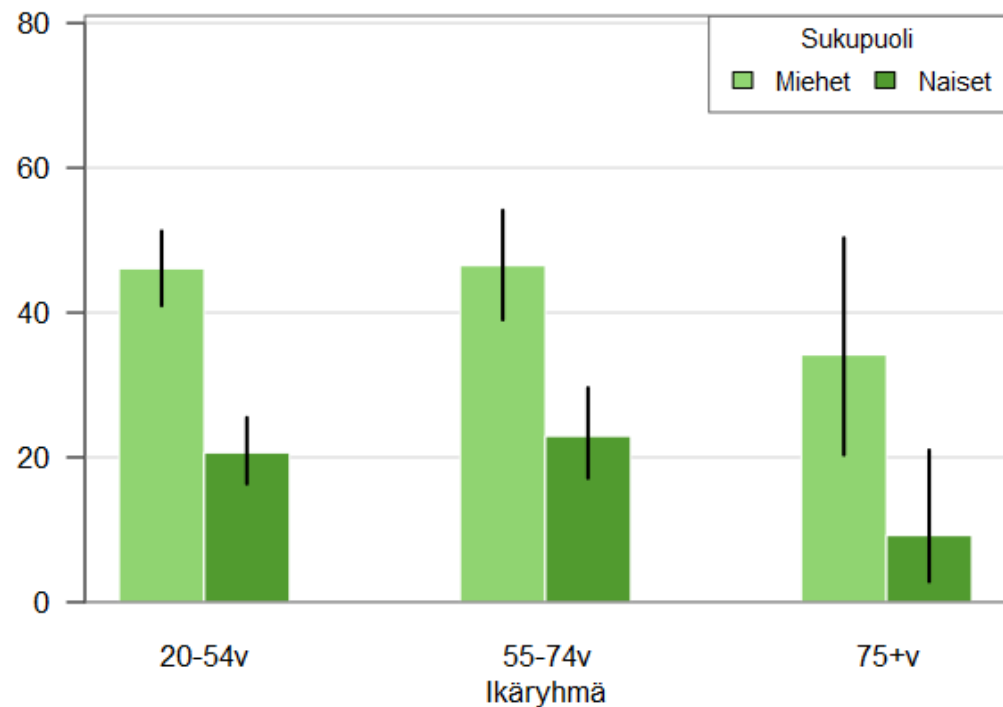
Päivittäin tupakkatuotteita tai nikotiinipitoisia sähkösavukkeita (%)
Koko maa



FinSote 2020, THL (20-74v)

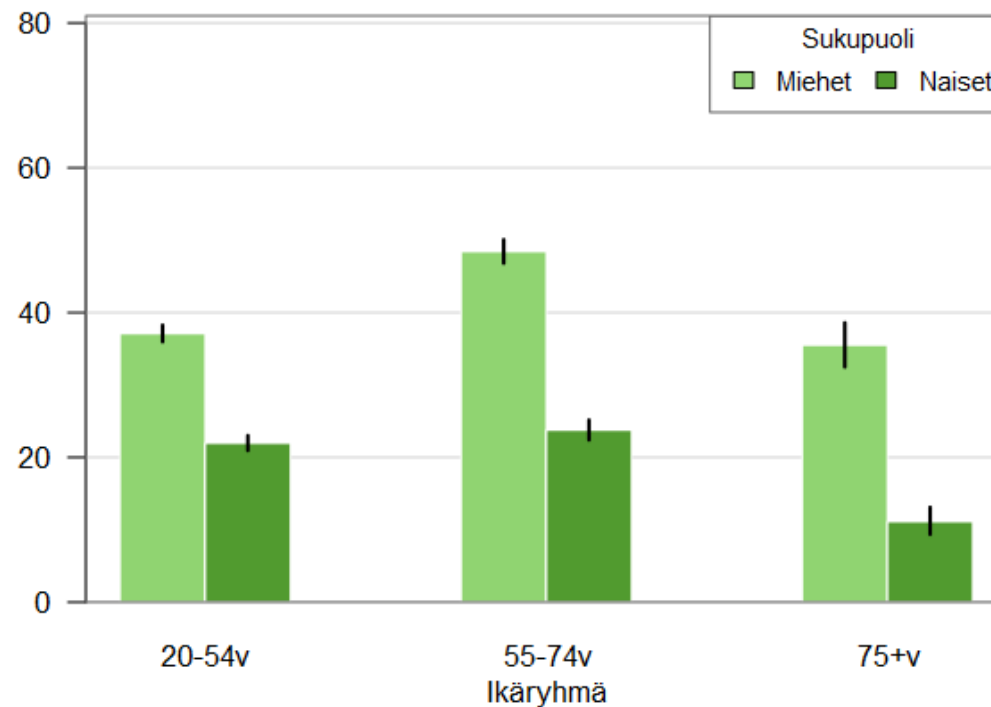
Alkoholin kulutus

Alkoholia liikaa käyttävät (AUDIT-C) (%)
Kuopion kaupunki



FinSote 2020, THL (20+v)

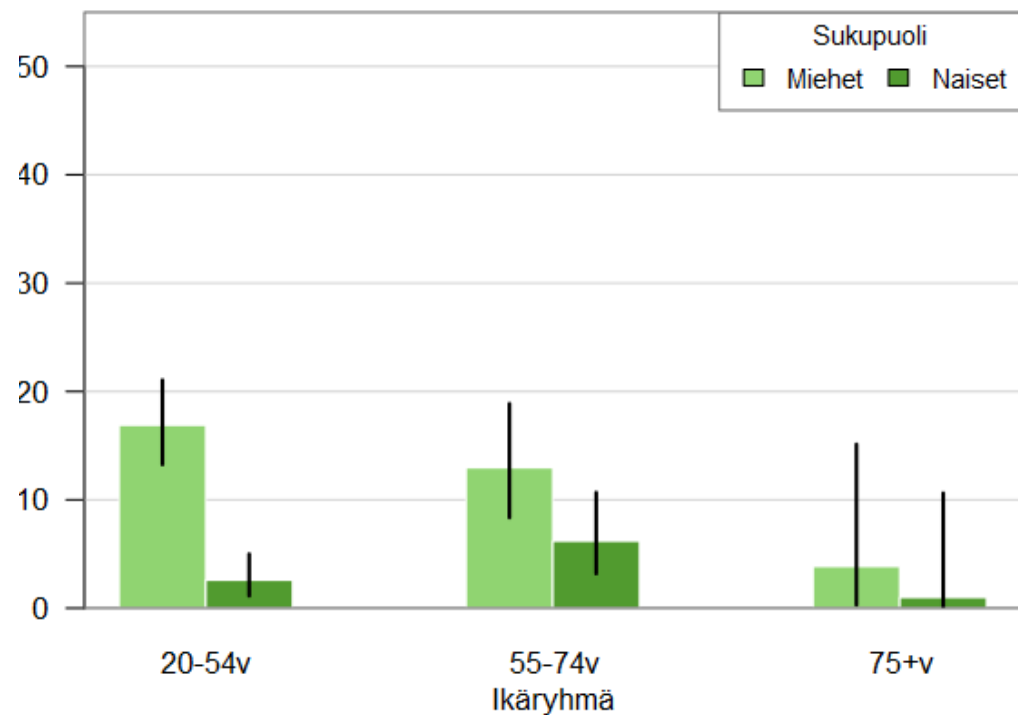
Alkoholia liikaa käyttävät (AUDIT-C) (%)
Koko maa



FinSote 2020, THL (20+v)

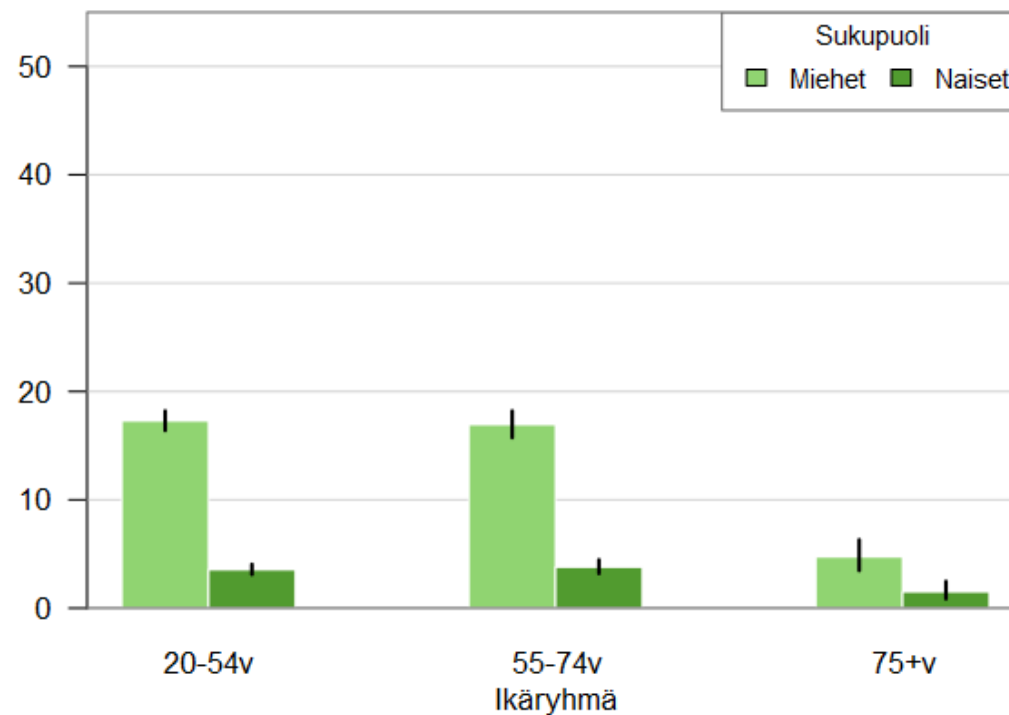
Alkoholin kulutus

Alkoholia humalahakuisesti käyttävät (AUDIT-1k) (%)
Kuopion kaupunki



FinSote 2020, THL (20+v)

Alkoholia humalahakuisesti käyttävät (AUDIT-1k) (%)
Koko maa



FinSote 2020, THL (20+v)

Hyvän elämän toimeentulo

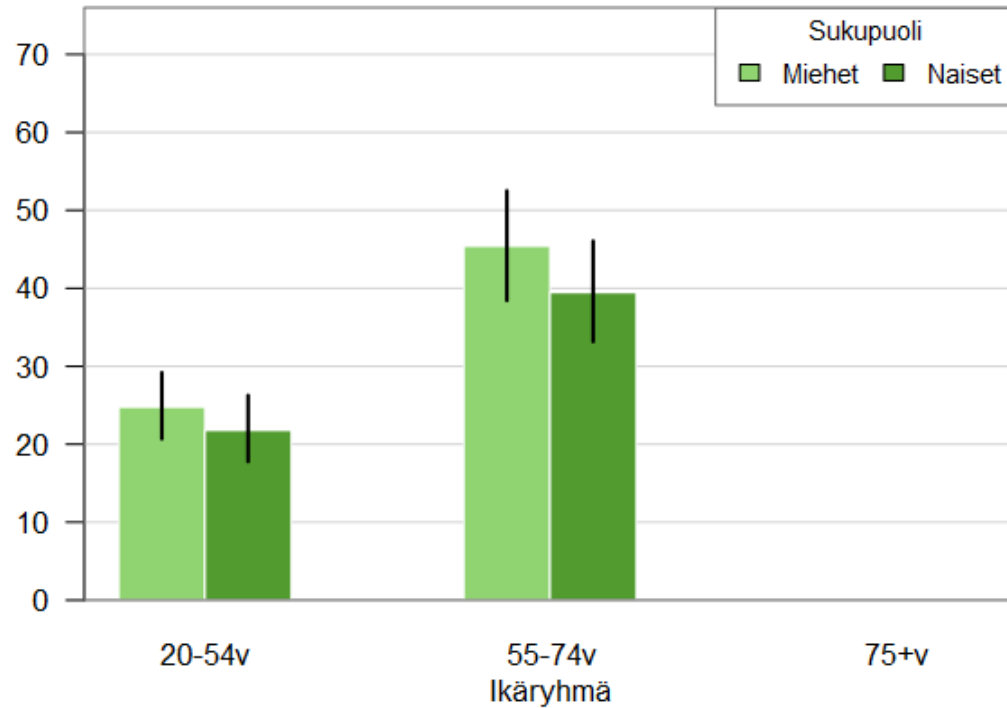
Tulokset osioista:

- Työ- ja toimintakyky
- Toimeentulon riittävyys



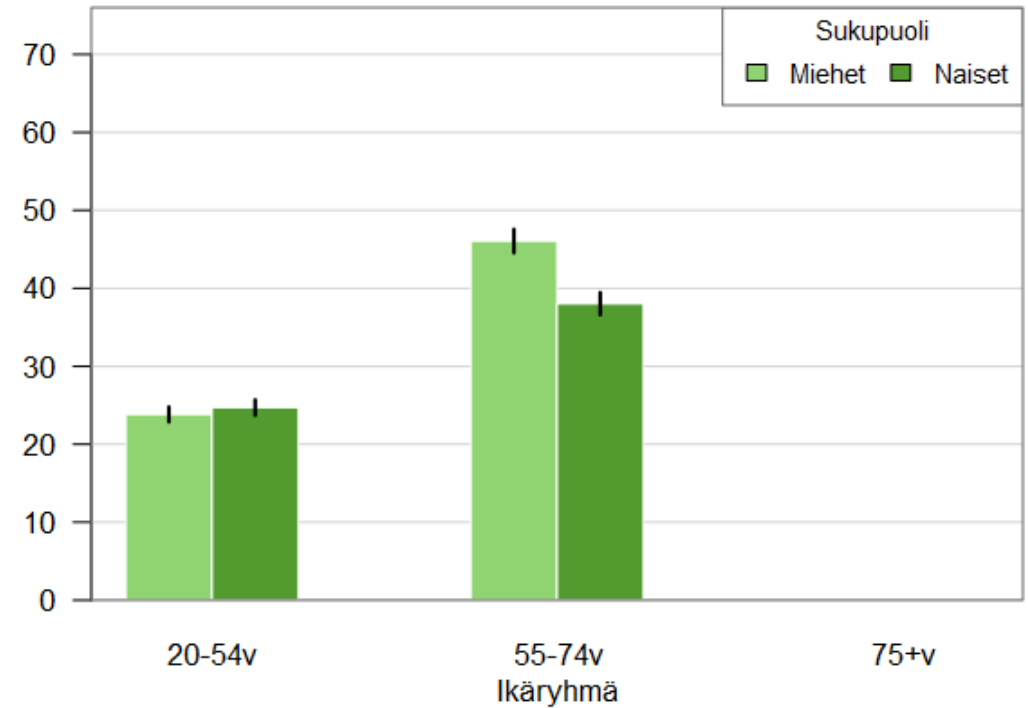
Työ- ja toimintakyky

Työkykynsä heikentyneeksi (enintään 7/10) arvioivat (%)
Kuopion kaupunki



FinSote 2020, THL (20-74v)

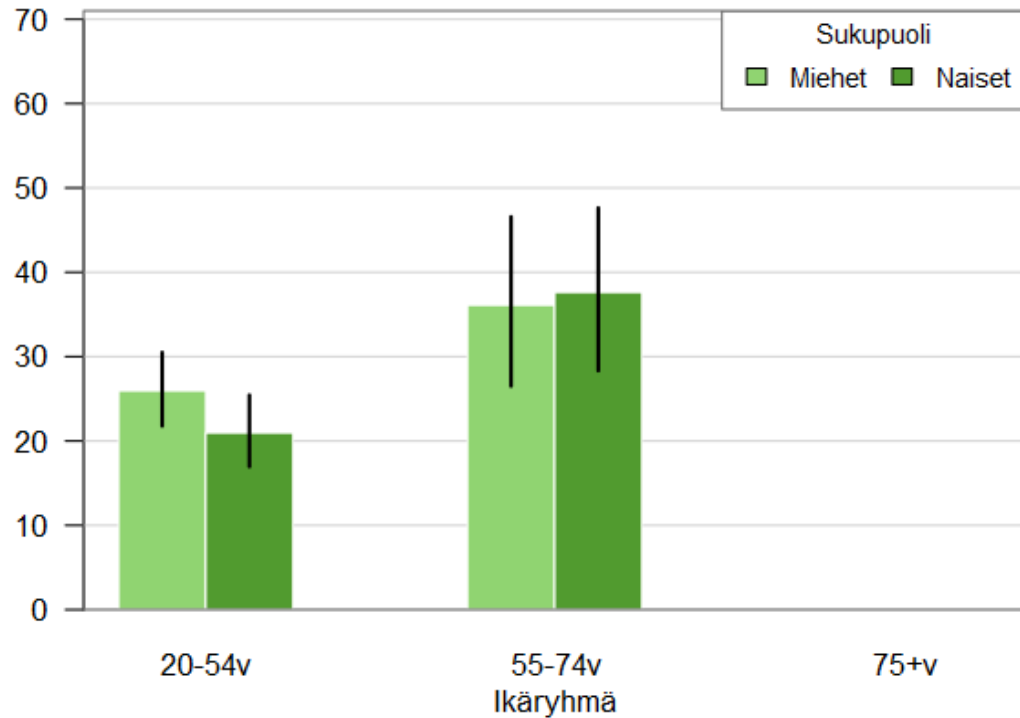
Työkykynsä heikentyneeksi (enintään 7/10) arvioivat (%)
Koko maa



FinSote 2020, THL (20-74v)

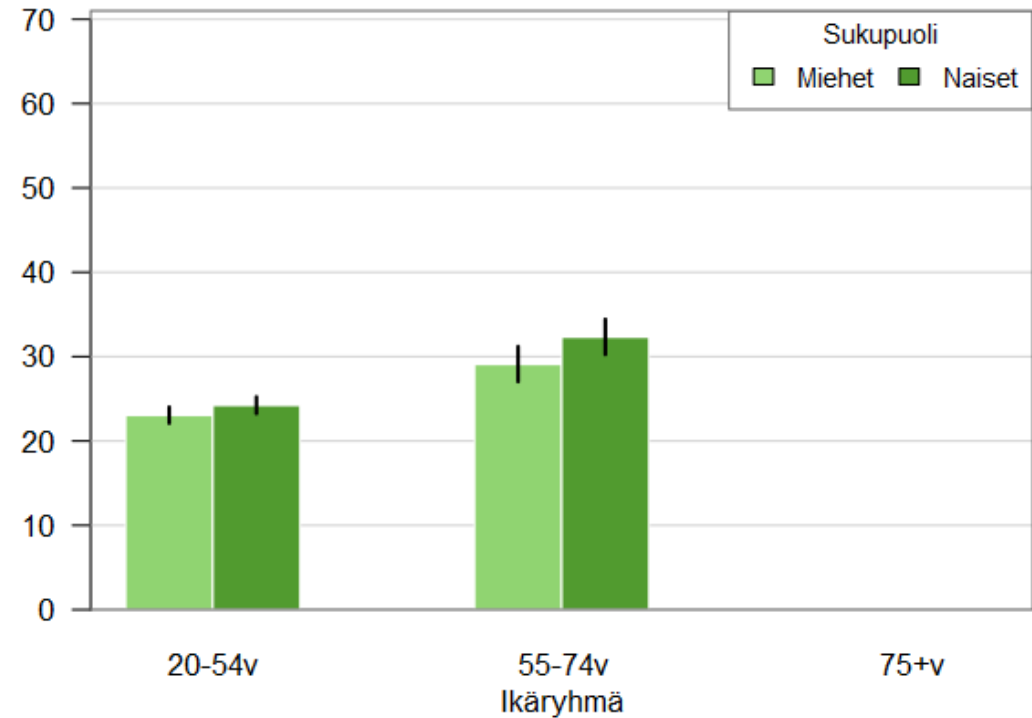
Työ- ja toimintakyky

Ei usko jaksavansa työskennellä vanhuuseläkeikään saakka (%)
Kuopion kaupunki



FinSote 2020, THL (20-74v)

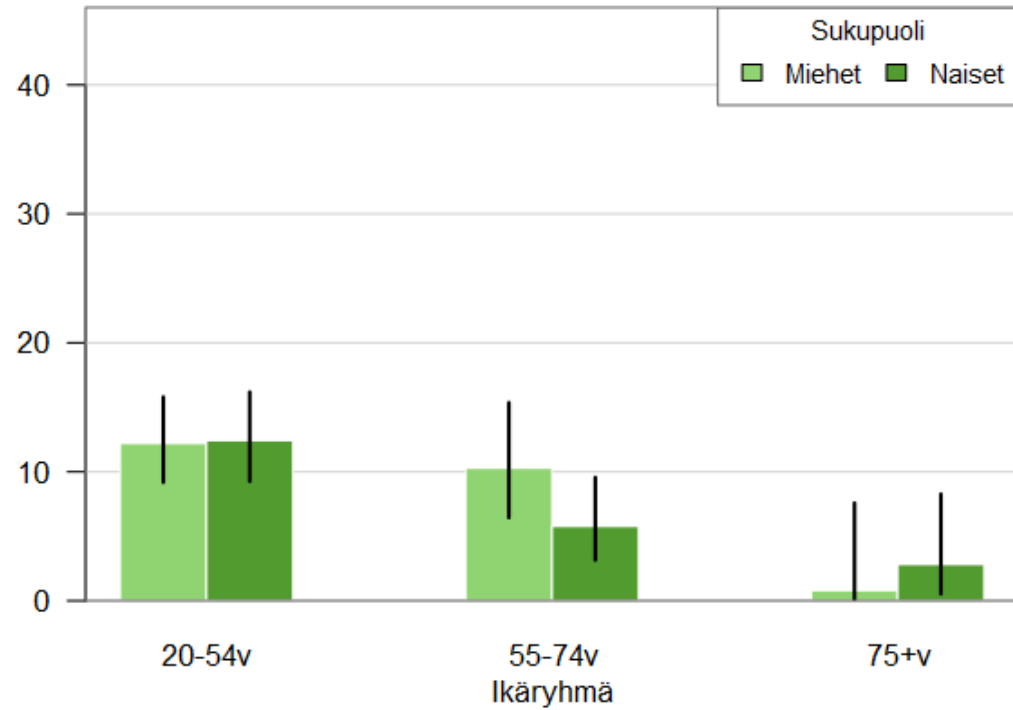
Ei usko jaksavansa työskennellä vanhuuseläkeikään saakka (%)
Koko maa



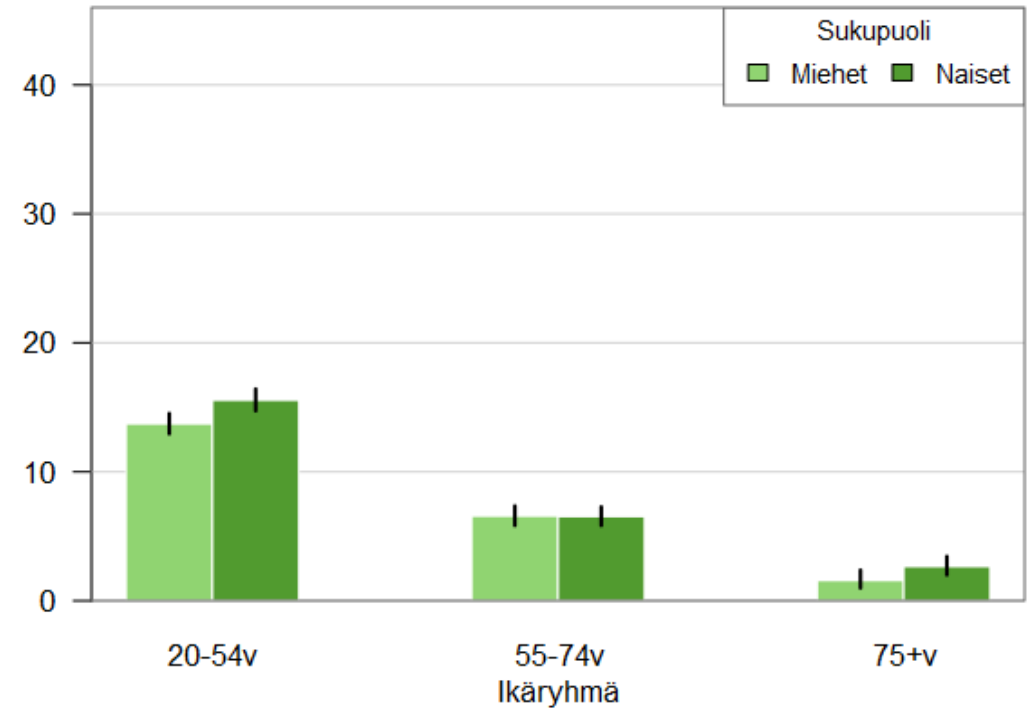
FinSote 2020, THL (20-74v)

Toimeentulon riittävyys: pelännyt ruoan loppuvan

Pelännyt ruoan loppuvan (%)
Kuopion kaupunki



Pelännyt ruoan loppuvan (%)
Koko maa



Hyvän elämän asuinympäristö

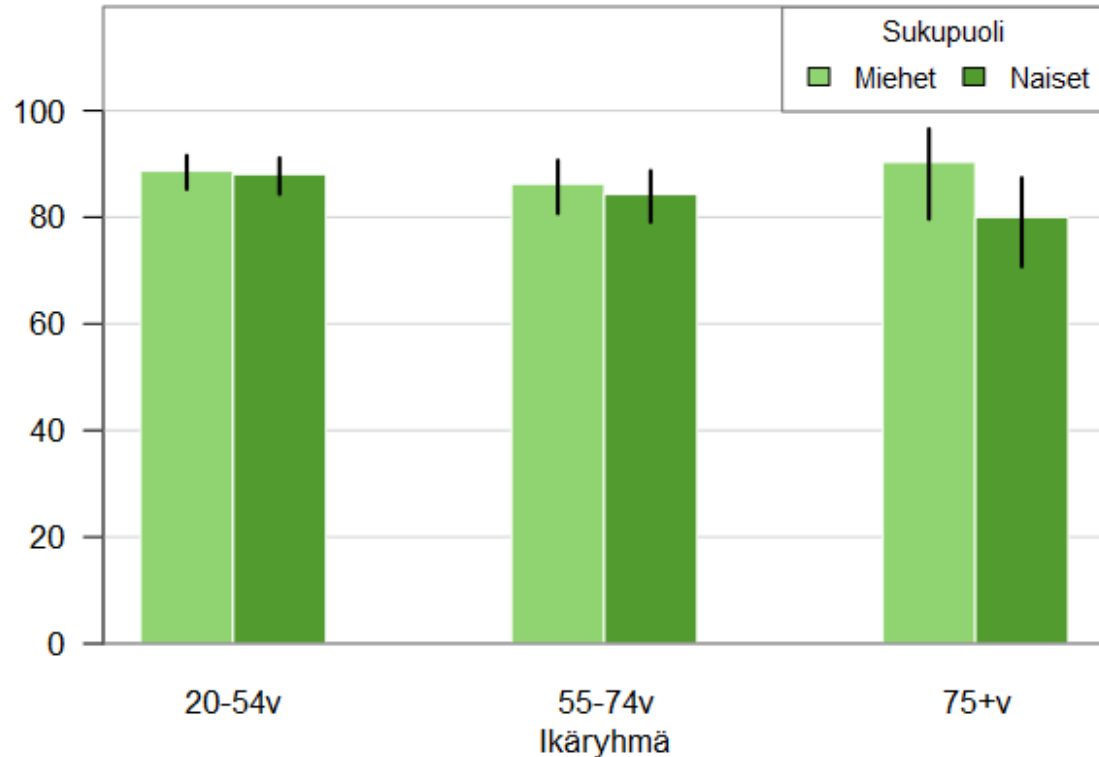
Tulokset osioita:

- Tyytyväisyys asuinalueen olosuhteisiin
- Arjen turvallisuus
- Lähisuhdeväkivallan tai sen uhan kokeminen
- Järjestötoimintaan osallistuminen



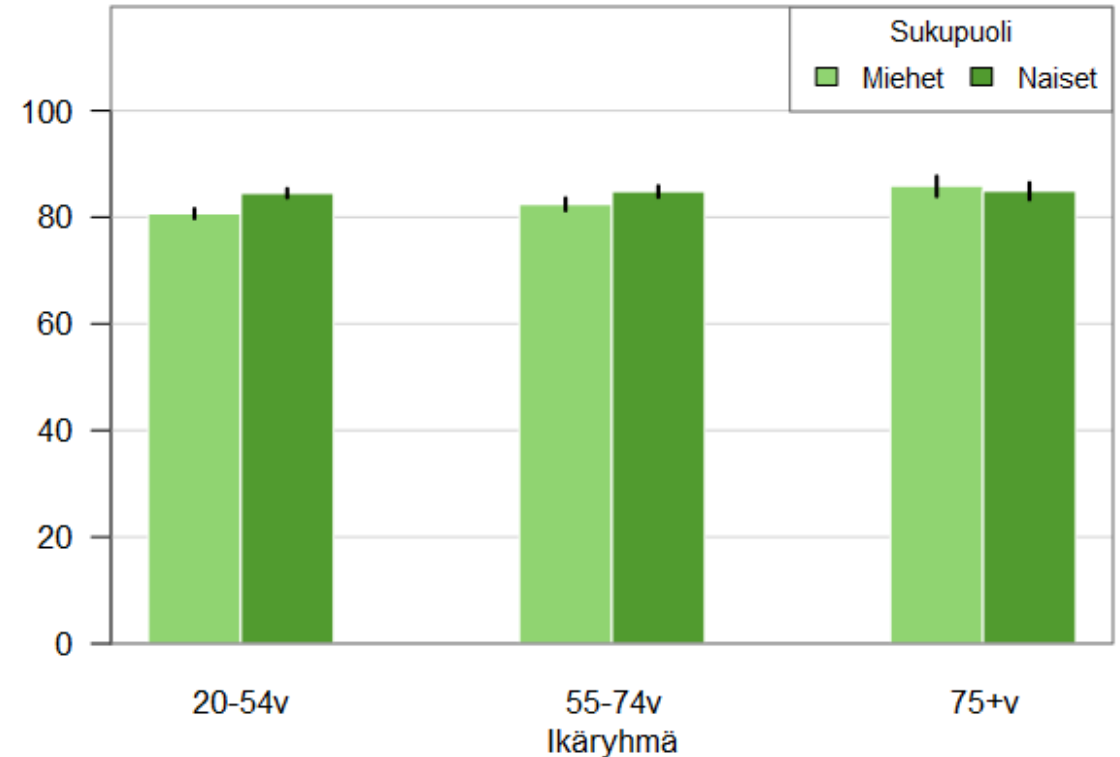
Tyytyväisyys asuinalueen olosuhteisiin

Asuinalueen olosuhteisiin tyytyväiset (%)
Kuopion kaupunki



FinSote 2020, THL (20+v)

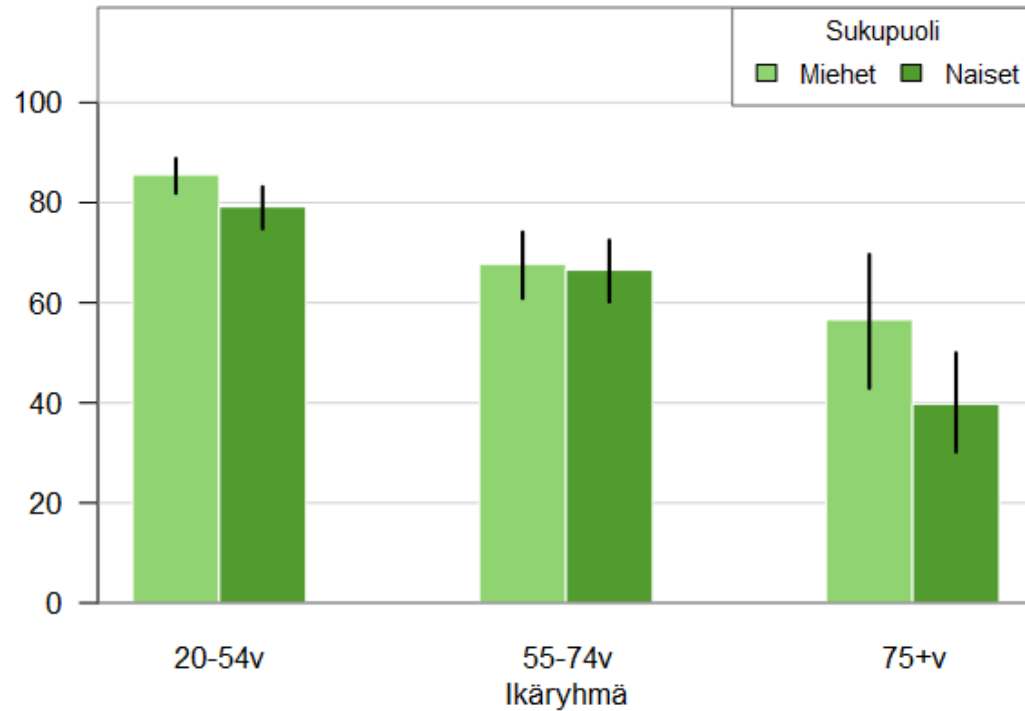
Asuinalueen olosuhteisiin tyytyväiset (%)
Koko maa



FinSote 2020, THL (20+v)

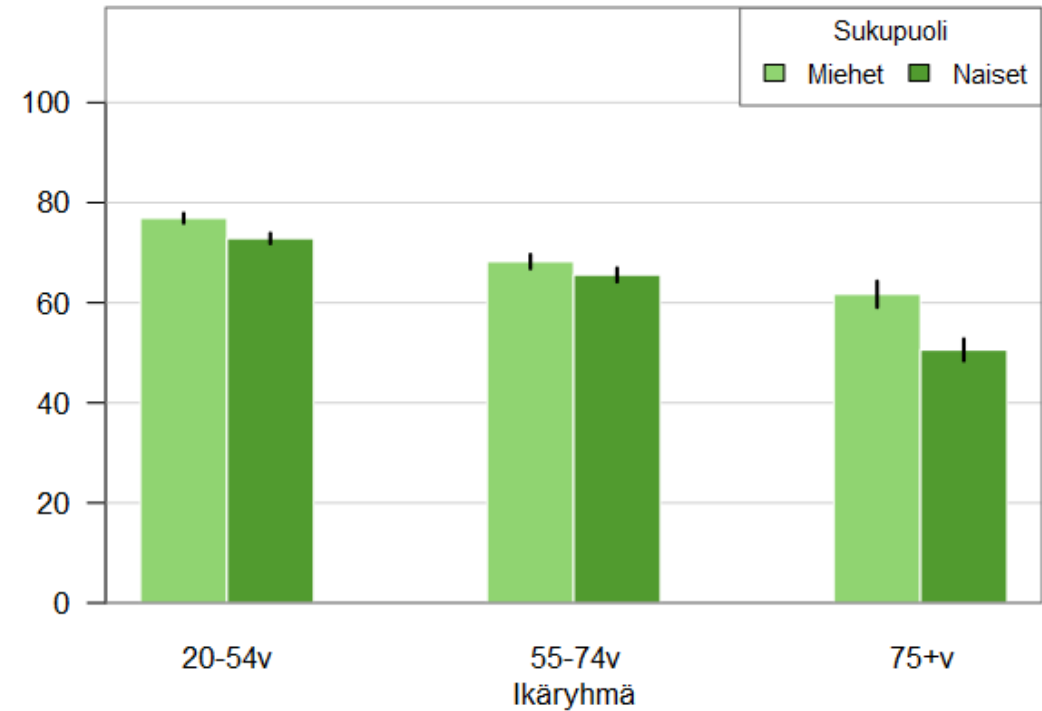
Arjen turvallisuus

Päivittäisen elämänsä erittäin tai hyvin turvalliseksi kokeneet (%)
Kuopion kaupunki



FinSote 2020, THL (20+v)

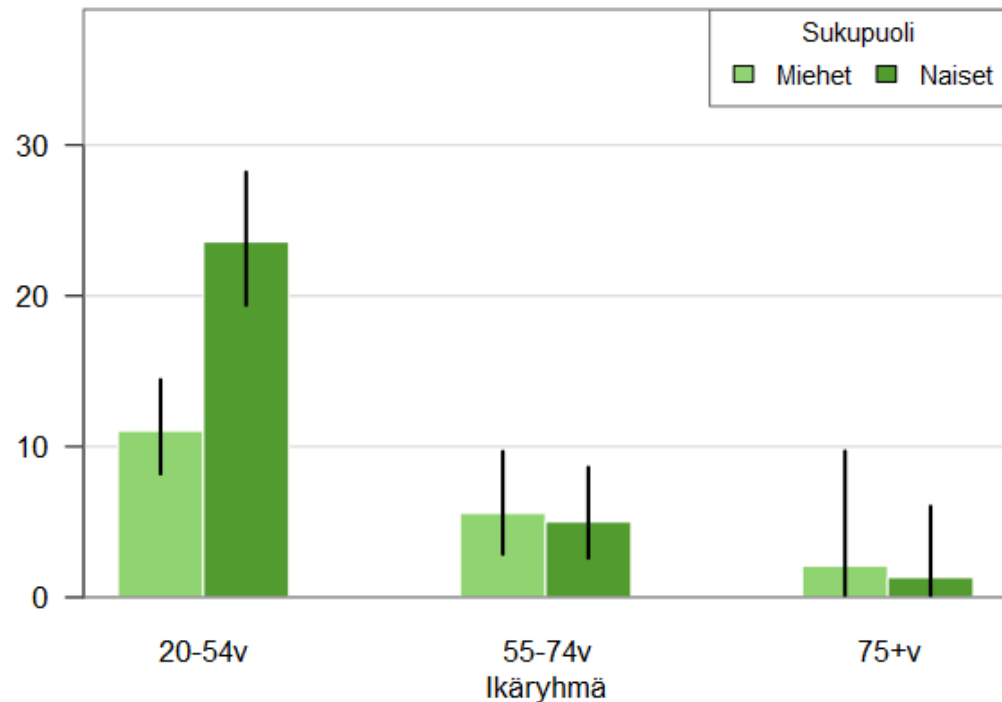
Päivittäisen elämänsä erittäin tai hyvin turvalliseksi kokeneet (%)
Koko maa



FinSote 2020, THL (20+v)

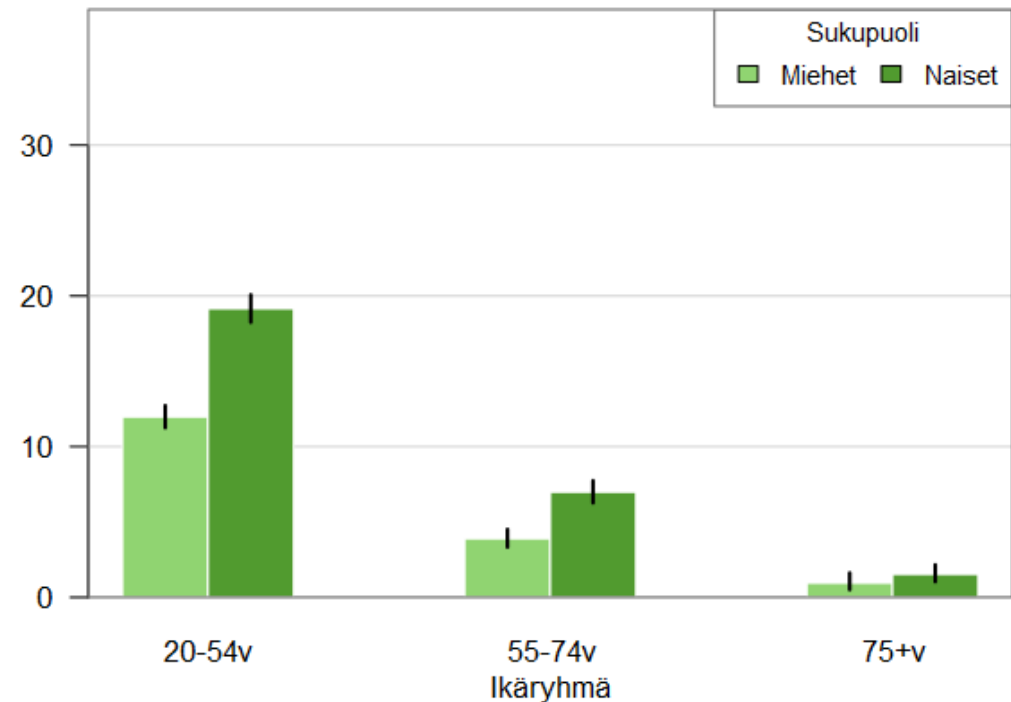
Lähisuhdeväkivallan tai sen uhan kokeminen

Lähisuhdeväkivallan tai -uhkailun kohteeksi joutuneet (%)
Kuopion kaupunki



FinSote 2020, THL (20+v)

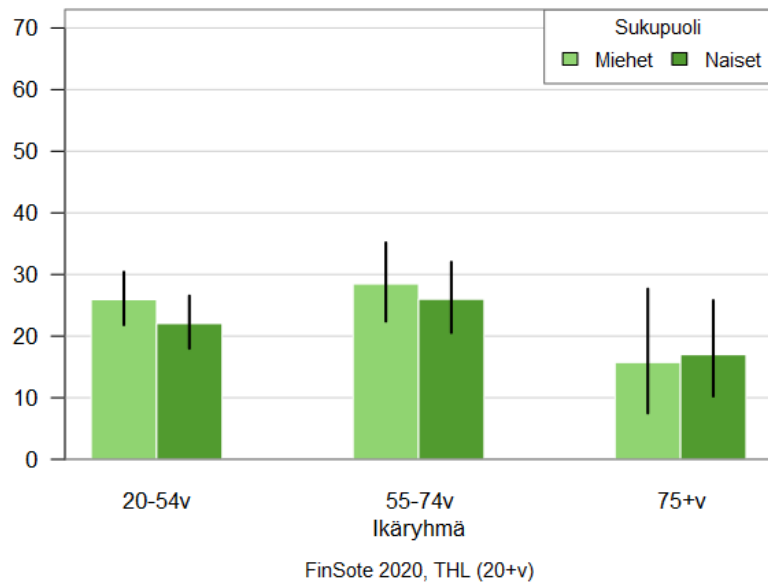
Lähisuhdeväkivallan tai -uhkailun kohteeksi joutuneet (%)
Koko maa



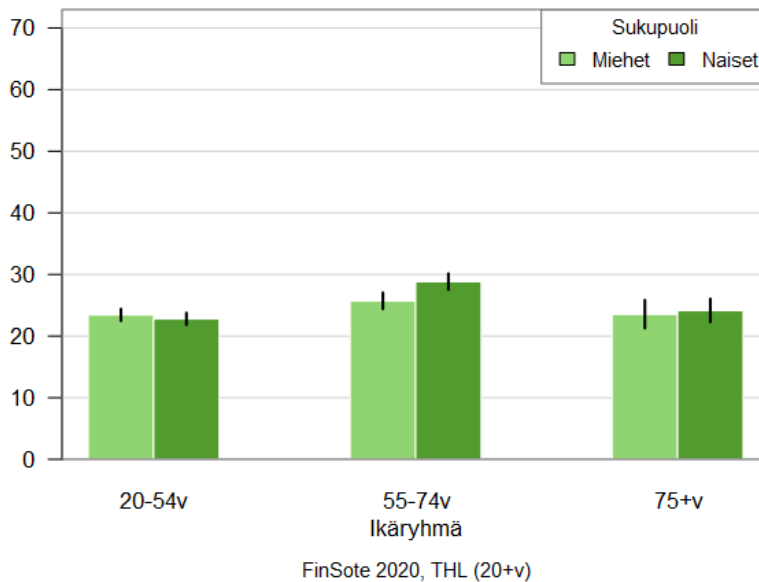
FinSote 2020, THL (20+v)

Aktiivisesti järjestötoimintaan osallistuvat

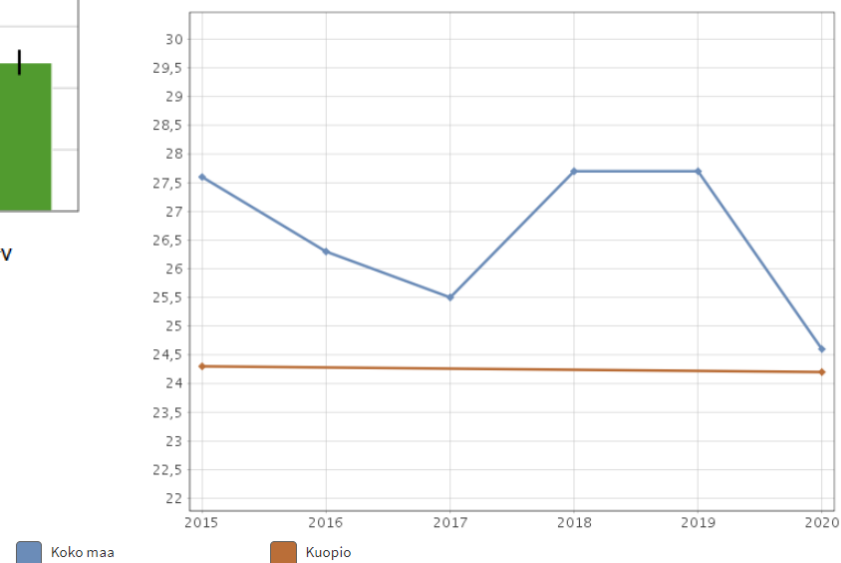
Aktiivisesti osallistuvat (%)
Kuopion kaupunki



Aktiivisesti osallistuvat (%)
Koko maa



Aktiivisesti järjestötoimintaan tms. osallistuvien osuus (%) [info ind. 4291](#)



Lähteet ja lisätietoa FinSote - tutkimuksesta

- FinSote – tutkimus: [FinSote-tutkimus – THL](#).
- Parikka S, Koskela T, Ikonen J, Kilpeläinen H, Hedman L, Koskinen S, & Lounamaa A. Kansallisen terveystutkimuksen, hyvinvointi ja palvelututkimus FinSoten perustulokset 2020. Verkojulkaisu: thl.fi/finsote.

Lisätiedot Kuopion tulosten osalta

Tanja Tilles-Tirkkonen

Hyvinvointikoordinaattori

tanja.tilles-tirkkonen@kuopio.fi

