

Palotekninen selvitys asuntojen ja liiketojen osalta
 Rakennus muutetaan peruskorjauksen myötä toimistorakennuksesta asuin- ja liikerakennukseksi.
 Osa osainnoista tulee opiskelijakäyttöön, osa vammaispolvelulle.

- Rakennuksen kerrosluku: 5 (lisäksi kellarikerros)
 Rakennuksen paloluokka: P1
 Palo-osaston enimmäisala:
 - rakennus osastoittain asuinhuoneistoittain
 - liikkeet 2400 m²
 - ullakot ja yläpohjan ontelot 1600 m² ja lisäksi jätetään enintään 400 m² osiin
 - kellarit 800 m²
 Palokuorma yleensä ≤ 600 MJ/m²
 Kellarikerroksen irtaimistavarastot ≥ 600 MJ/m² mutta ≤ 1200 MJ/m²
 Suurin sallittu henkilöäärä : ei rajoitusta
 Kantavien rakenteiden luokkavaatimukset (3-8 kerroksinen rakennus yleensä)
 - palokuorma ≤ 600 MJ/m² R60
 - palokuorma 600-1200 MJ/m² R120

- Osastoivien rakennusosien luokkavaatimukset
 - osastoivat rakennusosat kerroksissa ja kellarissa (palokuorma < 600MJ/m²) E60
 - osastoivat rakennusosat kerroksissa ja kellarissa (palokuorma 600-1200MJ/m²) E90
 - osastoivat rakennusosat ullakolla E130, osiin jakavat rakennusosat E115

- Sisäpuolisten pintojen luokkavaatimukset
 Seinät ja katot Lattiat
 Asunnot D-s2, d2 -
 Uloskäytävät A2-s1, d0 s1
 Liikkeet (palokuorma < 600MJ/m²; pinta-ala ≤ 300 m²) D-s2, d2 -
 Kellarit yleensä C-s2, d1 s1
 Teknisen huollon tilat B-s1, d0 s1
 Käyttämättömät ullakotsekä matalat ullakotit ja ontelot, yläpohjan yläpinta B-s1, d0

- Ulkoseinien ulkopintojen ja tuuletusrakenteiden luokkavaatimukset (uudet rakenteet):
 Ulkoseinän ulkopinta: B-s1, d0
 Tuuletusrakenteiden ulkopinta: B-s1, d0
 Tuuletusrakenteiden sisäpinta: B-s1, d0

- Vesikatteet luokkaa B s1(12)
 Savunpoisto:
 - Parrashuoneen ylimmät ikkunaruudut varustetaan sähköisellä savunpoistokannan avaajalla.
 Laukaisu 1. kerroksesta.
 - Asuntojen savunpoisto ikkunoiden kautta, mekaaninen avaus
 Asunnat varustetaan sähköverkkoon kytketyillä palovaroittimilla 1kpl/ 60 m².
 Pääsisäänkäynnin tuulikaappiin sijoitetaan ilmanvaihdon sammutuskytkin.

Alkusanmutuskaulusta: pikapaloastit kellarikerroksessa tai parrashuoneiden sisäänkäynnin yhteydessä sekä parrashuoneissa käsisammuttimet joka toisessa kerroksessa.

Kuvassa on vanhat rakenteet esitelty kahdella viivalla piirtämällä, uudet rakenteet materiaalirasterilla sekä rakennetyypimerkinneillä

Rakennuksen laajuus tiedot

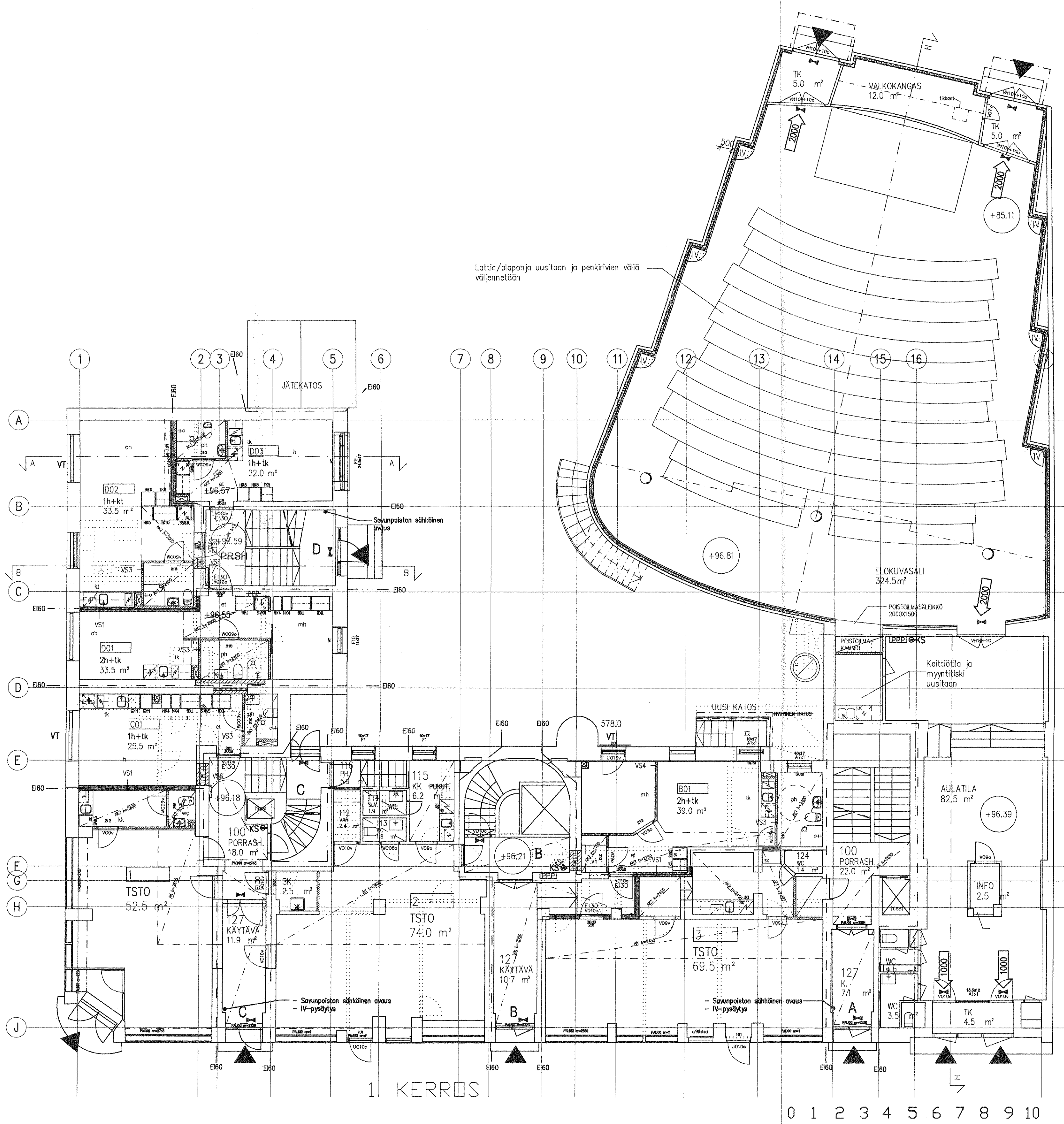
Asuin- ja liikerakennus	575.0 m ²
Elokuvateatteri	506.0 m ²
YHTEENSÄ	1081.0 m ²

Rakennus on varustettu koneellisella ilmanvaihdolla. Majalahdenkadun puoleiset matalamman osan asunnat on varustettu huonekohtaisilla, muut osat keskitetyillä in-koneilla.

► Poistumistiepastee
 VT Verotie, ikkunoissa kiinteät avauspölköt.

ELOKUVATEATTERIN OSALLA TEHTÄVÄT MUUTOKSET
 Uusitaan elokuvateatterin yläpohjan lämmöneristys, varmistetaan rakenteen tiiveys ja järjestetään riittävä yläpohjan ontelon tuuletus. Ulkoseinien lämmöneristys uusitaan sisäpuolisena eristyksenä. Alapohjarakennus uusitaan sisäilmariskin vuoksi. Rakennukseen asennetaan uusia ilmanvaihtoja.
 Pintamateriaalit uusitaan ja palautetaan alkuperäinen tila ja sekä tilallinen ilme. Alkuperäinen värius palautetaan mahdollisuuksien mukaan. Valaistus uusitaan alkuperäisään mukaisesti.

UUSIEN VÄLISEINIEN ÄÄNENERISTYSVAATIMUKSIA, RaMK C1
 Asuinhuoneen ja liiketilan väliset seinät R' w ≥ 60 dB
 Kahden asuinhuoneen välillä R' w ≥ 55 dB
 Asuinhuoneiston ja porrashuoneen välinen ovi R' w ≥ 30 dB



Palotekninen selvitys elokuvateatterin osalta
 Rakennuksen peruskorjauksessa uusitaan elokuvateatterin yläpohjan lämmöneristys, varmistetaan rakenteen tiiveys ja järjestetään riittävä yläpohjan ontelon tuuletus. Ulkoseinien lämmöneristys uusitaan sisäpuolisena eristyksenä. Rakennukseen uusitaan myös ilmanvaihto sekä sisäpuoliset pintarakenteet.

- Rakennuksen kerrosluku: 1 (elokuvasali)
 Rakennuksen paloluokka: P1
 Palo-osaston enimmäisala:
 - kokoontumistilat 2400 m²
 - kellarit 800 m²
 Palokuorma yleensä ≤ 600 MJ/m²
 Kellarikerroksen irtaimistavarastot ≥ 600 MJ/m² mutta ≤ 1200 MJ/m²
 Suurin sallittu henkilöäärä : Rakennusluvassa 13.6.2011 § 498 on vahvistettu elokuvateatterin samanaikaisesti sallittujen henkilöiden enimmäismääräksi 339 henkilöä.

- Osastoivien rakennusosien luokkavaatimukset
 - osastoivat rakennusosat kerroksissa (palokuorma < 600MJ/m²) E60
 - osastoivat rakennusosat kellarissa (palokuorma 600-1200MJ/m²) E90

- Sisäpuolisten pintojen luokkavaatimukset
 Seinät ja katot Lattiat
 Kokoontumistilat (palokuorma < 600MJ/m²; pinta-ala ≤ 300 m²) C-s2, d2 -
 Kellarit yleensä C-s2, d1 s1
 Teknisen huollon tilat B-s1, d0 s1
 Käyttämättömät ullakotit ja matalat ullakotit ja ontelot, yläpohjan yläpinta B-s1, d0
 Ulkoseinien ulkopinta: B-s1, d0
 Tuuletusrakenteiden ulkopinta: B-s1, d0
 Tuuletusrakenteiden sisäpinta: B-s1, d0

- Vesikatteet luokkaa B s1(12)
 Savunpoisto:
 - Rakennuksen oven kautta.
 Rakennuksessa ei ole automaattista paloilmoitinjärjestelmää.
 Uloskäytävät varustetaan heijastavien poistumistiepastien
 Pääsisäänkäynnin yhteyteen sijoitetaan ilmanvaihdon sammutuskytkin.
 Alkusanmutuskaulusta: pikapaloastit, käsisammuttimet
 Uloskäytävien vähimmäislevyys:
 339 hengelle tarvitaan 2800 mm, rakennuksessa on uloskäytävä 6000 mm.

RAUENNUT
 8. 2. 2019

KUOPION KAUPUNKI
 RAKENNUKSEN TUOTOISTA
 13.03.2017

TÄYDENNENNYT RAKENNUSSUUNNITTELUUN ALLEKIRJOITUS	24.2.2017
RAKENNUSLUPAA VARTEN	02.02.2017

KOSONUMERO 2 VAHTIUVUORI	KORTTELINUMERO 10	LOTTI/NUMERO 1	VIRANOMASTEN MERKINTÄ
MUUTOSTYÖ	RAKENNUSOHITTEEN NIMI JA OSIET	PÄÄPIIRUSTUS	LUOKITUS NRO
KUOPION OPISKELUJÄ-ASUNNOT OY	1. KERROS	1:100	
70100 KUOPIO	RAKENNUSOHITTEEN NIMI JA OSIET	RAKENNUSOHITTEEN NIMI JA OSIET	
SWECO RAKENNETEKNIikka OY	SWECO ARKITEHDIT KUOPIO	SWECO ARKITEHDIT KUOPIO	
02.02.2017	050 564 8169	050 564 8169	