

Rakennuksen laajuustiedot

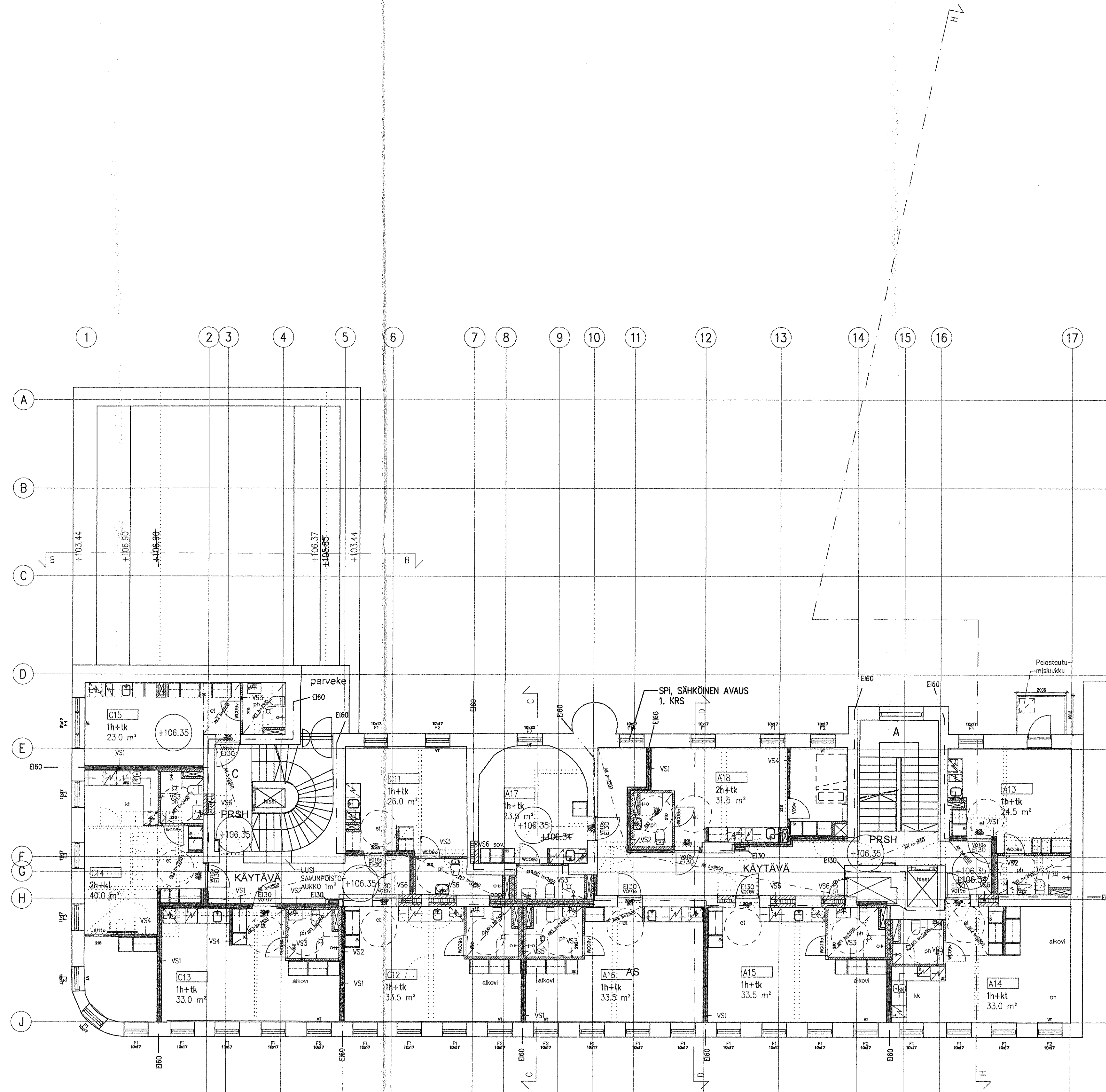
Asuin- ja liikerakennus	541.0 m ²
kerrosala	-
huoneistotalo	-
Elokuvateatteri	-
kerrosala	-
huoneistotalo	-
YHTEENSÄ	541.0 m²

Rakennus on varustettu koneellisella ilmanvaihdoilla. Maljalahdenkadun puoleiset matalamman osan asunnot on varustettu huonekohtaisilla, muut osat keskitetyillä in-koneilla.

► Poistumistieopasteet

VT Varatie, ikkunoissa kiinteät avauspainikkeet.

Kuvassa on vanhat rakenteet esitety kahdella viivalla pirtämällä, uudet rakenteet materiaalirasterilla sekä rakennetyyppimerkinneillä



RAUENNUT
8/2019

KUOPION KAUPUNKI
KUNTA- JA YHTEISÖTALOUS
13.03.2017 113
Kehittäjä väheä pöytäkirjan osastollavahet
pöytäkirja: 10/2017/10/10
Kokouksen pöytäkirja

	LISÄTTY ASUNTOON A13 PARVEKE PELASTAUTUMISTA VARTEN	24.2.2017
	JÄTETTY POIS SPI-MERKINTÄ C-PORRASHUONEEN IKKUNASTA	24.2.2017
	TÄYDENNETTY RAKENNUSSUUNNITELMAN ALLEKIRJOITUS	24.2.2017
	RAKENNUSLUPAA VARTEN	02.02.2017
TUNN.	LUKUM.	MAUTOS
	SUUNN.	PÄM.
	TARK./HYVÄKS.	

K.Osa/ryhmä	KORTTELI/TEILA	TONTTI/Rno	VIRANOMASTEN MERKINTÖKÄ
2 VAHTIVUORI	10	1	
RAKENNUSKOHTAISEN NIMI JA OSOITE	PIIRUSTUKSEN SISÄLTÖ	MITTAKANA	
KUOPION OPISKELIJA-ASUNNOT OY VUORIKATU 27 70100 KUOPIO	4. KERROS	1:100	
RAKENNUSLUPA, TYÖN- JA PIIRUSTUKSEN NUMERO	MAUTOS		
SWECO 	SWECO RAKENNETEKNIikka Oy SWECO ARKITEHDIT KUOPIO Määrätty: 1.70210 KUOPIO Puh. +358 20 739 3000 etunimi.sukunimi@sweco.fi www.sweco.fi	ARK 22702568-604	
ALLEKIRJOITUS Kaisu Vasara	PVM. 02.02.2017	SUUNN. FIVASA	PIIR. FIHARI
RAKENNUSSUUNNITELMA PÄIVÄMÄÄRÄ	050 564 8169	RAKENNUSSUUNNITELMA Minna Salo	ALLEKIRJOITUS 
RAKENNUSSUUNNITELMA PÄIVÄMÄÄRÄ	22702568_Pohjapiirustus_4_Krs.dwg		