

**KUOPION KAUPUNGIN
MELUSELVITYS 2022**

Tie- ja raideliikenteen (nykyliikenne) melualueella olevat herkkä kohteet sekä sellaiset tie-, raide- tai teollisuusmelualueella olevat rakennukset, joita koskee meluntorjuntaan liittyvä kaavamääräys

Herkkä kohde = yleissivistävä oppilaitos, päiväkotit tai hoitolaitos

KARTTALEHTI 1/6

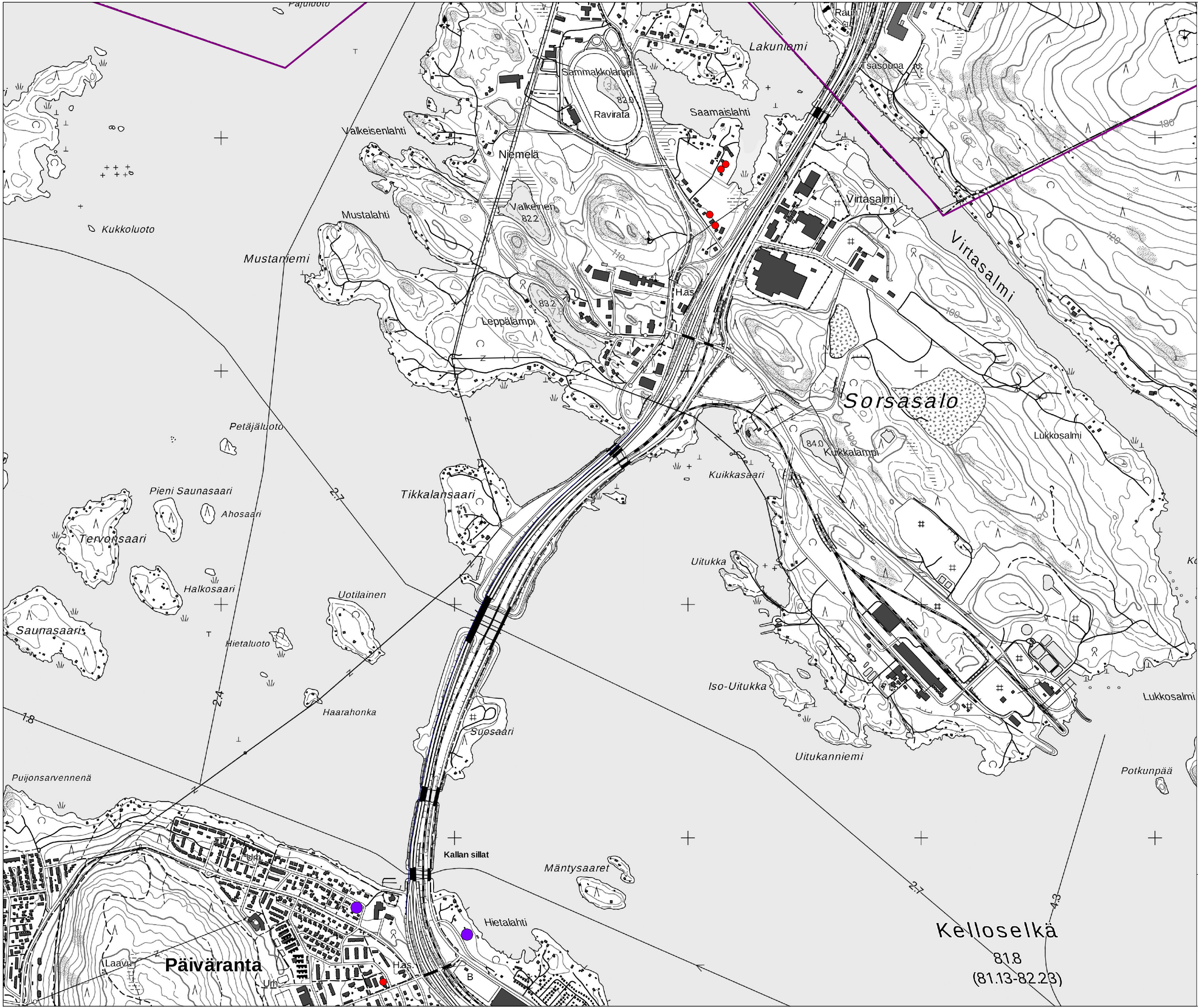
- Melualueella oleva rakennus, jota koskee kaavamääräys
- Tieliikenteen melualueella oleva herkkä kohde
- Raideliikenteen melualueella oleva herkkä kohde

Taustakartta:
Maanmittauslaitoksen
Peruskarttarasteri
03/2017

Mittakaava 1:15000 (A3)



WSP Finland Oy
9.6.2022



Kellosekä
818
(81.13-82.23)

**KUOPION KAUPUNGIN
MELUSELVITYS 2022**

Tie- ja raideliikenteen (nykyliikenne) melualueella olevat herkkä kohteet sekä sellaiset tie-, raide- tai teollisuusmelualueella olevat rakennukset, joita koskee meluntorjuntaan liittyvä kaavamääräys

Herkkä kohde = yleissivistävä oppilaitos, päiväkoti tai hoitolaitos

KARTTALEHTI 2/6

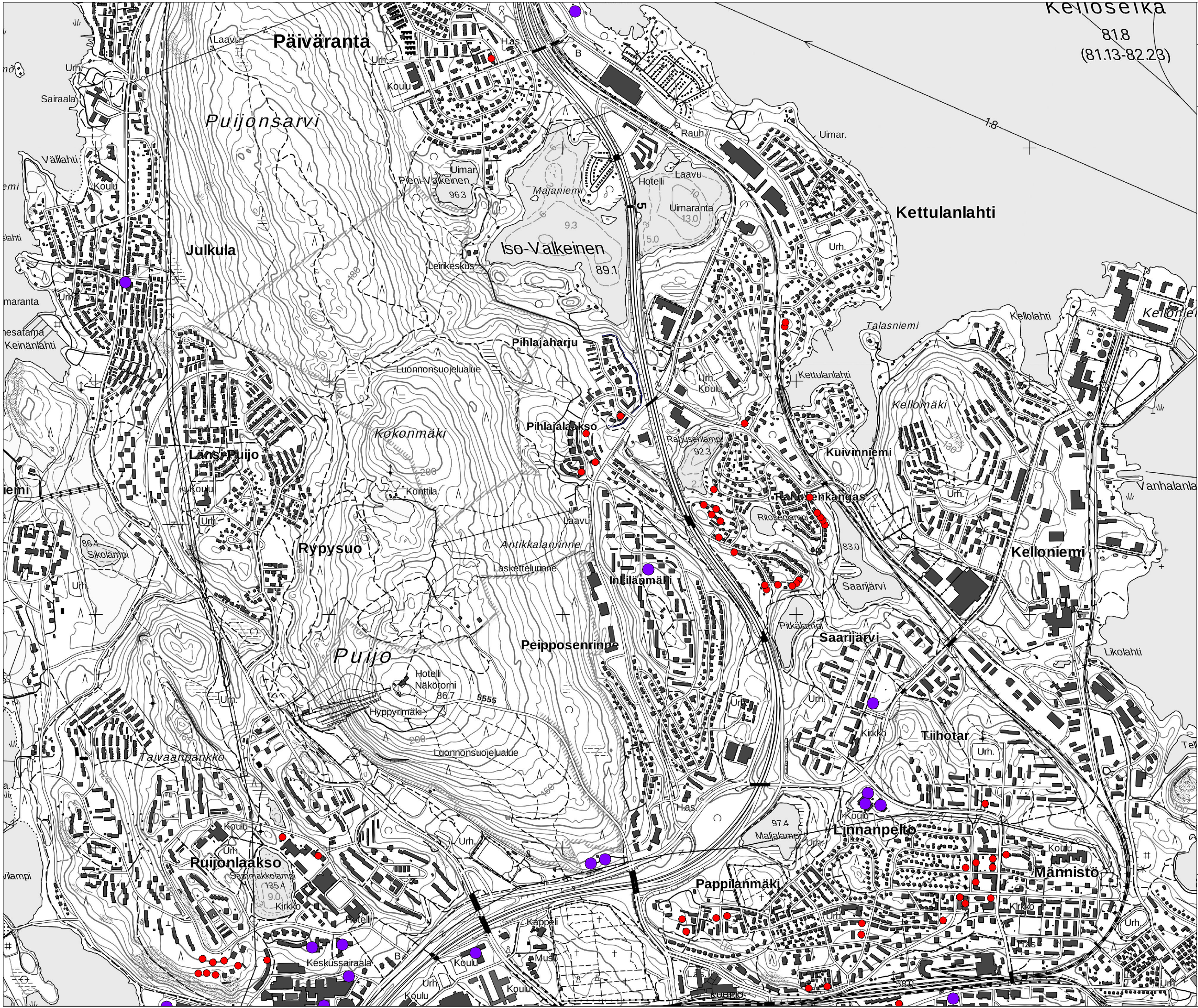
- Melualueella oleva rakennus, jota koskee kaavamääräys
- Tieliikenteen melualueella oleva herkkä kohde
- Raideliikenteen melualueella oleva herkkä kohde

Taustakartta:
Maanmittauslaitoksen
Peruskarttarasteri
03/2017

Mittakaava 1:15000 (A3)



WSP Finland Oy
9.6.2022



**KUOPION KAUPUNGIN
MELUSELVITYS 2022**

Tie- ja raideliikenteen (nykyliikenne) melualueella olevat herkkä kohteet sekä sellaiset tie-, raide- tai teollisuusmelualueella olevat rakennukset, joita koskee meluntorjuntaan liittyvä kaavamääräys

Herkkä kohde = yleissivistävä oppilaitos, päiväkotit tai hoitolaitos

KARTTALEHTI 3/6

- Melualueella oleva rakennus, jota koskee kaavamääräys
- Tieliikenteen melualueella oleva herkkä kohde
- Raideliikenteen melualueella oleva herkkä kohde

Taustakartta:
Maanmittauslaitoksen
Peruskarttarasteri
03/2017

Mittakaava 1:15000 (A3)



WSP Finland Oy
9.6.2022



**KUOPION KAUPUNGIN
MELUSELVITYS 2022**

Tie- ja raideliikenteen (nykyliikenne) melualueella olevat herkkä kohteet sekä sellaiset tie-, raide- tai teollisuusmelualueella olevat rakennukset, joita koskee meluntorjuntaan liittyvä kaavamääräys

Herkkä kohde = yleissivistävä oppilaitos, päiväkotiki tai hoitolaitos

KARTTALEHTI 4/6

- Melualueella oleva rakennus, jota koskee kaavamääräys
- Tieliikenteen melualueella oleva herkkä kohde
- Raideliikenteen melualueella oleva herkkä kohde

Taustakartta:
Maanmittauslaitoksen
Peruskarttarasteri
03/2017

Mittakaava 1:7000 (A3)



WSP Finland Oy
9.6.2022



**KUOPION KAUPUNGIN
MELUSELVITYS 2022**

Tie- ja raideliikenteen (nykyliikenne) melualueella olevat herkkä kohteet sekä sellaiset tie-, raide- tai teollisuusmelualueella olevat rakennukset, joita koskee meluntorjuntaan liittyvä kaavamääräys

Herkkä kohde = yleissivistävä oppilaitos, päiväkotit tai hoitolaitos

KARTTALEHTI 5/6

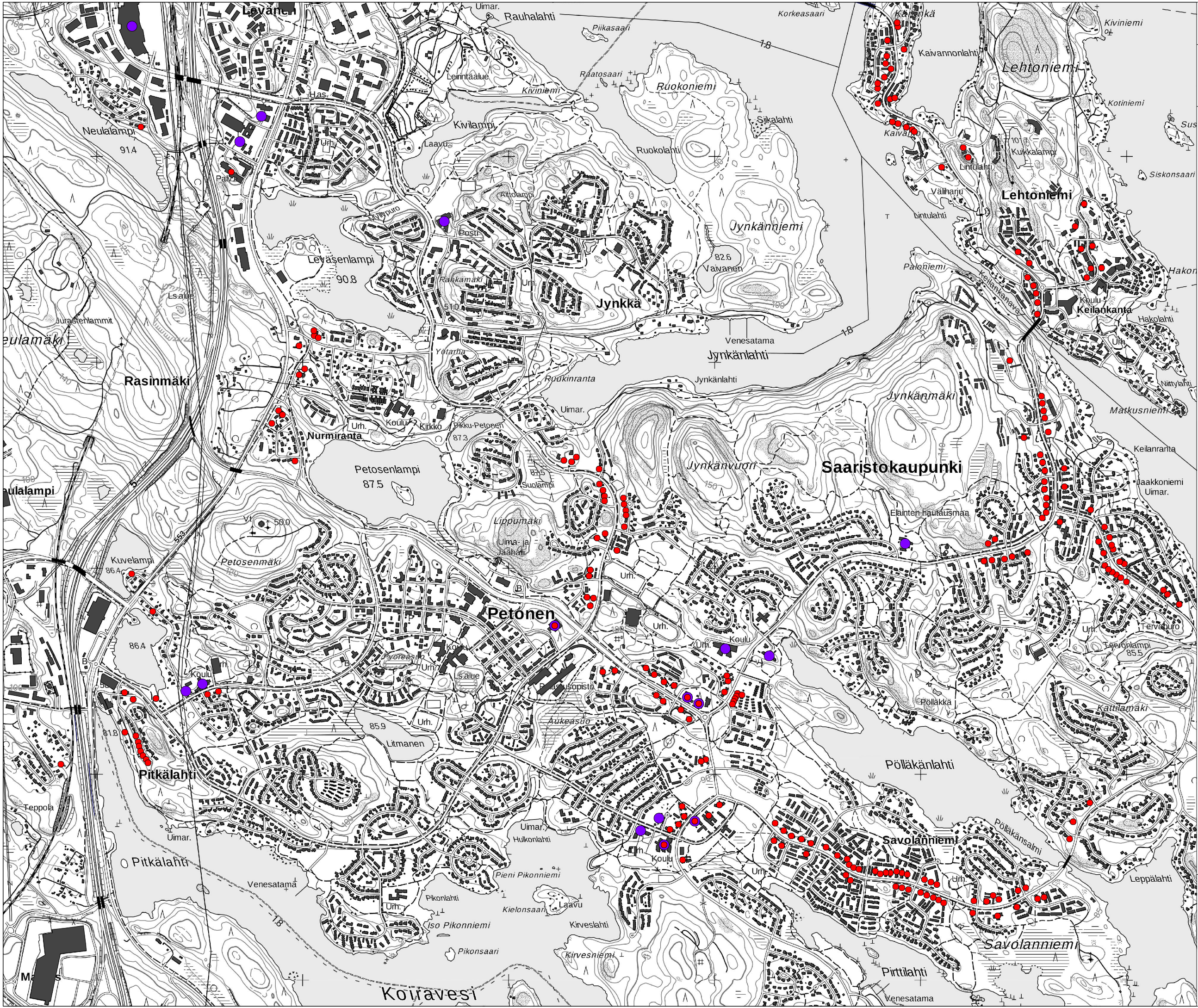
- Melualueella oleva rakennus, jota koskee kaavamääräys
- Tieliikenteen melualueella oleva herkkä kohde
- Raideliikenteen melualueella oleva herkkä kohde

Taustakartta:
Maanmittauslaitoksen
Peruskarttarasteri
03/2017

Mittakaava 1:15000 (A3)



WSP Finland Oy
9.6.2022



**KUOPION KAUPUNGIN
MELUSELVITYS 2022**

Tie- ja raideliikenteen (nykyliikenne) melualueella olevat herkät kohteet sekä sellaiset tie-, raide- tai teollisuusmelualueella olevat rakennukset, joita koskee meluntorjuntaan liittyvä kaavamääräys

Herkkä kohde = yleissivistävä oppilaitos, päiväkotit tai hoitolaitos

KARTTALEHTI 6/6

- Melualueella oleva rakennus, jota koskee kaavamääräys
- Tielikenteen melualueella oleva herkkä kohde
- Raideliikenteen melualueella oleva herkkä kohde

Taustakartta:
Maanmittauslaitoksen
Peruskarttarasteri
03/2017

Mittakaava 1:15000 (A3)



WSP Finland Oy
9.6.2022

