



KUOPION KESKUSTAPYSÄKÖINNIN YLEISSUUNNITELMA

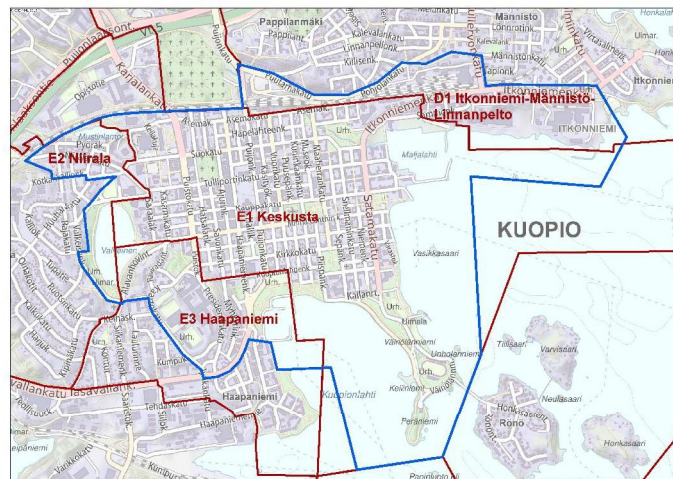
LINJAUKSET JA TOIMENPITEET

RAMBOLL



Kuopion keskustapysäköinnin
yleissuunnitelma 2017

SUUNNITTELUALUE



| Alue | Asukasluvu 2016 | Asukasluvu ennuste 2025 | Työpaikat 2014 | Kaikki autot 2016 | Henkilö- ja pakettiautot 2016 | Henkilö- ja pakettiautoa/ 1000 as. |
|--|-----------------------|-------------------------------|-------------------|----------------------|-------------------------------------|--|
| Koko Kuopio | 112 117 ¹⁾ | 120 940 ¹⁾ | 49 009 | 70 658 ²⁾ | 68 164 ²⁾ | 610 |
| E1 Keskuksa | 13 350 | 14 510 | .. | .. | 4 086 ³⁾ | 306 |
| E2 Niirala | 3 880 | 3 700 | .. | .. | (523) ³⁾⁴⁾ | .. |
| E3 ja E5 Haapaniemi- Siikalampi | 4048 | 4740 | .. | .. | .. | .. |
| D1 Itkonniemi-Männistö- Linnanpelto | 5609 | 6130 | .. | .. | .. | .. |

- 1) Ei sisällä Juankoskea
- 2) Rekisterissä olevat autot
- 3) Kiinteistöjen autopaikatarkasteluun Trafista hankittujen tietojen mukaan; ei välttämättä yhdenmukainen tilastotiedon kanssa
- 4) Suunnittelualueella; ei kata koko Niiralaa

RAMBOLL



KESKUSTAPYSÄKÖINNIN PERIAATTEET LÄHTÖKOHDAT

Pysäköintipaikkojen järjestäminen

- ensisijaisesti kiinteistöjen velvollisuus
- kaupungin tehtävänä järjestää pysäköintipaikkoja
 - käyttäjille, joiden asiointi ei kohdistu mihinkään kiinteistöön
 - julkisen palvelun kiinteistöille (terveyspalvelut, koulut, liikunta- ja kulttuurilaitokset, liikenneterminaalit)
- Pysäköintiratkaisuilla tuetaan kaupungin strategisia tavoitteita
- Kuopion kaupunkirakenne 2030 –suunnitelma (KARA)
 - keskustaan ja sen lähialueille täydennysrakentamista 11 000 asukkaalle
 - toimisto- ja liikerakentamista ohjataan keskustaan ja sen lähialueille
 - kaupunkia kehitetään kestävä kehityksen periaatteiden mukaisesti
-> jalankulun, pyöräilyn ja joukkoliikenteen osuutta nostetaan

RAMBOLL



Kuopion keskustapysäköinnin
yleissuunnitelma 2017

KESKUSTAPYSÄKÖINNIN PERIAATTEET

Asukaspysäköinti

- Pysäköintipaikkojen järjestäminen ensisijaisesti kiinteistöjen velvollisuus
- Kaavoissa mahdollistetaan auton omistus ja keskustan houkuttelevuus asuinpaikkana
- Rajatusti autopaikkoja sisältävällä normilla pyritään lisäämään jalankulkua, pyöräilyä ja joukkoliikenteen käyttöä
- Pysäköintipaikkojen vuorottaiskäyttöä suositaan
- Pyöräilyä edistetään asettamalla asemakaavoissa pyöräpysäköintinormi

Asiointipysäköinti

- Keskustan kilpailukykyisyys kaupallisten ja muiden palveluiden tarjoajana varmistetaan riittäväillä pysäköintimahdollisuuksilla
- Ydinkeskustassa asiointipysäköinti ohjataan ensisijaisesti pysäköintitaloihin
- Lyhytaikaista asiointipysäköintiä varten varataan tarvittaessa kadunvarsipaikkoja
- Pyöräpysäköintipaikat sijoitetaan rakennusten sisäänkäyntien läheisyyteen

Työpaikkapysäköinti

- Työpaikkapysäköinti on työpaikkakiinteistöjen vastuulla
- Pysäköinti pyritään keskittämään pysäköintilaitoksiin ja tonttipysäköintiin
- Työpaikkojen ja oppilaitosten pyöräpysäköinnille järjestetään sijainniltaan ja tasoltaan hyvät ratkaisut

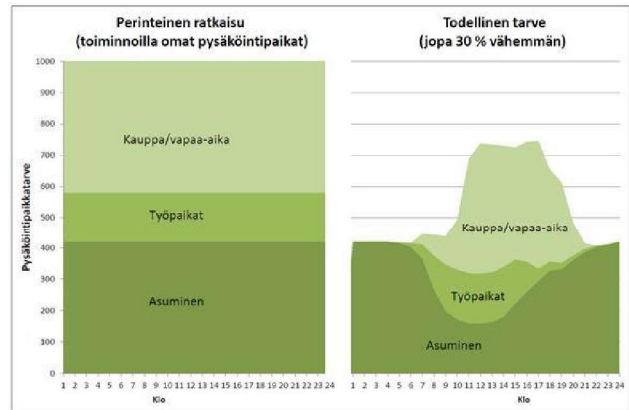
RAMBOLL



Kuopion keskustapysäköinnin
yleissuunnitelma 2017

KESKUSTAPYSÄKÖINNIN PERIAATTEET VUOROTTAISKÄYTTÖÄ SUOSITTAAN

- Vuorottaispysäköinnissä samaa pysäköintipaikkaa käyttävät eri vuorokauden aikana eri käyttäjäryhmät
- Vuorottaiskäyttö vähentää autopaikkojen kokonaistarvetta 10 – 30 %



- Asemakaavoissa voidaan tyytyä pienempään autopaikkamäärään, mikäli paikkoja sijoitetaan keskitettyihin pysäköintilaitoksiin
- Kuopion Pysäköinti Oy:n avulla ja yhteistyössä muiden pysäköintilaitosrakentajien kanssa varmistetaan riittävä pysäköintipaikkatarjonta ns. rasitepaikkojen sijoittamiseksi

RAMBOLL

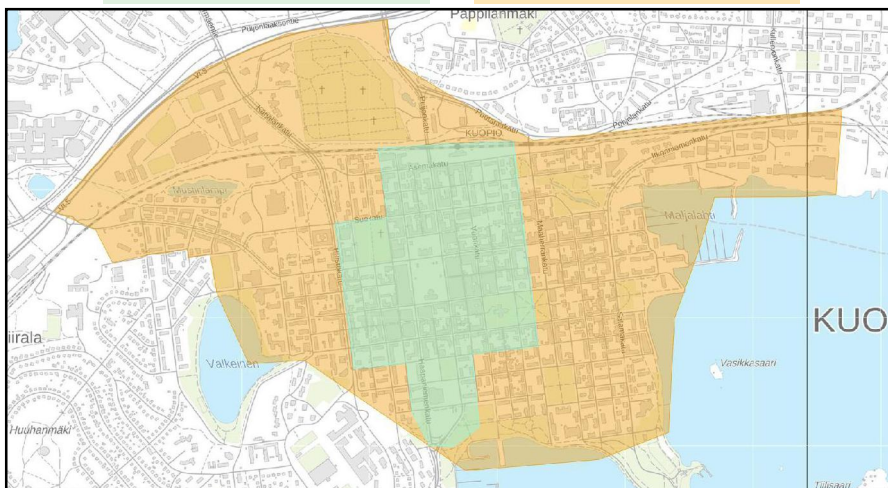


Kuopion keskustapysäköinnin
yleissuunnitelma 2017

PYSÄKÖINTINORMIT ASEMAKAAVOISSA

- Pysäköintinormilla tarkoitetaan asemakaavan autopaikkojen tai pyöräpaikkojen vähimmäismäärää (paikkaa/asunto, paikkaa/asuinhuone tai paikkaa/kerros-m²)
- Kuopion keskusta-alueella otetaan käyttöön vyöhykejako pysäköintinormeissa
 - mahdollistaa alueen luonteen mukaiset normit

| Kaupallinen ydinvyöhyke | Keskustavyöhyke |
|---|---|
| <ul style="list-style-type: none"> • Pysäköinnin keskittäminen • Pyöräpysäköinnin kehittäminen • Lyhyet etäisyydet • Alue on hyvin saavutettavissa joukkoliikenteellä, kävelen tai pyörällä | <ul style="list-style-type: none"> • Pysäköinnin tehostaminen ja keskittäminen • Pyöräpysäköinnin kehittäminen • Alueen palvelut ovat hyvin saavutettavissa joukkoliikenteellä, kävelen tai pyörällä |



RAMBOLL



Kuopion keskustapysäköinnin
yleissuunnitelma 2017

AUTOPAIKKANORMIT

| Käyttötarkoitus | Kaupallinen ydinvyöhyke | Keskustavyöhyke |
|---------------------------------|---|---|
| ASUMINEN | | |
| Kerrostalo | 1 ap/2 asuntoa (1 ap / 150 k-m ²)* | 2 ap/3 asuntoa (1 ap / 120 k-m ²)* |
| Rivitalo ja kytketty pientalo | 1 ap / 110 k-m ² tai väh. 1 ap / asunto | 1 ap / 100 k-m ² tai väh. 1 ap / asunto |
| Erillispientalo | 1,5 ap / asunto | 1,5 ap / asunto |
| Opiskelija-asuminen | 1 ap / 250 k-m ² | 1 ap / 220 k-m ² |
| Tehostettu palveluasuminen | 1 ap / 450 k-m ² | 1 ap / 400 k-m ² |
| Palveluasuminen/senioriasuminen | 1 ap / 180 k-m ² | 1 ap / 140 k-m ² |
| TOIMISTOT | | |
| | 1 ap / 120 k-m ² | 1 ap / 80 k-m ² |
| LIIKETILAT | | |
| | 1 ap / 100 k-m ² | 1 ap / 80 k-m ² |
| ENIMMÄISKEVENNYS | | |
| | 30 % | 20 % |

* Suluissa olevia arvoja käytetään, mikäli asuntojen lukumäärä ei asemakaavaa laadittaessa ole selvillä

- Asuinrakennusten osalta on keskustavyöhykkeellä osoitettava 1 vieraspaikka/10 asuntoa. Vieraspaikat sisältyvät taulukon pysäköintinormeihin.
- Pysäköintipaikkamäärä lasketaan asemakaavaan merkitystä pääkäyttötarkoituksen mukaisesta rakennusoikeudesta. Jos kohteella on useita käyttötarkoituksia, lasketaan autopaikkojen määrä käyttötarkoitusten osuuksien perusteella.



Kuopion keskustapysäköinnin
yleissuunnitelma 2017

AUTOPAIKKANORMIN KEVENTÄMISPERUSTEET

- Autopaikkanormi on joustava ja tietyin perustein toteutettavien autopaikkojen määrää voidaan vähentää.

| Keventämisperuste | Vaativuudet | Kaupallinen ydinvyöhyke | Keskustavyöhyke |
|---|--|---|---|
| Laadukas pyöräpysäköinti | - Asuinkeuhkotalossa vähintään 80 % pyöräpaikoista lämpimässä ja lukittavassa tilassa. - Huomioitava tilat myös polkupyörän kuljetuskärryn säilytystä varten. - Toimistorakennuksissa vaatimuksena myös työmatkapyöräilyn mahdollistavat sosiaalityilat. | Vähennys enintään 15 % normin mukaisesta autopaikkamäärästä. | Vähennys enintään 15 % normin mukaisesta autopaikkamäärästä. |
| Pysäköinnin keskittäminen | - Autopaikka osoitetaan enintään 300 m etäisyydellä olevaan pysäköintilaitokseen. | Pysäköintilaitokseen osoitettujen autopaikkojen osalta vähennys 20 % /autopaikka. | Pysäköintilaitokseen osoitettujen autopaikkojen osalta vähennys 15 % /autopaikka. |
| Pysäköinnin tehostaminen | - Pysäköintipaikkojen nimeämättömyys (vuorottaiskäyttö). - Soveltuu erityisesti rakennuksiin, joissa on sekä asumista (ilta- ja yökäyttö) että toimistoja tai liiketiloja (päiväkäyttö). | Vähennys 15 % /nimeämätön yhteiskäyttöpaikka (enintään 50 % kaikista autopaikoista) | Vähennys 15 % /nimeämätön yhteiskäyttöpaikka (enintään 50 % kaikista autopaikoista) |
| Yhteiskäyttöautot | - 1 asukkaiden käyttöön tuleva yhteiskäyttöauto korvaa 4 pysäköintipaikkaa. | Vähennys enintään 15 % normin mukaisesta autopaikkamäärästä. | Vähennys enintään 10 % normin mukaisesta autopaikkamäärästä. |
| Suojelurakennukset | - Tapauskohtainen harkinta | | |
| Enimmäisvähennys normin mukaisista autopaikoista | | 30 % | 20 % |



Kuopion keskustapysäköinnin
yleissuunnitelma 2017

PYÖRÄPAIKKANORMIT

| Käyttötarkoitus | Kaupallinen ydinvyöhyke ja keskustavyöhyke | Vaihtoehtoinen mitoitus |
|---------------------------------|--|----------------------------|
| ASUMINEN | | |
| Kerrostalo | 1 pp / 30 k-m ² | 1 pp / asuinhuone |
| Rivitalo ja kytketty pientalo | 1 pp / 30 k-m ² | 3 pp / asunto |
| Erillispientalo | 1 pp / 30 k-m ² | 4 pp / asunto |
| Opiskelija-asuminen | 1 pp / 25 k-m ² | 1 pp / asuinhuone |
| Tehostettu palveluasuminen | 1 pp / 80 k-m ² | |
| Palveluasuminen/senioriasuminen | 1 pp / asunto | 1 pp / 40 k-m ² |
| TOIMISTOT | | |
| | 1 pp / 50k-m ² | |
| LIIKETILAT | | |
| ≤ 2000 k-m ² | 1 pp / 50 k-m ² | |
| > 2000 k-m ² | 1 pp / 75 k-m ² | |

Vaihtoehtoista mitoitusperustetta voidaan käyttää, mikäli ensisijainen mitoituslähtökohta ei ole selvillä

Polkupyöräpysäköintipaikoille asetetaan seuraavat laatuvaatimukset:

- Pyöräpaikat on sijoitettava pääsisäänkäyntien läheisyyteen
- Pyöräpaikoilta on oltava sujuva yhteys liikenneväylille
- Polkupyöräpaikat on toteutettava katoksiin tai sisätiloihin.
Asuinkerrostaloissa vähintään 50 % paikoista ja toimistorakennuksissa vähintään 30 % toteutetaan katetuissa sekä lukittavissa tiloissa, joihin on esteetön kulku
- Katoksissa käytetään runkolukittavia telineitä.

RAMBOLL



Kuopion keskustapysäköinnin
yleissuunnitelma 2017

PYSÄKÖINTILAITOSHANKKEET

Keskustan asemakaavojen nykyiset pysäköintilaitosvaraukset:

- Torikadun ja Puistokadun kulmauksessa olevasta pysäköintilaitosvarauksesta on luovuttu tontinluovutuskiilpailun yhteydessä
- Vuorikadun ja Maljalahdenkadun kulmauksessa olevasta pysäköintilaitosvarauksesta voidaan luopua
 - Toriparkki, Maaherrankadun pysäköintilaitos ja Autoparkki P-Vuorikatu hoitavat alueen pysäköintitarpeen

Uusien pysäköintilaitosten tarve liittyy keskustan täydennysrakentamiskohteisiin:

- Matkakeskushankkeeseen kuuluu noin 500-paikkainen pysäköintitalo
- Musiikkikeskuksen ympäristön pysäköintikysymykset ratkaistaan Kuopionlahden kaupunkikehittämishankkeessa
- Presidentinkadun ympäristön kehittämishankkeessa pysäköinti toteutetaan kansi- ja pysäköintitaloratkaisuna
- Ns. Kuntolaakson alueen pysäköintikysymykset ratkaistaan kehittämishankkeen yhteydessä alueelle tulevien toimintojen täsmentyessä
- Kaikkien kehittämishankkeiden osalta suositellaan keskitettyjä vuorottaiskäyttöön perustuvia pysäköintiratkaisuja

RAMBOLL



Kuopion keskustapysäköinnin
yleissuunnitelma 2017

TYÖPAIKKAKESKITTYYMIEN PYSÄKÖINTIRATKAISUT

Entisen lääninhallituksen alueen pysäköinti:

- tonttipaikkoja ei ole riittävästi työpaikkapysäköintiä varten, joten pysäköinti täyttää lähistön katuvarret
- työpaikkapysäköintiä ohjataan Väinölänniemen tyven noin 80-paikkaiselle pysäköintialueelle, joka kesäsesongin ulkopuolella on vähällä käytöllä
- mahdollistaa kaduille talviaikaiset kunnossapitopäivät sekä tarvittavilta osin aikarajoitukset virastojen ja asuintalojen asiointipysäköintiä varten

Poliisi- ja oikeustalon pysäköintialue:

- noin 200-paikkainen pysäköintialue järjestellään uudelleen
- asiakaspaikkoja lisätään
- työpaikkapysäköinti lämpötolppapaikoilla muutetaan maksulliseksi
- selvitetään, voidaanko osa paikoista osoittaa teatterin ilta- ja viikonloppupaikoiksi

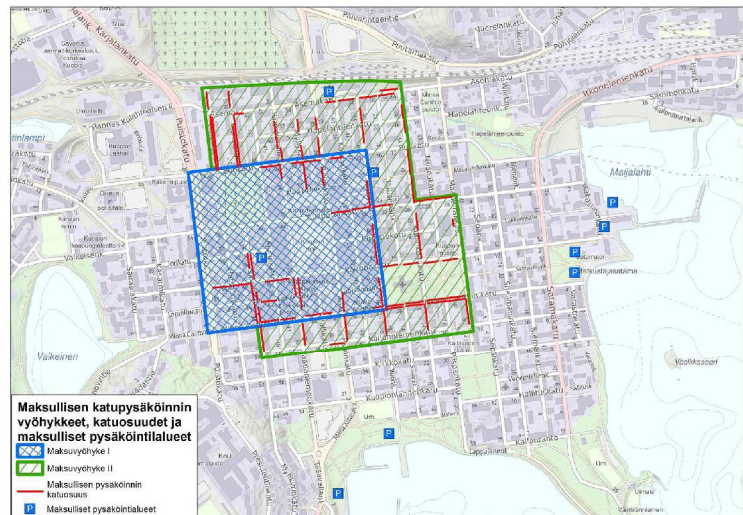
RAMBOLL



Kuopion keskustapysäköinnin yleissuunnitelma 2017

MAKSULLINEN KATUPYSÄKÖINTI

- Maksullinen katupysäköinti on tarkoitettu lähinnä lyhytaikaiseen asiointipysäköintiin
- Maksullisuusaikaa jatketaan arkisin klo 19 ja lauantaisin klo 16 saakka
- peruste: kauppojen pidentyneet aukioloajat
- Kadunvarsipysäköinnin sijaan autoilijat on tarkoituksenmukaista ohjata pysäköintilaitoksiin, joten pysäköinnin hinnoittelu on tarpeen tehdä koordinoitusti katupaikkojen ja laitospaikkojen kesken
- Kännäykällä tapahtuvan mobiilimaksamisen yleistyessä voidaan vähitellen vähentää ylläpidoltaan kalliita ja häiriöalttiita maksuautomaatteja

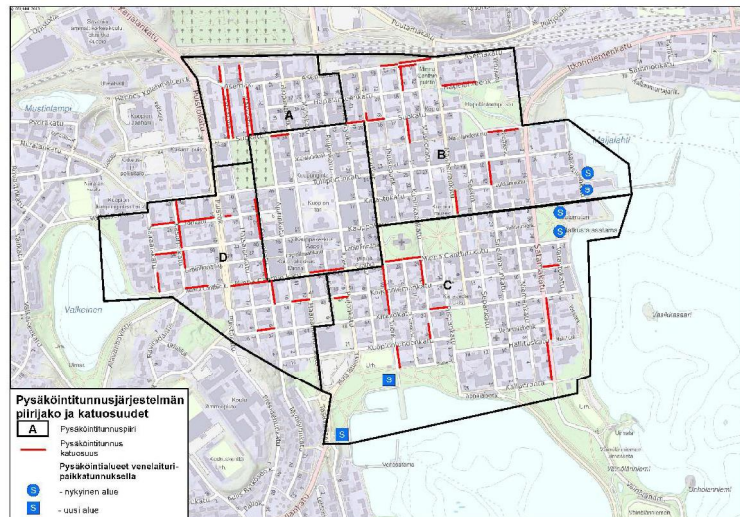


RAMBOLL



PYSÄKÖINTITUNNUSJÄRJESTELMÄ

- Kuopiossa pysäköintitunnusten käyttäjiä on suhteellisen runsaasti: asukas-pysäköintitunnuksia on noin 450 kpl ja yrityspysäköintitunnuksia vajaa 100 kpl
- Pysäköintitunnuspiirien määrää tiivistetään nykyisestä 11 pysäköintitunnuspiiristä 4 pysäköintiin
- Pysäköintitunnusten käyttömahdollisuus poistetaan ydinkeskustassa Toripysäköinnin vaikutusalueella
- Laiturivenepaikan haltijoille tarkoitettua satama-alueen pysäköintitunnusta laajennetaan Kuopionlahden venelaitureiden pysäköintialueille



RAMBOLL



ERITYISRYHMIEN PYSÄKÖINTI

- Mopoille ja moottoripyörille varattuna toteutetaan muutama oma pysäköintialue kävelykeskustan reunamille
- Matkailuautoille varataan muutamia paikkoja matkustajasataman pysäköintialueilta
 - matkailuautojen pitempiaikainen pysäköinti ja huolto opastetaan esimerkiksi Rauhalahden leirintäalueelle.
- Valkeisenkadulle kaupunginteatterin kohdalle varataan tilausajobusseille muutama 4 tunnin paikka, joilla ne voivat odottaa teatterissäkäynnin ajan
- Kävelykeskustan huoltoliikenteelle otetaan käyttöön maksullinen huoltoautojen pysäköintilupa
 - luvan avulla rajoitetaan asiantonta liikennettä ja pysäköintiä kävelyalueella sekä helpotetaan huoltopysäköinnin valvontaa
- Yhteiskoulun kentän jäädessä pois käytöstä torikauppiaille järjestetään uusia pysäköintipaikkoja Toriparkista ja suurille autoille soveltavia kadunvarsipaikkoja

RAMBOLL



PYÖRÄPYSÄKÖINTI

- Tarkistetaan pyöräpysäköintiä koskevat määräykset rakennusjärjestykseen
- Pysäköintijärjestelyjä parannetaan erityisesti torilla ja sen lähiympäristössä, linja-autoasemalla, rautatieasemalla, pääkirjaston läheisyydessä, oppilaitosten pihoilla sekä suurten työpaikkojen yhteydessä.
- Lisätään katettuja ja runkolukittavia pyörätelineitä
- Suunnitellaan kaupunkikuvaan soveltuva yhtenäinen pyöräkatosmalli
- Selvitetään mainosrahoitteisten pyöräkatosten käyttömahdollisuus (vrt. pysäkkikatokset)



RAMBOLL



Kuopion keskustapysäköinnin
yleissuunnitelma 2017

PYSÄKÖINTI JA KATUJEN TALVIHOITO RATKAISUMALLEJA

- Pysäköidyt autot haittaavat katujen talvikunnossapitoa ja aurasvallit haittaavat katupysäköintiä
- Ongelmaa helpotetaan erilaisilla ratkaisuilla

Laajennetaan
talviaikaista
vuoropysäköintiä



Otetaan
käyttöön
talviaikainen
kunnossapito-
päivä



RAMBOLL



Kuopion keskustapysäköinnin
yleissuunnitelma 2017

VARAUTUMINEN ERITYISPALVELUIHIN

- Sähköautojen latauspisteet
 - Kuopioon laaditaan sähköisen liikenteen edistämissuunnitelma, jonka osana sähköautojen latauspistesuunnitelma
 - Latauspiesteverkoston täydentymistä edistetään tarjoamalla operaattoreille ilmaisia tai edullisia latauspisteiden paikkoja yleisiltä pysäköintialueilta.
- Autojen yhteiskäyttö
 - varaudutaan yhteiskäyttöautojen pysäköintipaikkojen järjestämiseen, mikäli tarvetta Kuopiossa syntyy
- Autopaikkapörssi
 - autopaikkapörssi on informaatio- ja välityspalvelu, jossa taloyhtiöt, yritykset ja yksityishenkilöt voivat ilmoittaa vapaista, vuokrattavista autopaikoistaan ja etsiä autopaikkoja vuokralle
 - toteutetaan mobiilikäyttöinen paikkatietopohjainen kokeilujärjestelmä, jonka ylläpito katetaan välityspalkkioilla

Pääkaupunkiseudulla on runsaasti yhteiskäyttöautoille varattuja pysäköintipaikkoja



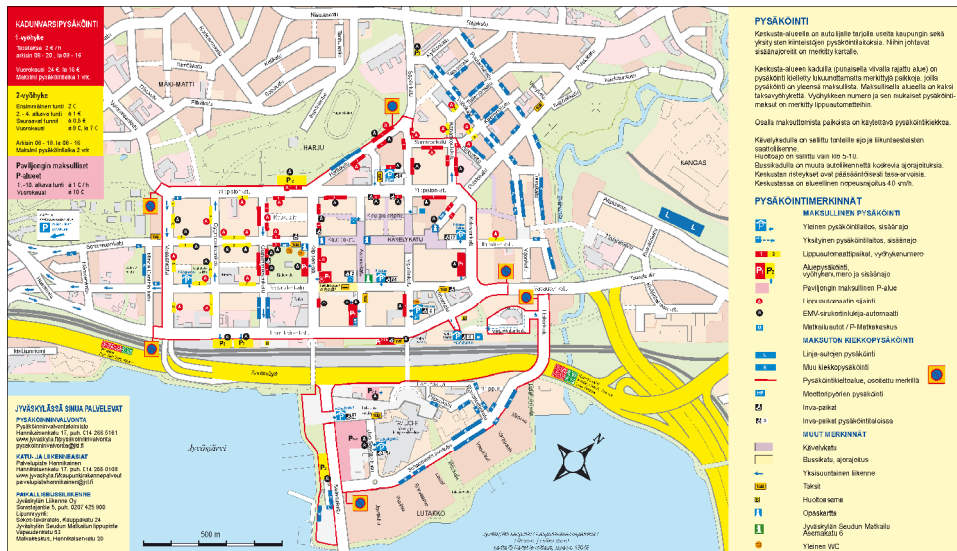
RAMBOLL



Kuopion keskustapysäköinnin yleissuunnitelma 2017

PYSÄKÖINNIN OPASTUS PYSÄKÖINTI- JA LIIKENNEINFORMAATIOKARTAN YLLÄPITO

- Pysäköintitiedot kootaan yhteen jatkuvasti ylläpidettävään pysäköinti- ja liikenneinformaatiokarttaan
- Nettiversion lisäksi karttaa voidaan käyttää paperiversiona osana matkailuinformaatiota ja muissa yhteyksissä jaettavaksi



RAMBOLL



Kuopion keskustapysäköinnin yleissuunnitelma 2017

PYSÄKÖINNIN OPASTUS AVOIN PYSÄKÖINTITIETOKANTA

- Kuopion ajantasaiseen pysäköintiohjaukseen liittyvä pysäköintitietokanta avataan erilaisten nopeasti kehittyvien pysäköinninopastussovellusten käyttöön
- Tämä mahdollistaa mm. ajonavigaattoreihin tehtävät sovellukset, jotka ohjaavat kuljettajan lähinnä kohdetta olevalle vapaalle pysäköintipaikalle

Pysäköintilaitosten reaaliaikainen P-info

ETUSIVU PYSÄKÖINTIALOT KADUNVARSIPYSÄKÖINTI TUOTTEET MUU TOIMINTA J-P PARKKERI YHTEYSTIEDOT

P-Sokos
Vapaudenkatu 55
Avoinna 24h
Vapaita paikkoja 0 kpl

P-Cygnaeus
Vapaudenkatu 35
Avoinna 24h
Vapaita paikkoja 42 kpl
Katso taalta kokorajoitukset ja hinnat.

Keskustapysäköintiä
vapaalla
23.05.2014 09:27
Oulu
23.05.2014 09:27
Oulu

RAMBOLL **KUOPIO**

Kuopion keskustapysäköinnin yleissuunnitelma 2017

TOIMENPIDEOHJELMA

| Toimenpide | Toteutus- vastuu | Aikataulu |
|---|---|-----------|
| Pysäköintinormit ja -määräykset kaavoissa ja rakennusjärjestyksessä | | |
| • autojen ja pyörien pysäköintinormit ja -määräykset asemakaavoihin | Kaavoitus + kt-suunnittelu | Jatkuvaa |
| • pyöräpysäköintiä koskevat määräykset rakennusjärjestykseen | Kt-suunnittelu | 2018 |
| Pysäköintitunnusjärjestelmän uusiminen | | |
| • piiri- ja tunnusjärjestelmän uusiminen | Kt-suunnittelu + Pysäköinti Oy | 2018-2019 |
| • lupajärjestelmän sähköisten palveluiden kehittäminen | Pysäköinti Oy | Jatkuvaa |
| Pyöräpysäköinnin kehittäminen | | |
| • keskustan pyöräpysäköintisuunnitelman laatiminen | Kt-suunnittelu | 2018 |
| • julkisten pyöräpysäköintijärjestelyjen toteuttaminen | | Jatkuvaa |
| Maksullisen pysäköinnin ylläpito ja kehittäminen | | |
| • maksullisuusajan pidentäminen arkinen klo 19 ja lauantaisin klo 16 saakka | Kt-suunnittelu + Pysäköinti Oy | 2018 |
| • pysäköintitaksojen ja -alueiden tarkistaminen | Kt-suunnittelu + Pysäköinti Oy | Jatkuvaa |
| Pysäköinti ja kadunpito | | |
| • talvihoitoa helpottavien pysäköintijärjestelyjen toteuttaminen | Kt-suunnittelu | Jatkuvaa |
| Sähköautojen latauspisteet | | |
| • sähköautojen latauspistesuunnitelman laatiminen | Kt-suunnittelu | 2019 |
| Autopaikkapörssin toteuttaminen | Pysäköinti Oy | 2020 |
| Pysäköintiopastuksen kehittäminen | | |
| • liikenneinformaatiokartta internet- ja julkaisukäyttöön | Kt-suunnittelu + karttapalvelu | 2018-2019 |
| • avoimen rajapinnan pysäköintitietokannan toteuttaminen ja ylläpito | Viisaan liikkumisen hanke + Pysäköinti Oy | 2018 |

