

Suunnittelalueen luodeosa, 1:500



MERKKIEN SELITYKSET

SÄILYTTÄVÄ KASVILLISUUS

- Säilytettävä yksittäispuu: lehti- / havupuu
- Nykyinen puistometsä: alueella tehdään kevyttä kunnostusta, puuston harvennusta ja raivautusta, 2 730 m²

POISTETTAVA KASVILLISUUS

- Poistettava lehtipuu, leikkialueelta mitattuja poistettavia puita 16 kpl
- Poistettava havupuu, leikkialueelta mitattuja poistettavia puita 14 kpl

UUSI KASVILLISUUS JA NURMI- JA KUNTTAVERHOUKSET

- Istutettava suurikokoiseksi kehittyvä lehtipuu / matalammaksi jäävä lehtipuu
- Istutettava havupuu
- Istutettava lehtipensas
- Kunta, 410 m²
- M1 maisemanurmi, kasvualueena kourittu pintamaa. Ojien ei siemenkylvöä, 300 m², josta kyivettävää aluetta 180 m².

Tunnus	Nimi	Kokoluokka	Ist.et.(m)	Kpl
Lehtipuut				
Ouro	Quercus robur, tammi	RYM 12-14		1
Soau	Sorbus aucuparia, pihlaja	RYM 12-14		8
Lehtipuut, yhteensä 9				
Havupuut				
1Pisy	Pinus sylvestris, mänty	150- 200		3
2Pisy	Pinus sylvestris, mänty	200- 250		8
Havupuut, yhteensä 11				
Lehtipensaat				
Acta	Acer tataricum f. 'Ginnala', mongolianvaahera	50- 70	1.20x1.20	7
Spbe	Spiraea betulifolia 'Tor', koivuangervo	30- 50	0.70x0.70	5
Lehtipensaat, yhteensä 12				
Istutettavien alueiden pinta-alat				
Acta	Acer tataricum f. 'Ginnala', mongolianvaahera			11 m ²
Spbe	Spiraea betulifolia 'Tor', koivuangervo			5 m ²
Yhteensä 16 m ²				

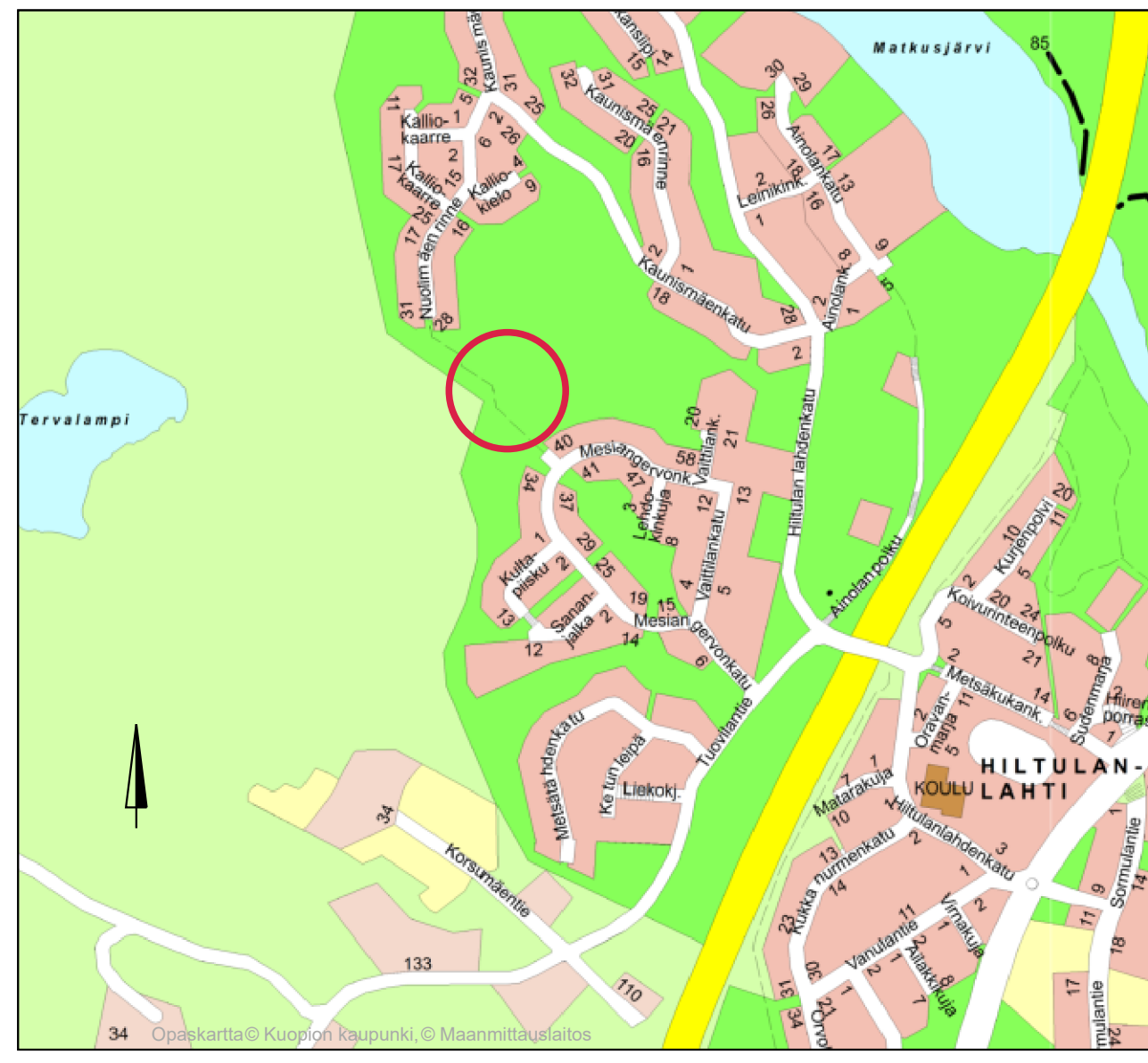
Pensaiden ja muualla kuin kunta-alueella olevien puiden kasvualueet katetaan Weedkiller kankaalla ja kuorikkeella, yht. 19 m².

PINNOITTEET, REUNUKSET JA MUURIT

- | Tyyppi | Väri | Liätiötoja | Määrä |
|--|--------------|-----------------------|---------------------|
| BETONKIVET | | | |
| Perinekivi 60 tiiliadonta | värisekoitus | 172x115x60, kierrätys | 14 m ² |
| Betoniasta, riviladonta | harmaa | 418x418x60, uusi | 40 m ² |
| KENTÄKIVET | | | |
| Seulämpääkivi | | 50-100 mm | 2,4 m ² |
| HIEKAT | | | |
| Leikkihiekka, hiekkalaatikko | | Hk # 0-2 mm, h=300 mm | 22,7 m ² |
| KIVITUKAT | | | |
| Sorakivihukka | | 0-8 mm | 737 m ² |
| ALUSTAT | | | |
| Valettava turva-alusta, Ecosurface Supamulch, värjäätön (leikkipaikka): | | | 100 m ² |
| - h=30 mm, muut kuin välineet L5, L6 ja L9 välialueet | | | 123 m ² |
| - h=40 mm, välineiden L5, L6 ja L9 turva-alueet | | | 5 m ² |
| Valettava turva-alusta, Ecosurface Supamulch 30 mm, värjäätön (portaat) | | | 280 m ² |
| Turvakate (paksuudessa huomioidu 10 cm kateen siirtymävara): | | | |
| - h=50 cm, 111,3 m ² (Maxh=2m: L1, L2 ja K1) | | | 29 j/m |
| - h=40 cm, 22,6 m ² (Maxh=1-2m: K1) | | | 28,5 j/m |
| - h=30 cm, 45,1 m ² (Maxh<1m: L1 ja L4) | | | 16 j/m |
| - h=10 cm, 101 m ² (muu alue) | | | 20 kpl |
| REUNUKSET | | | |
| Nurmi- ja reuna-alue, esim. Schetelig ValleyView (turvakaitealueen rajaus) | | | 82 j/m |
| Kivipöytä, esim. Schetelig ValleyView | | | 29 j/m |
| Granittinen sokkelikivi, tilaajan varastosta, ks VIH2566_1 | | sokkelikivi kierrätys | 28,5 j/m |
| Granittinen raakareunakivi, tilaajan varastosta (portaat) | | reunakivi kierrätys | 16 j/m |
| Maakivi | | haik. n. 700-1500 mm | 20 kpl |

KALUSTE- JA VARUSTELUETTELO

Varuste	Väri	Liätiötoja	Määrä
KALUSTEET JA VARUSTEET			
K 1a SADEKATOS	robiniaapu	Norna grillikatot (JTrading), LE20072	1
K 1b SADEKATOS, TOP HAT	robiniaapu	Norna, kattoaukon peite (JTrading), Z55084U	1
K 2 AGORA PICNIC	metalliosat musta, puuosat leikkikivi	Kompan, PAR4070-0002	2
K 3 PUUSTON PENKKI	metalliosat musta, puuosat vihreä	Lappset, Park place, 060102M, teräskäsinojat nro. 908720-205	1
K 4a ROSKA-ASTIA	vihreä, RAL 6015	Lehtovuori, Novus 80, 1-puol. tölppäkiinnitys+betoniperustus 60/700	1
K 4b ROSKA-ASTIA	vihreä, RAL 6015	Lehtovuori, Novus 80, 1-puol. keskiäika+betoniperustus 60/700	2
K 5 OPASTILU	maali Kuopio	Opasyttyi korttelileikkipaikka	1
K 6 KORJAUSKIVIKYLTIT	perusmaali, koko 200x200mm		3
K 6a KORJAUSKIVIKYLTIT	perusmaali, koko n.250x350 mm		1
K 7 PYÖRÄTIN	vihreä RAL 6015	Bikekeeper, GroundBaseUJ, BK4002U	3
K 8 PYÖRÄTIN	vihreä RAL 6015	Bikekeeper, GroundBaseUJ, BK4001U	2
K 9 VALAISTUSVÄYRÄSTUIN	vihreä	Viltre, 136 LOOP, ei täytiltä hiekkala tai vedellä	1
K 10 PINGISPÖYTÄ		LeikkiSet, SL002	1
K 11 PULL UP BARS	robiniaapu	Norna Natur Fitness, (JTrading), FN15120	1
K 12 PARALLEL BARS	robiniaapu	Norna Natur Fitness, (JTrading), FN15118	1
K 13 PALLOSENA	robiniaapu	Piesma 11610	1



Varuste	Väri	Liätiötoja	Määrä
LEKKIVÄLINEET			
L 1 TURBOHAASTE	robiniaapu	Kompan, NRO884-1001	1
L 2 TORNIKIPELLY 1	robiniaapu	Kompan, NRO1001-1001	1
L 3 TASAPAINOLUPUOMI 2	robiniaapu	Kompan NRO803-611FSC	1
L 4 TASAPAINOLUUSILTA	robiniaapu	Kompan NRO821-0901FSC	1
L 5 THORUM REINU	tummaharmaa	Lappset 220062_M	1
L 6 KUMILUJASTUIN	tummaharmaa	Lappset 000226	2
L 7 CERILUM KEINU	tummaharmaa	Lappset 220067M	1
L 8 TURVAISTUIN	tummaharmaa	Lappset 000228	1
L 9 PYÖREÄ TRAMPOLIINI	sky blue	LeikkiSet 1M-T150R	2
L 10 TAAPERORATA JA TUNNELI		Kompan PCM000510-0601	1
L 11 KEKSJÄ		Kompan PCE105300-CUSTOM_20140730	1
L 12 KUUSIKULMINAINEN HIEKKALAITIKKO	punainen	LeikkiSet 2027, HUOM! halk. 5m	1
L 13 HIIRI JOUSIKEINU		Lappset 010506	1
L 14 KETTU JOUSIKEINU		Lappset 010710	1
L 15 PUOLIPALLO	keltainen	Lappset 908906	3

AIDAT JA SUOJAKAITEET	Väri	Liätiötoja	Määrä
A 1 Metalliaita	RAL 7024	kolmilankaverkko h=1200	40 j/m
A 2 Puuaita, istutusten suoja-aita	Piki 5089, Tikkurila Oyj	h=600 (1/750)	17 j/m

TASAUS JA KUIVATUS

- TASAUS JA KUIVATUS ERILLISEN SUUNNITELMAN MUKAAN VIH 2566-1
- Suunniteltu korko
 - Oleva korko
 - Rumpu
 - Ojapainanne

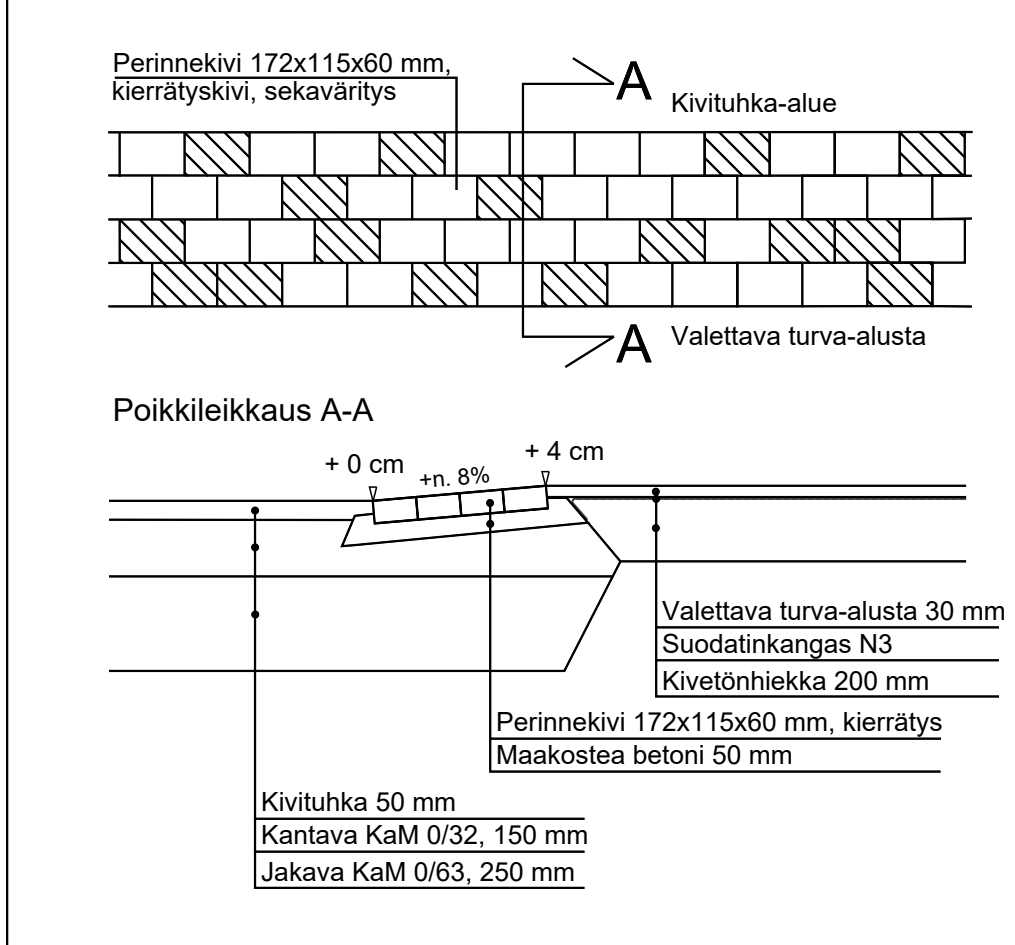
VALAISTUS

- VALAISTUS ERILLISEN SUUNNITELMAN MUKAAN VIH 2566-2
- Valaisin, uusi
 - Valaisin, nykyinen
 - Pistorasiapylväs

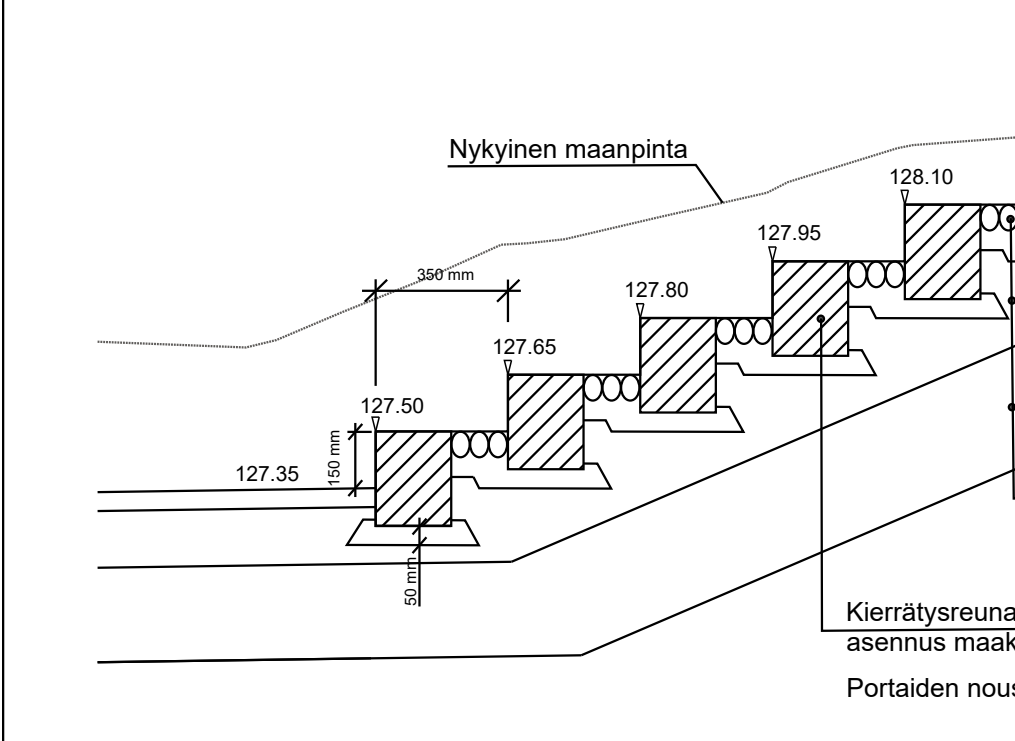
YLEISET MERKINNÄT

- Kiinteistön raja
- Suunnittelalueen raja
- Koordinaattiristi
- Alueleikkaus viiva

DET1: Betonikiviraia, 1:20



DET2: Portaat, 1:20



KORKEUSJÄRJESTELMÄ N2000
KOORDINAATTIJÄRJESTELMÄ ETRS-GK27

Liite on allekirjoitettu koneselästi Kuopion kaupungin asiantuntijajärjestelmässä.
Allekirjoituksen oikeellisuuden voi todentaa kirjaamosta.

Alue	PAVÄYS	NIM
C		
B		
A		

Kolme

HILTULANLAHTI 36
NUOLIMÄENPUISTO
KORTTELILEIKKIPAikka

Piirustuksen sisältö: **RS ASEMAPIIRUSTUS**
DETALJIT 1 JA 2
Mittakaava: 1:200, 1:500, 1:20

Piirustustalon nimi: **KUOPIO**
KAUPUNKISUUNNITELMAPALVELUT, KUNNALLISTEKNIINEN SUUNNITTELU
Pii. 1097 (SUOKATU 42), 70111 KUOPIO
(017)182 111, www.kuopio.fi

Piirustuksen tekijä: **Tuula Karhunen**
Suunnittelija: **Laura Soosalu**

Projektipäällikkö: **Laura Soosalu**

Sum. alue: 259
Aik. 5915/2021
Pii. nro: VIH 2566

DESTIA OY
Keskitalo 1-3
70100 KUOPIO
017 182 111 (tietoliikenne)
etunimi.suomen@destia.fi