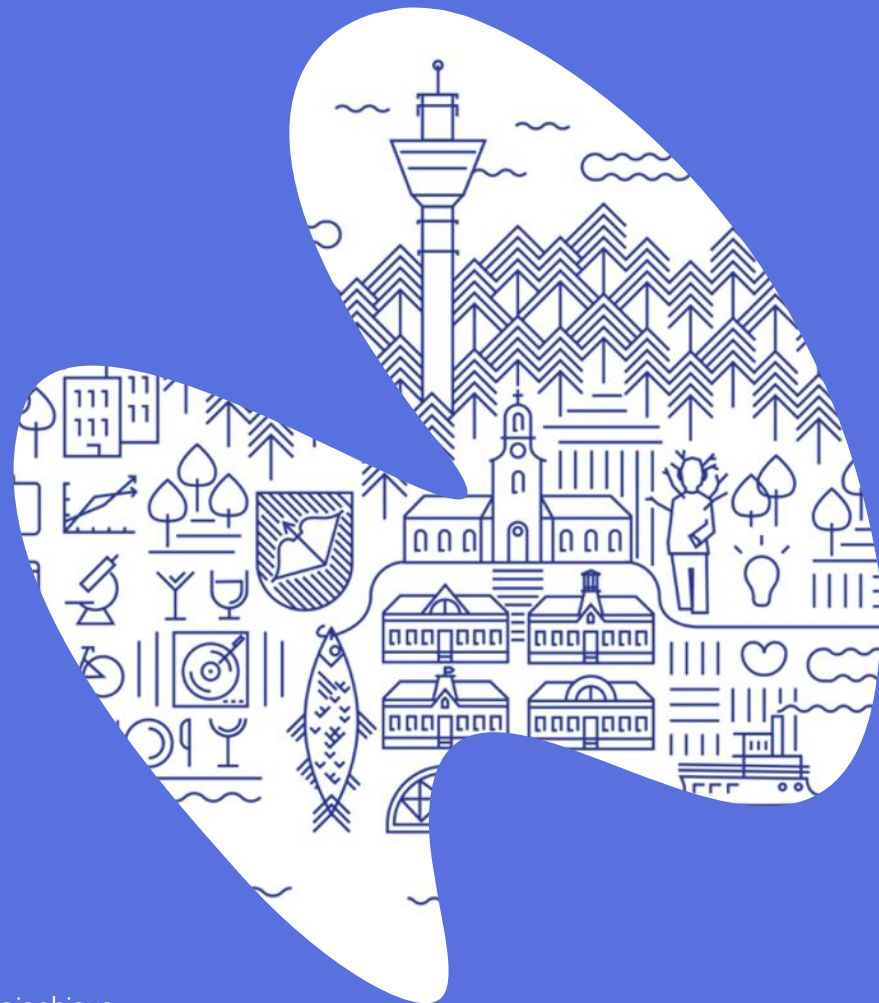


KUOPIO

Väestö pääasiallisen toiminnan mukaan 2022



Työssäkäyntitilaston käsitteitä

Pääasiallisen toiminnan käsite kuvaa henkilön taloudellisen toiminnan laatua. Väestö jaetaan pääasiallisen toiminnan perusteella työvoimaan kuuluviin ja työvoiman ulkopuolella oleviin. Luokitus perustuu tietoihin henkilön toiminnasta vuoden viimeisellä viikolla.

Taloudellinen huoltosuhde kuvaa työttömien ja työvoiman ulkopuolella olevien yhteenlaskettua määrää suhteessa työllisten määrään. Työssäkäyntitilastossa lasketaan, kuinka monta työtöntä ja työvoiman ulkopuolella olevaa on sataa työllistä kohden.

Muut työvoiman ulkopuolella olevat sisältää henkilöt, joiden toiminnasta ei ole saatu tietoa lähdeaineistoista, tai jotka eivät täytä kriteerejä muiden pääasiallisen toiminnan luokkien osalta.

Työllisyysaste on 18–64-vuotiaiden työllisten osuus saman ikäisestä väestöstä.

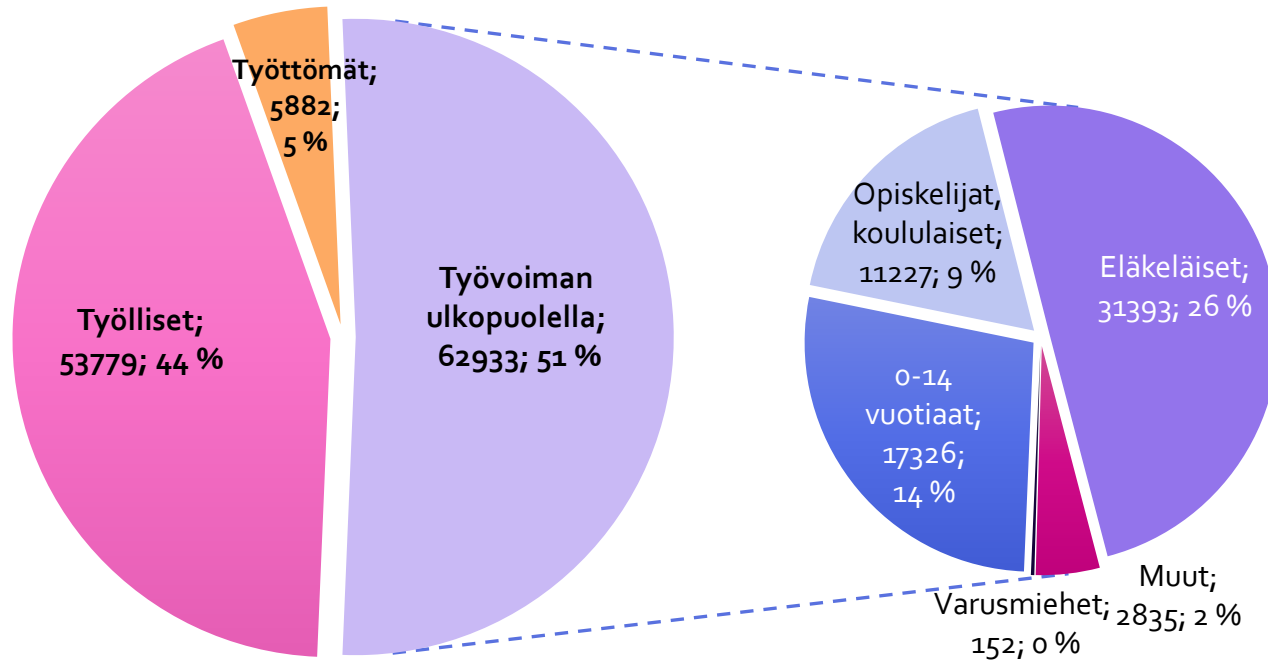
Työttömyysaste on 18–64-vuotiaiden työttömien osuus saman ikäisestä työvoimasta.



Työssäkäyntitilasto 2022

- Kuopion väkiluku oli 122 594 vuoden 2022 lopussa. Työvoimaa kuuluvien määrä oli 59 661 henkeä. Työllisten määrä kasvoi 2,5 % (+1347) ja työttömien määrä väheni -3,4 % (-202).
- 18-64 –vuotiaiden työllisyysaste oli 71,4 % ja työttömyysaste 10,0 % vuonna 2022.
- Työvoiman ulkopuolella oli 62 933 henkeä, hieman yli puolet väestöstä (51 %). Määrä väheni hieman 94 henkeä edellisestä vuodesta. Suurimmat muutokset olivat opiskelijoiden määrän väheneminen (-357) ja eläkeläisten määrän kasvu (+149) sekä myös muiden työvoiman ulkopuolella olevien määrän kasvu (+209).
- Taloudellinen huoltosuhde, työttömien ja työvoiman ulkopuolelle jäävien määrä sataa työllistä kohden, parani edellisvuodesta ja oli 128 (vuonna 2021 132).

Kuopion väestö pääasiallisen toiminnan mukaan 2022



Kuopion väestö 2022

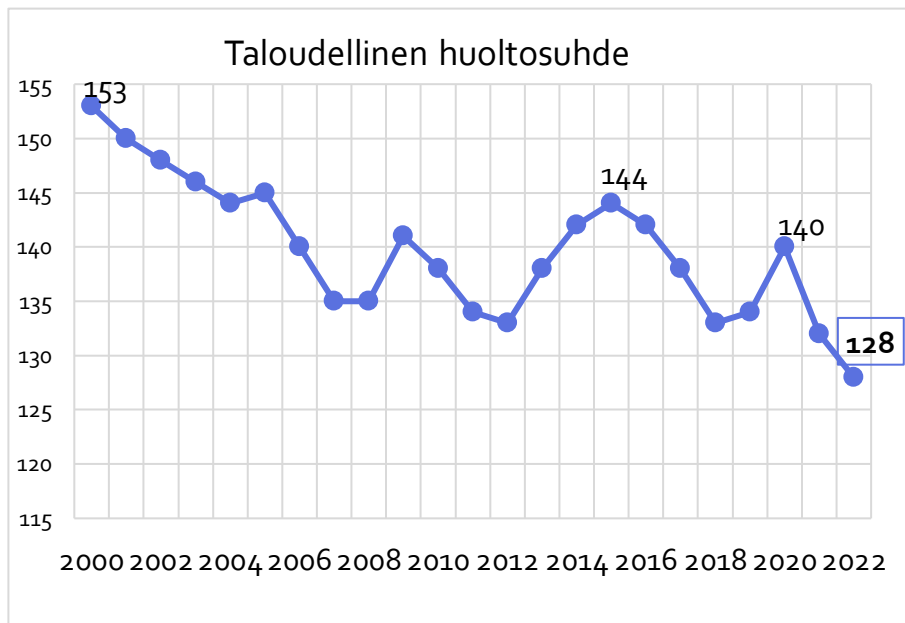
Työvoima

44 % työlliset
5 % työttömät

Työvoiman ulkopuolella olevat

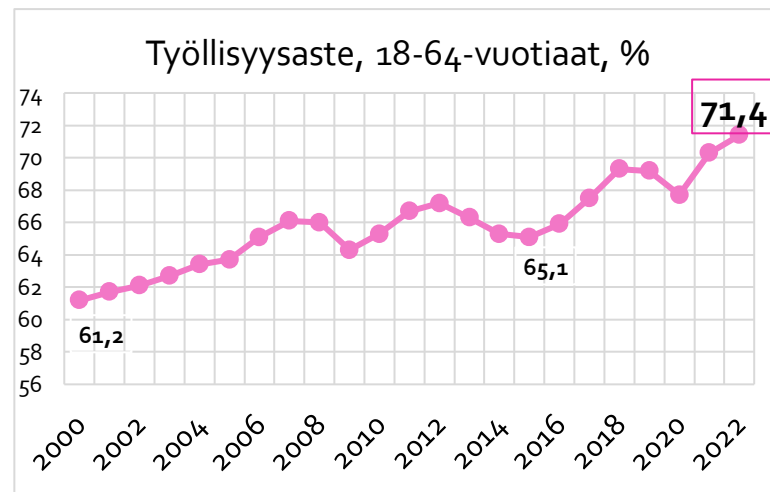
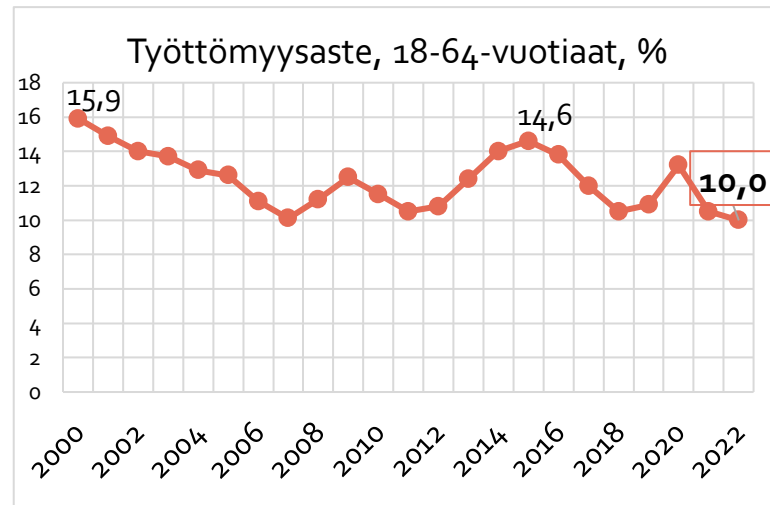
14 % lapset, 0-14 v
9 % opiskelijat,
koululaiset
26 % eläkeläiset
0 % varusmiehet,
siviilipalvelumiehet
2 % muut

Työllisyystilasto 2022

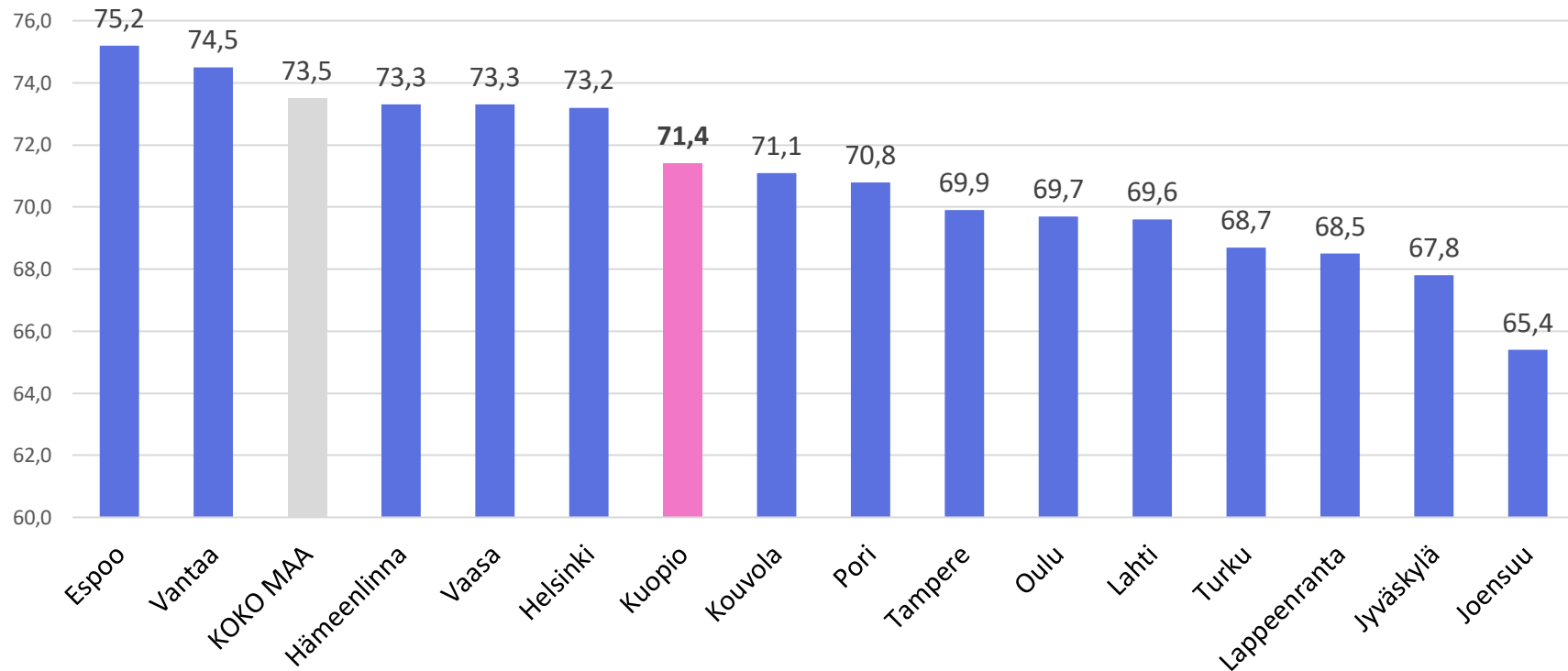


Taloudellinen huoltosuhde kuvaa työttömien ja työvoiman ulkopuolella olevien yhteenlaskettua määrää suhteessa työllisten määrään.

Työssäkäyntitilastossa lasketaan, kuinka monta työtöntä ja työvoiman ulkopuolella olevaa on sataa työllistä kohden. **Työllisyysaste** on 18–64-vuotiaiden työllisten osuus saman ikäisestä väestöstä. **Työttömyysaste** on 18–64-vuotiaiden työttömien osuus saman ikäisestä työvoimasta.

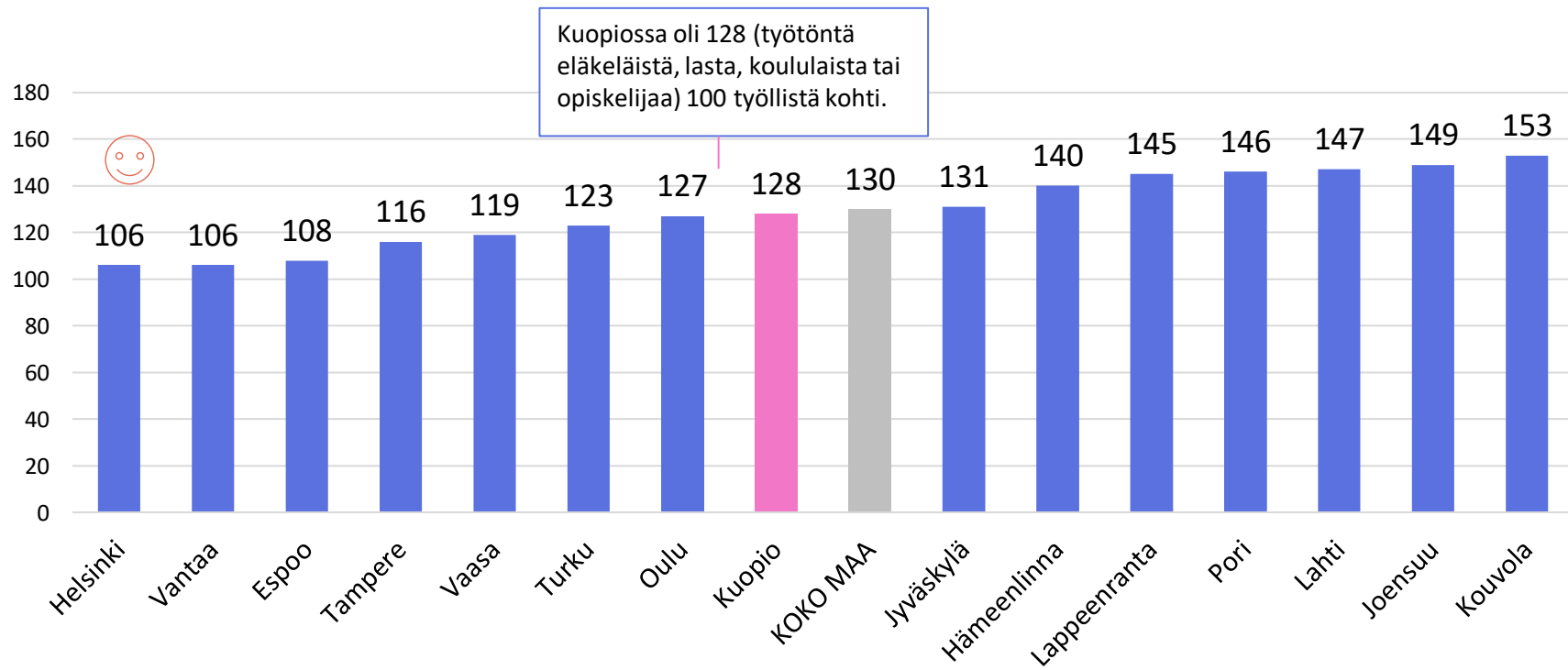


Työllisyysaste, 18-64-vuotiaat, %, 2022



Työllisyysaste on 18–64-vuotiaiden työllisten osuus saman ikäisestä väestöstä.

Taloudellinen huoltosuhte 2022



Työssäkäyntitilastossa lasketaan, kuinka monta työtöntä ja työvoiman ulkopuolella olevaa on sataa työllistä kohden.

Kuopion väestö pääasiallisen toiminnan mukaan

| Pääasiallinen toiminta | 2017 | 2018 | 2019 | 2020 | 2021 | 2022 | Muutos 2022/2021 | Muutos- % |
|------------------------------------|---------|---------|---------|---------|---------|---------|---------------------|--------------|
| Väkiluku yht. | 118 209 | 118 664 | 119 282 | 120 210 | 121 543 | 122 594 | 1051 | 0,9 % |
| Työvoima | 56 326 | 56 808 | 57 239 | 57 573 | 58 516 | 59 661 | 1145 | 1,9 % |
| Työlliset | 49 635 | 50 874 | 51 076 | 50 073 | 52 432 | 53 779 | 1347 | 2,5 % |
| Työttömät | 6 691 | 5 934 | 6 163 | 7 500 | 6 084 | 5 882 | -202 | -3,4 % |
| Työvoiman ulkopuolella olevat | 61 883 | 61 856 | 62 043 | 62 637 | 63 027 | 62 933 | -94 | -0,1 % |
| 0-14 -vuotiaat | 17 712 | 17 556 | 17 481 | 17 377 | 17 407 | 17 326 | -81 | -0,5 % |
| Opiskelijat, koululaiset | 11 008 | 10 751 | 10 973 | 11 402 | 11 584 | 11 227 | -357 | -3,2 % |
| Varusmiehet, siviilipalvelusmiehet | 167 | 185 | 166 | 153 | 161 | 152 | -9 | -5,9 % |
| Eläkeläiset | 30 111 | 30 480 | 30 694 | 30 989 | 31 244 | 31 393 | 149 | 0,5 % |
| Muut työvoiman ulkopuolella olevat | 2 885 | 2 884 | 2 729 | 2 716 | 2 631 | 2 835 | 204 | 7,2 % |