

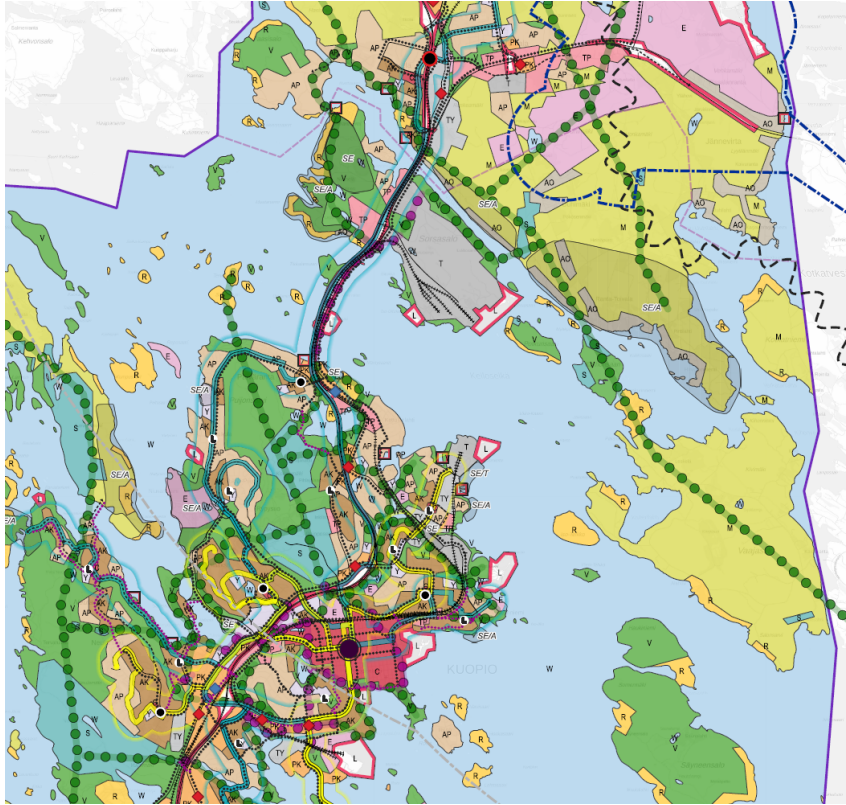
# KARA 2040-luvulle

Kuopion ja Etelä-Siilinjärven  
kaupunkirakennesuunnitelma 2040-luvulle  
Tulevaisuuden kaupunkirakenne –seminaari 9.4.2024

**KUOPIO**



**SIILINJÄRVI**



Kuvassa KARA 2040-luvulle -suunnitelma, ote luonnoksesta

# Kaupunkirakennesuunnitelma eli KARA

- Toteuttaa kaupunkistrategiaa
- Strateginen maankäytön ja liikenteen suunnitelma – ei kaava
- Mahdollistaa kehityksen 20 vuotta eteenpäin
- Ohjaa maanhankintaa
- Ohjaa asuntotuotannon ohjelmointia
- Ohjaa kaavoitusta

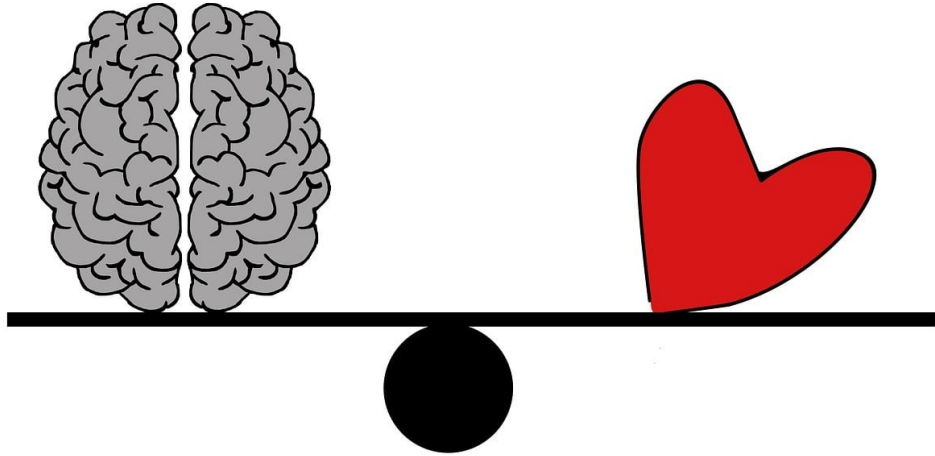
# Elinvoima

- Kilpailukykyiset elinkeinotoiminnan mahdollisuudet
- Toimiva liikennejärjestelmä
- Houkutteleva asuntotarjonta
- Vireä kaupunkielämä ja keskusta
- Viihtyisä asuinympäristö



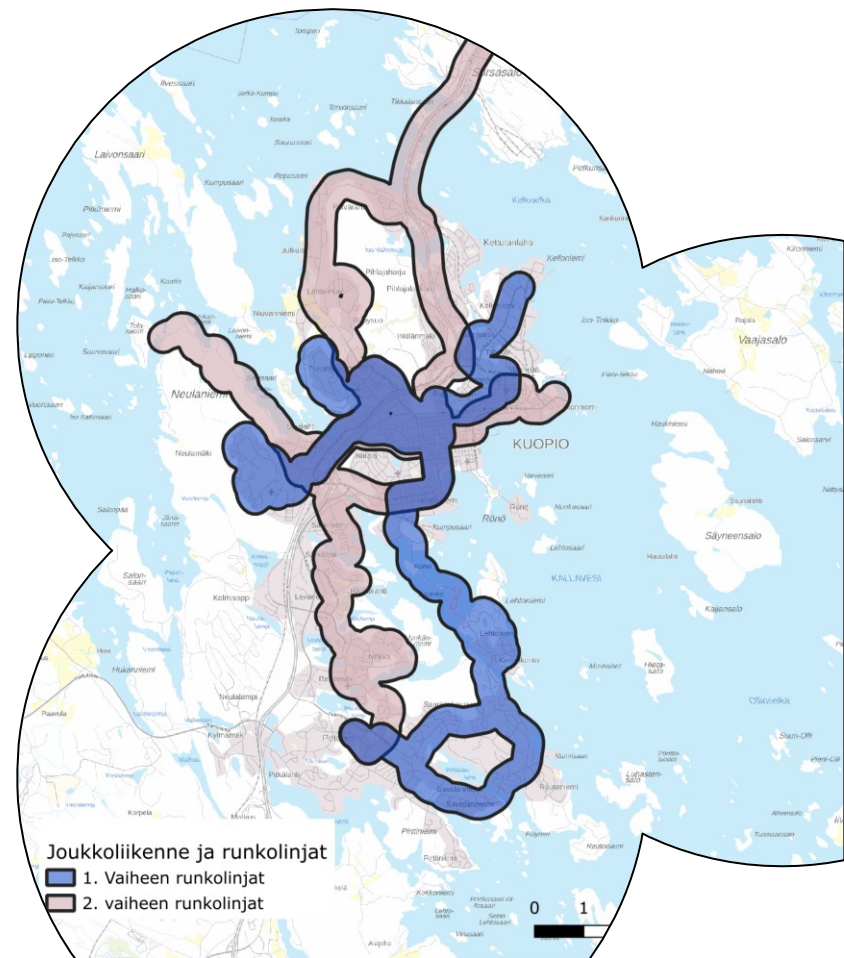
# Strategisia valintoja

- Kaupunkirakenteen täydentäminen/ laajentaminen
- Keskustan ja keskusten elinvoima/ kaupan sijoittuminen
- Toimisto-, liike- ja palvelutonttien sekä työpaikka-alueiden muuttaminen asuntokäyttöön
- Kerrostalot/ pientalot/ omakotitalot



# Joukkoliikenteen runkolinjat

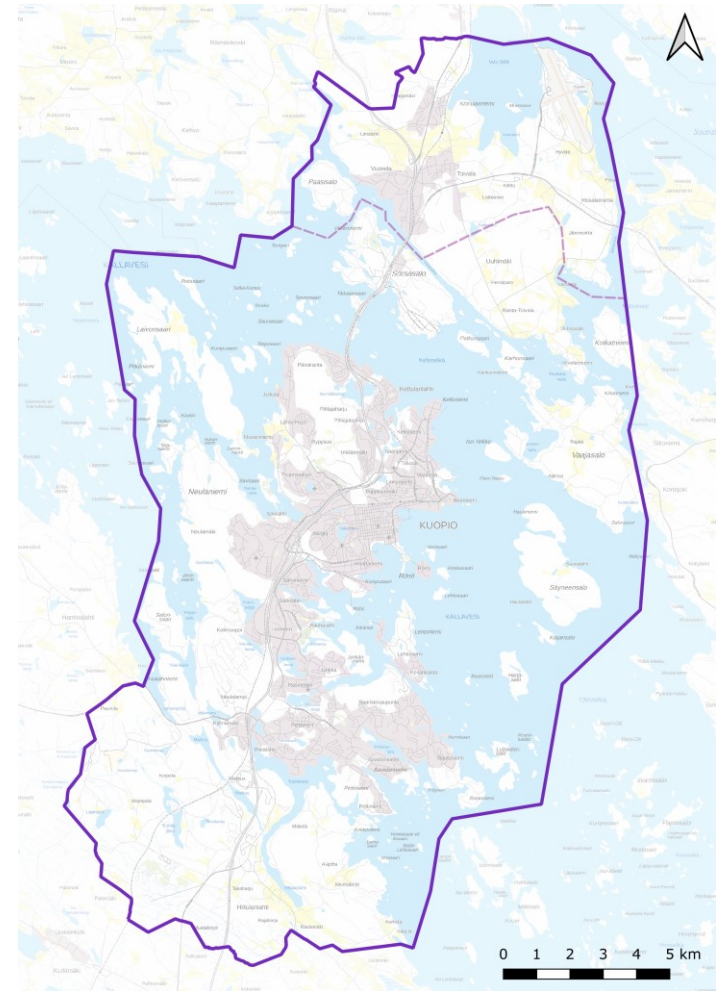
- Kaupunkikehityksen moottori
- Saavutettavuus paranee
- Runkolinjojen reitit entistä houkuttelevampia työpaikoille, palveluille ja asumiselle
  - Potentiaalia täydennysrakentamiselle
- 1. vaiheen liikennöinti alkaa 2026





# Suunnitelman sisältö ja aluerajaus

- Aiheina yritysalueet, asuminen, viherverkko, liikenne, palvelut
- Varaudutaan Kuopion ja Siilinjärven kasvuun -> KARAssa tarkastellaan kaupunkirakenteen tulevia laajentumisalueet työpaikoille ja asumiselle
- KARAssa **ei** kuitenkaan päätetä alueiden kaavoittamisesta tai rakentamisesta
- KARAssa **ei** käsitellä liitoskuntien taajamia tai maaseutua



# Yhdeksäs kaupunkirakennesuunnitelma

- nyt valmistettava työ on järjestyksessään 9. kaupunkirakennesuunnitelma
  - päivitys v. 2015 laaditulle Kuopion kaupunkirakennesuunnitelma 2030-luvulle – työlle
- hyväksyminen:
  - kaupunginhallitus ja -valtuusto Kuopiossa
  - kunnanhallitus ja -valtuusto Siilinjärvellä

# KARAn tavoitteet

- Uudet työpaikat KARA-alueella: Kuopioon 500 uutta työpaikkaa vuodessa, Siilinjärvelle 25
  - Monipuolinen elinkeinorakenne
- Olemassa olevien keskusten ja ydinkeskustan vahvistaminen
  - Nykyisten julkisten palveluiden hyödyntäminen tehokkaammin
- Väestönkasvu KARA-alueella: n. 15 000 henkeä 2035 mennessä (KSS), edelleen 2040-luvulle saakka n. 1000 henkeä vuodessa
  - Monipuolinen asuntotuotanto (eri talotyyppejä ja sijainteja)
- Täydennysrakentamisen keskittäminen etenkin joukkoliikenteen runkolinjojen varsille: asuminen mutta myös yritystontit
- Viheryhteyksien kehittäminen etenkin laajojen yhtenäisten metsäalueiden (esim. Puijo-Neulamäki) välillä

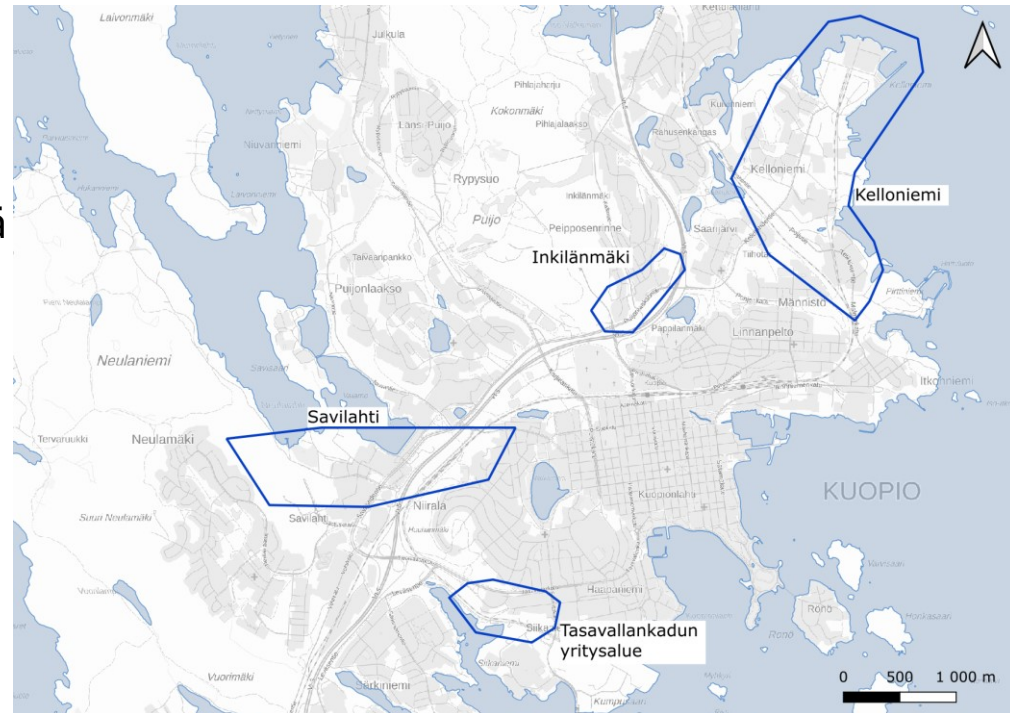


# Työpaikat ja yritysalueet

- Alueiden sijoittuminen suhteessa asumiseen, infraan ja muuhun kaupunkirakenteeseen
  - etenkin joukkoliikenteen ja työmatkapyöräilyn mahdollisuudet
- Nykyisten yritysalueiden tiivistämis- ja täydentämismahdollisuudet
  - Esimerkiksi tilanteissa, joissa yritys lopettaa toimintansa tai siirtyy uusiin tiloihin
- Eri tyyppisiä yritysalueita erilaisten yritysten tarpeisiin:
  - toimisto- ja toimitilaa
  - tehdasalueita
  - logistiikka-alueita
  - rautatie- ja vesikuljetuksia tarvitsevien yritysten alueita

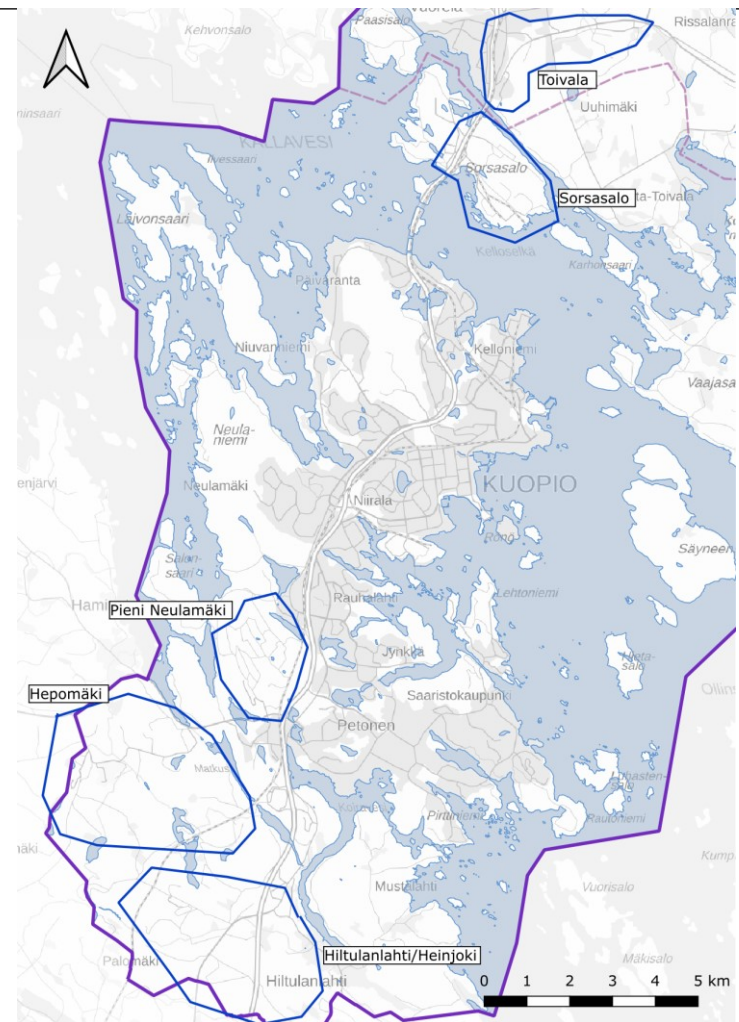
# Työpaikat ja yritysalueet

- Savilahti: tärkeä toimistokeskittymä
- Kelloniemi: monipuolinen yritysalue, jossa myös rautatie ja syväväylä, hyvä saavutettavuus
- Tasavallankatu: monipuolinen yritysalue, hyvä saavutettavuus
- Inkilänmäki: toimistotilaa, kauppaa, toimitiloja. Myös korkeaan rakentamiseen soveltuva alue



# Työpaikat ja yritysalueet

- Toivala: monipuolinen yritysalue monen kokoisille toimijoille
- Sorsasalons itäosa: suurteollisuutta (myös kemikaaleja käsittelevää), rautatie ja syväväylä, korkeajännitelinja
- Pieni Neulamäki: monipuolinen yritysalue monen kokoisille toimijoille
- Hepomäki: kiertotalousalue, vihreän siirtymän teollisuutta, energiateollisuutta
- Hiltulanlahti/Heinjoki: tilaa vaativan teollisuuden alue, hyvät liikenneyhteydet maanteitse



# Asuminen

- Asuntotuotannon tavoitteet KARA-alueella:
  - Kuopiossa 960 uutta asuntoa vuodessa: kerrostaloihin 800, rivitaloihin 120, pientaloihin 40
  - Siilinjärvellä 75 asuntoa vuodessa: kerrostaloihin 25, rivitaloihin 20, pientaloihin 30
  - Uusien asuntojen kerrosalasta 80% tulee olla vahvan joukkoliikenteen alueella tai keskuksissa (MAL-sopimuksen tavoite)
- Asuntojen sijoittuminen ja määrä alueittain:
  - Tulevien pientaloalueiden ja kerrostaloalueiden sijainti suhteessa kaupunkirakenteeseen
  - Täydennysrakentamisen alueet ja uudet alueet
  - Eri alueiden asuntotuotantopotentiaali vs. asuntotuotannon tavoitteet

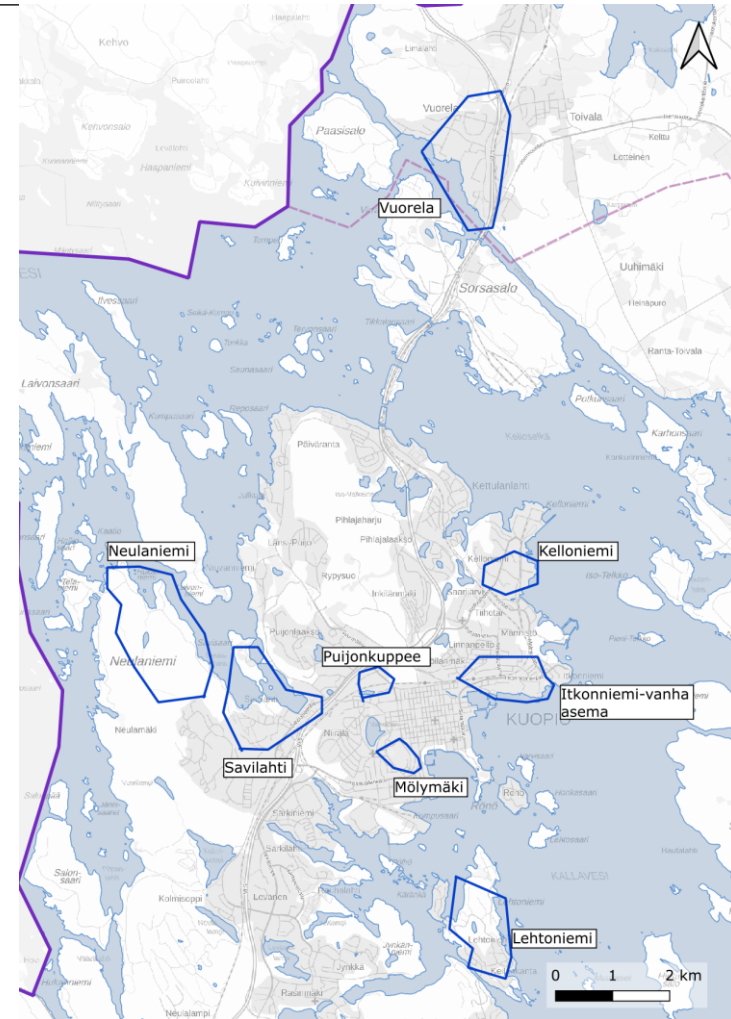
# Asuminen – kerrostalot

- Kerrostaloasunnot:
  - Tavoitetahdilla rakentamalla KARA:n aluevaraukset riittävät 2040-luvulle
- Asuntotuotannon selkeä painopiste määrällisesti Kuopiossa on kerrostaloasunnoissa
- Kerrostaloasuntotuotanto sijoittuu mahdollisimman pitkälti täydennysrakentamisalueille
  - Nämä alueet vuorostaan sijaitsevat suurimmaksi osaksi joukkoliikenteen runkolinjojen varsilla tai muutoin keskeisillä sijainneilla



# Asuminen – kerrostalot

- Kerrostalorakentamisen tärkeimpiä alueita:
  - Täydennysrakentamiskohteet Savilahti, Itkonniemi, Mölymäki, Kelloniemi, Puijonkuppee, Lehtoniemi, Vuorela
  - Pienempiä täydennysrakentamiskohteita vanhoilta alueilta
  - Neulaniemi sitten, kun em. alueiden potentiaali alkaa olla käytetty



# Asuminen – pientalot

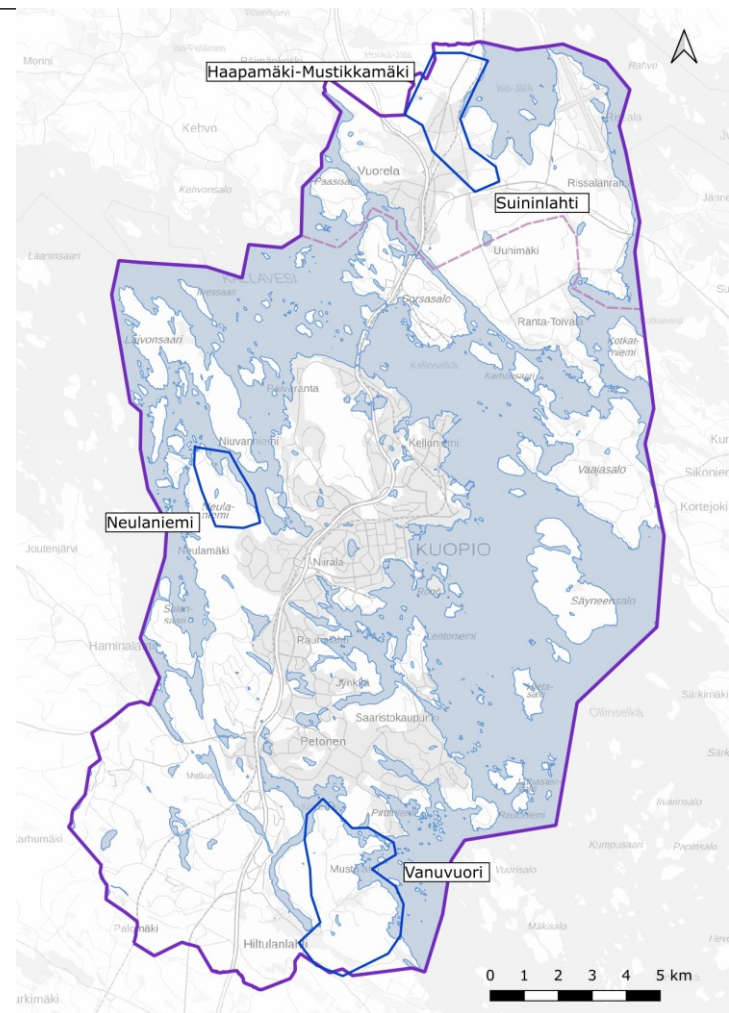
- Pientaloasunnot:
  - Asemakaavoitettua tonttivarantoa on tällä hetkellä Kuopiossa vähän (loppumassa vielä 2020-luvun aikana)
  - Siilinjärvelläkään ei paljoa (2030-luvun alkuun asti)





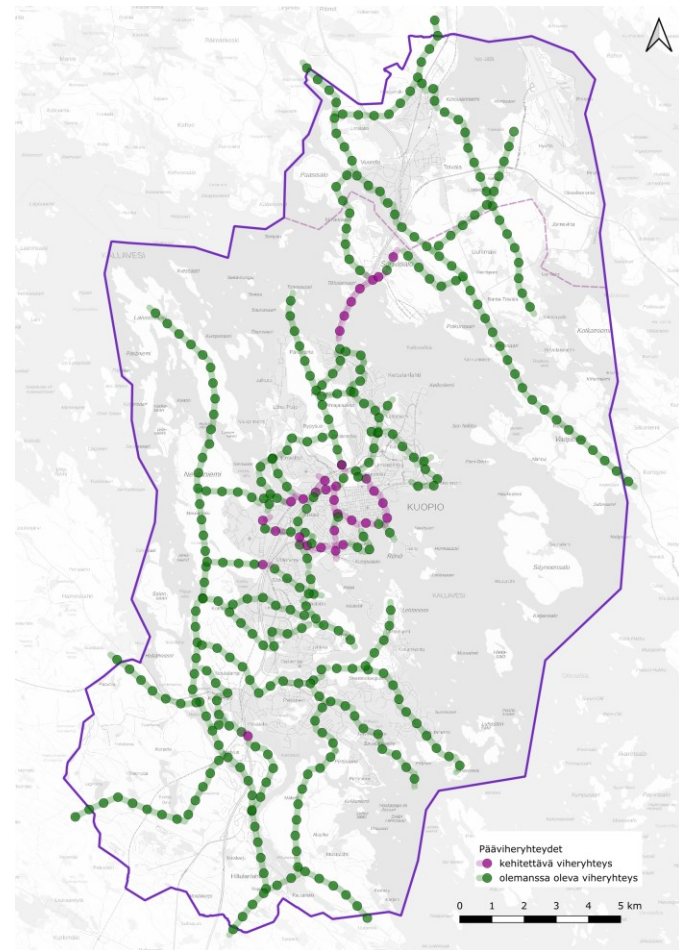
# Asuminen – pientalot

- Pientalorakentamisen tärkeimpiä alueita tulevaisuudessa:
  - Vanuvuori
  - Haapamäki-Mustikkamäki
  - Suininlahti
  - Neulaniemi (kerrostalorakentamisen yhteydessä)
- Kuopion kaupunkialueella muutamia mahdollisia täydennysrakentamiskohteita
  - Kooltaan melko pieniä -> vähän potentiaalisia tontteja



# Viherympäristö

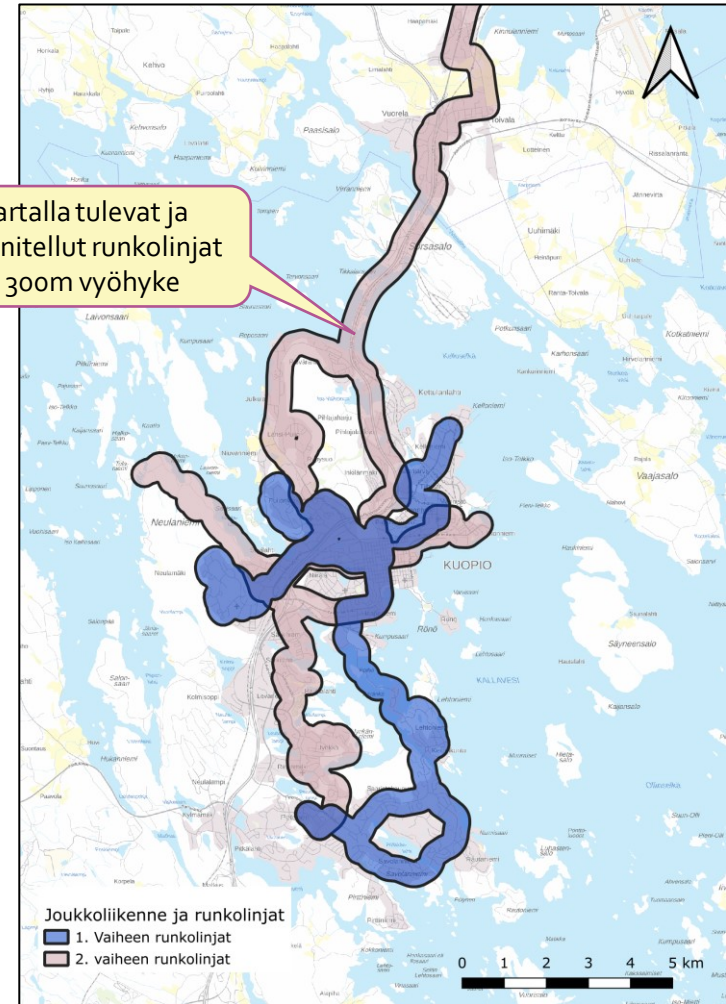
- Viherverkostoilla ja viher-/luonto-/metsäalueilla on merkitystä:
  - ilmastotoimissa, niin torjunnassa kuin sopeutumisessa
  - seudun houkuttelevuudessa asuinpaikkana
  - liikunnan edistämisessä
  - luonnon ekosysteemipalveluiden tuottamisessa
- Viherympäristö käsittää KARAssa:
  - kaavoitetut puisto- ja virkistysalueet
  - luonnonsuojelualueet
  - muut metsä- ja metsikköalueet (ml. talousmetsät)
  - kaupungissa niityt, ei kuitenkaan viljelysmaita
- Viheryhteydet ovat paitsi ekologisia yhteyksiä monille lajeille, myös ulkoilu- ja virkistäytymisympäristöjä ihmisille



# Liikenne

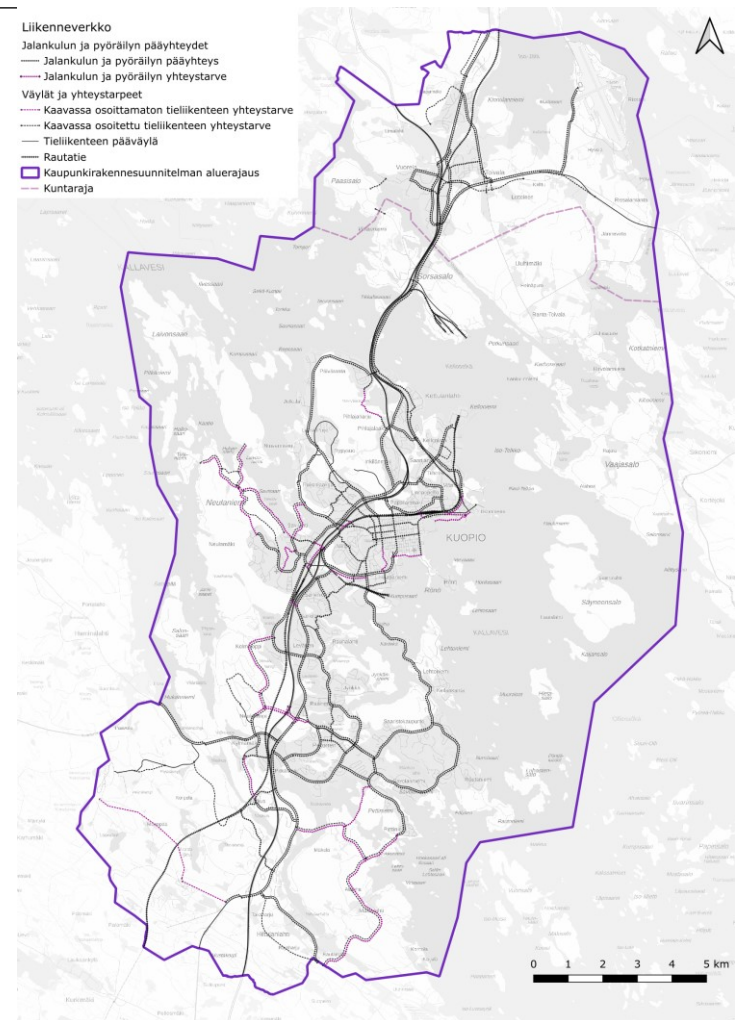
- Tavoitella yleisellä tasolla liikenneverkolle, jalankulun ja pyöräilyn yhteyksille sekä joukkoliikenteelle
- Etenkin asumista tulee ohjata tärkeiden joukkoliikennereittien varsille (MAL-sopimuksen 80% tavoite)
  - Joukkoliikenneohjelmassa myös tavoite, että 60% työpaikkarakentamisen kerrosalasta olisi vastaavalla alueella
- Kaupungin ilmastotavoitteiden saavuttamiseksi tarvitaan joukkoliikenteen, kävelyn ja pyöräilyn kulkutapaosuuden kasvua!

Kartalla tulevat ja suunnitellut runkolinjat + 300m vyöhyke



# Liikenne

- Joukkoliikenne kehittyy:
  - Runkolinjat parantavat joukkoliikenteen palvelutasoa
  - Täydennysrakentamisen ensisijaista vyöhykettä
- Kävelyn ja pyöräilyn edistäminen:
  - Uutta infraa rakentamalla voidaan sujuvoittaa matkoja ja lyhentää etäisyyksiä
- Myös autoliikennettä voidaan sujuvoittaa uusilla yhteyksillä:
  - Esimerkiksi Petonen-Saaristokaupunki – suunnan yhteys Pieneen Neulamäkeen

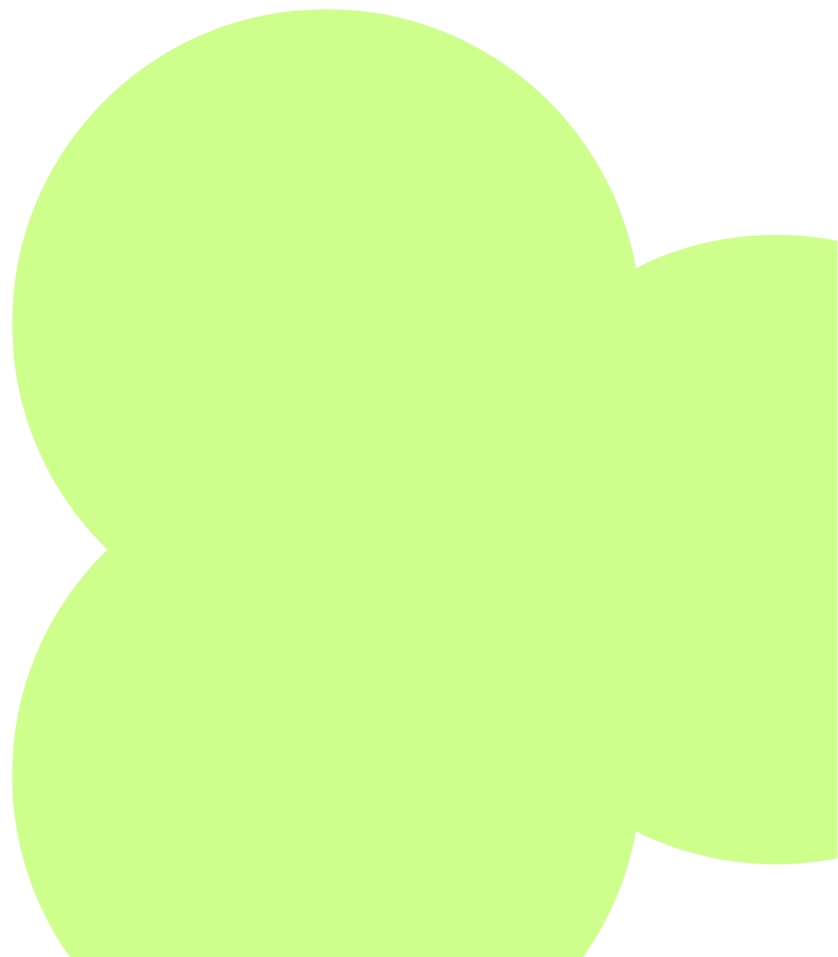


# Liikenne

- Raideliikennettä ei käsitellä KARAssa tarkemmin, mutta mahdollisten seisakealueiden kehittäminen on mahdollista tulevaisuudessa
  - Asia on linjattu jo Kaupunkiseutus suunnitelma 2030+ -työssä
  - Edellyttäisi valtion investointeja Savon rataan
  - Alueen väestöpohjalla bussiliikenne on tehokkaampaa
  - Todennäköisemmin lähijunaliikenne tulisi enemmän olemaan keskustaajamien välistä kuin lähiöiden välistä
- Yritysalueita, joille on rautatie- ja syväväyläyhteyksiä, on KARA-alueella muutama:
  - Sorsasalo, Kelloniemi, Kumpusaari (kiskot purettu tosin)
  - Näitä alueita esitetään jatkossakin kehitettävän teollisuusalueina, jotta tätä infraa tarvitseville toimijoille olisi Kuopiossa sijoittumismahdollisuuksia

# Palveluverkko

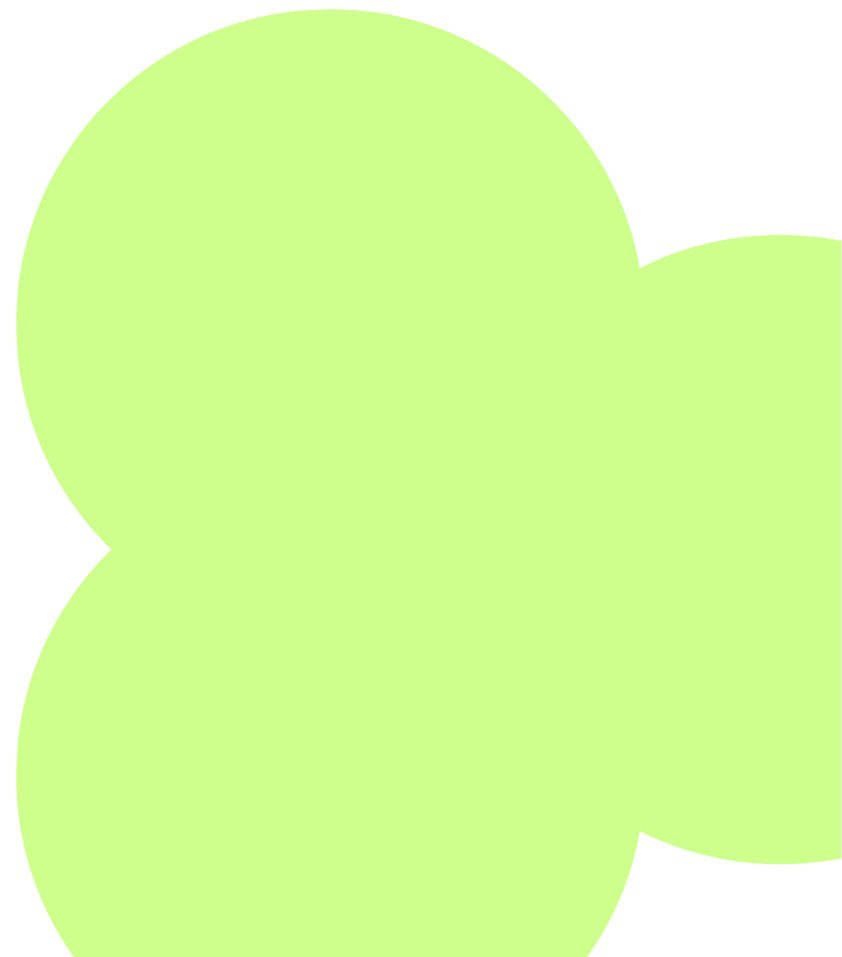
- Tavoitteena ydinkeskustan vahvistaminen ja yksityisten palveluiden turvaaminen asuinalueilla
- Tarkastellaan palveluverkkoa strategisella, kaupunginosa-tasolla
  - Ei esitetä tai oteta kantaa yksittäisiin palvelupisteisiin, esim. kouluverkkoon
  - Esitetään myös suuria kauppakeskuksia ja kaupan keskittymiä
- Määritellään palveluverkon tavoitetasot (4 tasoa) esimerkkipalveluilla
  - Palveluverkossa otetaan huomioon julkiset ja yksityiset palvelut



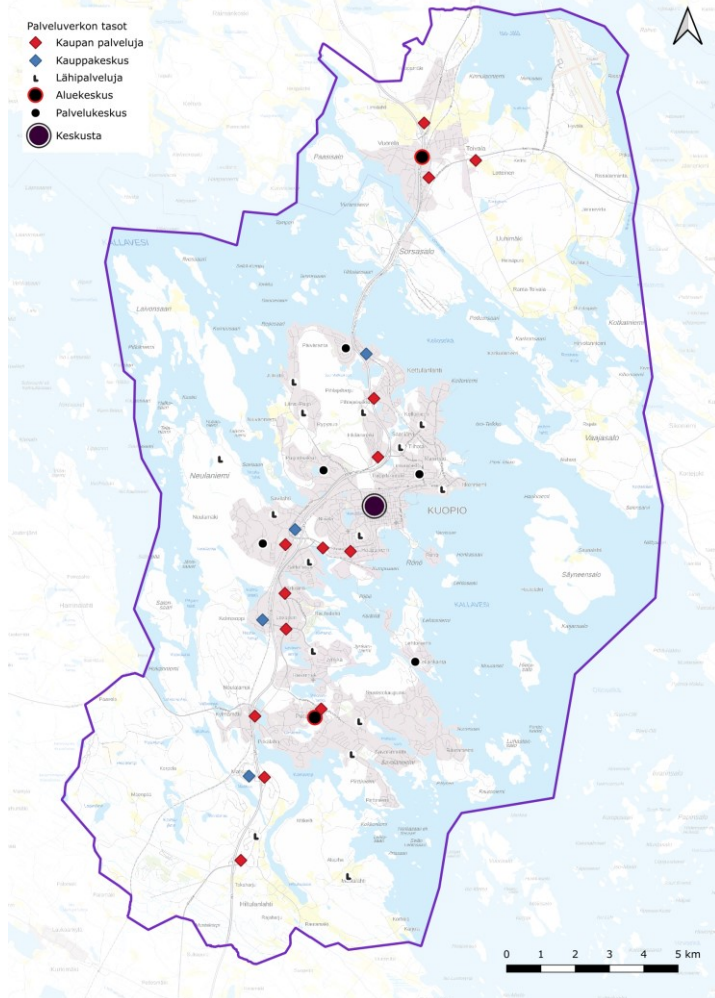


# Palveluverkko

- Palveluverkko on tärkeä osa kaupunkirakennetta:
  - Asuinalueiden ja koko seudun houkuttelevuus
  - Palveluverkon mitoittaminen tulevaisuutta ajatellen ja tehokas käyttö
  - Palveluiden saavutettavuus
  - Merkittävä taloudellinen kysymys kunnille
  - Täydennysrakentamisen priorisoinnissa voi huomioida alueet, joiden palveluilla on matalampi käyttöaste







# Palveluverkko

Asuntoalueiden palvelutasot ja esimerkkipalvelut			
Keskusta	Aluekeskus	Palvelukeskus	Lähipalveluja
Erinomainen palvelutarjonta	Erittäin monipuolinen palvelutarjonta	Hyvä palvelutarjonta	Joitakin palveluja
<ul style="list-style-type: none"> <li>-Runsasti julkisia ja yksityisiä palveluja</li> <li>-Runsasti keskitettyjä palveluja</li> <li>-Runsasti seudullisia ja maakunnallisia palveluja</li> </ul>	<ul style="list-style-type: none"> <li>-Palvelut vastaavat itsenäisen kunnan palveluja</li> <li>-esi- ja alakoulu, yläkoulu</li> <li>-päiväkotija</li> <li>-mahdollisesti lukio</li> <li>-sos.- ja terveyspalveluja</li> <li>-monipuoliset kaupan palvelut</li> <li>-yksityisiä palveluja</li> <li>-liikuntapalveluja ja -tiloja</li> </ul>	<ul style="list-style-type: none"> <li>-päiväkoti /-ja</li> <li>-esi- ja alakoulu</li> <li>-mahdollisesti yläkoulu</li> <li>-kaupan palveluja</li> <li>-yksityisiä palveluja</li> <li>-mahdollisesti sos. ja terveyspalveluja</li> </ul>	<p><u>Seuraavat palvelut mahdollisia:</u></p> <ul style="list-style-type: none"> <li>-päiväkoti / päivähoitopalvelut</li> <li>-esi- ja alaluokkien koulu tai alakoulu</li> <li>-pt-kauppa, kyläkauppa tai kioski</li> <li>-yksityisiä palveluja</li> </ul>
Keskusta	Pyörö Vuorela-Toivala	Puijonlaakso, Neulamäki Männistö-Linnanpelto, Päiväranta, Lehtoniemi	Länsi-Puijo, Kelloniemi, Saarijärvi, Jynkkä, Inkilänmäki-Pihlajalaakso, Särkiniemi, Pirtti, Aurinkorinne, Julkula, Mölymäki

**KUOPIO**  **SIILINJÄRVI**

**Kiitos!**

