

Timo Nenonen / kaavoituspäällikkö / 9.4.2024

Siilinjärvi osana kaupunkialuetta

Kaupunkisuunnitteluseminaari 9.4.2024

SYDÄN SEN
sanoo


SIILINJÄRVI

Kuntastrategia 2022-2025

Visio



Siilinjärvi on
Suomen sykkivin
kasvukunta,
ihmisen kokoiselle
elämälle.

Ketterä kehittäjä

Hyvinvoiva arki

**Elinvoimainen
ympäristö**

Toiminta- ajatus



Olemme olemassa
kuntalaisia varten,
hyvinvointia ja
elinvoimaa
kehittäen.

*Arvojamme ovat vastuullisuus,
avoimuus ja yhteisöllisyys.*



Kuntastrategia 2022-2025

Suomen sykkivin kasvukunta,

Kasvu, kehitys, rohkeus, eteenpäin meneminen, nuorekkuus, digitalisaatio, innovaatiot ja elinkeinot.

Kasvun mahdollistaminen:

- Väestönkasvutavoite 50-150 henkeä/vuosi
- Työpaikkojen määrän kasvu n. 100/vuosi

Ihmisen kokoiselle elämälle.

Kunnan kattavat palvelut, asuminen, turvallisuus, elämisen laatu, vapaa-aika, yhteisöllisyys ja hyvinvointi.

Tasapainoinen kuntatalous



SIILINJÄRVI

Asukasluku 1925 – 2023 Siilinjärvi/Kuopio

SIILINJÄRVI

KUOPIO

25000

125000

20000

100000

15000

75000

10000

50000

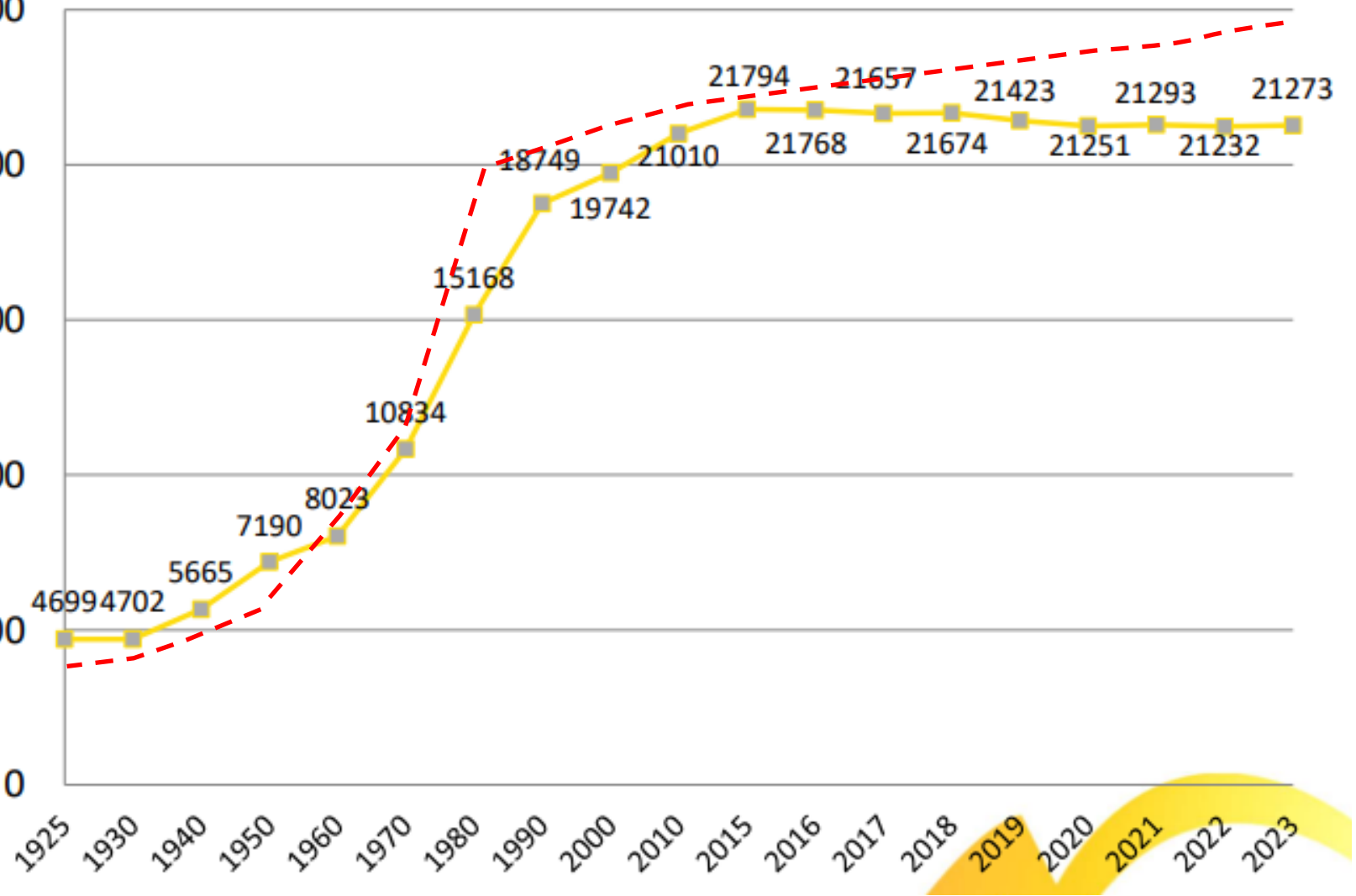
5000

25000

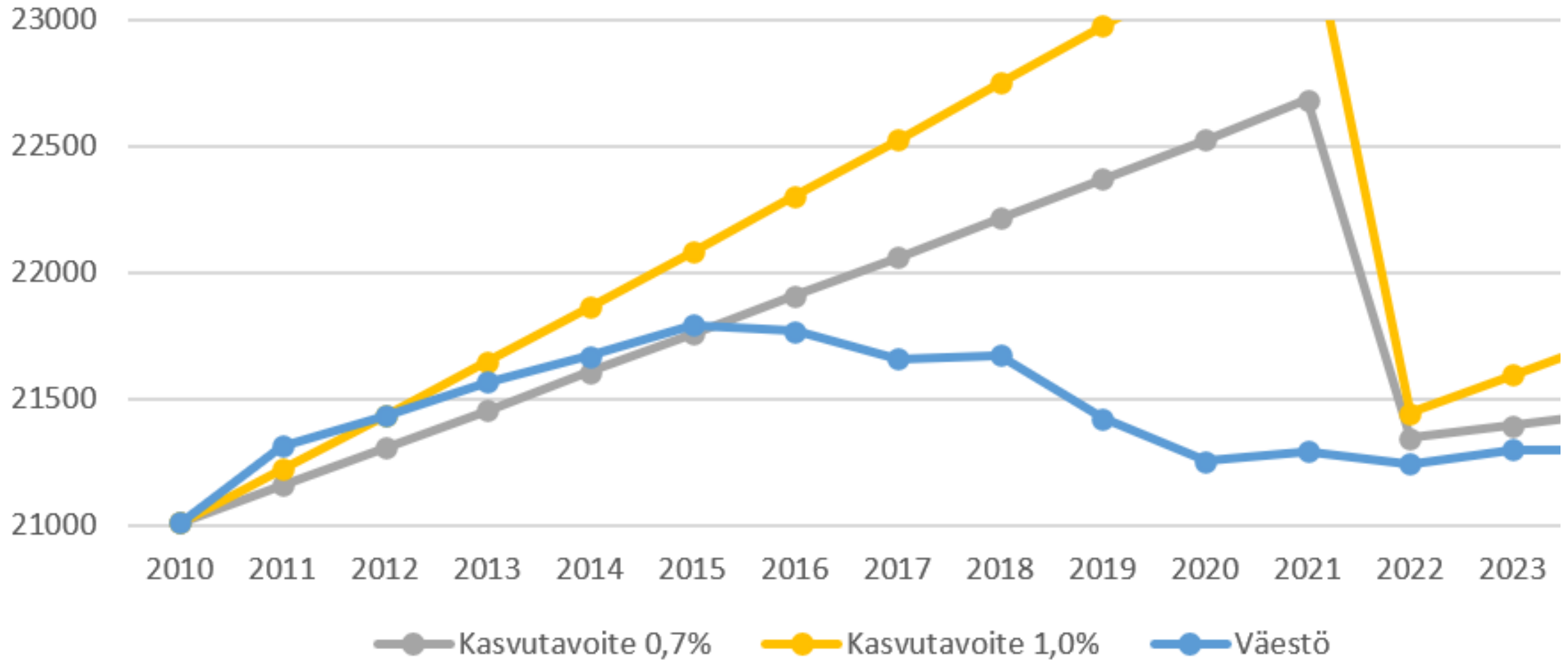
0

0

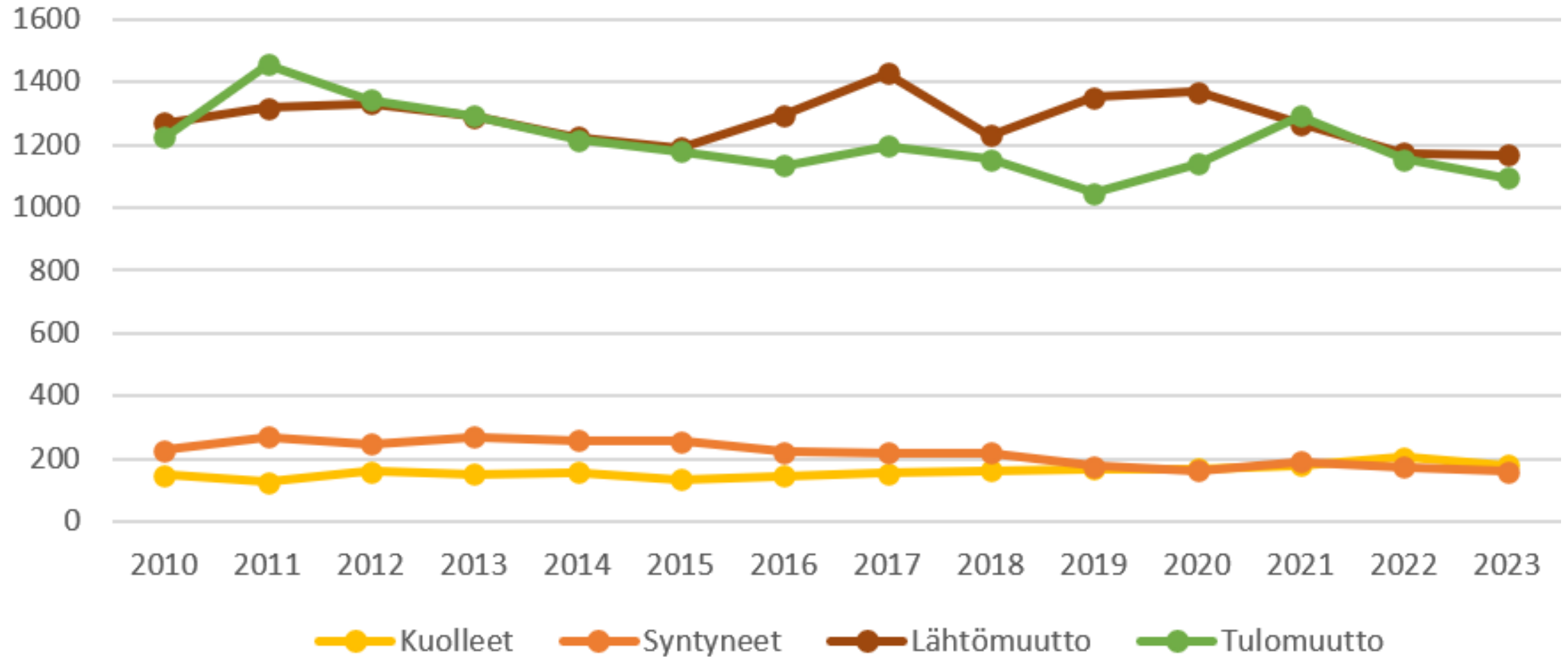
1925 1930 1940 1950 1960 1970 1980 1990 2000 2010 2015 2016 2017 2018 2019 2020 2021 2022 2023



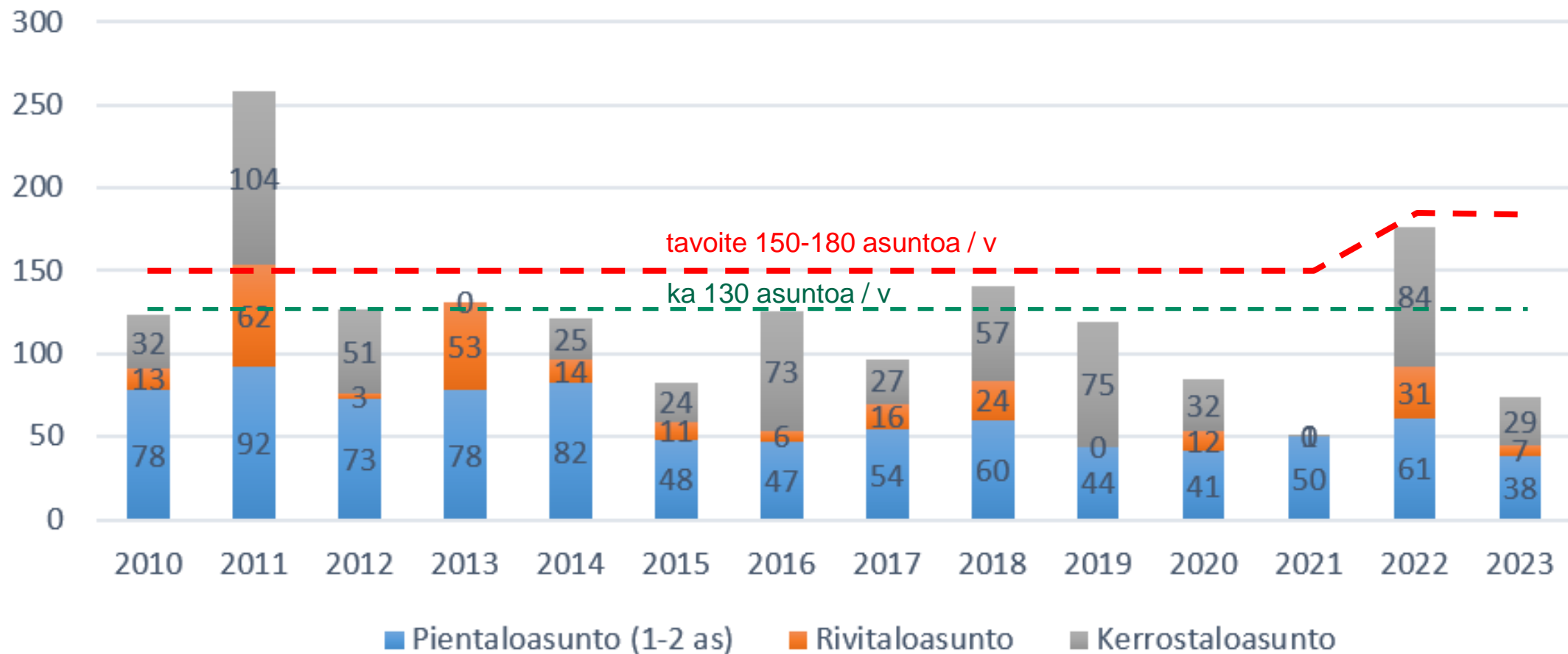
Kasvutavoite (0,7 -1 % / 50-150 hlö) ja väestö



Syntyneet/kuolleet ja tulo-/lähtömuutto



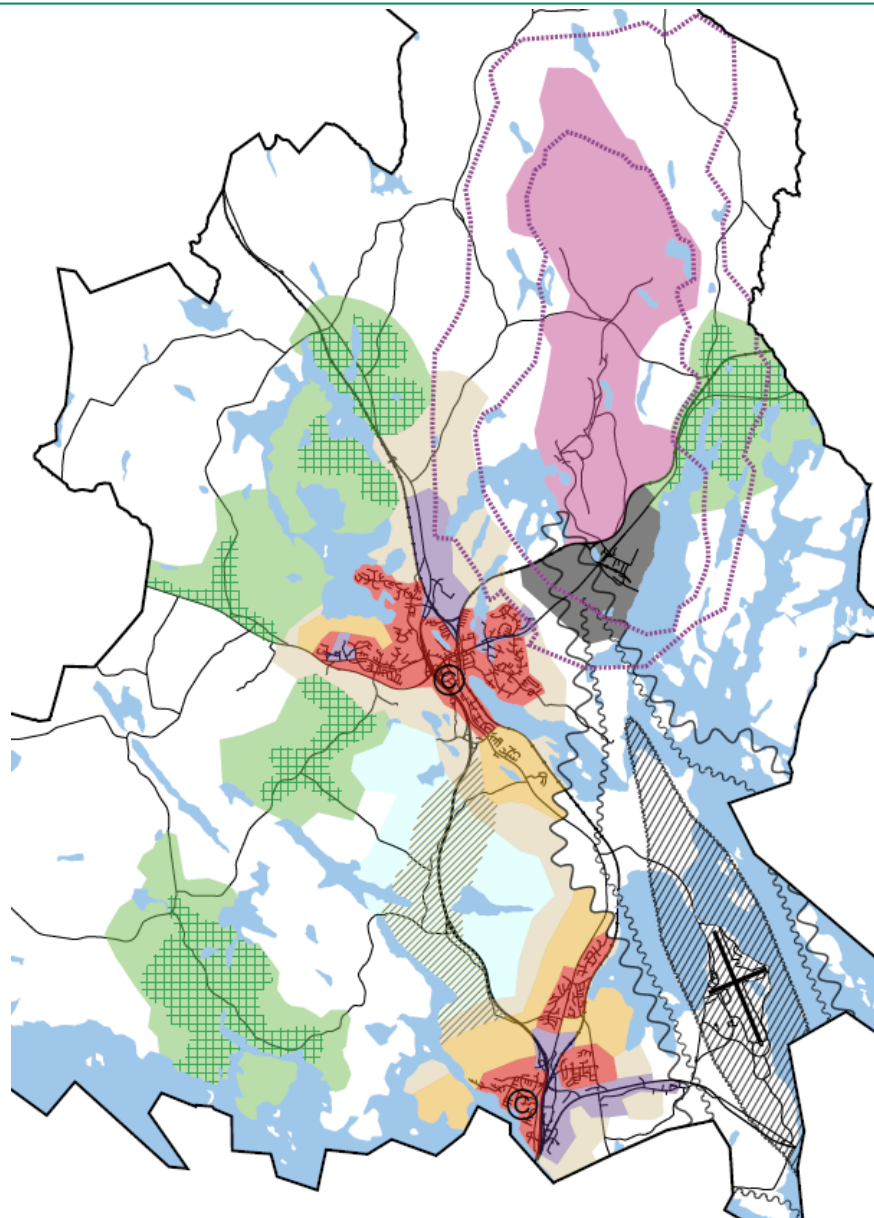
Valmistuneet asunnot 2010-2023



MKPO 2022 – KV 7.11.2022

Tavoitteet:

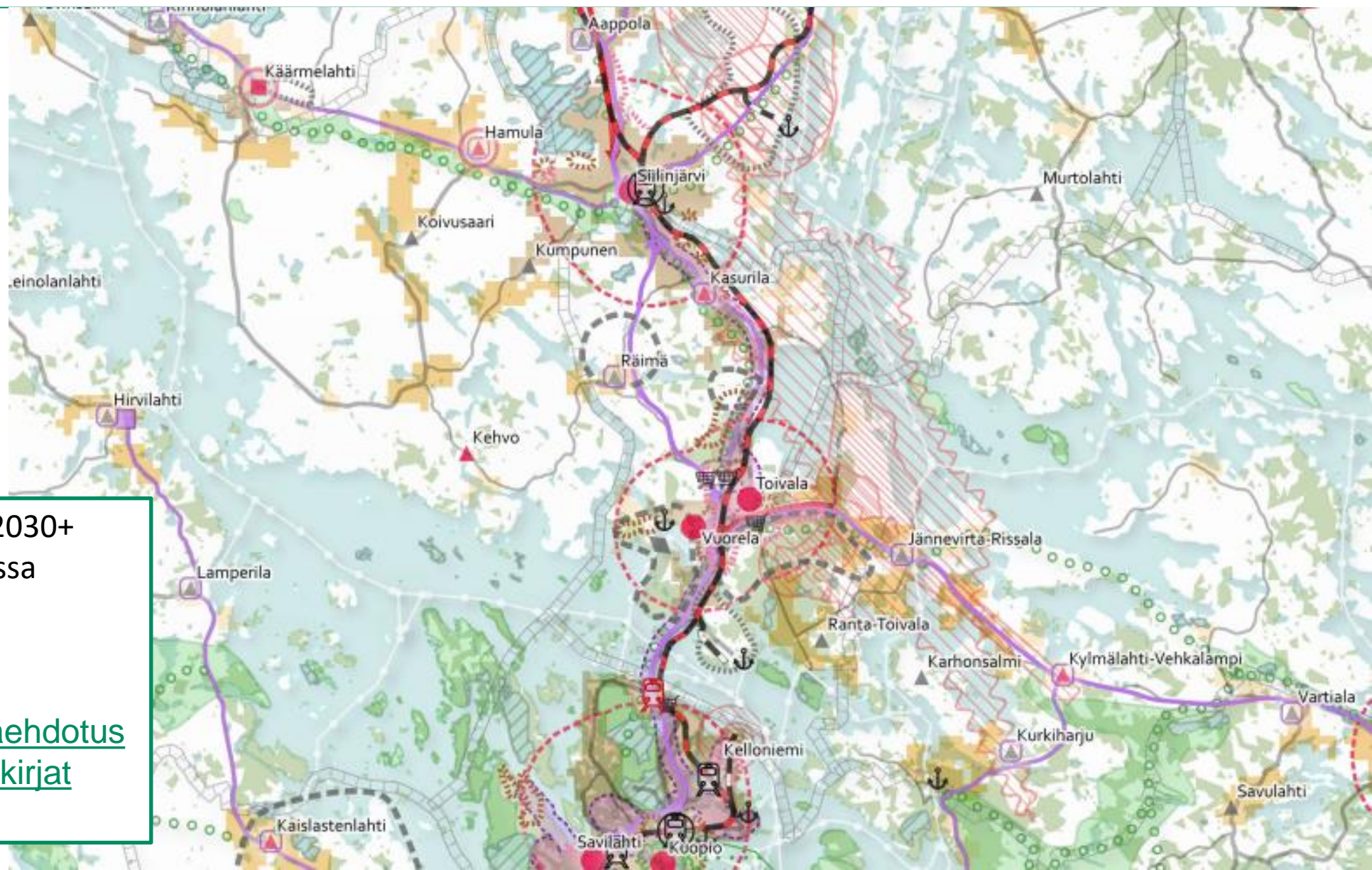
- Riittävä, laadukas, monipuolinen ja kohtuuhintainen rakennuspaikkatarjonta asumisen, yrittämisen ja palvelujen tarpeisiin
- Kirkonkylän ja Etelä-Siilinjärven alueita kehitetään tasapuolisesti
- Yhdyskuntarakenteen eheyttäminen ja täydennysrakentaminen
 - rakennetun infran hyödyntäminen
 - palveluiden ja työpaikkojen saavutettavuuden parantaminen eri väestöryhmien kannalta
 - henkilöautoliikenteen tarpeen vähentäminen sekä kevyenliikenteen ja joukkoliikenteen toimintaedellytysten parantaminen
- Rakennuspaikkojen luovutuksesta saatavilla tuloilla katetaan kunnalle maanhankinnasta ja yhdyskuntarakenteen toteuttamisesta aiheutuvat velvoitteet pitkällä aikavälillä



SIILINJÄRVIMALLI 2040

©	Keskustojen kehittämisaalueet
	Taajamien täydennys- ja eheyttämisaalueet
	Yritystoiminnan kehittämisaalueet
	Uudet ja täydentyvät asuinpienaloalueet
	Taajamien lieve- ja kehittämisaalueet
	Kylien täydennysrakentamisaalueet
	Maaseuturakentamisen edistämisaalueet
	Tulevaisuuden varaukset
	Tulevaisuuden taajama-alue
	Kaivostoiminnan alueet
	Kaivos- ja teollisuustoimintojen alueet
	Kaivostoiminnan konsultointivyöhykkeet
	Lentomelualue >60 dB
	Lentomelualue >55 dB
	Lentomeluvarauma

Kaupunkiseutusunnitelma 2030 +



Kaupunkiseutusunnitelma 2030+ hyväksytty kunnanvaltuustoissa keväällä 2023. Ohjeena kuntakaavoitukseen.

[Kuopion kaupunkiseutusunnitelmaehdotus 2030+, päätöksentekoaasiakirjat \(maptionnaire.com\)](#)

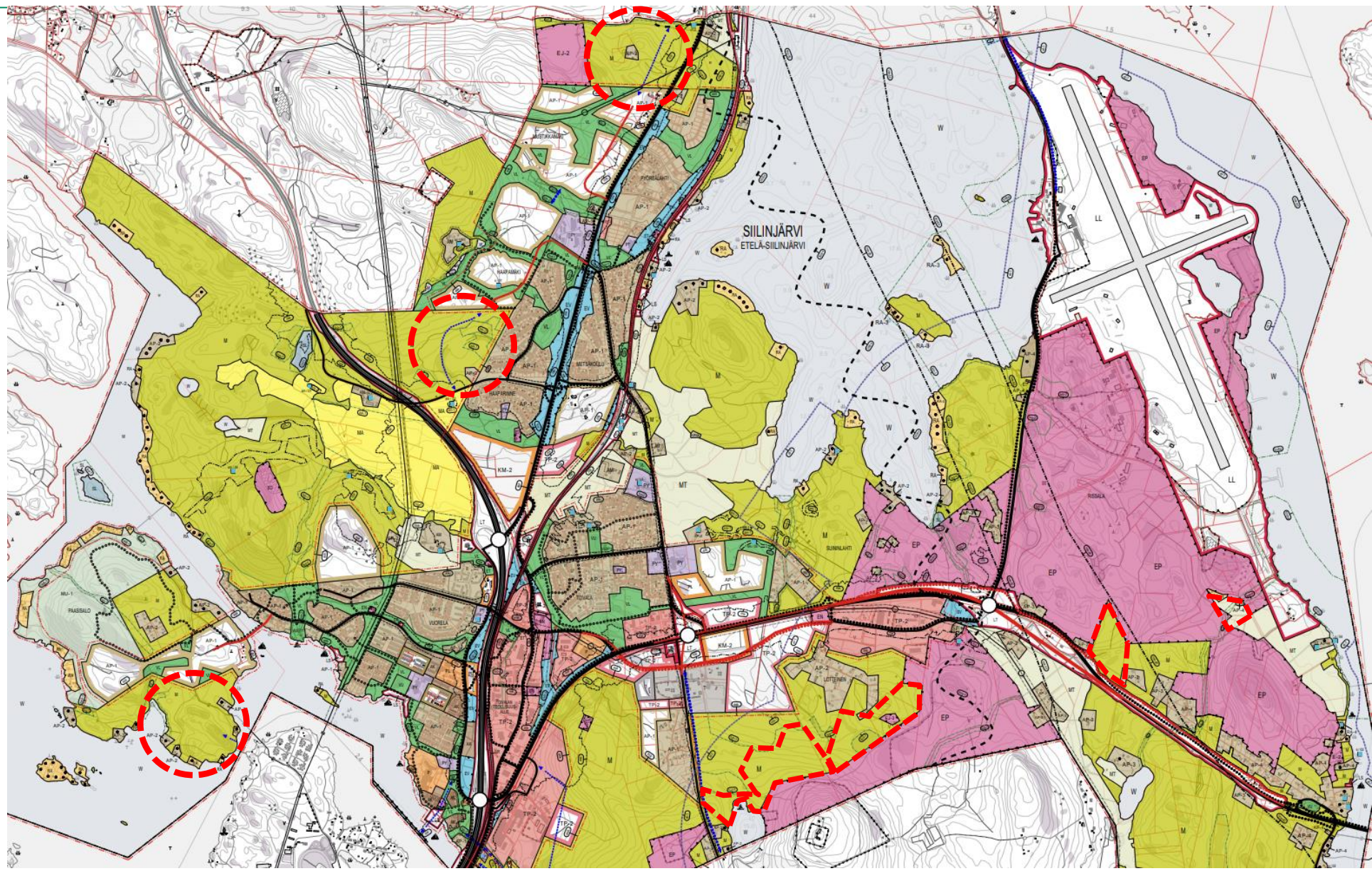
Etelä-Siilinjärven yleiskaava – KV 2.5.2022

Mitoitus

- Uusia alueita asumiseen yht. n. 149 ha
→ kunnan maat 102 ha
→ yksityiset maat 47 ha
- Teoreettinen maksimimitoitus 3400 uutta asukasta
- Kunnan omistamille maille 1500 - 1900 asukasta (pientalo – rivitalopainotus)

Kaupunkirakennesuunnitelma:

- Paasisalon kaakkoisosa
- Haapamäen eteläpuoli
- Mustikkamäen pohjoispuoli
- PV:n aluelaajennukset



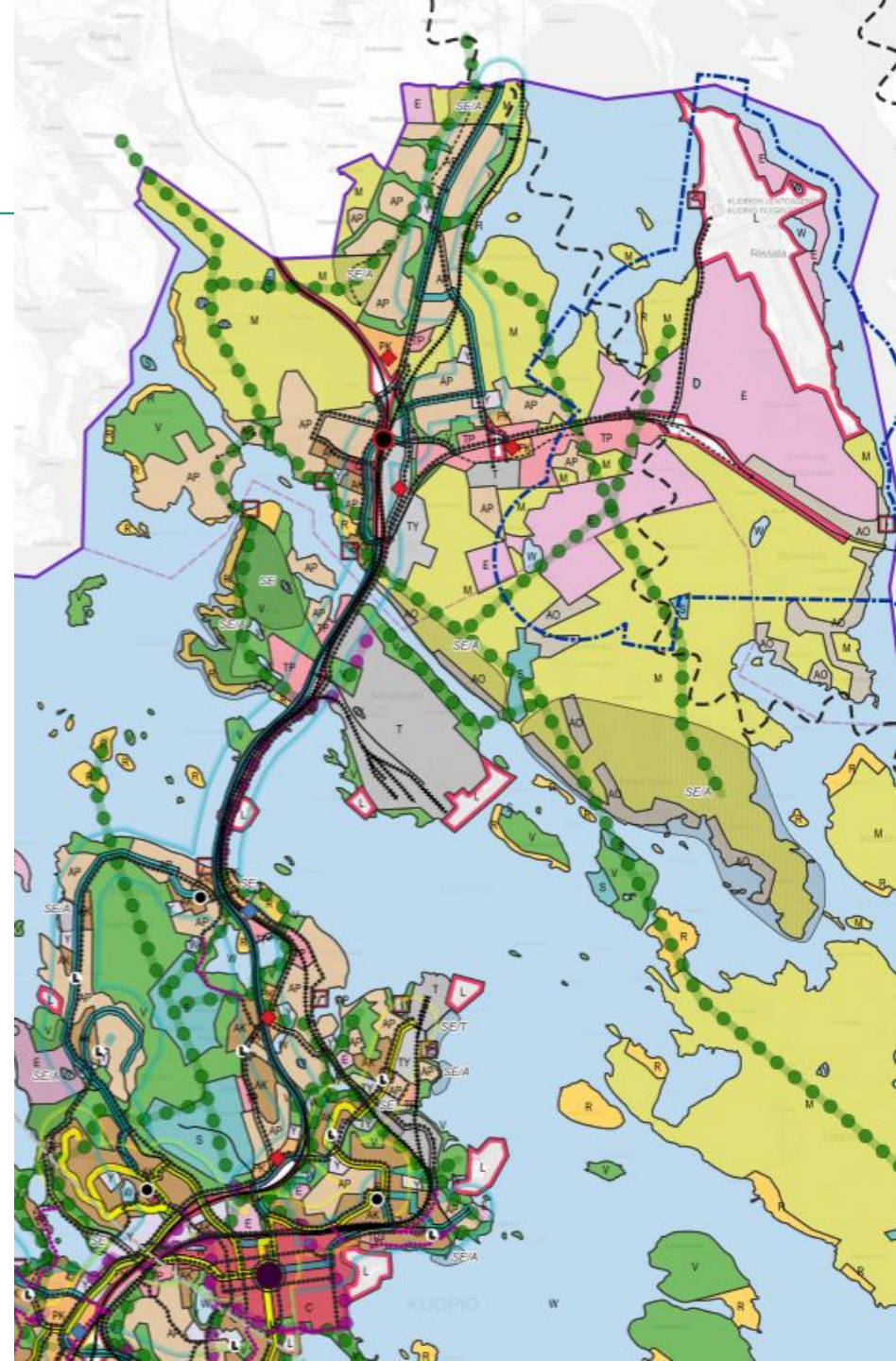
Kaupunkirakennesuunnitelma

Siilinjärvi – lähtökohdat:

- mukana vain Etelä-Siilinjärven yleiskaavan alueet -Kirkonkylän ympäristössä merkittäviä selvityksiä kesken mm. Yaran laajentuminen ja VT5 linjaus
- alueelle sijoittuu puolet kunnan kasvu- ja asuntotuotantotavoitteesta sekä yritysalueista
- lentoaseman ja Karjalan Lennoston toiminnan rajoitteet huomioita
- kunnan maapolitiikka

Siilinjärvi – tavoitteet:

- rajaseudun maankäytön yhteensovittaminen
- yhteistyön tiivistäminen
- kaupunkialueen asuntotuotannon määrittely ja roolitus
- eko-, viher-/virkistysyhteyksien tarkastelu





SIILINJÄRVI

SYDÄN SEN sanoo